

جمهورية مصر العربية



رَأْسُ السَّنَةِ الْجُمْهُورِيَّةِ

# الجريدة الرسمية

الثمن ١٥ جنيهاً

السنة السادسة والستون	الصادر في ١٧ جمادى الآخرة سنة ١٤٤٤ هـ الموافق ( ١٠ يناير سنة ٢٠٢٣ م )	العدد الأول مكرر (ج)
--------------------------	--------------------------------------------------------------------------	-------------------------

## قرار رئيس مجلس الوزراء

رقم ١٠٦ لسنة ٢٠٢٣

### رئيس مجلس الوزراء

بعد الاطلاع على الدستور ؛

وعلى قانون نظام الإدارة المحلية الصادر بالقانون رقم ٤٣ لسنة ١٩٧٩ ولائحته التنفيذية ؛

وعلى القانون رقم ١٠ لسنة ١٩٩٠ بشأن نزع ملكية العقارات للمنفعة العامة ولائحته التنفيذية ؛

وعلى قرار رئيس الجمهورية رقم ٢٧٩ لسنة ٢٠١٨ بالتفويض فى بعض الاختصاصات ؛

وعلى قرار رئيس مجلس الوزراء رقم ٤١١ لسنة ٢٠٢١ باعتبار مشروع إنشاء خط القطار الكهربائى (مدينة السلام - الروبيكى - العاشر من رمضان - العاصمة الإدارية الجديدة) بنطاق محافظتى القاهرة والشرقية من أعمال المنفعة العامة ؛

وعلى قرار رئيس مجلس الوزراء رقم ٤٥٠٧ لسنة ٢٠٢٢ بإضافة بعض مسطحات الأراضى والعقارات اللازمة لتنفيذ مشروع إنشاء القطار الكهربائى بنطاق محافظة القاهرة إلى أعمال المنفعة العامة الصادر بشأنها قرار رئيس مجلس الوزراء رقم ٤١١ لسنة ٢٠٢١ المشار إليه ؛

وبناءً على ما عرضه وزير النقل ؛

### قرر :

#### ( المادة الأولى )

يُضاف إلى أعمال المنفعة العامة الصادر بشأنها قرارى رئيس مجلس الوزراء رقمى ٤١١ لسنة ٢٠٢١، و٤٥٠٧ لسنة ٢٠٢٢ المشار إليهما ، بعض مسطحات الأراضى والعقارات اللازمة لتنفيذ المرحلتين الثالثة والرابعة من مشروع القطار الكهربائى فى نطاق محافظتى القاهرة والشرقية ، وذلك على النحو الموضح بالمذكرة الإيضاحية والخرائط المساحية والكشوف وكرت الوصف المرفقة .

( المادة الثانية )

يُستولى بطريق التنفيذ المباشر ، لصالح الهيئة القومية للأنفاق على مسطحات الأراضى والعقارات الإضافية المشار إليها فى المادة السابقة ، والمبين موقعها ومساحتها وحدودها وأسماء ملاكها الظاهرين بالمذكرة الإيضاحية والخرائط المساحية والكشوف وكروت الوصف المرفقة .

( المادة الثالثة )

يُنهى تخصيص الأراضى والعقارات المملوكة لجهات حكومية ، والموضح بيانها ، وملاكها الظاهرين بالخرائط المساحية والكشوف وكروت الوصف المرفقة ، ويعُدل تخصيصها لصالح الهيئة القومية للأنفاق بدون مقابل .

( المادة الرابعة )

يُنشر هذا القرار فى الجريدة الرسمية .

صدر برئاسة مجلس الوزراء فى ١٧ جمادى الآخرة سنة ١٤٤٤ هـ

( الموافق ١٠ يناير سنة ٢٠٢٣ م ) .

رئيس مجلس الوزراء

دكتور/ مصطفى كمال مبدولى



## وزارة النقل

### مذكرة إيضاحية

#### لقرار رئيس مجلس الوزراء

بشأن تعديل قرار رئيس مجلس الوزراء رقم ٤١١ لسنة ٢٠٢١

بشأن إضافة بعض مسطحات الأراضي والعقارات لتنفيذ المرحلة الثالثة والرابعة

من مشروع القطار الكهربائى الخفيف (LRT)

بتاريخ ٢٠٢١/٣/١ صدر قرار السيد الدكتور رئيس مجلس الوزراء رقم ٤١١ لسنة ٢٠٢١

بإقرار صفة النفع العام لمشروع خط القطار الكهربائى الخفيف (مدينة السلام - الروبيكى - العاشر من رمضان - العاصمة الإدارية الجديدة) .

تطلب تنفيذ المرحلة الثالثة لمشروع خط القطار الكهربائى إضافة بعض مسطحات الأراضي اللازمة لتعديل موقع محطة المدينة الرياضية الدولية ، وساحات انتظار السيارات الخاصة بها .

وجه السيد رئيس الجمهورية بتنفيذ المرحلة الرابعة لمشروع خط القطار الكهربائى (محطة مركز المدينة) .

يمتد مسار المرحلة الرابعة لمشروع القطار الكهربائى من محطة مدينة المعرفة شمالاً وحتى محطة غرب العاشر شرق الطريق الدائرى الإقليمى ثم الاتجاه شرقاً وصولاً إلى محطة مركز مدينة العاشر من رمضان بطول حوالى (١٦) كم مقسم إلى مسار علوى بطول حوالى (٧,٥) كم ، ومسار سطحى بطول حوالى (٨,٥) كم ، وذلك بعدد ثلاثة محطات وهى :

١- محطة غرب العاشر من رمضان (محطة سطحية) .

٢- محطة العاشر من رمضان (محطة علوية) .

٣- محطة مركز المدينة (محطة علوية نهائية) .

ويهدف هذا الامتداد إلى خدمة مدينة العاشر من رمضان حيث أن محطة العاشر من رمضان تقع فى منطقة الموقف الإقليمي ، والتي ستقوم بخدمة المستشفى الجامعى الجارى تنفيذها وتقع محطة مركز المدينة فى قلب مدينة العاشر من رمضان ، والتي تخدم منطقة الصناعات الخفيفة التى عليها إقبال كبير من خارج المدينة ، كما سيساعد سكان المدينة على التنقل بسهولة جنوباً إلى العاصمة الإدارية الجديدة ، وغرباً إلى محطة عدلى منصور التبادلية التى تربط خط القطار الكهربائى مع الخط الثالث لمترو أنفاق القاهرة الكبرى .

ونظراً للطبيعة الخاصة للمشروع ، والتي تقتضى تعدد مواقع العمل باعتبارها من المشروعات الطولية فإنه يتعذر حصر جميع ملاك الأراضى والعقارات المتداخلة مع المشروع ومساحة ما يملكه كل منهم وما قد يتطلبه المشروع من أجزاء إضافية إلا بعد صدور القرار بتقرير صفة النفع العام وبدء أعمال اللجان المختصة فى الحصر .

جدير بالذكر أنه سيتم تدبير مبلغ ( ٥٠ ) مليون جنيه وفقاً للتأشيرات العامة لموازنة الهيئة القومية للأنفاق للعام المالى ٢٠٢٢/٢٠٢٣ اللازمة للتعويضات التقديرية المبدئية للملاك الظاهرين ، وسوف يتم إيداعها خزانة الجهة المنفذة لهذا القرار خلال ثلاثة أشهر من تاريخ صدوره طبقاً لما تحدده اللجنة المختصة المشكلة بالمادة (٦) من القانون ١٠ لسنة ١٩٩٠ وتعديلاته .

لأهمية إنهاء إجراءات التنفيذ وإخلاء الأراضى على ذات المسطحات المطلوبة ، واعتبارها مخصصة للمنفعة العامة بصفة عاجلة اعتباراً من تاريخ نشر القرار فى الجريدة الرسمية فإنه من المقترح تضمين مشروع قرار المنفعة العامة نص الاستيلاء بطريق التنفيذ المباشر على هذه الأراضى وما عليها .

وفى ضوء ما تقدم نتشرف بأن نرفق مشروع تعديل قرار رئيس مجلس الوزراء رقم ٤١١ لسنة ٢٠٢١ بإضافة بعض المسطحات اللازمة لتنفيذ المرحلة الثالثة والرابعة من مشروع القطار الكهربائى الخفيف المطلوب نزع ملكيتها وكذلك إنهاء تخصيص الأراضى والمباني المملوكة لجهات حكومية ، وتعديل تخصيصها لصالح الهيئة القومية للأنفاق بدون مقابل طبقاً للرسومات والخرائط المرفقة .

برجاء التفضل بالموافقة على إصدار القرار اللازم فى هذا الشأن .

وتفضلوا بقبول فائق الاحترام

وزير النقل

فريق / كامل عبد الهادى الوزير





كذلك بيان الملاك الظاهر من الأراضى المطلوب إعادة تخصيصها لمحطة المدينة الرياضية الريفية الدرية  
وساحة انتظار السيارات الخاصة بها من مشروع القطر الكهربائى الخطيف LRT

١  
د. ج. الراجحي

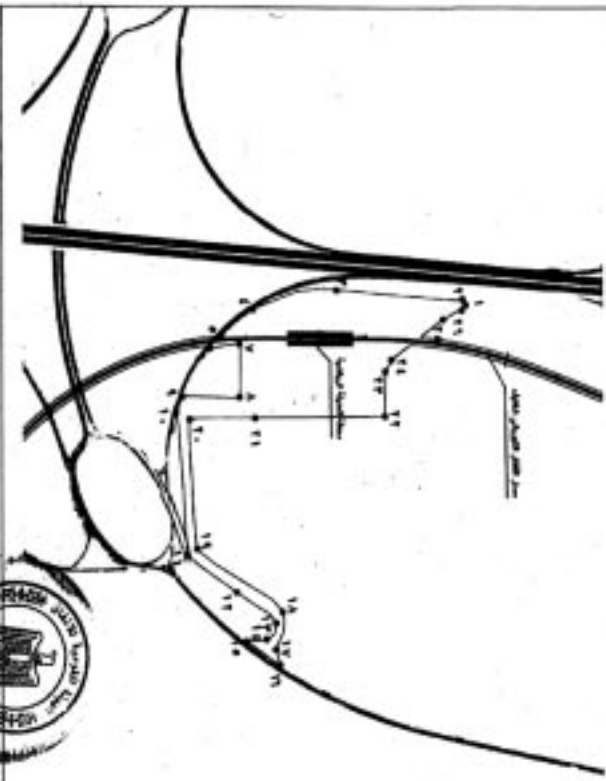
م	المالك الظاهر للأرض	العنوان	المساحة (م <sup>٢</sup> )	نوع المنشأ	المطلوب	الغرض من إعادة التخصيص
١	أملاك دولة	جانب طريق التهامية - العين السخنة و بجوار المدينة الرياضية بالعاصمة الإدارية	٨٨١٨٤,٧٤ م <sup>٢</sup>	أرض قضاء	إعادة تخصيص	إقامة محطة المدينة الرياضية الريفية وساحة انتظار السيارات الخاصة بها





  
 وزارة التخطيط والتنمية الاقتصادية



**كروت وسط | بطاقة الكمبيوتر**





كروت رقم ١

كروت وسط


طريق : جنوب طريق القديسة القين الجديدة ويحدهم القديسة القديسة القديسة  
 بالحديقة الزراعية  
 منتهى الطريق الحالي : تحت ترميم  
 ارض مملوكة : ارض امانة  
 مساحة المقطع : ٢٠,٨٨١٨٤,٧٤


الاسم	المساحة	رقم القيد
١	٢٠٨٨١٨٤,٧٤	٢٠٨٨١٨٤,٧٤
٢	٢٠٨٨١٨٤,٧٤	٢٠٨٨١٨٤,٧٤
٣	٢٠٨٨١٨٤,٧٤	٢٠٨٨١٨٤,٧٤
٤	٢٠٨٨١٨٤,٧٤	٢٠٨٨١٨٤,٧٤
٥	٢٠٨٨١٨٤,٧٤	٢٠٨٨١٨٤,٧٤
٦	٢٠٨٨١٨٤,٧٤	٢٠٨٨١٨٤,٧٤
٧	٢٠٨٨١٨٤,٧٤	٢٠٨٨١٨٤,٧٤
٨	٢٠٨٨١٨٤,٧٤	٢٠٨٨١٨٤,٧٤
٩	٢٠٨٨١٨٤,٧٤	٢٠٨٨١٨٤,٧٤
١٠	٢٠٨٨١٨٤,٧٤	٢٠٨٨١٨٤,٧٤

الاسم	المساحة	رقم القيد
١	٢٠٨٨١٨٤,٧٤	٢٠٨٨١٨٤,٧٤
٢	٢٠٨٨١٨٤,٧٤	٢٠٨٨١٨٤,٧٤
٣	٢٠٨٨١٨٤,٧٤	٢٠٨٨١٨٤,٧٤
٤	٢٠٨٨١٨٤,٧٤	٢٠٨٨١٨٤,٧٤
٥	٢٠٨٨١٨٤,٧٤	٢٠٨٨١٨٤,٧٤
٦	٢٠٨٨١٨٤,٧٤	٢٠٨٨١٨٤,٧٤
٧	٢٠٨٨١٨٤,٧٤	٢٠٨٨١٨٤,٧٤
٨	٢٠٨٨١٨٤,٧٤	٢٠٨٨١٨٤,٧٤
٩	٢٠٨٨١٨٤,٧٤	٢٠٨٨١٨٤,٧٤
١٠	٢٠٨٨١٨٤,٧٤	٢٠٨٨١٨٤,٧٤



الجمهورية العربية السورية  
 وزارة التعليم العالي والبحث العلمي  
 (٤)





رقم	اسم المرشح	مؤهل
١	م. م. م. م. م.	م. م. م. م. م.
٢	م. م. م. م. م.	م. م. م. م. م.
٣	م. م. م. م. م.	م. م. م. م. م.
٤	م. م. م. م. م.	م. م. م. م. م.
٥	م. م. م. م. م.	م. م. م. م. م.
٦	م. م. م. م. م.	م. م. م. م. م.
٧	م. م. م. م. م.	م. م. م. م. م.
٨	م. م. م. م. م.	م. م. م. م. م.
٩	م. م. م. م. م.	م. م. م. م. م.
١٠	م. م. م. م. م.	م. م. م. م. م.
١١	م. م. م. م. م.	م. م. م. م. م.
١٢	م. م. م. م. م.	م. م. م. م. م.
١٣	م. م. م. م. م.	م. م. م. م. م.
١٤	م. م. م. م. م.	م. م. م. م. م.
١٥	م. م. م. م. م.	م. م. م. م. م.
١٦	م. م. م. م. م.	م. م. م. م. م.
١٧	م. م. م. م. م.	م. م. م. م. م.
١٨	م. م. م. م. م.	م. م. م. م. م.
١٩	م. م. م. م. م.	م. م. م. م. م.
٢٠	م. م. م. م. م.	م. م. م. م. م.
٢١	م. م. م. م. م.	م. م. م. م. م.
٢٢	م. م. م. م. م.	م. م. م. م. م.
٢٣	م. م. م. م. م.	م. م. م. م. م.
٢٤	م. م. م. م. م.	م. م. م. م. م.
٢٥	م. م. م. م. م.	م. م. م. م. م.
٢٦	م. م. م. م. م.	م. م. م. م. م.
٢٧	م. م. م. م. م.	م. م. م. م. م.
٢٨	م. م. م. م. م.	م. م. م. م. م.
٢٩	م. م. م. م. م.	م. م. م. م. م.
٣٠	م. م. م. م. م.	م. م. م. م. م.

تختلف بيان الصلاحيات الظاهر من الأراضى المطلوب إعداده وتصميمها للمرحلة الرابعة من مشروع القطر الكهربى المطلوب URT

٤/١٦

رقم	اسم المالك للأرض	العنوان	المساحة	نوع المنشأ	المطلوب	الغرض
١	جهاز مدينة العنصر من ربحان	طريق مصر الور	٢٠١١٢٥٥	أرض لعمارة	إعداد تصميم	إتشاء محطة العنصر من ربحان
٢	جهاز مدينة العنصر من ربحان	التقاطع طريق مصر الور مع شارع أبو بكر الصديق	٢٠٢٨٢١٨٧٠	أرض لعمارة + جزء من الموقف الإقليمى	إعداد تصميم	إتشاء محطة مركز المدينة
٣	جهاز مدينة العنصر من ربحان	المنزل من محطة غرب العنصر حتى تقاطعه مع طريق بلبيس - القطر	٢٠١١١٩١١,١٦	أرض لعمارة	إعداد تصميم	تنفيذ أعمال جسر السكة
٤	جهاز مدينة العنصر من ربحان	المنزل من قبل التقاطع مع طريق بلبيس - العنصر حتى محطة العنصر من ربحان	٢٠٥٢٥١٨٨٧	أرض لعمارة	إعداد تصميم	
٥	جهاز مدينة العنصر من ربحان	المنزل من محطة العنصر من ربحان وحتى نهاية القطر	٢٠٧٧١١١١,١٤	أرض لعمارة	إعداد تصميم	تنفيذ أعمال الكبارى





الهيئة العامة للتخطيط العمراني



الهيئة العامة للتخطيط العمراني

**كروت وسط | وحدة تخطيط**





كروت رقم ١

كروت وسط

الطيران : طريق مصر القصر - مدينة المطار من وسط

الحدود الغربية للطريق : جدار مدينة المطار من وسط

نوع التربة : أرض صلبة

المساحة الكلية : ١٩٢٥٥٠ م<sup>٢</sup>

رقم الكروت	المساحة (م <sup>٢</sup> )	الارتفاع (م)	الامتداد (م)	المساحة (م <sup>٢</sup> )
١	١٩٢٥٥	١٠	١٩٢٥	١٩٢٥٥
٢	١٩٢٥٥	١٠	١٩٢٥	١٩٢٥٥
٣	١٩٢٥٥	١٠	١٩٢٥	١٩٢٥٥
٤	١٩٢٥٥	١٠	١٩٢٥	١٩٢٥٥
٥	١٩٢٥٥	١٠	١٩٢٥	١٩٢٥٥
٦	١٩٢٥٥	١٠	١٩٢٥	١٩٢٥٥
٧	١٩٢٥٥	١٠	١٩٢٥	١٩٢٥٥
٨	١٩٢٥٥	١٠	١٩٢٥	١٩٢٥٥
٩	١٩٢٥٥	١٠	١٩٢٥	١٩٢٥٥
١٠	١٩٢٥٥	١٠	١٩٢٥	١٩٢٥٥



٧

كارت وسط | اعلان تقاسيم

٢٠٢٣-٠١-١٠



كارت رقم ٢

كارت وسط  
الطريق : محور محطة مركز المدينة وسط التلح طريق حسن القرد مع شارع ابو بكر الصديق  
الموقع الظاهر للأرض : جوار مدينة المنزه من وسطان

نوع البناء: ارض لسطح  
المساحة الكلية: ٢٠٧٠٠ م<sup>٢</sup>

رقم الضم	رقم الضم	المساحة	رقم الضم	المساحة
١	٣٨٣١٨٠٧٠	٣٨٣١٨٠٧٠	١	٣٨٣١٨٠٧٠

رقم الضم	رقم الضم	المساحة	رقم الضم	المساحة
١	٣٨٣١٨٠٧٠	٣٨٣١٨٠٧٠	١	٣٨٣١٨٠٧٠
٢	٣٨٣١٨٠٧٠	٣٨٣١٨٠٧٠	٢	٣٨٣١٨٠٧٠
٣	٣٨٣١٨٠٧٠	٣٨٣١٨٠٧٠	٣	٣٨٣١٨٠٧٠
٤	٣٨٣١٨٠٧٠	٣٨٣١٨٠٧٠	٤	٣٨٣١٨٠٧٠
٥	٣٨٣١٨٠٧٠	٣٨٣١٨٠٧٠	٥	٣٨٣١٨٠٧٠
٦	٣٨٣١٨٠٧٠	٣٨٣١٨٠٧٠	٦	٣٨٣١٨٠٧٠
٧	٣٨٣١٨٠٧٠	٣٨٣١٨٠٧٠	٧	٣٨٣١٨٠٧٠
٨	٣٨٣١٨٠٧٠	٣٨٣١٨٠٧٠	٨	٣٨٣١٨٠٧٠
٩	٣٨٣١٨٠٧٠	٣٨٣١٨٠٧٠	٩	٣٨٣١٨٠٧٠
١٠	٣٨٣١٨٠٧٠	٣٨٣١٨٠٧٠	١٠	٣٨٣١٨٠٧٠
١١	٣٨٣١٨٠٧٠	٣٨٣١٨٠٧٠	١١	٣٨٣١٨٠٧٠
١٢	٣٨٣١٨٠٧٠	٣٨٣١٨٠٧٠	١٢	٣٨٣١٨٠٧٠
١٣	٣٨٣١٨٠٧٠	٣٨٣١٨٠٧٠	١٣	٣٨٣١٨٠٧٠
١٤	٣٨٣١٨٠٧٠	٣٨٣١٨٠٧٠	١٤	٣٨٣١٨٠٧٠
١٥	٣٨٣١٨٠٧٠	٣٨٣١٨٠٧٠	١٥	٣٨٣١٨٠٧٠
١٦	٣٨٣١٨٠٧٠	٣٨٣١٨٠٧٠	١٦	٣٨٣١٨٠٧٠
١٧	٣٨٣١٨٠٧٠	٣٨٣١٨٠٧٠	١٧	٣٨٣١٨٠٧٠
١٨	٣٨٣١٨٠٧٠	٣٨٣١٨٠٧٠	١٨	٣٨٣١٨٠٧٠
١٩	٣٨٣١٨٠٧٠	٣٨٣١٨٠٧٠	١٩	٣٨٣١٨٠٧٠
٢٠	٣٨٣١٨٠٧٠	٣٨٣١٨٠٧٠	٢٠	٣٨٣١٨٠٧٠

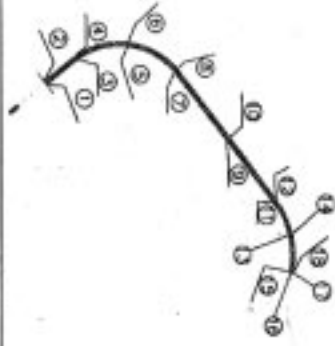
٧

مشروع الخطر الكهربائي - السلام - الماتر من رمضان - العاصمة الإدارية

كارت الوصف  
إبلاغ تصميم  
المسار بين محطتي غرب الماتر و الماتر من رمضان

٣

نقطه	East	North
1	677624.564	600332.536
2	677628.4120	600336.4501
3	677632.2612	600340.3603
4	677635.6798	600344.2673
5	677639.0748	600348.1708
6	677642.445	600352.0692
7	677644.0228	600355.0705
8	677645.4238	600358.158
9	677645.71819	600361.24028
10	677646.7938	600364.31411
11	677647.76096	600367.37946
12	677648.6017	600370.43612
13	677649.31028	600373.48408
14	677649.87982	600376.52334
15	677650.32064	600379.55394
16	677650.65302	600382.57598
17	677650.87177	600385.58934
18	677651.07694	600388.59404



التعليق  
الماتر من رمضان  
جهد مدينة الماتر من رمضان  
٢١٤٩٩١١,٦٦ متر مربع  
أرض خصاء  
إبشاء مشروع الخطر الكهربائي وربطه وخدمته

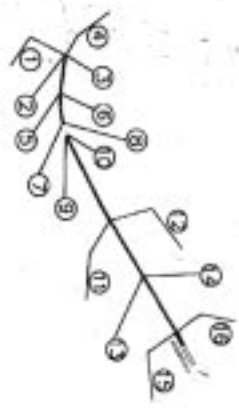
كارت وصف المنطقة رقم  
تطبيق جغرافية  
الصوران  
المنطقه الظاهر  
المساحة التقريبية  
نوع المناء  
العرض من جدول التصميم



مشروع القطر الكهربائي - السلم - العنقر من ربحان - العاصمة الإدارية

كارت الوصف  
إتاحة تجميعي  
المسل بين محطتي غرب العنقر و العنقر من ربحان

Point	Easting	Northing
1	679924.3794	643182.2871
2	679926.5383	643130.1728
3	679926.1177	643134.1306
4	679927.2765	643142.0662
5	680277.1479	643073.4863
6	680278.6471	643033.4284
7	680553.6580	643097.7913
8	680542.4653	643115.1110
9	680651.6987	643129.9981
10	680642.8618	643147.2487
11	681427.9992	643036.3332
12	681431.4111	643256.3004
13	681923.2708	643862.0787
14	682912.6226	643869.078
15	682423.8144	644104.5047
16	682413.8342	644181.6515



المنطقة :  
العنقر من ربحان  
جهد مدينة العنقر من ربحان  
: ٥٢٥1٨.٨٧ متر مربع  
: أرض فضاء  
: إنشاء مشروع القطر الكهربائي وربطه بمنطقة

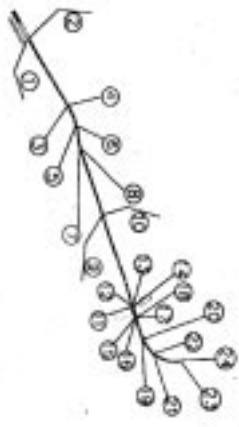
كارت وصف المنطقة رقم  
إتاحة تجميعي  
البحران  
المنطقة الإدارية  
المساحة الترابية  
نوع التربة  
المرجع من تعديل التجميعي

مشروع القطار الكهربائي - السلام - الماطر من رمضان - العاصمة الإدارية

كارت الوصف  
إعادة لتخصيص المسار بين محطة الماطر من رمضان حتى نهاية المسار

الترتيب	الخط	الرقم
1	RAMDAN TO SALAM	RAMDAN_001
2	RAMDAN TO SALAM	RAMDAN_002
3	RAMDAN TO SALAM	RAMDAN_003
4	RAMDAN TO SALAM	RAMDAN_004
5	RAMDAN TO SALAM	RAMDAN_005
6	RAMDAN TO SALAM	RAMDAN_006
7	RAMDAN TO SALAM	RAMDAN_007
8	RAMDAN TO SALAM	RAMDAN_008
9	RAMDAN TO SALAM	RAMDAN_009
10	RAMDAN TO SALAM	RAMDAN_010
11	RAMDAN TO SALAM	RAMDAN_011
12	RAMDAN TO SALAM	RAMDAN_012
13	RAMDAN TO SALAM	RAMDAN_013
14	RAMDAN TO SALAM	RAMDAN_014
15	RAMDAN TO SALAM	RAMDAN_015
16	RAMDAN TO SALAM	RAMDAN_016

الترتيب	الخط	الرقم
17	RAMDAN TO SALAM	RAMDAN_017
18	RAMDAN TO SALAM	RAMDAN_018
19	RAMDAN TO SALAM	RAMDAN_019
20	RAMDAN TO SALAM	RAMDAN_020
21	RAMDAN TO SALAM	RAMDAN_021
22	RAMDAN TO SALAM	RAMDAN_022
23	RAMDAN TO SALAM	RAMDAN_023
24	RAMDAN TO SALAM	RAMDAN_024



التعليق  
الماطر من رمضان  
جهة مدينة الماطر من رمضان  
٧٧٩٦٩, ١٤  
أرض خصصة  
إشياء مشروع القطار الكهربائي وبنائه وخدماته

كارت وصف المنطقة رقم  
مناطق محافظة  
الحيات  
التكليف الخاص  
المساحة الترابية  
نوع المشا  
الترافى من تحليل التخصصات

١٦/١

كشف بيان الملاكات النظار من الأرض المطالب بزوم ملكيتها لصحة المرحلة الرابعة من مشروع القطر الكهربى المطول LRT

م	اسم الملاك للأرض	التعريف	المساحة	نوع التملك	نوع المالك	الفرع
١	ملكه خاصه	الجهة تشمل طريق مصر اللور بعد تقاطعه مع طريق بلهيس - المتفرع من رسمتان	٢١٢٥,٦٦ م <sup>٢</sup>	أرض قضاء	زوم ملكية	تنفيذ أعمال الكهبرى



د



١

١

point	East	North
1	680553.6390	843097.7913
2	680653.6987	843129.9981
3	680642.8618	843147.2487
4	680540.4605	843115.1110

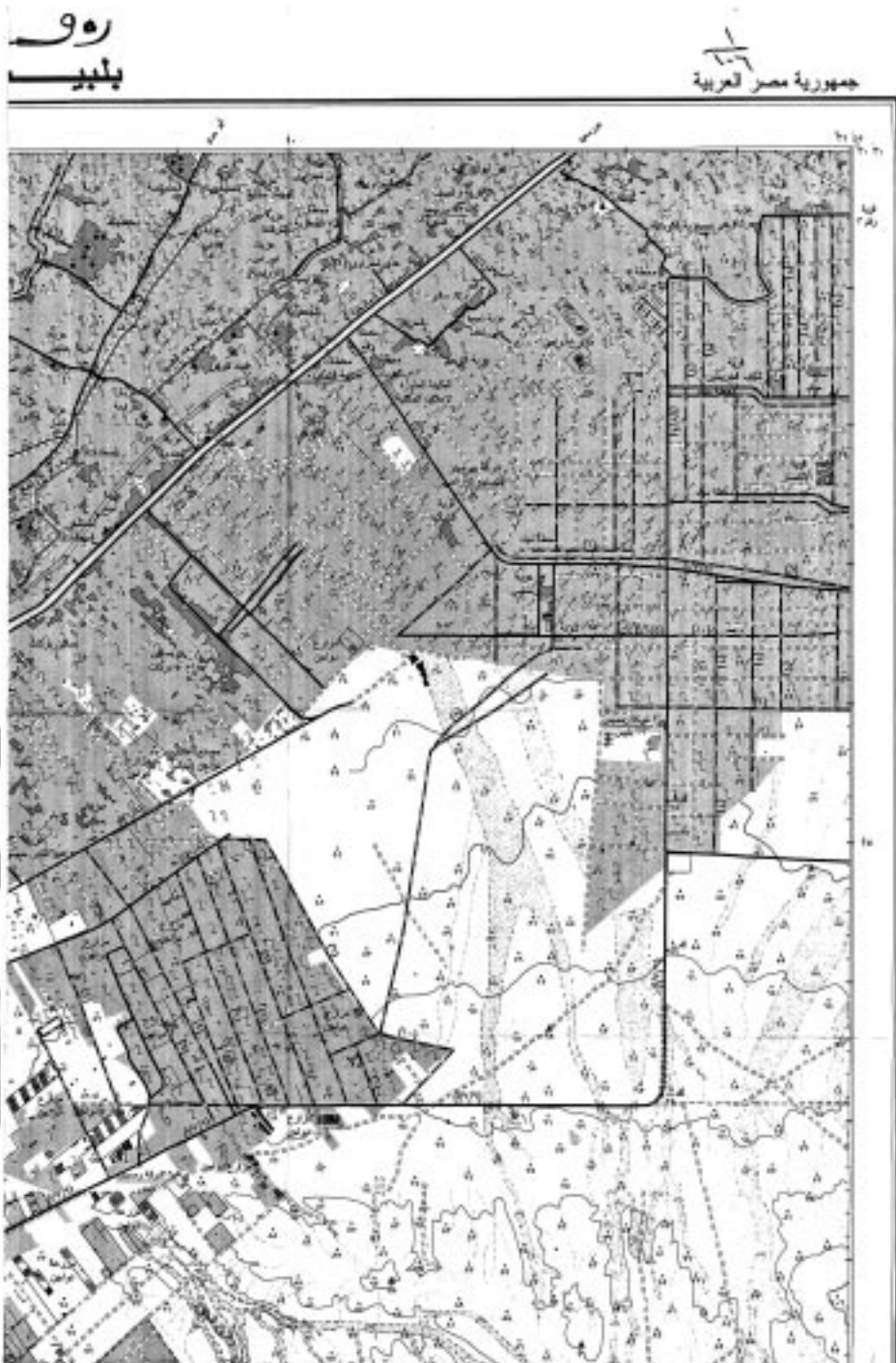
١

**مشروع القطر الكهربائي - السلام - العترة من رمتين - العاصمة الإدارية**

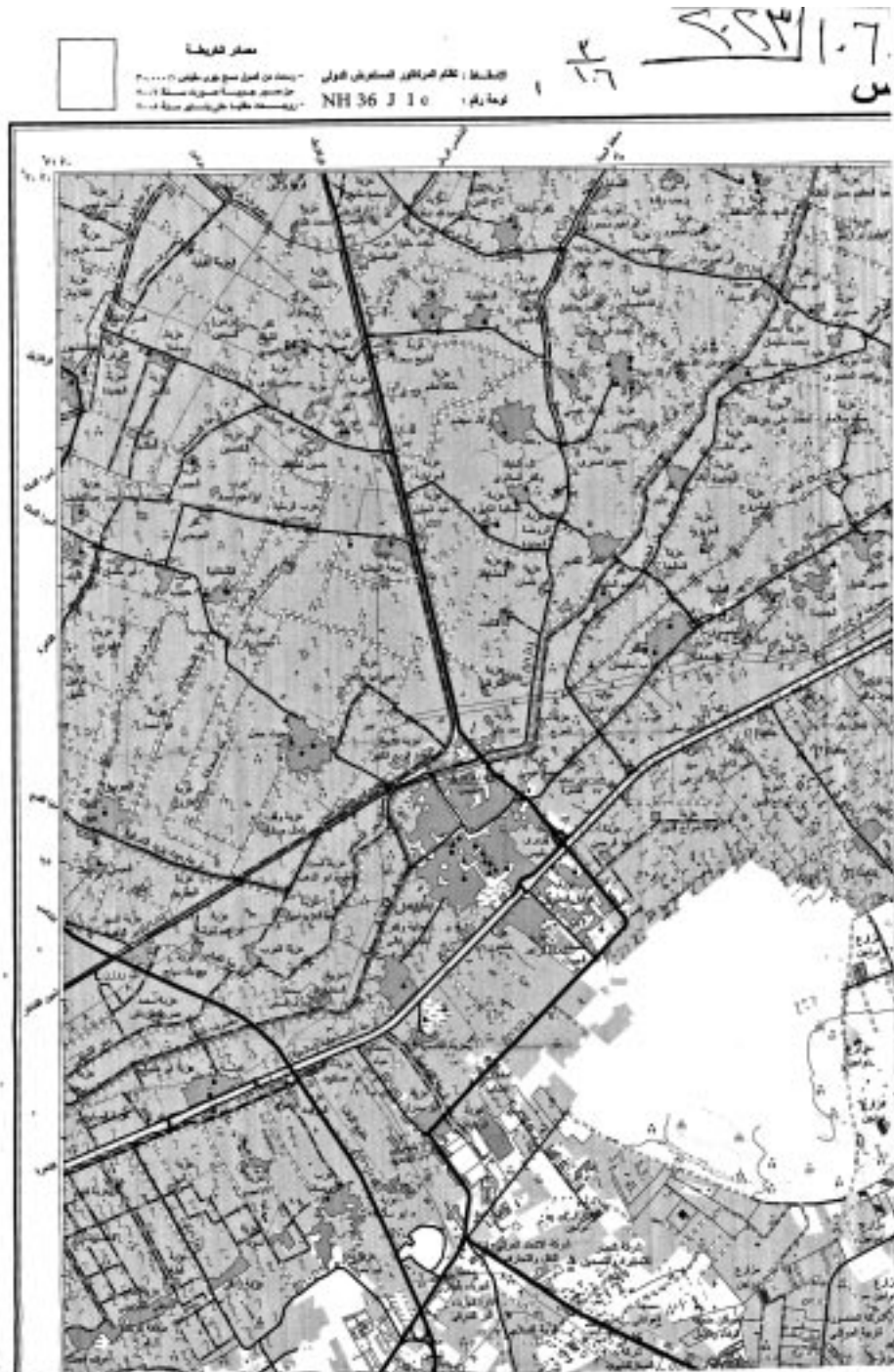
كارت الوصف  
نوع ملكية  
المسار بين محطتي غرب العترة و العترة من رمتين

التسمية  
القطر من رمتين  
ملكه خاصة  
٢١٢٥,١٦ متر مربع  
ارض فضاء

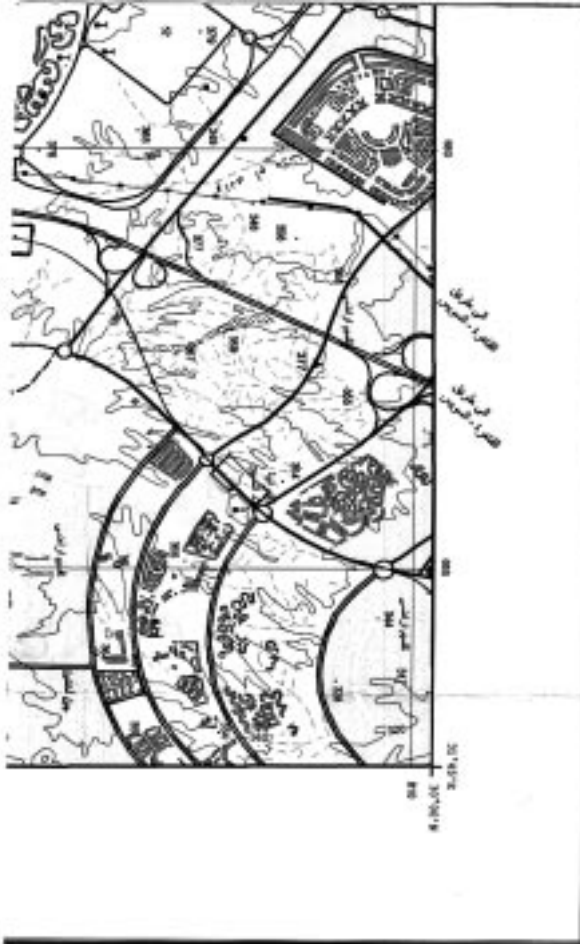
كارت وصف المنطقة رقم  
مناطق محافظة  
الحيات  
اللائحة الظاهر  
العاصمة الكهربائية  
نوع الفضاء  
الارض من تحويل المخصص











نورحة رقم SHEET NH36 F4c

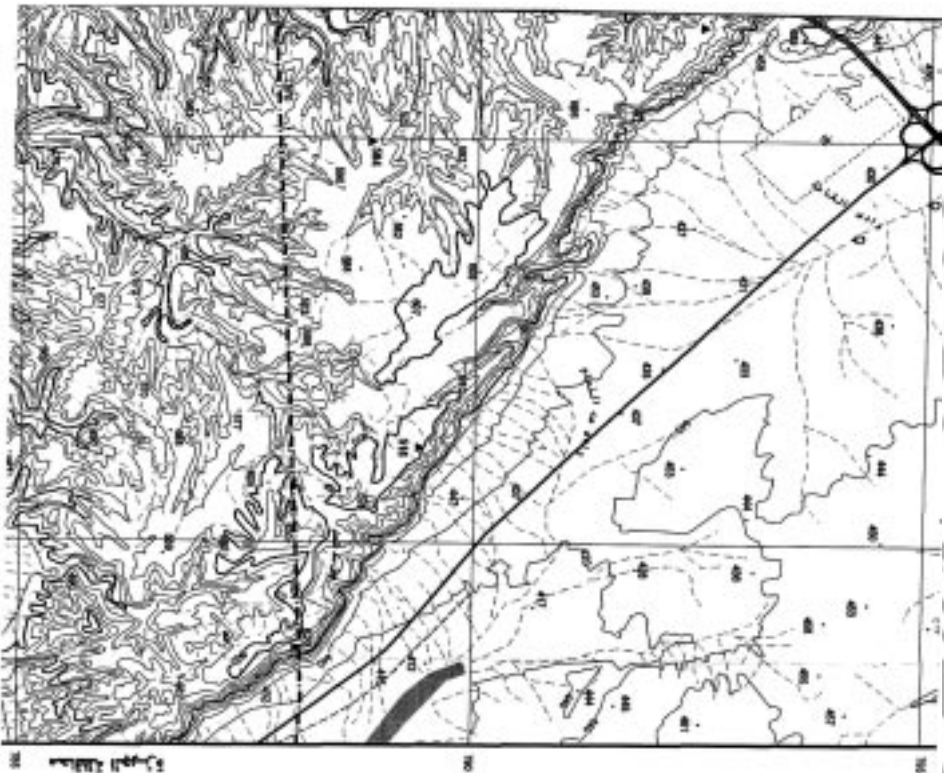


LEGEND

نورحة الخريطة

Dual Carriage road	طريق مزدوج حارات
Main paved road	طريق رئيسي مرصوف
Secondary paved road	طريق ثانوي مرصوف
Unpaved road	طريق سبيل أو سبيلية
Track	سكة حديد
River U-tube construction	طريق تحت جسر
Tunnel	تسويق
(20 km)	20 كم
Bridge (> 20 km)	جسر
(Mosaic)	مسطح
Channel	سد
Kilometer marker	علامة الكيلومتر
Steep bank	منحدر
Roadside fence	حاجز جانبي للطريق
Drain	مجرى
Station	محطة
Half up area	منطقة نصف مغطاة
Building	مبنى





محافظة الجوف

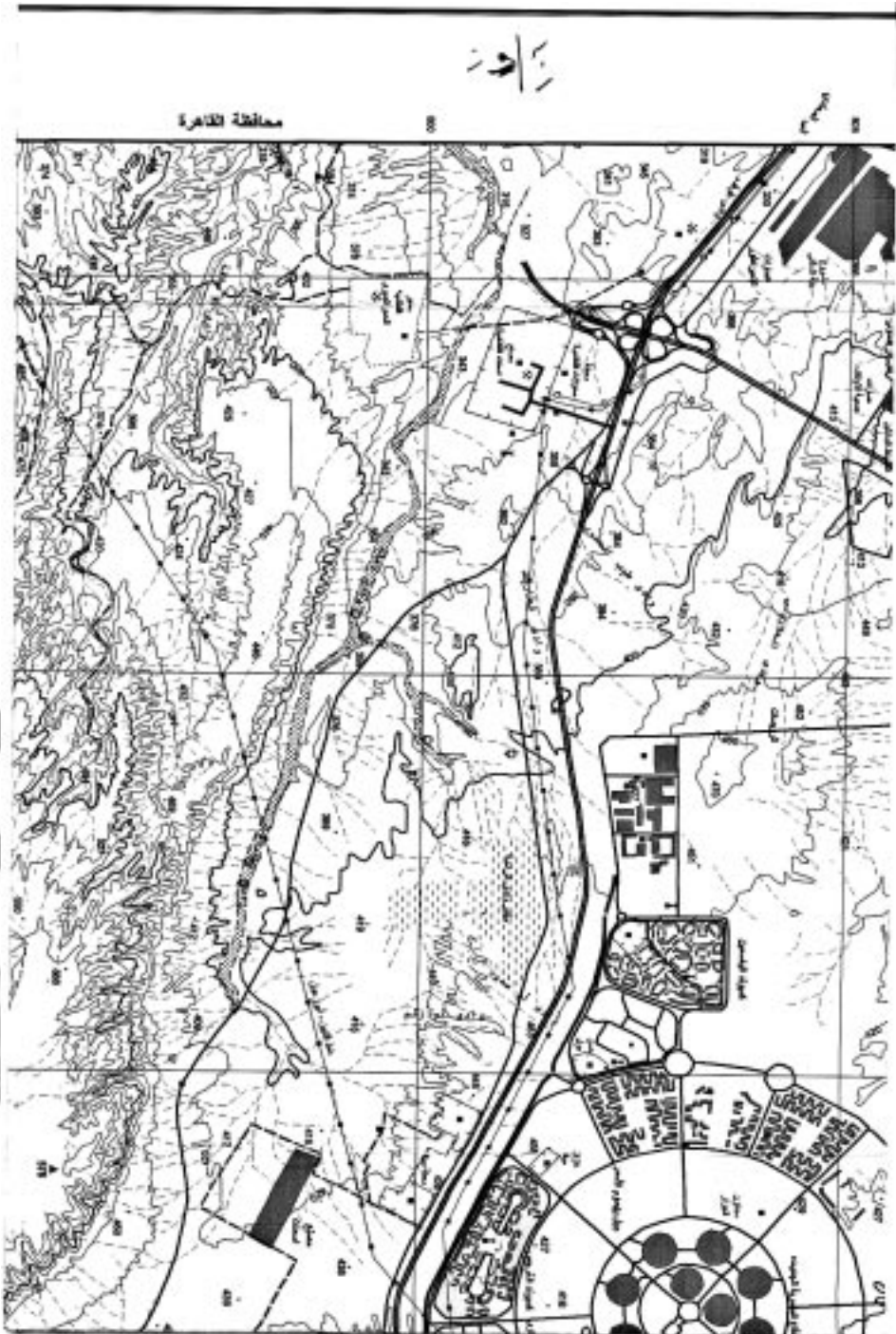
Depression		تحت سطح البحر
Area below sea level		تحت سطح البحر
Excavation		تحت سطح البحر
Cutting		تحت سطح البحر
Embankment		تحت سطح البحر
Dred		تحت سطح البحر
Sand dune		تحت سطح البحر
Cultivated area		تحت سطح البحر
Orchard and tree		تحت سطح البحر
Land under reclamation		تحت سطح البحر
Fish farm		تحت سطح البحر
Shrub		تحت سطح البحر
Grass		تحت سطح البحر
Reeds		تحت سطح البحر
Over reef		تحت سطح البحر
Lighthouse		تحت سطح البحر
Dock or pier		تحت سطح البحر
Boat		تحت سطح البحر
Zoophan		تحت سطح البحر
Car ferry		تحت سطح البحر
Passenger ship		تحت سطح البحر
Intermediate lake or pool		تحت سطح البحر
Swamp		تحت سطح البحر
Land subject to inundation		تحت سطح البحر
Marsh		تحت سطح البحر
Salt flat		تحت سطح البحر
Dune or dune		تحت سطح البحر
Winds sand		تحت سطح البحر
Marine sand		تحت سطح البحر

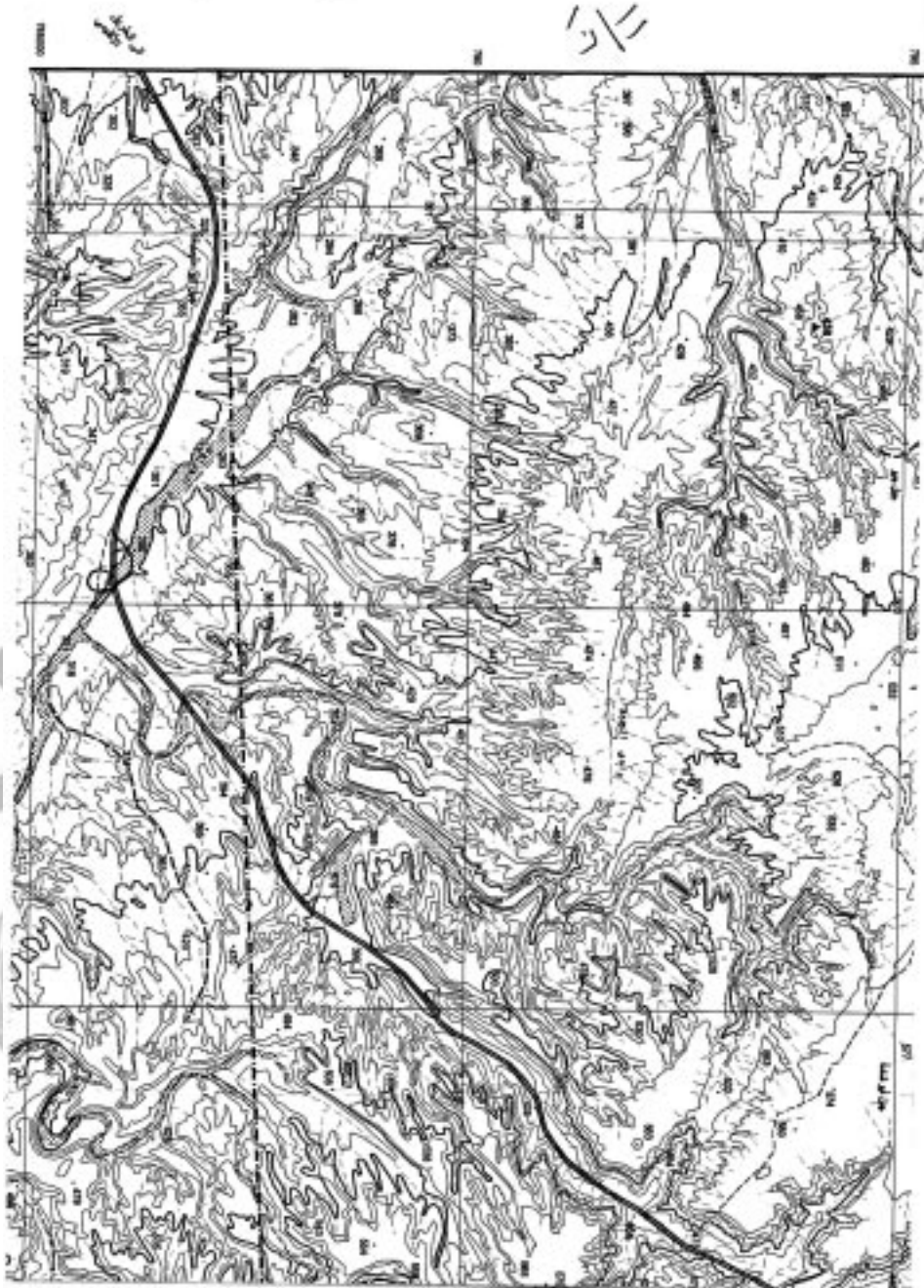
٢٤



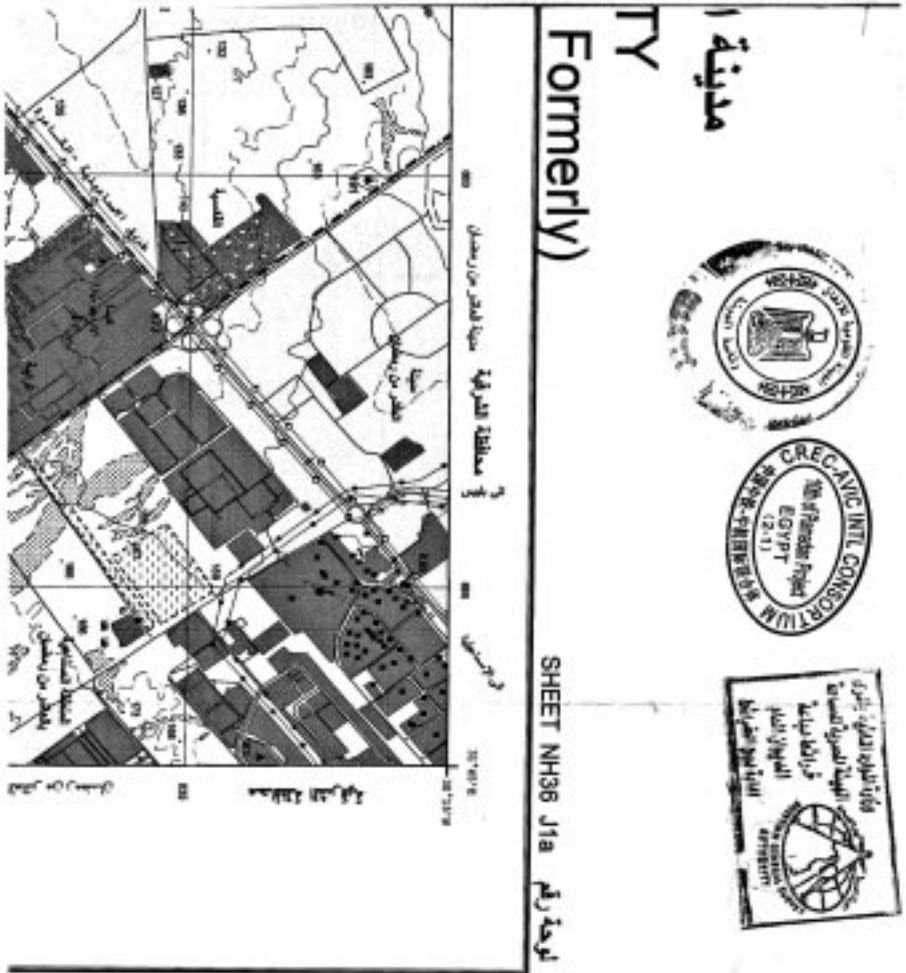












مدينة البحيرة  
TY  
Formerly)



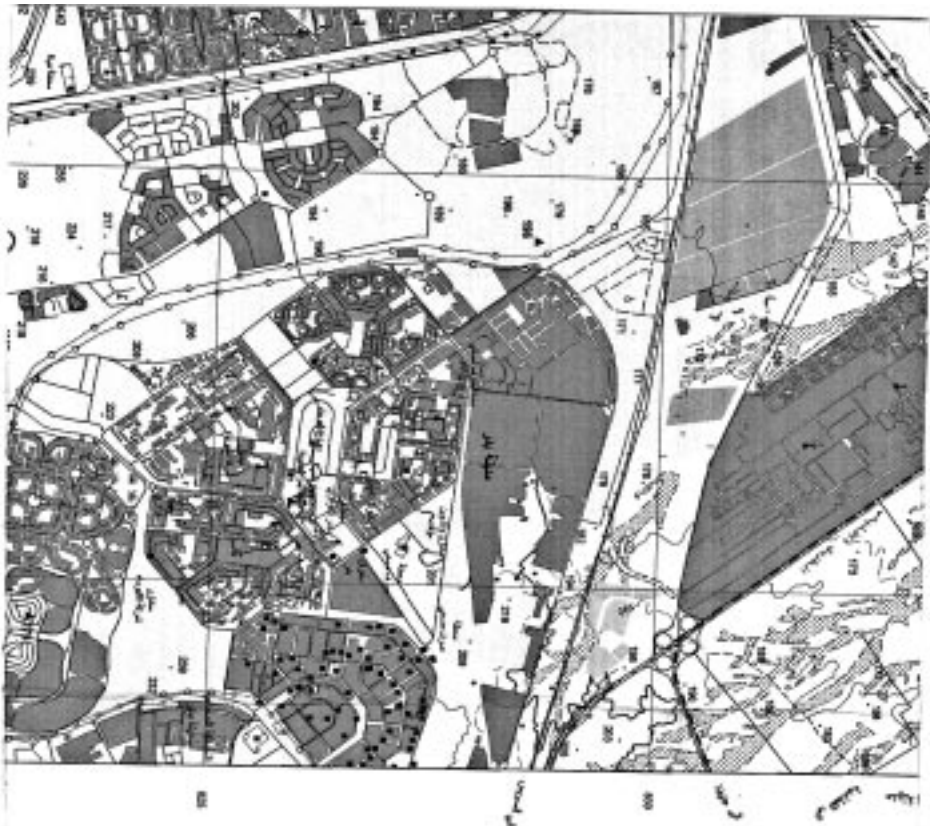
نوعية رقم SHEET NH38 J1a



ARAB REPUBLIC OF EGYPT

LEGEND

Dual Carriage road	طريق مزدوج الحارات
Main arterial road	طريق رئيسي
Secondary paved road	طريق ثانوية مرصفة
Unpaved road	طريق غير مرصفة
Track	سكة حديد
Road Under construction	طريق تحت الإنشاء
Tunnel	أنفاق
[T] Canal	قناة
Single (1-75 bar)	قناة موقوفة القاطن 1-75 بار
[R] Canal (road)	قناة موقوفة القاطن 20 بار
Canal	قناة
Retention structure	جدران تقوية
Single lock	قناة تقوية
Railway double track	خط سكة حديد مزدوج
Stop	محطة
Dam	سد
Small sp. area	مناطق صغيرة
Outcrop	صخور



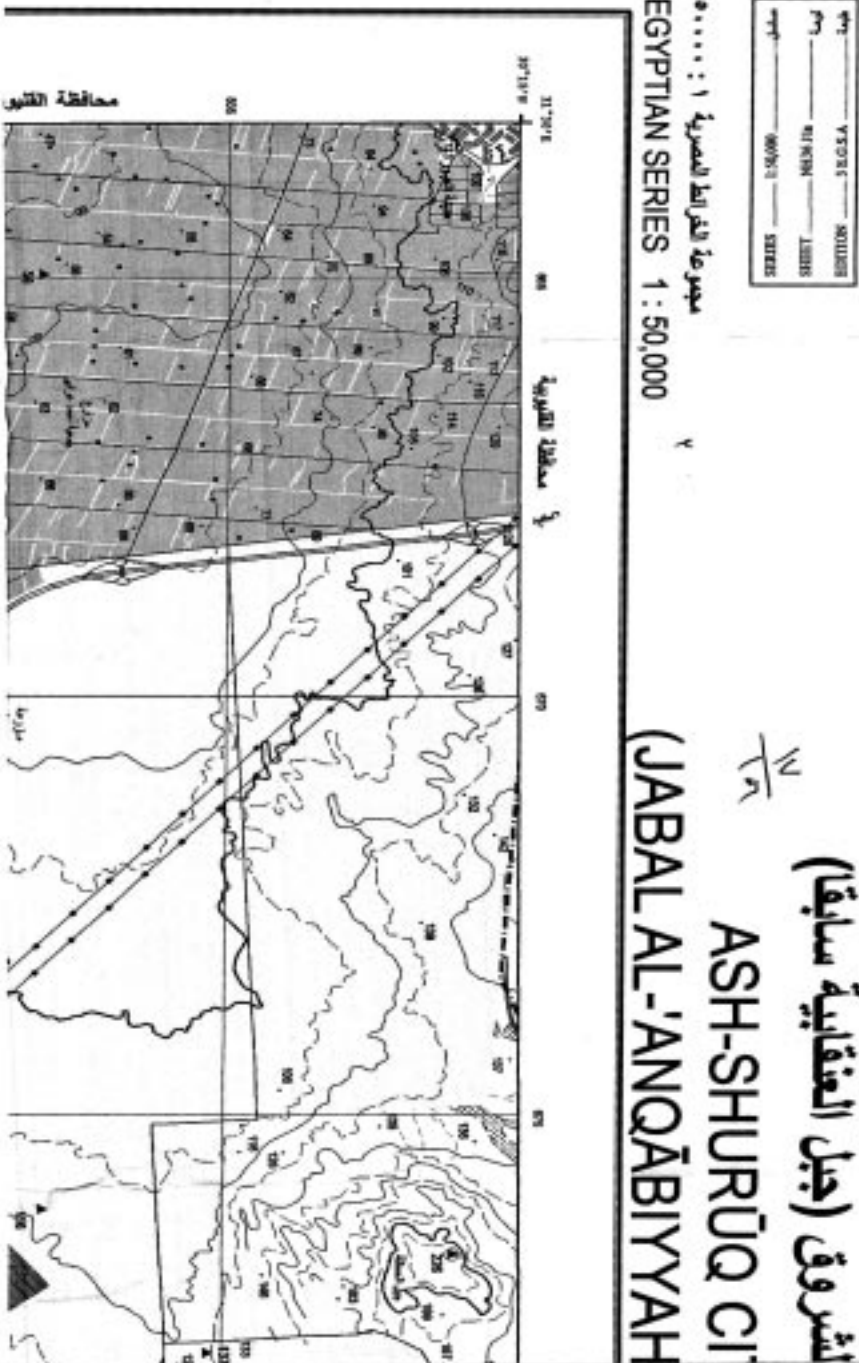
٣١

Government Building	مبنى حكومي
Railway / Industrial site	سكة حديدية / مصنع
Wall	جدار
Tree base	أساس شجرة
Station / Mosque	محطة / مسجد
Church	كنيسة
Maritime canopy	غطاء بحري
Charitable cemetery	مقبرة خيرية
Arabic cemetery	مقبرة عربية
Hospital	مستشفى
Police station	مركز شرطة
Fire station	مركز إطفاء
Post and telegraph office	مكتب بريد ورسائل
School	مدرسة
Industrial monument	أحداء صناعية
Marking table	طاولة علامات
Quarry	مناجم
Oil road	طريق نفط
Oil tank	خزان نفط
Water Tank / Water tower	خزان ماء / برج ماء
Road transmission station	محطة إرسال
Electric power line	خطوط كهرباء
Oil / gas pipeline	خطوط نفط / غاز
Water pipeline	خطوط مياه
Agreement to Fill	اتفاقية ملء
Drainage	صرف
Water	مياه
Signal height	ارتفاع إشارة
Index contour	خطوط ارتفاع
Road number	رقم طريق















INDEX OF ADJOINING SHEETS

الاتجاه	الرقم	الملاحظات
شمال	1000	محافظة القاهرة
جنوب	1001	محافظة القاهرة
شرق	1002	محافظة القاهرة
غرب	1003	محافظة القاهرة

ARAB REPUBLIC OF EGYPT

SCALE 1 : 50,000

مقياس الرسم ١ : ٥٠.٠٠٠

محافظة القاهرة  
مركز القاهرة

SHEET NUMBERING SYSTEM

- Sheet 1000 Map sheet is divided into 10 sheets 1:200,000 contained in Sheet No. 1000. The quadrants are numbered 1, 2, 3, 4, 5, 6, 7, 8, 9, 10.
- Sheet 1001 Map sheet is divided into 10 sheets 1:200,000 contained in Sheet No. 1001. The quadrants are numbered 1, 2, 3, 4, 5, 6, 7, 8, 9, 10.
- Sheet 1002 Map sheet is divided into 4 sheets 1:50,000 contained in Sheet No. 1002. The quadrants are numbered 1, 2, 3, 4.

The 3rd Edition of 2005 has been prepared by Egyptian Survey Agency

محافظة القاهرة  
مركز القاهرة

محافظة القاهرة  
مركز القاهرة

١٠١

طبعت بالهيئة العامة لشئون المطابع الأميرية

رئيس مجلس الإدارة

محاسب/ أشرف إمام عبد السلام

رقم الإيداع بدار الكتب ٦٥ لسنة ٢٠٢٣

٧٠٩ - ٢٠٢٣/١/١٧ - ٢٠٢٢/٢٥٦١٦

