



وزارة الإسكان والمرافق والمجمعات العمرانية
صندوق الإسكان الاجتماعي ودعم التمويل العقاري



كراسة شروط حجز وحدات سكنية
لمنخفضي ومتوسطي الدخل
وحدات سكنية جاهزة للتسليم / تسليم خلال ٣٦ شهر
بمساحات تتراوح بين ٧٥م^٢ إلى ٩٠م^٢

سكن لكل المصريين (٥)



صندوق الإسكان الاجتماعي ودعم التمويل العقاري
مشروع سكن لكل المصريين (٥)
كراسة شروط حجز وحدات سكنية لمنخفضي ومتوسطي الدخل
وحدات سكنية جاهزة للتسليم / تسليم خلال ٣٦ شهر
مساحات تتراوح بين ٧٥ م^٢ إلى ٩٠ م^٢

وحدات سكنية جاهزة للتسليم لمنخفضي ومتوسطي الدخل بالمحافظات
الجيزة/الشرقية/المنوفية/الفيوم/الإسماعيلية/البحيرة/مطروح/شمال سيناء/جنوب سيناء/بني سويف
المنيا/سوهاج/قنا/أسيوط/الأقصر/أسوان

وحدات سكنية جاهزة للتسليم لمنخفضي الدخل بالمدن الجديدة
أكتوبر الجديدة / العاشر من رمضان / برج العرب الجديدة / السادات / أخميم الجديدة / سوهاج الجديدة
المنيا الجديدة / قنا الجديدة / غرب قنا / طيبة الجديدة / أسوان الجديدة

الوحدات السكنية تسليم خلال ٣٦ شهر لمنخفضي الدخل بالمدن الجديدة
حدائق العاصمة / ١٥ مايو / أكتوبر الجديدة / حدائق أكتوبر / العاشر من رمضان / برج العرب الجديدة
السادات / المنيا الجديدة / أسوان الجديدة

التخصيص عن طريق القرعة الإلكترونية العشوائية
يسدد مقدم جدية حجز الوحدة السكنية والمصروفات الإدارية بمكاتب البريد المميكنة على مستوى
كافة المدن والمحافظات المطروح بها الوحدات السكنية ويتم تسجيل بيانات الحجز ورفع الاستمارة
والإقرار (المرفقين بكراسة الشروط) على الموقع الإلكتروني لصندوق الإسكان الاجتماعي ودعم التمويل
العقاري www.shmff.gov.eg

اعتباراً من يوم الاثنين ٢٠٢٤/١١/١٨ وحتى يوم الاثنين ٢٠٢٤/١١/٢٥
(للمواطنين من ذوي الهمم فقط)

اعتباراً من يوم الثلاثاء ٢٠٢٤/١١/٢٦ وحتى يوم الثلاثاء ٢٠٢٤/١٢/٢٤
(لكافة المواطنين متضمنين ذوي الهمم)

المحتويات

- ١- مقدمة
٢. الاشتراطات
 - أولاً: الشروط العامة
 - ثانياً: شروط الحجز
 - ثالثاً: شروط متابعة الطلب بعد التقديم
- ٣- المستندات المطلوبة للحجز
- ٤- أسلوب الحجز
- ٥- آلية التسجيل على موقع الصندوق
- ٦- أسلوب السداد
- ٧- بيانات الوحدات السكنية المطروحة
 - ١/٧ البيانات المالية والتفصيلية للمحافظات والمدن المطروح بها الوحدات
 - أولاً: الوحدات السكنية المطروحة جاهزة للتسليم لمنخفضي الدخل ومتوسطي الدخل بالمحافظات
 - ثانياً: الوحدات السكنية المطروحة جاهزة للتسليم لمنخفضي الدخل بالمدن الجديدة
 - ثالثاً: الوحدات السكنية المطروحة تسليم خلال ٣٦ شهر لمنخفضي الدخل بالمدن الجديدة
 - ٢/٧ أعداد الوحدات السكنية المطروحة بالإعلان
 - أولاً: أعداد الوحدات السكنية بالمحافظات جاهزة للتسليم بمساحات (٧٥ م^٢ - ٩٠ م^٢)
 - ثانياً: أعداد الوحدات السكنية بالمدن الجديدة جاهزة للتسليم بمساحات (٧٥ م^٢ - ٩٠ م^٢)
 - ثالثاً: أعداد الوحدات السكنية بالمدن الجديدة تسليم خلال ٣٦ شهر بمساحات (٧٥ م^٢ - ٩٠ م^٢)
- ٨- نماذج استرشادية للأقساط الشهرية
- ٩- نماذج العمارات والمساقط الافقية للوحدات ومساحتها
- ١٠- الموقع العام للوحدات السكنية المطروحة جاهزة للتسليم بالمحافظات
- ١١- ضوابط عامة
- ١٢- حالات إيقاف التعامل على الطلب
- ١٣- استمارة الحجز
- ١٤- الإقرار

١- مقدمة

- تسعى وزارة الإسكان والمرافق والمجمعات العمرانية، ممثلة في صندوق الإسكان الاجتماعي ودعم التمويل العقاري، إلى توفير السكن اللائق للسادة المواطنين مستهدفة شرائح مختلفة من المجتمع لترسيخ مبدأ العدالة الاجتماعية بين المواطنين.
- تم إنشاء صندوق الإسكان الاجتماعي ودعم التمويل العقاري وفقاً لقانون الإسكان الاجتماعي ودعم التمويل العقاري رقم ٩٣ لسنة ٢٠١٨، حيث تتمثل أحد أغراضه في تنفيذ برنامج الإسكان الاجتماعي بمحاوره المختلفة ودعم نشاط التمويل العقاري، من خلال تطبيق المعايير والقواعد التي نص عليها قانون التمويل العقاري ليصبح الصندوق رائداً على المستوى الإقليمي في هذا المجال.
- يتم طرح وحدات سكنية للمواطنين من منخفضي ومتوسطي الدخل في إطار مبادرة السيد رئيس الجمهورية لتنفيذ مشروع سكن لكل المصريين، في ضوء حزمة الإجراءات الاقتصادية الجديدة التي تتخذها الدولة لتحسين المستوى المعيشي للمواطن المصري.
- يهدف مشروع سكن لكل المصريين إلى إنشاء ٣ مليون وحدة سكنية للمساهمة في حل مشكلة الإسكان على مستوى كافة محافظات جمهورية مصر العربية والمدن الجديدة التابعة لها، حيث تم طرح تلك الوحدات ليشمل المشروع شريحة أكبر من كافة فئات المجتمع، استكمالاً لتحقيق أهداف المشروع بنظام التمويل العقاري.
- عند تخطيط المشروع تم مراعاة إنشاء وحدات سكنية ذات طابع مميز من حيث نوعية التشطيب وشكل الواجهات بإجمالي مساحات تتراوح من ٧٥م^٢ وحتى ٩٠م^٢.
- عند وضع شروط حجز الوحدات تم مراعاة أن تلائم الإمكانيات المادية للمواطنين منخفضي ومتوسطي الدخل، حيث تم طرح وحدات هذا المشروع للسداد بنظام التمويل العقاري.
- عند اختيار المواقع التي يقام فيها المشروع بالمدن الجديدة والمحافظات المطروحة تم مراعاة أن تكون كاملة التشطيب والمرافق عند التسليم.
- الوحدات السكنية محل الإعلان ليس لها حصة في أرض المشروع.

٢. الاشتراطات

■ أولاً: الشروط العامة

- لا يحق للمتقدم أو للأسرة (الزوج/الزوجة/الأولاد القصر) التقدم لحجز أكثر من وحدة سكنية في المدن الجديدة والمحافظات في الإعلان الواحد.
- ألا يكون صاحب الطلب أو الأسرة (الزوج/الزوجة/الأولاد القصر) قد استفاد من مبادرات التمويل العقاري السابقة الصادرة من البنك المركزي بقرارات مجلس إدارته بتاريخ فبراير ٢٠١٤ أو بتاريخ ديسمبر ٢٠١٩ وتعديلاتهما أو الصادرة بتاريخ يوليو ٢٠٢١، وغيرها من المبادرات المعتمدة من مجلس الوزراء.
- ألا يكون قد سبق التخصيص للمتقدم أو للأسرة (الزوج/الزوجة/الأولاد القصر) وحدة سكنية أياً كان نوعها بالمدن الجديدة أو المحافظات سواء كانت في حوزته أو تنازل عنها للغير أو بالشراكة مع آخرين أو آلت للمتقدم أو الأسرة بالتنازل من الغير .
- ألا يكون قد سبق التخصيص للمتقدم أو للأسرة (الزوج/الزوجة/الأولاد القصر) قطعة أرض سكنية أياً كان نوعها بالمدن الجديدة أو المحافظات سواء كانت في حوزته أو تنازل عنها للغير أو بالشراكة مع آخرين أو آلت للمتقدم أو الأسرة بالتنازل من الغير.
- ألا يكون صاحب الطلب أو الأسرة (الزوج/الزوجة/الأولاد القصر) قد استفاد بقرض تعاوني أو دعم من المشروع القومي للإسكان أو إحدى الجهات العامة التي تقدم دعماً للحصول على وحدة سكنية.
- ألا يكون صاحب الطلب أو الأسرة (الزوج/الزوجة/الأولاد القصر) مالاً لمسكن أو آل إليه بالإرث الشرعي.
- **أن يكون المواطن المتقدم أو (الزوج/الزوجة) - إن وجد - من المقيمين أو العاملين بذات المحافظة من واقع بطاقة الرقم القومي أو شهادة إثبات الدخل الكائن بها الوحدة السكنية المتقدم عليها أو المرتبط بها عملاً - وذلك حال رغبته حجز وحدة سكنية بالمدن الجديدة (تسليم خلال ٣٦ شهر-جاهزة للاستلام) لمنخفضي الدخل، ويستثنى من ذلك المتقدمين لحجز وحدة سكنية جاهزة للتسليم بالمحافظات لكل من منخفضي ومتوسطي الدخل ضمن هذا الإعلان.**
- يلتزم من ينتفع بوحدة سكنية من وحدات الإسكان الاجتماعي باستعمالها للسكن له ولأسرته وعدم تغيير هذا الغرض على نحو منتظم ودائم لمدة ٧ سنوات لكل من منخفضي ومتوسطي الدخل. ويحظر عليه التصرف فيها أو التعامل عليها بأي نوع من أنواع التصرفات أو التعاملات **قبل مرور ٧ سنوات من تاريخ استلامه لها** أو الحصول على موافقة مجلس إدارة صندوق الإسكان الاجتماعي ودعم التمويل العقاري ويعاقب كل من يخالف ذلك بالحبس مدة لا تقل عن سنة، وبغرامة لا تقل عن عشرين ألف جنيه ولا تتجاوز مائة ألف جنيه، أو بإحدى هاتين العقوبتين، مع الحكم برد الوحدة السكنية المنتفع بها والدعم الممنوح (المباشر وغير المباشر) وتكلفته دفعة واحدة إلى الصندوق، وذلك وفقاً لأحكام قانون الإسكان الاجتماعي ودعم التمويل العقاري رقم ٩٣ لسنة ٢٠١٨ وقرارات مجلس إدارة الصندوق الصادرة في هذا الشأن.
- أن تكون الوحدات السكنية المعروضة بغرض السكن الدائم، ولا يحق للمشتري أو خلفه العام أو الخاص في أي وقت تغيير الاستخدام المخصص من أجله الوحدة، وفي حالة مخالفة ذلك يتم إلغاء التخصيص واسترداد الوحدة السكنية دون إنذار أو حكم قضائي مع حفظ حق الصندوق في اتخاذ كافة الإجراءات القانونية لضمان حفظ حقوقه.

٢. الاشتراطات (تابع)

■ ثانياً: شروط الحجز

١. أن يكون صاحب الطلب شخصاً طبيعياً مصري الجنسية.
٢. التعاقد بنظام التمويل العقاري للعملاء منخفضي الدخل بفائدة ٨٪ سنوياً، وللعملاء متوسطي الدخل بفائدة ١٢٪ سنوياً بمقدم يبدأ من ٢٠ ٪ لمدة تصل إلى ٢٠ سنة ، على أن تتضمن شروط التمويل العقاري ما يلي:
 - ألا يقل سن صاحب الطلب من منخفضي ومتوسطي الدخل عن ٢١ سنة في تاريخ نهاية الإعلان، وأن يكون له أهلية التصرف و التعاقد.
 - ألا يزيد سن صاحب الطلب من منخفضي الدخل عن ٥٠ سنة في تاريخ الإعلان.
 - ألا يزيد سن صاحب الطلب من متوسطي الدخل عن سن المعاش (المقرر بقانون التأمينات الاجتماعية والمعاشات الصادر بالقانون رقم ١٤٨ لسنة ٢٠١٩) في تاريخ نهاية مدة القرض (تحدد وفقاً للدراسة الائتمانية للجهة الممولة).
 - يحظر على صاحب الطلب شراء الوحدات نقداً ويلتزم بالتعاقد والسداد بنظام التمويل العقاري لمدة تصل إلى ٢٠ عام حسب الموافقة الائتمانية.
 - أن يكون صاحب الطلب من منخفضي ومتوسطي الدخل لا يزيد صافي دخله الشهري/ السنوي من كافة مصادر دخله عن الحدود التالية:

الأسرة		الفرد		مُنخفضي الدخل
شهرياً	سنوياً	شهرياً	سنوياً	
١٥٠٠٠	١٨٠٠٠٠	١٢٠٠٠	١٤٤٠٠٠	

الحد الأدنى لصافي الدخل الشهري لصاحب الطلب للتعامل بنظام التمويل العقاري يبلغ ٣٥٠٠ صافي الدخل الشهري

الأسرة		الفرد		متوسطي الدخل
شهرياً	سنوياً	شهرياً	سنوياً	
٢٥٠٠٠	٣٠٠٠٠٠	٢٠٠٠٠	٢٤٠٠٠٠	

الحد الأدنى لصافي الدخل الشهري لصاحب الطلب للتعامل بنظام التمويل العقاري يبلغ ١٢٠٠٠ صافي الدخل الشهري

■ تعريفات:

١. الفرد يتضمن الحالات الاجتماعية: الأعزب، المطلق/ة لا يعول، الأرملة/ة لا يعول
٢. الأسرة تتضمن الحالات الاجتماعية: المتزوج يعول أو لا يعول، الأرملة/ة ويعول، المطلق/ة ويعول.
٣. وفي حالة ثبوت عدم إرفاق مستندات الدخل للمتقدم عند التقديم على البوابة الإلكترونية يتم رفض الطلب، ويجب تضمين مستندات الدخل أن الدخل المذكور هو صافي الدخل.
٤. شراء كراسة الشروط المتضمنة استمارة حجز الوحدة السكنية **بمبلغ ٣٠٠ جنيه** (لا ترد ولا تسترد). وذلك من خلال أي مكتب بريد مميكن على مستوى كافة المدن والمحافظات المطروح بها الوحدات السكنية.
٥. سداد مقدم جدية الحجز والمصرفيات الإدارية كما هو موضح تفصيلاً بالبند السادس في الكراسة «أسلوب السداد»، بخلاف مصاريف البريد المقررة.
٦. فتح باب الحجز بشكل منفصل للمواطنين من ذوي الهمم في الأسبوع الأول من بداية الحجز في تاريخ ٢٠٢٤/١١/١٨ وحتى ٢٠٢٤/١١/٢٥ بشرط تقديم المستند الطبي الدال على درجة الإعاقة (بطاقة إثبات الإعاقة والخدمات المتكاملة للأشخاص ذوي الإعاقة)، على أن تكون سارية خلال عام ٢٠٢٤ عند سداد مقدم جدية الحجز لدى أي مكتب بريد مميكن. مع ضرورة إرفاق مستند الإعاقة ضمن المستندات الأساسية المرفوعة للحجز على الموقع الإلكتروني للصندوق.
٧. الالتزام بتقديم المستندات المطلوبة للحجز من صاحب الطلب كما هو موضح تفصيلاً «البند الثالث» في الكراسة عند (الحجز + التعاقد)، بحيث لن يلتفت إلى أية مستندات ترد غير مستوفاه أو غير واضحة أو غير كاملة أو عن غير طريق البوابة الإلكترونية الخاصة بالصندوق أو بعد موعد التقديم.
٨. فتح باب الحجز للمواطنين ذوي الهمم فقط من تاريخ ٢٠٢٤ / ١١ / ١٨ حتى ٢٠٢٤ / ١١ / ٢٥
٩. فتح باب الحجز لكافة المواطنين متضمنين ذوي الهمم من تاريخ ٢٠٢٤/١١/٢٦ وحتى ٢٠٢٤/١٢/٢٤.

٢. الاشتراطات (تابع)

■ ثالثاً: شروط متابعة الطلب بعد التقديم:

- يجب التأكد من صحة رقم الهاتف المسجل بالموقع الإلكتروني للصدوق حيث سيتم إرسال عدد من الرسائل النصية خلال مراحل العمل المختلفة على الطلب المقدم، وتعد هذه الرسالة صحيحة ونافذة ومنتجة لكافة آثارها القانونية وبدلاً عن الخطاب المسجل بعلم الوصول وبمثابة إلزام للمواطنين وإقرار منهم بعلمهم وإطلاعهم على حالة الطلب واتخاذ الإجراء اللازم من جانبهم إذا لزم الأمر.
- في حالة تغيير رقم الهاتف يجب إفادة الصدوق برقم الهاتف الجديد عبر الاتصال على الأرقام الهاتفية الخاصة بمركز اتصالات خدمة عملاء الصدوق على أرقام: (٥٩٩٩ أو ٥٧٧٧ أو ١١٨٨) من أي تليفون محمول، ورقم (٧١١١٧ - ٩٠٠) من أي خط أرضي، وفي حالة عدم الإبلاغ فلن يعتد بأي من إدعاءات العملاء بتغيير رقم الهاتف وتكون كافة الإعلانات والمراسلات التي تتم على الرقم المسجل بالموقع صحيحة ونافذة ومنتجة لكافة آثارها القانونية.
- لمعرفة حالة الطلب وكيفية التعامل عليه في المراحل المختلفة يمكن للمواطنين التواصل ومتابعة الطلب والإطلاع على أبرز المعلومات والمستجدات من خلال متابعة المنصات الرقمية التابعة للصدوق بمواقع التواصل الاجتماعي، والمتمثلة فيما يلي :
 - الصفحة الرسمية للصدوق على موقع «فيسبوك» من خلال الرابط التالي
«<http://www.facebook.com/shmffeg>»
 - الموقع الإلكتروني للصدوق www.shmff.gov.eg،
 - التواصل مع منصة الشكاوى والمقترحات من خلال الرابط <https://cservices.shmff.gov.eg/SHAKWA>
 - الاتصال على الأرقام الهاتفية الخاصة بمركز اتصالات خدمة عملاء الصدوق والذي يضم عدة أرقام وهي: ٥٩٩٩ أو ٥٧٧٧ أو ١١٨٨ من أي تليفون محمول، ورقم ٧١١١٧ - ٩٠٠ من أي خط أرضي، أو من خلال التوجه لأي مركز من مراكز خدمة العملاء بأجهزة المدن/مديريات الإسكان.
- يمكن للمواطنين تقديم الطلبات المختلفة (طلب استعجال ملفات بشركات الاستعلام/ طلب رفع واستكمال المستندات الأساسية / طلب تصحيح البيانات / طلب تعديل من دور لدور للحالات المرضية فقط / طلب ارفاق مخالصة بسداد القرض / طلب نقل الحجز بأسم الورثة) خلال فترة متابعة الطلب في حالة الحاجة لذلك، وذلك عن طريق الدخول على مركز خدمة المواطنين عن طريق الرابط التالي: <https://cservices.shmff.gov.eg>
- جميع المخاطبات الصادرة من الصدوق والبيانات الصحفية والمنشورة بالقنوات الرسمية للصدوق أو الصادرة من جهة التمويل أو من جهاز المدينة/مديرية الإسكان لصاحب الطلب سواء بالإرسال إلى العنوان أو بإرسال رسائل نصية على رقم الهاتف (المسجلين باستمارة الحجز) تكون صحيحة ونافذة ومنتجة لكافة آثارها القانونية.
- يتحمل العميل المسؤولية الكاملة في متابعة الطلب المقدم من خلاله، ولا يجوز الرجوع على الصدوق قانوناً في حالة حدوث أي تبعات ناتجة عن عدم المتابعة أو التأخر من جانب العميل.

٣- المستندات المطلوبة للحجز

١. ملء وتوقيع استمارة الحجز للوحدة السكنية والإقرار (المرفقين بالكراسة) بخط واضح، وإرفاقهما ضمن المستندات التي سيتم رفعها عند التقدم بطلب حجز الوحدة السكنية.
 ٢. إرفاق إيصال شراء الكراسة وإيصال سداد مقدم الحجز والمصاريف الإدارية إضافة للمستندات التالية (بصيغة PDF بحد أقصى 2MB) لتحميلها على الموقع بملف واحد:
 - أ. صورة من بطاقة الرقم القومي للمتقدم وزوجه (سارية).
 - ب. شهادة بإثبات صافي الدخل السنوي أو الشهري للفرد أو الأسرة «الزوج والزوجة (في حالة العمل)» على أن تكون مختومة وموقعة ومؤرخة من جهة العمل في تاريخ الإعلان، بحيث تشمل صافي المكافآت والبدلات والأرباح والحوافز السنوية التي يتحصل عليها الفرد أو الأسرة «الزوج والزوجة (في حالة العمل)» وذلك إن وجد.
 - ج. أي مستندات خاصة بمصادر الدخل الإضافية (عمل إضافي - الأملاك الزراعية أو العقارات أو الأراضي - معاش استثنائي أو خلافه - امتلاك أي سندات أو أسهم أو ودائع أو أى أوعية إيداعية أو حسابات التوفير أو أى أوراق مالية تدر دخل إضافي) تفيد صافي الدخل السنوي أو الشهري للفرد أو الأسرة «الزوج والزوجة (في حالة العمل)» والأولاد القصر» على أن تكون مختومة ومؤرخة ومعتمدة.
- **بالنسبة للعاملين بالجهات الحكومية وقطاع الأعمال:**
 - تقديم شهادة معتمدة من جهة العمل تتضمن جميع البيانات الأساسية بصافي الدخل السنوي أو الشهري.
 - مدة الخدمة بجهة العمل لا تقل عن ٦ أشهر.
 - **بالنسبة للعاملين بالشركات وجهات القطاع الخاص:**
 - تقديم شهادة معتمدة من جهة العمل تتضمن جميع البيانات الأساسية بصافي الدخل السنوي أو الشهري وموضحاً بها رقم السجل التجاري والبطاقة الضريبية لجهة العمل.
 - مدة الخدمة بجهة العمل لا تقل عن ٦ أشهر.
 - **بالنسبة لأصحاب المهن والأعمال الحرة والأنشطة التجارية والحرفية:**
 - شهادة من محاسب قانوني معتمد تبين صافي الدخل السنوي أو الشهري موضحاً بها مهنة المتقدم.
 - صورة من السجل التجاري أو البطاقة الضريبية لأصحاب المهن والأنشطة التجارية والحرفية.
 - مدة مزاوله العمل لا تقل عن ١٢ شهر.
 - **بالنسبة للأرامل والمطلقات وأصحاب المعاشات:**
 - طباعة معتمدة ببيانات المعاش من التأمينات بالنسبة للأرملة وأصحاب المعاشات.
 - صورة من مستند النفقة التي تتحصل عليها المطلقة.
 - د. صور من الشهادات الرسمية المثبتة للحالة الاجتماعية وعدد أفراد الأسرة وهي كما يلي: وثيقة الزواج أو الطلاق أو الوفاة - شهادات ميلاد الأبناء القصر (رقم قومي مُميكن) - قيد عائلي مُميكن لصاحب الطلب (ما عدا: الأعزب، المطلقة، الأرملة).
 - هـ. إيصال مرافق حديث لمحل السكن الحالي (كهرباء أو غاز أو مياه).
 - و. بالنسبة لذوي الهمم : سيتم التخصيص طبقاً لعدد الوحدات المتاحة، وسيتم مراعاة تخصيص نسبة ٥% من الوحدات المتاحة لذوي الهمم على المشروع الواحد لتشمل كيان الأسرة الواحدة متمثلة في (صاحب الطلب-الزوجه/الزوج-الأبناء القصر)، بشرط انطباق الشروط عليهم وتقديم المستندات الطبية الدالة على درجة الإعاقة (بطاقة إثبات الإعاقة والخدمات المتكاملة للأشخاص ذوي الإعاقة) ، على أن تكون سارية خلال عام ٢٠٢٤.
 - ز. في حالة سبق الحجز بإحدى مشروعات الإسكان الاجتماعي دون التخصيص والاستفادة: يشترط تقديم مستند يفيد سحب مقدم جدية الحجز بالإعلان السابق .

٤ - أسلوب الحجز

١. يتم التقديم عن طريق البوابة الإلكترونية لصندوق الإسكان الاجتماعي ودعم التمويل العقاري على الموقع www.shmff.gov.eg ، حيث سيقوم العميل بملء وتوقيع استمارة الحجز للوحدة السكنية والإقرار وإيصال شراء الكراسة وإيصال سداد مقدم الحجز والمصاريف الإدارية ، وإرفاقهما ضمن المستندات المطلوبة المبينة بالبند الثالث (المستندات المطلوبة للحجز) حيث سيتم رفعها عند التقدم بطلب حجز الوحدة السكنية.
٢. يتم تحميل المستندات على موقع البوابة الإلكترونية وفقاً للخطوات التالية:
 - أ. الدخول على الموقع الإلكتروني للصندوق www.shmff.gov.eg
 - ب. في حالة عدم وجود حساب حالي، يقوم المتقدم صاحب الطلب - مسدد إيصال مبلغ مقدم جدية الحجز والمصرفيات الإدارية - بإنشاء حساب خاص به بالضغط على تسجيل من أعلى الصفحة الرئيسية على اليسار، ويقوم بملء استمارة التسجيل ببياناته الأساسية.
 - ج. بعد إنشاء الحساب تصل رسالة نصية (SMS) لمقدم الطلب على رقم التليفون المحمول الذي قام بتسجيله على الموقع، حيث تتضمن الرسالة رقم كودي يقوم مقدم الطلب بإدخاله على الموقع لإتمام عملية التسجيل.
 - د. يقوم مقدم الطلب بالدخول على حسابه والقيام بإنشاء طلب الحصول على وحدة سكنية، حيث يبدأ بملء البيانات الخاصة به متضمنة بياناته الشخصية وبيانات العمل والسكن والحالة الاجتماعية وبيانات الزوج/الزوجة - إن وجدت - بالإضافة إلى تحديد رغبته في المشروع بالمركز/المدينة التي يرغب في التقدم عليها ضمن المحافظات والمدن المطروحة بكراسة الشروط طبقاً للرغبة المُررة باستمارة الحجز، وذلك بعد سداد المبالغ المطلوبة.
 - هـ. يقوم مقدم الطلب بإرفاق المستندات السابق الإشارة إليها (بصيغة PDF بحد أقصى 2MB) في ملف واحد.
 - و. بعد الانتهاء من رفع كافة المستندات يتم نقل مقدم الطلب إلى صفحته الشخصية مع إظهار رسالة: "تم إرسال طلبكم بنجاح".
٣. يتم تقديم أصول المستندات إلى جهة التمويل بعد تحويل ملف مقدم الطلب إليها.

٥- آلية التسجيل على موقع الصندوق



٦- أسلوب السداد

١. يتم سداد مقدم جدية الحجز المبين بالبند السابع بالكراسة «بيان الوحدات السكنية المطروحة» للوحدة السكنية المراد حجزها، (وهو مبلغ يرد في حالة عدم التخصيص)، مع سداد مصاريف إدارية (لا ترد ولا تسترد) مبنية بالبند السابع بالكراسة «بيان الوحدات السكنية المطروحة»، وذلك من خلال أي مكتب بريد مميكن على مستوى كافة المدن والمحافظات المطروح بها الوحدات السكنية.
٢. سداد نسبة ٥٪ من سعر بيع الوحدة كمبلغ الصيانة للمشروع الكائن به الوحدة السكنية (لا يرد ولا يسترد)، حيث سيقوم الصندوق باستخدام عائده مستقبلاً بصفة دائمة للحفاظ على الطابع المعماري للمشروع وكذلك على الثروة العقارية، وهذا كله وفقاً لقرار مجلس إدارة الصندوق في هذا الشأن، بحيث يتم سدادها نقداً عند التعاقد أو تقسيطها ضمن التمويل الممنوح للعميل، هذا بخلاف ما سيتحملة اتحاد الشاغلين الذي سيتم إنشائه مستقبلاً للعمارة الكائن بها الوحدة السكنية المشتراه والذي سيكون عضواً به مشتري الوحدة وسيلتزم بما يقره الاتحاد من مبالغ.
٣. الحد الأقصى لقسط التمويل ومبلغ الصيانة للوحدة السكنية (في حالة تقسيطها ضمن التمويل الممنوح) لا يتجاوز ٥٠٪ من صافي الدخل الشهري (مع إمكانية تطبيق القسط المتزايد بنسبة لا تزيد عن ٧٪ سنوياً طوال مدة التمويل)، حيث يتم حسابه طبقاً لسعر بيع الوحدة والدخل والسن لصاحب الطلب.
٤. في حالة انطباق الشروط على المتقدم صاحب الطلب، وقبل التعاقد على الوحدة المخصصة له على النظام الآلي للصندوق يشترط ما يلي:
 - قبول الملف بعد الاستعلام الميداني والائتماني.
 - استكمال باقي مقدم حجز الوحدة السكنية في ضوء الشروط والمحددات، حيث يبدأ الحد الأدنى للمقدمات من نسبة ٢٠٪ كحد أدنى لمنخفضي ومتوسطي الدخل من إجمالي قيمة الوحدة السكنية بنظام التمويل العقاري المدعوم بفائدة ٨٪ سنوياً للعملاء منخفضي الدخل ولا يتم تغييرها طوال فترة التمويل، وبفائدة ١٢٪ للعملاء متوسطي الدخل لا يتم تغييرها طوال فترة التمويل بحد أقصى ٢٠ عاماً لكلاً من منخفضي ومتوسطي الدخل (تحدد طبقاً للدخل والسن... إلخ) بنظام التمويل العقاري، بعد الاستعلام الميداني والائتماني وانطباق الشروط على صاحب الطلب وقبل التعاقد على الوحدة السكنية بنظام التمويل العقاري.
٥. أسعار بيع الوحدات السكنية كاملة التشطيب مبنية بالبند السابع بالكراسة «بيان الوحدات السكنية المطروحة» محددة وفقاً لفئة منخفضي الدخل ومتوسطي الدخل، بالمراكز/المدن ضمن المحافظات المطروحة، بالإضافة إلى ٥٪ من سعر البيع كمبلغ للصيانة (لا يرد ولا يسترد)، وذلك بخلاف سداد مصاريف التعاقد ومصاريف المرافق الخاصة بالوحدة السكنية المخصصة (عداد غاز/عداد كهرباء/عداد مياه/... إلخ) لجهات المرافق مباشرة قبل الاستلام بعد مراجعة جهاز المدينة/المديرية (متى تم توصيلها للوحدة).
٦. سعر بيع الوحدة السكنية يشمل الدعم النقدي المباشر الذي يحدد حسب مستوي الدخل لصاحب الطلب وحسب سعر الوحدة السكنية ويكون ذلك للعملاء من منخفضي الدخل فقط، ويتم خصم قيمته من سعر بيع الوحدة، والذي لا يشمل الدعم غير المباشر (مبين بالبند السابع بالكراسة «بيان الوحدات السكنية المطروحة»).
٧. يتم احتساب قيمة الدعم النقدي للعملاء وفقاً لقيمة الدخل عند تنفيذ إجراءات صرف القرض ومنح التمويل.
٨. فيما يخص الوحدات تسليم خلال ٣٦ شهر :
- يتم سداد عدد ١٢ دفعة ربع سنوية، مبنية بالبند السابع بالكراسة (بيانات الوحدات السكنية المطروحة)، بحيث يتم استكمال باقي مقدم جدية الحجز ليصل إلى ٢٠٪ كحد أدنى من إجمالي قيمة الوحدة السكنية.
- يبدأ سداد الدفعة الأولى بعد ثلاثة أشهر من انتهاء فترة التقديم.
- يتم تسليم الوحدات حال جاهزيتها وسداد الدفعات ربع السنوية المستحقة.
- ترد تلك المبالغ في حالة عدم التخصيص.
- في حالة التأخر في سداد أي دفعة عن مواعيدها المقررة يتم احتساب غرامة تأخير بنسبة ٢.٥٪ عن كل شهر تأخير أو جزء من الشهر، وذلك من قيمة الدفعة المتأخرة من تاريخ استحقاقها وحتى تاريخ سدادها.
- في حالة عدم الالتزام بسداد دفعتين متتاليتين من الدفعات ربع السنوية وحل موعد الدفعة التي تليهما ولم يتم السداد حتى نهاية مدتها، فإن ذلك يعد عدولاً من المتقدم صاحب الطلب عن استكمال طلب التخصيص لعدم التزامه بسداد الثلاث دفعات ربع السنوية المستحقة ويحق للصندوق وقف إجراءات التخصيص والتعاقد ويتم رد المبالغ المحصلة للعميل مرة أخرى، ولا يحق له مطالبة الصندوق بالاستمرار بالإعلان.

٧- بيانات الوحدات السكنية المطروحة

١/٧ البيانات المالية والتفصيلية للمحافظات والمدن المطروح بها الوحدات

- أولاً: الوحدات السكنية المطروحة جاهزة للتسليم لمنخفضي الدخل ومتوسطي الدخل بالمحافظات:
 - بيانات الوحدات السكنية المطروحة لمنخفضي الدخل جاهزة للتسليم بمساحة تصل إلى ٧٥ م^٢ بالمحافظات.
 - بيانات الوحدات السكنية المطروحة لمنخفضي الدخل جاهزة للتسليم بمساحة تصل إلى ٩٠ م^٢ بالمحافظات.
 - بيانات الوحدات السكنية المطروحة لمتوسطي الدخل جاهزة للتسليم بمساحة تصل إلى ٧٥ م^٢ بالمحافظات.
 - بيانات الوحدات السكنية المطروحة لمتوسطي الدخل جاهزة للتسليم بمساحة تصل إلى ٩٠ م^٢ بالمحافظات.
 - على أن تحتوي البيانات على مايلي:
 - سعر بيع الوحدة السكنية
 - مقدم جدية الحجز
 - المصاريف الإدارية
 - قيمة الدعم النقدي المباشر وغير المباشر.
 - المدن المطروحة بالإعلان.

٧- بيانات الوحدات السكنية المطروحة

١/٧ البيانات المالية والتفصيلية للمحافظات والمدن المطروح بها الوحدات
أولاً: الوحدات السكنية المطروحة جاهزة للتسليم لمنخفضي الدخل ومتوسطي الدخل
بالمحافظات:

- بيانات الوحدات السكنية المطروحة لمنخفضي الدخل جاهزة للتسليم بمساحة تصل إلى ٧٥ م^٢ بالمحافظات:

وحدات جاهزة للتسليم بسعر ١٨٤ الف جنيه	
سعر بيع الوحدة السكنية (بخلاف ٥% من سعر البيع كميبلغ للصيانة)	١٨٤ الف جنيه
مقدم جديت الحجز	٢٠ الف جنيه
المصاريف الإدارية	٢٥٥ جنيه
يتم استكمال الدفع المقدم بعد أدني ٢٠% عند التعاقد	

الدعم النقدي المباشر يتراوح بين ٥ : ٤٠ الف جنيه حسب مستويات الدخل ويخصم من سعر الوحدة.	
الدعم غير المباشر في حدود مبلغ ٣٩٥,٠٠٠ جنيه (٣٣٥,٠٠٠ جنيه متوسط قيمة دعم عائد التمويل العقاري + ٦٠,٠٠٠ جنيه قيمة نصيب الوحدة من تكلفة تنفيذ المرافق العامة + قيمة الانتفاع بالأرض)	

بيان الوحدات	
--------------	--

م	المحافظة	المدينة	الموقع	المساحة
1	المنيا	بني مزار	ابوجرج	في حدود ٢٨٧٥
2			ابطوجه	في حدود ٢٨٧٥

وحدات جاهزة للتسليم بسعر ٢١٠ الف جنيه	
سعر بيع الوحدة السكنية (بخلاف ٥% من سعر البيع كميبلغ للصيانة)	٢١٠ الف جنيه
مقدم جديت الحجز	٢٠ الف جنيه
المصاريف الإدارية	٢٥٥ جنيه
يتم استكمال الدفع المقدم بعد أدني ٢٠% عند التعاقد	

الدعم النقدي المباشر يتراوح بين ٥ : ٤٠ الف جنيه حسب مستويات الدخل ويخصم من سعر الوحدة.	
الدعم غير المباشر في حدود مبلغ ٤٥٢,٠٠٠ جنيه (٣٩٢,٠٠٠ جنيه متوسط قيمة دعم عائد التمويل العقاري + ٦٠,٠٠٠ جنيه قيمة نصيب الوحدة من تكلفة تنفيذ المرافق العامة + قيمة الانتفاع بالأرض)	

بيان الوحدات	
--------------	--

م	المحافظة	المدينة	الموقع	المساحة	
1	سوهاج	سوهاج	نجع تمام	في حدود ٢٨٧٥	
2			نجع النجار	في حدود ٢٨٧٥	
3			أرض المشتل	في حدود ٢٨٧٥	
4		جهينة	كوم الجرون	في حدود ٢٨٧٥	
5			نزة المحزمين	في حدود ٢٨٧٥	
6			نجع الحويج	في حدود ٢٨٧٥	
7			نجع حميد	في حدود ٢٨٧٥	
8		المنشأة	المنشأة	خارطة المنشأة	في حدود ٢٨٧٥
9		طهطا	الشيخ زين الدين	في حدود ٢٨٧٥	
10			الشيخ رحوم	في حدود ٢٨٧٥	
11			الحريديت البحرية	في حدود ٢٨٧٥	
12		المراغية	السماركة القريزات - القريزات	في حدود ٢٨٧٥	
13			اقصاص	في حدود ٢٨٧٥	
14		طما	العزبة المستجدة - تل الزوكي	في حدود ٢٨٧٥	

كراسة شروط حبز وحدات سكنية لمنخفضي ومتوسطي الدخل
سكن لكل المصريين (٥)

- بيانات الوحدات السكنية المطروحة لمنخفضي الدخل جاهزة للتسليم بمساحة تصل إلى ٩٠ م^٢ بالمحافظات:

وحدات جاهزة للتسليم بسعر ٢٥٠ ألف جنيه

٢٥٠ ألف جنيه	سعر بيع الوحدة السكنية (بخلاف ٥% من سعر البيع كـمبلغ للصيانة)
٢٠ ألف جنيه	مقدور جديد الصخر
٢٥٥ جنيه	المصاريف الإدارية
يتم استكمال الدفعة المقدمة بحد أدنى ٢٠% عند التعاقد	

الدعم النقدي المباشر يتراوح بين ٤٠٠٥ ألف جنيه حسب مستويات الدخل ويخصم من سعر الوحدة.	
الدعم غير المباشر في حدود مبلغ ٥٥٥,٠٠٠ جنيه (٤٨٠,٠٠٠ جنيه متوسط قيمة دعم عائد التمويل العقاري + ٧٥,٠٠٠ جنيه قيمة نصيب الوحدة من تكلفة تنفيذ المرافق العامة + قيمة الانتفاع بالأرض)	

بيان الوحدات

م	المحافظة	المدينة	الموقع	المساحة
1	أسوان	كورامبو		٢٩٠
2	الجيزة	جزر القطار - العياط		٢٩٠

وحدات جاهزة للتسليم بسعر ٢٧٠ ألف جنيه

٢٧٠ ألف جنيه	سعر بيع الوحدة السكنية (بخلاف ٥% من سعر البيع كـمبلغ للصيانة)
٢٠ ألف جنيه	مقدور جديد الصخر
٢٥٥ جنيه	المصاريف الإدارية
يتم استكمال الدفعة المقدمة بحد أدنى ٢٠% عند التعاقد	

الدعم النقدي المباشر يتراوح بين ٤٠٠٥ ألف جنيه حسب مستويات الدخل ويخصم من سعر الوحدة.	
الدعم غير المباشر في حدود مبلغ ٥٩٩,٠٠٠ جنيه (٥٢٤,٠٠٠ جنيه متوسط قيمة دعم عائد التمويل العقاري + ٧٥,٠٠٠ جنيه قيمة نصيب الوحدة من تكلفة تنفيذ المرافق العامة + قيمة الانتفاع بالأرض)	

بيان الوحدات

م	المحافظة	المدينة	الموقع	المساحة
1	أسوان	ادفو		٢٩٠
2	أسيوط	ساحل سليم	المطمر	٢٩٠
3		منطوط	العتامة	٢٩٠
4	الفيوم	هواره		٢٩٠
5	المنوفية	مركز السادات	الاحماس	٢٩٠
6			بديل الدير	٢٩٠
7			الصوامع	٢٩٠
8		منوف	بهواش	٢٩٠
9	سوهاج	الكوثر	المتنقطة الصناعية	٢٩٠
10	الفيوم	دمشقين		٢٩٠
11		شدموه		٢٩٠
12	قنا	أبو قشت	بلاد المال بحري	٢٩٠
13			بلاد المال قبلي	٢٩٠
14			العليقات	٢٩٠

كراسة شروط حجز وحدات سكنية لمنخفضي ومتوسطي الدخل سكن لكل المصريين (٥)

- بيانات الوحدات السكنية المطروحة لمنخفضي الدخل جاهزة للتسليم بمساحة تصل إلى ٩٠ م^٢ بالمحافظات (تابع):

وحدات جاهزة للتسليم بسعر ٢٠٠ الف جنيه	
٢٠٠ الف جنيه	سعر بيع الوحدة السكنية (يخلاف ٥% من سعر البيع كـمبلغ للصيانة)
٢٠ الف جنيه	مقدم جديد الحجز
٢٥٥ جنيه	المصاريف الإدارية
يترو استكمال الدفعة المقدمة بعد أدنى ٢٠% عند التعاقد	
الدعم النقدي المباشر يتراوح بين ٤٠٠٥ الف جنيه حسب مستويات الدخل ويخصم من سعر الوحدة.	
الدعم غير المباشر في حدود مبلغ ٦٨٠,٠٠٠ جنيه (٦٠٥,٠٠٠ جنيه متوسط قيمة دعم عماد التمويل العقاري + ٧٥,٠٠٠ جنيه قيمة نصيب الوحدة من تكلفة تنفيذ المرافق العامة + قيمة الانتفاع بالأرض)	

بيان الوحدات

م	المحافظة	المدينة	الموقع	المساحة
1	أسيوط	الجنوب		٢٨٩٠
		متقياد		٢٨٩٠
		اليداري		٢٨٩٠
2	الاقصر	ارمنت	أبوقليعي	٢٨٩٠
			الريانية	٢٨٩٠
			الشعب	٢٨٩٠
3	الإسماعيلية	القرنة	الضبيعية	٢٨٩٠
		القنطرة شرق		٢٨٩٠
		فايد	قرية عيد الناصر	٢٨٩٠
4	الشرقية	القرين		٢٨٩٠
5	جنوب سيناء	البورديس		٢٨٩٠
6	قنا	الوقف		٢٨٩٠
7	شمال سيناء	العريش		٢٨٩٠
8	البحيرة	وادي النظرون		٢٨٩٠

وحدات جاهزة للتسليم بسعر ٢٥٠ الف جنيه

٢٥٠ الف جنيه	سعر بيع الوحدة السكنية (يخلاف ٥% من سعر البيع كـمبلغ للصيانة)
٢٠ الف جنيه	مقدم جديد الحجز
٢٥٥ جنيه	المصاريف الإدارية
يترو استكمال الدفعة المقدمة بعد أدنى ٢٠% عند التعاقد	
الدعم النقدي المباشر يتراوح بين ٦٠٠٥ الف جنيه حسب مستويات الدخل ويخصم من سعر الوحدة.	
الدعم غير المباشر في حدود مبلغ ٧٤٠,٠٠٠ جنيه (٦٦٧,٠٠٠ جنيه متوسط قيمة دعم عماد التمويل العقاري + ٧٥,٠٠٠ جنيه قيمة نصيب الوحدة من تكلفة تنفيذ المرافق العامة + قيمة الانتفاع بالأرض)	

بيان الوحدات

م	المحافظة	المدينة	الموقع	المساحة
1	أسيوط	ساحل سليم	بجوار الكمين	٢٨٩٠
			الدير	٢٨٩٠
			الطود	٢٨٩٠
2	الاقصر	مركز السادات	الخطاطية	٢٨٩٠
		كفر الدوار		٢٨٩٠
		المنيا	المطاهرة	٢٨٩٠
3	البحيرة	كفر الدوار		٢٨٩٠
4	المنيا	المنيا		٢٨٩٠
5	بني سويف	بياض العرب		٢٨٩٠
6	قنا	قوص	العقب	٢٨٩٠
7	سوهاج	الكوثر	أرض حمام السياحة - المنطقه المثلث - بجوار مدرسة المناهل - منطقة البنوك - خلف المخيم - أرض الغابية	٢٨٩٠
8	مطروح	الحمام		٢٨٩٠

كراسة شروط حبز وحدات سكنية لمنخفضي ومتوسطي الدخل
سكن لكل المصريين (٥)

- بيانات الوحدات السكنية المطروحة لمنخفضي الدخل جاهزة للتسليم بمساحة تصل إلى ٩٠ م^٢ بالمحافظات (تابع):

وحدات جاهزة للتسليم بسعر ٤٠٠ الف جنيه	
٤٠٠ الف جنيه	سعر بيع الوحدة السكنية (بخلاف ٥% من سعر البيع كـمبلغ للصيانة)
٢٠ الف جنيه	مقدم جديد الحجز
٢٥٥ جنيه	المصاريف الإدارية
	يتم استكمال الدفعات المقدمة بعد أدنى ٢٠% عند التعاقد
	الدعم النقدي المباشر يتراوح بين ٦٠٠٥ الف جنيه حسب مستويات الدخل ويخصم من سعر الوحدة.
	الدعم غير المباشر في حدود مبلغ ٨٧٥,٠٠٠ جنيه (٨٠٠,٠٠٠ جنيه متوسط قيمة دعم عائد التمويل العقاري + ٧٥,٠٠٠ جنيه قيمة نصيب الوحدة من تكلفة تنفيذ المرافق العامة + قيمة الانتفاع بالأرض)

بيان الوحدات

رقم	المحافظة	المدينة	الموقع	المساحة	
1	الاقصر	المدامود	مدينة الشمس	٢٠٩٠	
2	قنا	نجع حمادي	الضمرانية	٢٠٩٠	
3			هوا	٢٠٩٠	
4			نقادة	الشيخ حسين	٢٠٩٠
5			هاقوس	الصالحية	٢٠٩٠
6	أسيوط	منفلوط	الحما	٢٠٩٠	

كراسة شروط حبز وحدات سكنية لمنخفضي ومتوسطي الدخل
سكن لكل المصريين (٥)

- بيانات الوحدات السكنية المطروحة لمتوسطي الدخل جاهزة للتسليم بمساحة تصل إلى ٧٥ م^٢ بالمحافظات:

وحدات جاهزة للتسليم بسعر ١٨٤ الف جنيه

١٨٤ الف جنيه	سعر بيع الوحدة السكنية (بخلاف ٥% من سعر البيع كميغ للصيانة)
٢٠ الف جنيه	مقدم جديت الحجز
٢٥٥ جنيه	المصاريف الإدارية
يتم استكمال الدفعة المقدمة بعد أدني ٢٠% عند التعاقد	

الدعم غير المباشر في حدود مبلغ ٤١٨,٠٠٠ جنيه (٣٥٨,٠٠٠ جنيه متوسط قيمة دعم عائد التمويل العقاري + ٦٠,٠٠٠ جنيه قيمة نصيب الوحدة من تكلفة تنفيذ المرافق العامة + قيمة الانتفاع بالأرض)

بيان الوحدات

ر	المحافظة	المدينة	الموقع	المساحة
1	المنيا	بني مزار	ابوجرج	في حدود ٢٠٧٥
2			ابطوجه	في حدود ٢٠٧٥

وحدات جاهزة للتسليم بسعر ٢١٠ الف جنيه

٢١٠ الف جنيه	سعر بيع الوحدة السكنية (بخلاف ٥% من سعر البيع كميغ للصيانة)
٢٠ الف جنيه	مقدم جديت الحجز
٢٥٥ جنيه	المصاريف الإدارية
يتم استكمال الدفعة المقدمة بعد أدني ٢٠% عند التعاقد	

الدعم غير المباشر في حدود مبلغ ٤٦٩,٠٠٠ جنيه (٤٠٩,٠٠٠ جنيه متوسط قيمة دعم عائد التمويل العقاري + ٦٠,٠٠٠ جنيه قيمة نصيب الوحدة من تكلفة تنفيذ المرافق العامة + قيمة الانتفاع بالأرض)

بيان الوحدات

ر	المحافظة	المدينة	الموقع	المساحة
1	سوهاج	سوهاج	نجع تمار	في حدود ٢٠٧٥
2			نجع النجار	في حدود ٢٠٧٥
3			أرض المشتل	في حدود ٢٠٧٥
4		جهينة	كور الجرون	في حدود ٢٠٧٥
5			نزة المحزمين	في حدود ٢٠٧٥
6			نجع الحويج	في حدود ٢٠٧٥
7			نجع حميد	في حدود ٢٠٧٥
8		المنشأة	في حدود ٢٠٧٥	
9		طهطا	الشيخ زين الدين	في حدود ٢٠٧٥
10			الشيخ رحومت	في حدود ٢٠٧٥
11			الحريديت البحرية	في حدود ٢٠٧٥
12		المراسم	السمارنه الغريزات - الغريزات	في حدود ٢٠٧٥
13			اقصاص	في حدود ٢٠٧٥
14		طما	العزيت المستجدة - تل الزوكي	في حدود ٢٠٧٥

كراسة شروط حجز وحدات سكنية لمنخفضي ومتوسطي الدخل
سكن لكل المصريين (٥)

- بيانات الوحدات السكنية المطروحة لمتوسطي الدخل جاهزة للتسليم بمساحة تصل إلى ٩٠ م^٢ بالمحافظات:

وحدات جاهزة للتسليم بسعر ٢٥٠ ألف جنيه

٢٥٠ ألف جنيه	سعر بيع الوحدة السكنية (بخلاف ٥% من سعر البيع كميّج للصيانة)
٢٠ ألف جنيه	مقدّم جديّة الحجز
٢٥٥ جنيه	المصاريف الإداريّة
يتم استكمال الدفعة المقدّمة بحد أدنى ٢٠% عند التعاقد	

الدعم غير المباشر في حدود مبلغ ٥٦١,٠٠٠ جنيه (٤٨٦,٠٠٠ جنيه متوسط قيمة دعم عائد التمويل العقاري + ٧٥,٠٠٠ جنيه قيمة نصيب الوحدة من تكلفة تنفيذ المرافق العامة + قيمة الانتفاع بالأرض)

بيان الوحدات

م	المحافظة	المدينة	الموقع	المساحة
1	أسوان	كورامبو		٢٠٩٠
2	الجيزة	جزر القنطرة - العياط		٢٠٩٠

وحدات جاهزة للتسليم بسعر ٢٧٠ ألف جنيه

٢٧٠ ألف جنيه	سعر بيع الوحدة السكنية (بخلاف ٥% من سعر البيع كميّج للصيانة)
٢٠ ألف جنيه	مقدّم جديّة الحجز
٢٥٥ جنيه	المصاريف الإداريّة
يتم استكمال الدفعة المقدّمة بحد أدنى ٢٠% عند التعاقد	

الدعم غير المباشر في حدود مبلغ ٦٠٠,٠٠٠ جنيه (٥٢٥,٠٠٠ جنيه متوسط قيمة دعم عائد التمويل العقاري + ٧٥,٠٠٠ جنيه قيمة نصيب الوحدة من تكلفة تنفيذ المرافق العامة + قيمة الانتفاع بالأرض)

بيان الوحدات

م	المحافظة	المدينة	الموقع	المساحة
1	أسوان	ادفو		٢٠٩٠
2	أسيوط	ساحل سليم	المطمر	٢٠٩٠
3			متلوط	٢٠٩٠
4			هواره	٢٠٩٠
5	المنوفية	مركز السادات	الاحماس	٢٠٩٠
6			بديل الدير	٢٠٩٠
7			الصوامع	٢٠٩٠
8			منوف	٢٠٩٠
9	سوهاج	الكوثر	المنطقة الصناعيّة	٢٠٩٠
10	الفيوم	دمشقين		٢٠٩٠
11			شدمود	٢٠٩٠
12			أبوتشت	بلاد المال بحري
13	قنا	قوص	بلاد المال قبلي	٢٠٩٠
14			العليات	٢٠٩٠

كراسة شروط حجز وحدات سكنية لمنخفضي ومتوسطي الدخل سكن لكل المصريين (٥)

- بيانات الوحدات السكنية المطروحة لمتوسطي الدخل جاهزة للتسليم بمساحة تصل إلى ٩٠ م^٢ بالمحافظات (تابع):

وحدات جاهزة للتسليم بسعر ٢٠٠ الف جنيه	
سعر بيع الوحدة السكنية (بخلاف ٥% من سعر البيع كميلاً للصيانة)	٢٠٠ الف جنيه
مقدم جديت الحجز	٢٠ الف جنيه
المصاريف الإدارية	٢٥٥ جنيه
يتم استكمال الدفعة المقدمة بعد أدنى ٢٠% عند التعاقد	
الدعم غير المباشر في حدود مبلغ ٦٥٩,٠٠٠ جنيه (٥٨٤,٠٠٠ جنيه متوسط قيمة دعم عائد التمويل العقاري + ٧٥,٠٠٠ جنيه قيمة نصيب الوحدة من تكلفة تنفيذ المرافق العامة + قيمة الانتفاع بالأرض)	

بيان الوحدات

م	المحافظة	المدينة	الموقع	المساحة
1	أسيوط	البنوب		٢٨٩٠
		متقياد		٢٨٩٠
		البيداري		٢٨٩٠
3	الاقصر	ارمنت	أبوقليعي	٢٨٩٠
			الريائيت	٢٨٩٠
			الشقب	٢٨٩٠
6	الاقصر	القرنت	الضبيعي	٢٨٩٠
				٢٨٩٠
				٢٨٩٠
7	الإسماعيلية	القنطرة شرق		٢٨٩٠
		فايد	قرية عبد الناصر	٢٨٩٠
8	الشرقية	القرين		٢٨٩٠
9	جنوب سيناء	ابورديس		٢٨٩٠
10	قنا	الوقف		٢٨٩٠
11	شمال سيناء	العريش		٢٨٩٠
12	البحيرة	وادي النطرون		٢٨٩٠

وحدات جاهزة للتسليم بسعر ٢٥٠ الف جنيه	
سعر بيع الوحدة السكنية (بخلاف ٥% من سعر البيع كميلاً للصيانة)	٢٥٠ الف جنيه
مقدم جديت الحجز	٢٠ الف جنيه
المصاريف الإدارية	٢٥٥ جنيه
يتم استكمال الدفعة المقدمة بعد أدنى ٢٠% عند التعاقد	
الدعم غير المباشر في حدود مبلغ ٧٥٦,٠٠٠ جنيه (٦٨١,٠٠٠ جنيه متوسط قيمة دعم عائد التمويل العقاري + ٧٥,٠٠٠ جنيه قيمة نصيب الوحدة من تكلفة تنفيذ المرافق العامة + قيمة الانتفاع بالأرض)	

بيان الوحدات

م	المحافظة	المدينة	الموقع	المساحة
1	أسيوط	ساحل سليم	بجوار الكمين	٢٨٩٠
			الدير	٢٨٩٠
3	الاقصر	الطود		٢٨٩٠
			الخطاطبة	٢٨٩٠
4	المنوفية	مركز السادات		٢٨٩٠
			كفر الدوار	٢٨٩٠
5	البحيرة			٢٨٩٠
			المطاهرة	٢٨٩٠
7	بني سويف	المنيا		٢٨٩٠
			بياض العرب	٢٨٩٠
8	قنا	قوص	العقب	٢٨٩٠
				٢٨٩٠
9	سوهاج	الكوتر	أرض حمام السياحة - المنطقه المثلثية - بجوار مدرست المناهل - منطقته البنوك - خلف المخيم - أرض الغابية	٢٨٩٠
				٢٨٩٠
10	مطروح	الحمام		٢٨٩٠

كراسة شروط حبز وحدات سكنية لمنخفضي ومتوسطي الدخل
سكن لكل المصريين (٥)

- بيانات الوحدات السكنية المطروحة لمتوسطي الدخل جاهزة للتسليم بمساحة تصل إلى ٩٠ م^٢ بالمحافظات (تابع):

وحدات جاهزة للتسليم بسعر ٤٠٠ الف جنيه

٤٠٠ الف جنيه	سعر بيع الوحدة السكنية (بخلاف ٥% من سعر البيع كميلغ للصيانة)
٢٠ الف جنيه	مقدم جديد العجز
٢٥٥ جنيه	المصاريف الإدارية
يتم استكمال الدفعة المقدمة بعد أدنى ٢٠% عند التعاقد	
الدعم غير المباشر في حدود مبلغ ٨٥٣,٠٠٠ جنيه (٧٧٨,٠٠٠ جنيه متوسط قيمة دعم عائد التمويل العقاري + ٧٥,٠٠٠ جنيه قيمة نصيب الوحدة من تكلفة تنفيذ المرافق العامة + قيمة الانتفاع بالأرض)	

بيان الوحدات

رقم	المحافظة	المدينة	الموقع	المساحة
1	الاقصر	المدامود	مدينة الشمس	٢٨٩٠
2	قنا	نجع حمادي	الضمراية	٢٨٩٠
3			هوا	٢٨٩٠
4			الشيخ حسين	٢٨٩٠
5	الشرقية	هاقوس	الصالحية	٢٨٩٠
6	أسيوط	منطوط	الحما	٢٨٩٠

٧- بيانات الوحدات السكنية المطروحة (تابع)

١/٧ البيانات المالية والتفصيلية للمحافظات والمدن المطروح بها الوحدات

- ثانياً: الوحدات السكنية المطروحة جاهزة للتسليم لمنخفضي الدخل بالمدن الجديدة:
- بيانات الوحدات السكنية المطروحة لمنخفضي الدخل جاهزة للتسليم بمساحة تصل إلى ٧٥م^٢ بالمدن الجديدة.
- بيانات الوحدات السكنية المطروحة لمنخفضي الدخل جاهزة للتسليم بمساحة تصل إلى ٩٠م^٢ بالمدن الجديدة.
- على أن تحتوي البيانات على مايلي:
 - سعر بيع الوحدة السكنية
 - مقدم جدية الحجز
 - المصاريف الإدارية
 - قيمة الدعم النقدي المباشر وغير المباشر.
 - المدن المطروحة بالإعلان.

- ثانياً: الوحدات السكنية المطروحة جاهزة للتسليم لمنخفضي الدخل بالمدن الجديدة:
- بيانات الوحدات السكنية المطروحة لمنخفضي الدخل جاهزة للتسليم بمساحة تصل إلى ٧٥م^٢ بالمدن الجديدة:

وحدات "جاهزة للتسليم" بسعر ٤١٥ ألف جنيه بمساحة تصل إلى ٢٧٥م^٢.

سعر بيع الوحدة السكنية (بخلاف ٥% من سعر البيع كمبلغ للصيانة)	٤١٥ ألف جنيه
مقدم جديتة الحجز	٢٠ ألف جنيه
المصاريف الإدارية	٢٥٥ جنيه
يتم استكمال الدفعة المقدمة بحد أدنى ٢٠% عند التعاقد	

الدعم النقدي المباشر يتراوح بين ٥ : ١٢٠ ألف جنيه حسب مستويات الدخل ويخصر من سعر الوحدة.

الدعم غير المباشر في حدود مبلغ ٨٦٩,٥٠٠ جنيه (٧٥٤,٥٠٠ جنيه متوسط قيمة دعم عائد التمويل العقاري + ١١٥,٠٠٠ جنيه قيمة نصيب الوحدة من تكلفة تنفيذ المرافق العامة + قيمة الانتفاع بالأرض)

بيان الوحدات

المدينة	المحافظة	م
العاشر من رمضان	الشرقية	1
أكتوبر الجديدة	الجيزة	2
أخميم الجديدة	سوهاج	3

كراسة شروط حجز وحدات سكنية لمنخفضي ومتوسطي الدخل
سكن لكل المصريين (٥)

- بيانات الوحدات السكنية المطروحة لمنخفضي الدخل جاهزة للتسليم بمساحة تصل إلى ٩٠م^٢ بالمدن الجديدة:

وحدات "جاهزة للتسليم" بسعر ٥٠٠ ألف جنيه بمساحة تصل إلى ٩٠م ^٢ .	
٥٠٠ ألف جنيه	سعر بيع الوحدة السكنية (بخلاف ٥% من سعر البيع كمبلغ للصيانة)
٣٠ ألف جنيه	مقدم جديت الحجز
٣٥٥ جنيه	المصاريف الإدارية
يتم استكمال الدفعة المقدمة بحد أدنى ٢٠% عند التعاقد	

الدعم النقدي المباشر يتراوح بين ٥ : ١٢٠ ألف جنيه حسب مستويات الدخل ويخصر من سعر الوحدة.	
الدعم غير المباشر في حدود مبلغ ١,٢٠٨,٠٠٠ جنيه (١,٠٧٠,٠٠٠ جنيه متوسط قيمة دعم عائد التمويل العقاري + ١٣٨,٠٠٠ جنيه قيمة نصيب الوحدة من تكلفة تنفيذ المرافق العامة + قيمة الانتفاع بالأرض)	

بيان الوحدات

م	المحافظة	المدينة
1	المنوفية	السادات
2	سوهاج	أخمير الجديدة
3	سوهاج	سوهاج الجديدة
4	قنا	قنا الجديدة
5	قنا	غرب قنا
6	الأقصر	طيبت الجديدة
7	الجيزة	أكتوبر الجديدة
8	المنيا	المنيا الجديدة
9	أسوان	أسوان الجديدة

وحدات "جاهزة للتسليم" بسعر ٥٣٠ ألف جنيه بمساحة تصل إلى ٩٠م^٢.

وحدات "جاهزة للتسليم" بسعر ٥٣٠ ألف جنيه بمساحة تصل إلى ٩٠م ^٢ .	
٥٣٠ ألف جنيه	سعر بيع الوحدة السكنية (بخلاف ٥% من سعر البيع كمبلغ للصيانة)
٣٠ ألف جنيه	مقدم جديت الحجز
٣٥٥ جنيه	المصاريف الإدارية
يتم استكمال الدفعة المقدمة بحد أدنى ٢٠% عند التعاقد	

الدعم النقدي المباشر يتراوح بين ٥ : ١٢٠ ألف جنيه حسب مستويات الدخل ويخصر من سعر الوحدة.	
الدعم غير المباشر في حدود مبلغ ١,٣٠٠,٠٠٠ جنيه (١,١٦٢,٠٠٠ جنيه متوسط قيمة دعم عائد التمويل العقاري + ١٣٨,٠٠٠ جنيه قيمة نصيب الوحدة من تكلفة تنفيذ المرافق العامة + قيمة الانتفاع بالأرض)	

بيان الوحدات

م	المحافظة	المدينة
1	الإسكندرية	برج العرب الجديدة

٧- بيانات الوحدات السكنية المطروحة (تابع)

١/٧ البيانات المالية والتفصيلية للمحافظات والمدن المطروح بها الوحدات

- ثالثاً: الوحدات السكنية المطروحة تسليم خلال ٣٦ شهر لمنخفضي الدخل بالمدن الجديدة:
- بيانات الوحدات السكنية المطروحة لمنخفضي الدخل تسليم خلال ٣٦ شهر بمساحة تصل إلى ٧٥م^٢ بالمدن الجديدة.
- بيانات الوحدات السكنية المطروحة لمنخفضي الدخل تسليم خلال ٣٦ شهر بمساحة تصل إلى ٩٠م^٢ بالمدن الجديدة.
- على أن تحتوي البيانات على مايلي:
 - سعر بيع الوحدة السكنية
 - مقدم جدية الحجز
 - المصاريف الإدارية
 - قيمة الدعم النقدي المباشر وغير المباشر.
 - المدن المطروحة بالإعلان.
 - قيمة الدفعات الربع سنوية.

كراسة شروط حبز وحدات سكنية لمنخفضي ومتوسطي الدخل
سكن لكل المصريين (٥)

- ثالثاً: الوحدات السكنية المطروحة تسليم خلال ٣٦ شهر لمنخفضي الدخل بالمدن الجديدة:
- بيانات الوحدات السكنية المطروحة لمنخفضي الدخل تسليم خلال ٣٦ شهر بمساحة تصل إلى ٧٥م^٢ بالمدن الجديدة:

وحدات "تحت الإنشاء" بسعر ٥٤٢ ألف جنيه بمساحة تصل إلى ٧٥م^٢. (قابلية للزيادة بحد أقصى ١٠%)

سعر بيع الوحدة السكنية (بخلاف ٥% من سعر البيع كمبلغ للصيانة)	٥٤٢ ألف جنيه
مقدم جديفة العجز	٣٠ ألف جنيه
المصاريف الإدارية	٣٥٥ جنيه
قيمة الدفعة الربع سنوية العام الأول (عدد ٤ دفعات)	٥ الاف جنيه
قيمة الدفعة الربع سنوية العام الثاني (عدد ٤ دفعات)	٦ الاف جنيه
قيمة الدفعة الربع سنوية العام الثالث (عدد ٤ دفعات)	٧ الاف جنيه
يتم استكمال الدفعة المقدمة بحد أدني ٢٠% عند التعاقد	

الدعم النقدي المباشر يتراوح بين ٥ : ١٢٠ ألف جنيه حسب مستويات الدخل ويخصر من سعر الوحدة.

الدعم غير المباشر في حدود مبلغ ١,٠٩٦,٠٠٠ جنيه (٩٨١,٠٠٠ جنيه متوسط قيمة دعم عائد التمويل العقاري + ١١٥,٠٠٠ جنيه قيمة نصيب الوحدة من تكلفة تنفيذ المرافق العامة + قيمة الانتفاع بالأرض)

بيان الوحدات

المدينة	المحافظة	م
حدائق أكتوبر	الجيزة	1
السادات	المنوفية	2
المنيا الجديدة	المنيا	3

- بيانات الوحدات السكنية المطروحة لمنخفضي الدخل تسليم خلال ٣٦ شهر بمساحة تصل إلى ٩٠ م^٢ بالمدن الجديدة:

وحدات "تحت الإنشاء" بسعر ٦٥٠ ألف جنيه بمساحة تصل إلى ٢٨٩٠. (قابلية للزيادة بحد أقصى ١٠%)

٦٥٠ ألف جنيه	سعر بيع الوحدة السكنية (بخلاف ٥% من سعر البيع كمبلغ للصيانة)
٢٠ ألف جنيه	مقدم جديتة الحبز
٢٥٥ جنيه	المصاريف الإدارية
٧ الاف جنيه	قيمة الدفعتة الربع سنوية العام الأول (عدد ٤ دفعات)
٨ الاف جنيه	قيمة الدفعتة الربع سنوية العام الثاني (عدد ٤ دفعات)
٩ الاف جنيه	قيمة الدفعتة الربع سنوية العام الثالث (عدد ٤ دفعات)
يتم استكمال الدفعتة المقدمة بحد أدنى ٢٠% عند التعاقد	

الدعم النقدي المباشر يتراوح بين ٥ : ١٢٠ ألف جنيه حسب مستويات الدخل ويخصر من سعر الوحدة.

الدعم غير المباشر في حدود مبلغ ١,٤١٨,٠٠٠ جنيه (١,٢٨٠,٠٠٠ جنيه متوسط قيمة دعم عائد التمويل العقاري + ١٣٨,٠٠٠ جنيه قيمة نصيب الوحدة من تكلفة تنفيذ المرافق العامة + قيمة الانتفاع بالأرض)

بيان الوحدات

المدينة	المحافظة	م
حدائق العاصمة	القاهرة	1
١٥ مايو	القاهرة	2
حدائق أكتوبر	الجيزة	3
أكتوبر الجديدة	الجيزة	4
العاشر من رمضان	الشرقية	5
أسوان الجديدة	أسوان	6

- بيانات الوحدات السكنية المطروحة لمنخفضي الدخل تسليم خلال ٣٦ شهر بمساحة تصل إلى ٩٠ م^٢ بالمدن الجديدة (تابع):

وحدات "تحت الإنشاء" بسعر ٧٠٠ ألف جنيه بمساحة تصل إلى ٢٩٠ م^٢. (قابلية للزيادة بحد أقصى ١٠%)

٧٠٠ ألف جنيه	سعر بيع الوحدة السكنية (بخلاف ٥% من سعر البيع كمبلغ للصيانة)
٢٠ ألف جنيه	مقدم جديتة الحجز
٢٥٥ جنيه	المصاريف الإدارية
٧ الاف جنيه	قيمة الدفعة الربع سنوية العام الأول (عدد ٤ دفعات)
٨ الاف جنيه	قيمة الدفعة الربع سنوية العام الثاني (عدد ٤ دفعات)
٩ الاف جنيه	قيمة الدفعة الربع سنوية العام الثالث (عدد ٤ دفعات)
يتم استكمال الدفعة المقدمة بحد أدنى ٢٠% عند التعاقد	

الدعم النقدي المباشر يتراوح بين ٥ : ١٢٠ ألف جنيه حسب مستويات الدخل ويخصم من سعر الوحدة.

الدعم غير المباشر في حدود مبلغ ١,٦١٨,٠٠٠ جنيه (١,٤٨٠,٠٠٠ جنيه متوسط قيمة دعم عائد التمويل العقاري + ١٣٨,٠٠٠ جنيه قيمة نصيب الوحدة من تكلفة تنفيذ المرافق العامة + قيمة الانتفاع بالأرض)

بيان الوحدات

المدينة	المحافظة	م
برج العرب الجديدة	الأسكندرية	1

٢/٧ أعداد الوحدات السكنية المطروحة بالإعلان:

أولاً: أعداد الوحدات السكنية بالمحافظات جاهزة للتسليم بمساحات (٧٥ م^٢ - ٩٠ م^٢):

وحدات جاهزة للتسليم بسعر ١٨٤ الف جنيه					
م	المحافظة	المدينة	الموقع	المساحة	عدد الوحدات
1	المنيا	بني مزار	ابوجرج	في حدود ٢٨٧٥	١٧٤
2			ابطوجه	في حدود ٢٨٧٥	٤٨

وحدات جاهزة للتسليم بسعر ٢١٠ الف جنيه					
م	المحافظة	المدينة	الموقع	المساحة	عدد الوحدات
1	سوهاج	سوهاج	نجع تمام	في حدود ٢٨٧٥	١١
2			نجع النجار	في حدود ٢٨٧٥	٢٣
3			أرض المشتل	في حدود ٢٨٧٥	٩
4		جهين	ككور الجرون	في حدود ٢٨٧٥	٢٤
5			نزة المحزمين	في حدود ٢٨٧٥	٥٢
6			نجع الحويج	في حدود ٢٨٧٥	٢٣
7			نجع حميد	في حدود ٢٨٧٥	٢٥
8		المنشأة	خارفت المنشأة	في حدود ٢٨٧٥	٨
9		طهطا	الشيخ زين الدين	في حدود ٢٨٧٥	٥
10			الشيخ رحومة	في حدود ٢٨٧٥	٢١
11			الحريديت البحرية	في حدود ٢٨٧٥	١٢
12		المرامت	السمارنه الغريزات - الغريزات	في حدود ٢٨٧٥	٨٦
13			اقصاص	في حدود ٢٨٧٥	١١
14			العزيب المستجدة - تل الزوكي	في حدود ٢٨٧٥	٤٥
٦٠٨	إجمالي عدد الوحدات السكنية ٧٥ م ^٢				

٢/٧ - أعداد الوحدات السكنية المطروحة بالإعلان (تابع)

- أولاً: أعداد الوحدات السكنية بالمحافظات جاهزة للتسليم بمساحات (٧٥ م^٢ - ٩٠ م^٢) (تابع):

وحدات جاهزة للتسليم بسعر ٢٥٠ الف جنيه					
م	المحافظة	المدينة	الموقع	المساحة	عدد الوحدات
1	أسوان	كوم امبو		٢٩٠	٥٠٠
2	الجيزة	جزر القطورى - العياط		٢٩٠	٢٤٥٥

وحدات جاهزة للتسليم بسعر ٢٧٠ الف جنيه					
م	المحافظة	المدينة	الموقع	المساحة	عدد الوحدات
1	أسوان	ادفو		٢٩٠	١٦٥
2	أسيوط	ساحل سليم	المظمر	٢٩٠	٤٩٠
3			منطوط	٢٩٠	٥٧٥
4			هواره	٢٩٠	٢٥٥
5	المنوفية	مركز السادات	الاحماس	٢٩٠	٦١٥
6			بديل الدير	٢٩٠	٥٤٠
7			الصوامع	٢٩٠	١٥٨٥
8			منوف	٢٩٠	١٠٠
9	سوهاج	الكوثر	المنطقة الصناعية	٢٩٠	١٦٥
10	الفيوم		دمشقين	٢٩٠	١٧٥٥
11			شدموه	٢٩٠	١٤٨٥
12	قنا	أبوتشت	بلاد المال بحري	٢٩٠	١٣٠
13			بلاد المال قبلي	٢٩٠	٢٧٠
14			قوص	العليقات	٢٩٠

وحدات جاهزة للتسليم بسعر ٢٠٠ الف جنيه					
م	المحافظة	المدينة	الموقع	المساحة	عدد الوحدات
1	أسيوط		ابنوب	٢٩٠	١٢٥
2			متقياد	٢٩٠	١٢٤٠
3			البداري	٢٩٠	٢٧٠
4	الاقصر	ارمنت	أبوقليعي	٢٩٠	٤٦٠
5			الريانية	٢٩٠	٤٢٥
6			الشعب	٢٩٠	٢١٠
7			الضبعية	٢٩٠	١٩٥
8	الإسماعيلية	القنطرة شرق	قريّة عبد الناصر	٢٩٠	١٦٠
9	الشرقية	فايد		٢٩٠	٩٠
10	جنوب سيناء	القرين		٢٩٠	٢٢٥
11	قنا	ابورديس		٢٩٠	٢٥٠
12	شمال سيناء	الوقف		٢٩٠	١٥٨٥
13	البحيرة	العريش		٢٩٠	٥٩٥
		وادي النطرون		٢٩٠	١١٩٠

٢/٧ - أعداد الوحدات السكنية المطروحة بالإعلان (تابع)

- أولاً: أعداد الوحدات السكنية بالمحافظات جاهزة للتسليم بمساحات (٧٥ م^٢ - ٩٠ م^٢) (تابع):

وحدات جاهزة للتسليم بسعر ٢٥٠ الف جنيه					
م	المحافظة	المدينة	الموقع	المساحة	عدد الوحدات
1	أسيوط	ساحل سليم	بجوار الكمين	٢٩٠	١٨
2	الاقصر	استا	الدير	٢٩٠	٢٦٠
3			الطود	٢٩٠	٥٦٠
4	المنوفية	مركز السادات	الخطاطبة	٢٩٠	٢٠٥
5	البحيرة	كفر الدوار		٢٩٠	١٣٠
6	المنيا	المنيا	المطاهرة	٢٩٠	٥٥٥
7	بني سويف	بياض العرب		٢٩٠	٨٢٥
8	قنا	قوص	العقب	٢٩٠	٣٣٠
9	سوهاج	الكوثر	أرض حمام السباحة - المنطقة المثلثة - بجوار مدرسة المناهل - منطقة البنوك - خلف المخيم - أرض الغابطة	٢٩٠	٣٠٠
10	مطروح	الحمام		٢٩٠	٤٠٠

وحدات جاهزة للتسليم بسعر ٤٠٠ الف جنيه					
م	المحافظة	المدينة	الموقع	المساحة	عدد الوحدات
1	الاقصر	المدامود	مدينة الشمس	٢٩٠	٥٠٠
2	قنا	نجع حمادي	الضمرائية	٢٩٠	١٧٠
3			هو	٢٩٠	٢٠٠
4	الشرقية	نقادة	الشيخ حسين	٢٩٠	١٧٠
5		فاقوس	الصالحية	٢٩٠	١٠٠
6	أسيوط	منطوط	الحما	٢٩٠	٢١٢
إجمالي عدد الوحدات السكنية ٩٠ م ^٢					٢٣٣٥٠

٢/٧ - أعداد الوحدات السكنية المطروحة بالإعلان (تابع)

■ ثانياً: أعداد الوحدات السكنية بالمدن الجديدة جاهزة للتسليم بمساحات (٧٥ م^٢ - ٩٠ م^٢)

أعداد الوحدات السكنية المطروحة لمنخفضي الدخل وحدات "جاهزة للتسليم" بسعر ٤١٥ ألف جنيه بمساحة تصل إلي ٢٨٧٥ م ^٢ .			
م	المحافظة	المدينة	عدد الوحدات
1	الشرقية	العاشر من رمضان	١٢٠
2	الجيزة	أكتوبر الجديدة	٢٠٠
3	سوهاج	أخميم الجديدة	٧٥٠
الإجمالي			١٠٧٠

إعداد الوحدات السكنية المطروحة لمنخفضي الدخل وحدات "جاهزة للتسليم" بسعر ٥٠٠ ألف جنيه بمساحة تصل إلي ٢٨٩٠ م ^٢ .			
م	المحافظة	المدينة	عدد الوحدات
1	المنوفية	السادات	٢٤٠٠
2	سوهاج	أخميم الجديدة	٨٠٠
3	سوهاج	سوهاج الجديدة	٤٢٠
4	قنا	قنا الجديدة	١٠٠٠
5	قنا	غرب قنا	١٢٠٠
6	الأقصر	طيبة الجديدة	٧٦٠
7	الجيزة	أكتوبر الجديدة	٣٠٠٠
8	المنيا	المنيا الجديدة	٨٠٠
9	أسوان	أسوان الجديدة	٥٤٠
الإجمالي			١٠٩٢٠

بيانات الوحدات السكنية المطروحة لمنخفضي الدخل وحدات "جاهزة للتسليم" بسعر ٥٣٠ ألف جنيه بمساحة تصل إلي ٢٨٩٠ م ^٢ .			
م	المحافظة	المدينة	عدد الوحدات
1	الإسكندرية	برج العرب الجديدة	١٠٠٠

٢/٧ - أعداد الوحدات السكنية المطروحة بالإعلان (تابع)

- ثالثاً: أعداد الوحدات السكنية بالمدن الجديدة تسليم خلال ٣٦ شهر بمساحات (٧٥ م^٢ - ٩٠ م^٢):

بيانات الوحدات السكنية المطروحة لمنخفضي الدخل وحدات "تحت الإنشاء" بسعر ٥٤٢ ألف جنيه بمساحة تصل إلي ٢٠٧٥. (قابلية للزيادة بحد أقصى ١٠%)			
م	المحافظة	المدينة	عدد الوحدات
1	الجيزة	حدائق أكتوبر	٧٠٠
2	المنوفية	السادات	٣٠٠
3	المنيا	المنيا الجديدة	١٧٥
الاجمالي			١١٧٥

أعداد الوحدات السكنية المطروحة لمنخفضي الدخل وحدات "تحت الإنشاء" بسعر ٦٥٠ ألف جنيه بمساحة تصل إلي ٢٠٩٠. (قابلية للزيادة بحد أقصى ١٠%)			
م	المحافظة	المدينة	عدد الوحدات
1	القاهرة	حدائق العاصمة	١٣٠٠٠
2	القاهرة	١٥ مايو	٩٦٠
3	الجيزة	حدائق أكتوبر	٩٥٠٤
4	الجيزة	أكتوبر الجديدة	١٠٠٠٠
5	الشرقية	العاشر من رمضان	٥٦٣٩
6	أسوان	أسوان الجديدة	٥٠٤
الاجمالي			٣٩٦٠٧
أعداد الوحدات السكنية المطروحة لمنخفضي الدخل وحدات "تحت الإنشاء" بسعر ٧٠٠ ألف جنيه بمساحة تصل إلي ٢٠٩٠. (قابلية للزيادة بحد أقصى ١٠%)			
م	المحافظة	المدينة	عدد الوحدات
1	الأسكندرية	برج العرب الجديدة	١٠٠٠

٨- نماذج استرشادية للأقساط الشهرية

منخفضي الدخل - وحدات جاهزة للتسليم - محافظات

تقسيم بسعر عائد ٨% لمدة ٢٠ عام - قسط ثابت

المبالغ بالجنيه

سعر الوحدة	سعر الوحدة شامل الصيانات	جديت الحجز	استكمال الدفعت المقدمت ٢٠%	الدخل الشهري	القسط الشهري	نسبت القسط من الدخل
١٨٤ الف	١٩٣,٢ الف	٢٠ الف	١٦,٨ الف	٣,٥٠٠	٨٩٧	٢٥,٦٢%
				٤,٠٠٠	٩٥٥	٢٣,٨٨%
				٥,٠٠٠	١,٠٧٢	٢١,٤٥%
				٦,٠٠٠	١,١٨٩	١٩,٨٢%

سعر الوحدة	سعر الوحدة شامل الصيانات	جديت الحجز	استكمال الدفعت المقدمت ٢٠%	الدخل الشهري	القسط الشهري	نسبت القسط من الدخل
٢١٠ الف	٢٢٠,٥ الف	٢٠ الف	٢٢ الف	٣,٥٠٠	١,٠٧١	٣٠,٥٩%
				٤,٠٠٠	١,١٢٩	٢٨,٢٣%
				٥,٠٠٠	١,٢٤٦	٢٤,٩٣%
				٦,٠٠٠	١,٣٦٣	٢٢,٧٢%

سعر الوحدة	سعر الوحدة شامل الصيانات	جديت الحجز	استكمال الدفعت المقدمت ٢٠%	الدخل الشهري	القسط الشهري	نسبت القسط من الدخل
٢٥٠ الف	٢٦٢,٥ الف	٢٠ الف	٣٠ الف	٣,٥٠٠	١,٣٣٨	٣٨,٢٤%
				٤,٠٠٠	١,٣٩٧	٣٤,٩٢%
				٥,٠٠٠	١,٥١٤	٣٠,٢٨%
				٦,٠٠٠	١,٦٣١	٢٧,١٨%

سعر الوحدة	سعر الوحدة شامل الصيانات	جديت الحجز	استكمال الدفعت المقدمت ٢٠%	الدخل الشهري	القسط الشهري	نسبت القسط من الدخل
٢٧٠ الف	٢٨٣,٥ الف	٢٠ الف	٣٤ الف	٣,٥٠٠	١,٤٧٢	٤٢,٠٦%
				٤,٠٠٠	١,٥٣١	٣٨,٢٧%
				٥,٠٠٠	١,٦٤٨	٣٢,٩٦%
				٦,٠٠٠	١,٧٦٥	٢٩,٤١%

سعر الوحدة	سعر الوحدة شامل الصيانات	جديت الحجز	استكمال الدفعت المقدمت ٢٠%	الدخل الشهري	القسط الشهري	نسبت القسط من الدخل
٣٠٠ الف	٣١٥ الف	٢٠ الف	٤٠ الف	٣,٥٠٠	١,٦٧٣	٤٧,٨٠%
				٤,٠٠٠	١,٧٣١	٤٣,٢٩%
				٥,٠٠٠	١,٨٤٩	٣٦,٩٧%
				٦,٠٠٠	١,٩٦٦	٣٢,٧٦%

سعر الوحدة	سعر الوحدة شامل الصيانات	جديت الحجز	استكمال الدفعت المقدمت ٢٠%	الدخل الشهري	القسط الشهري	نسبت القسط من الدخل
٣٥٠ الف	٣٦٧,٥ الف	٢٠ الف	٥٠ الف	٣,٧٠٠	١,٨٤٠	٤٩,٧٣%
				٥,٠٠٠	١,٩٣٢	٣٨,٦٤%
				٦,٠٠٠	٢,١١٦	٣٥,٢٧%
				٧,٠٠٠	٢,٣٠٠	٣٢,٨٦%

سعر الوحدة	سعر الوحدة شامل الصيانات	جديت الحجز	استكمال الدفعت المقدمت ٢٠%	الدخل الشهري	القسط الشهري	نسبت القسط من الدخل
٤٠٠ الف	٤٢٠ الف	٢٠ الف	٦٠ الف	٤,٣٥٠	٢,١٧٥	٤٩,٩٩%
				٥,٠٠٠	٢,٢٦٧	٤٥,٣٤%
				٦,٠٠٠	٢,٤٥١	٤٠,٨٥%
				٧,٠٠٠	٢,٦٣٥	٣٧,٦٤%

ملاحظات عامت

* الجدول اعلاه استرشادي لا يمكن الاعتماد عليها كلياً في احتساب القيم المالية المطلوبت من العميل (المقدم - القسط الشهري)، حيث يتم احتساب تلك القيم في ضوء الدراسات الائتمانيت لكل عميل على حدي اعتماداً على بعض المتغيرات والتي من أهمها (السن - الدخل -) فضلاً عن الإجراءات المنظمه للمبادرة الصادره من البنك المركزي المصري.

٨- نماذج استرشادية للأقساط الشهرية (تابع)

متوسطي الدخل - وحدات جاهزة للتسليم - محافظات

تقسيم بسعر عامك ١٢% لمدة ٢٠ عام - قسط ثابت

المبالغ بالجنينة

سعر الوحدة	سعر الوحدة شامل الصيانت	جديت الحجز	استكمال الدفعت المقدمت ٢٠%	الدخل الشهري	القسط الشهري	نسبت القسط من الدخل
١٨٤ الف	١٩٣,٢ ألف	٢٠ الف	١٦,٨ الف	١٢,١٠٠	١,٦٢١	١٣,٤٠%
				١٣,٠٠٠	١,٦٢١	١٢,٤٧%
				١٤,٠٠٠	١,٦٢١	١١,٥٨%
				١٥,٠٠٠	١,٦٢١	١٠,٨١%

سعر الوحدة	سعر الوحدة شامل الصيانت	جديت الحجز	استكمال الدفعت المقدمت ٢٠%	الدخل الشهري	القسط الشهري	نسبت القسط من الدخل
٢١٠ الف	٢٢٠,٥ ألف	٢٠ الف	٢٢ الف	١٢,١٠٠	١,٨٥٠	١٥,٢٩%
				١٣,٠٠٠	١,٨٥٠	١٤,٢٣%
				١٤,٠٠٠	١,٨٥٠	١٣,٢١%
				١٥,٠٠٠	١,٨٥٠	١٢,٣٣%

سعر الوحدة	سعر الوحدة شامل الصيانت	جديت الحجز	استكمال الدفعت المقدمت ٢٠%	الدخل الشهري	القسط الشهري	نسبت القسط من الدخل
٢٥٠ الف	٢٦٢,٥ ألف	٢٠ الف	٣٠ الف	١٢,١٠٠	٢,٢٠٢	١٨,٢٠%
				١٣,٠٠٠	٢,٢٠٢	١٦,٩٤%
				١٤,٠٠٠	٢,٢٠٢	١٥,٧٣%
				١٥,٠٠٠	٢,٢٠٢	١٤,٦٨%

سعر الوحدة	سعر الوحدة شامل الصيانت	جديت الحجز	استكمال الدفعت المقدمت ٢٠%	الدخل الشهري	القسط الشهري	نسبت القسط من الدخل
٢٧٠ الف	٢٨٣,٥ ألف	٢٠ الف	٣٤ الف	١٢,١٠٠	٢,٣٧٨	١٩,٦٦%
				١٣,٠٠٠	٢,٣٧٨	١٨,٢٩%
				١٤,٠٠٠	٢,٣٧٨	١٦,٩٩%
				١٥,٠٠٠	٢,٣٧٨	١٥,٨٦%

سعر الوحدة	سعر الوحدة شامل الصيانت	جديت الحجز	استكمال الدفعت المقدمت ٢٠%	الدخل الشهري	القسط الشهري	نسبت القسط من الدخل
٣٠٠ الف	٣١٥ ألف	٢٠ الف	٤٠ الف	١٢,١٠٠	٢,٦٤٣	٢١,٨٤%
				١٣,٠٠٠	٢,٦٤٣	٢٠,٣٣%
				١٤,٠٠٠	٢,٦٤٣	١٨,٨٨%
				١٥,٠٠٠	٢,٦٤٣	١٧,٦٢%

سعر الوحدة	سعر الوحدة شامل الصيانت	جديت الحجز	استكمال الدفعت المقدمت ٢٠%	الدخل الشهري	القسط الشهري	نسبت القسط من الدخل
٣٥٠ الف	٣٦٧,٥ ألف	٢٠ الف	٥٠ الف	١٢,١٠٠	٣,٠٨٣	٢٥,٤٨%
				١٣,٠٠٠	٣,٠٨٣	٢٣,٧٢%
				١٤,٠٠٠	٣,٠٨٣	٢٢,٠٢%
				١٥,٠٠٠	٣,٠٨٣	٢٠,٥٥%

سعر الوحدة	سعر الوحدة شامل الصيانت	جديت الحجز	استكمال الدفعت المقدمت ٢٠%	الدخل الشهري	القسط الشهري	نسبت القسط من الدخل
٤٠٠ الف	٤٢٠ ألف	٢٠ الف	٦٠ الف	١٢,١٠٠	٣,٥٢٣	٢٩,١٢%
				١٣,٠٠٠	٣,٥٢٣	٢٧,١٠%
				١٤,٠٠٠	٣,٥٢٣	٢٥,١٧%
				١٥,٠٠٠	٣,٥٢٣	٢٣,٤٩%

ملاحظات عامت

* الجدول اعلاه استرشادي لا يمكن الإعتماد عليها كلياً في احتساب القيم الماليت المطلوبت من العميل (المقدم - القسط الشهري)، حيث يتم احتساب تلك القيم في ضوء الدراست الائتمانيت لكل عميل علي حدي اعتماداً علي بعض المتغيرات والتي من أهمها (السن - الدخل -) فضلاً عن الإجراءات المتخذت للمبادرة الصادرة من البنك المركزي المصري.

٨- نماذج استرشادية للأقساط الشهرية (تابع)

منخفضي الدخل - وحدات جاهزة للتسليم - مدن جديدة

تقسيم بسعر عائد ٨% لمدة ٢٠ عام - قسط ثابت

المبالغ بالجنه

نسبة القسط من الدخل	القسط الشهري	الدخل الشهري	استكمال الدفعة المقدمة ٢٠%	جديتة الحجز	سعر الوحدة شامل الصيانت	سعر الوحدة
٤٩,٤١%	١,٨٢٨	٣,٧٠٠	٥٣ الف	٣٠ الف	٤٣٥,٧٥ الف	٤١٥ الف
٤٣,٧١%	٢,١٨٥	٥,٠٠٠				
٤١,٠١%	٢,٤٦٠	٦,٠٠٠				
٣٩,٠٧%	٢,٧٣٥	٧,٠٠٠				

نسبة القسط من الدخل	القسط الشهري	الدخل الشهري	استكمال الدفعة المقدمة ٢٠%	جديتة الحجز	سعر الوحدة شامل الصيانت	سعر الوحدة
٤٩,٩٢%	٣,٠٧٠	٦,١٥٠	٧٠ الف	٣٠ الف	٥٢٥ الف	٥٠٠ الف
٤٧,٢٠%	٣,٣٠٤	٧,٠٠٠				
٤١,٨٢%	٣,٣٤٦	٨,٠٠٠				
٣٧,١٨%	٣,٣٤٦	٩,٠٠٠				

نسبة القسط من الدخل	القسط الشهري	الدخل الشهري	استكمال الدفعة المقدمة ٢٠%	جديتة الحجز	سعر الوحدة شامل الصيانت	سعر الوحدة
٤٩,٩٥%	٣,٥٤٧	٧,١٠٠	٧٦ الف	٣٠ الف	٥٥٦,٥ الف	٥٣٠ الف
٤٤,٣٣%	٣,٥٤٧	٨,٠٠٠				
٣٩,٤١%	٣,٥٤٧	٩,٠٠٠				
٣٥,٤٧%	٣,٥٤٧	١٠,٠٠٠				

ملاحظات عامة

* الجداول أعلاه استرشادية لا يمكن الإعتماد عليها كلياً في احتساب القيم الماليّة المطلوبة من العميل (المقدم - القسط الشهري)، حيث يتم احتساب تلك القيم في ضوء الدراسة الائتمانية لكل عميل علي حدي اعتماداً علي بعض المتغيرات والتي من أهمها (السن - الدخل -) فضلاً عن الإجراءات المنظمّة للمبادرة الصادرة من البنك المركزي المصري.

٨- نماذج استرشادية للأقساط الشهرية (تابع)

منخفضي الدخل - تسليم ٣٦ شهر - مدن جديدة

تقسيط بسعر عائد ٢٨ لمدة ٢٠ عام - قسط ثابت

المبالغ بالجنه

نسبة القسط من الدخل	القسط الشهري	الدخل الشهري	استكمال الدفعات المقدمة ٢٠% دفعات ربع سنوي				جديت العجز	سعر الوحدة شامل الصيانت	سعر الوحدة
			الإجمالي	قيمة الدفعة	عدد الدفعات	العام			
% ٤٩,٨٧	٤,١٣٩	٨,٣٠٠					٣٠ الف	٦٨٢,٥ الف	٦٥٠ الف
% ٤٧,٨٦	٤,٣٠٨	٩,٠٠٠	٢٨,٠٠٠	٧,٠٠٠	٤	العام			
% ٤٣,٤٩	٤,٣٤٩	١٠,٠٠٠	٣٢,٠٠٠	٨,٠٠٠	٤	الأول			
% ٣٩,٥٤	٤,٣٤٩	١١,٠٠٠	٣٦,٠٠٠	٩,٠٠٠	٤	الثاني			

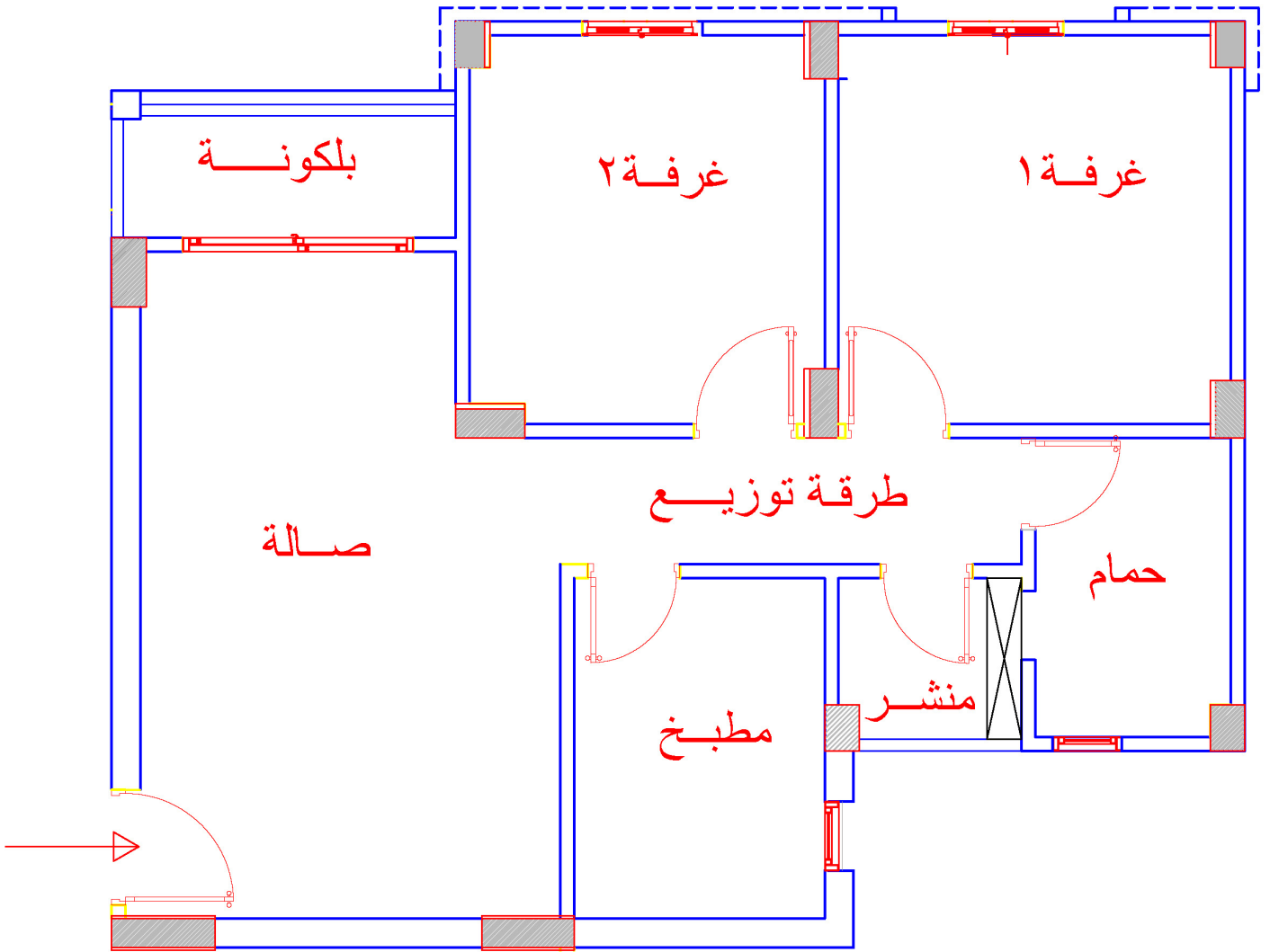
نسبة القسط من الدخل	القسط الشهري	الدخل الشهري	استكمال الدفعات المقدمة ٢٠% دفعات ربع سنوي				جديت العجز	سعر الوحدة شامل الصيانت	سعر الوحدة
			الإجمالي	قيمة الدفعة	عدد الدفعات	العام			
% ٤٩,٨٣	٤,٦٨٤	٩,٤٠٠					٣٠ الف	٧٣٥ الف	٧٠٠ الف
% ٤٦,٨٤	٤,٦٨٤	١٠,٠٠٠	٢٨,٠٠٠	٧,٠٠٠	٤	العام			
% ٤٢,٥٨	٤,٦٨٤	١١,٠٠٠	٣٢,٠٠٠	٨,٠٠٠	٤	الأول			
% ٣٩,٠٣	٤,٦٨٤	١٢,٠٠٠	٣٦,٠٠٠	٩,٠٠٠	٤	الثاني			

نسبة القسط من الدخل	القسط الشهري	الدخل الشهري	استكمال الدفعات المقدمة ٢٠% دفعات ربع سنوي				جديت العجز	سعر الوحدة شامل الصيانت	سعر الوحدة
			الإجمالي	قيمة الدفعة	عدد الدفعات	العام			
% ٤٩,٨٨	٢,٧٤٣	٥,٥٠٠					٣٠ الف	٥٦٩,١ الف	٥٤٢ الف
% ٤٧,٧٣	٢,٨٦٤	٦,٠٠٠	٢٠,٠٠٠	٥,٠٠٠	٤	العام			
% ٤٤,٣٤	٣,١٠٤	٧,٠٠٠	٢٤,٠٠٠	٦,٠٠٠	٤	الأول			
% ٤١,٨١	٣,٣٤٥	٨,٠٠٠	٢٨,٠٠٠	٧,٠٠٠	٤	الثاني			

ملاحظات عامت

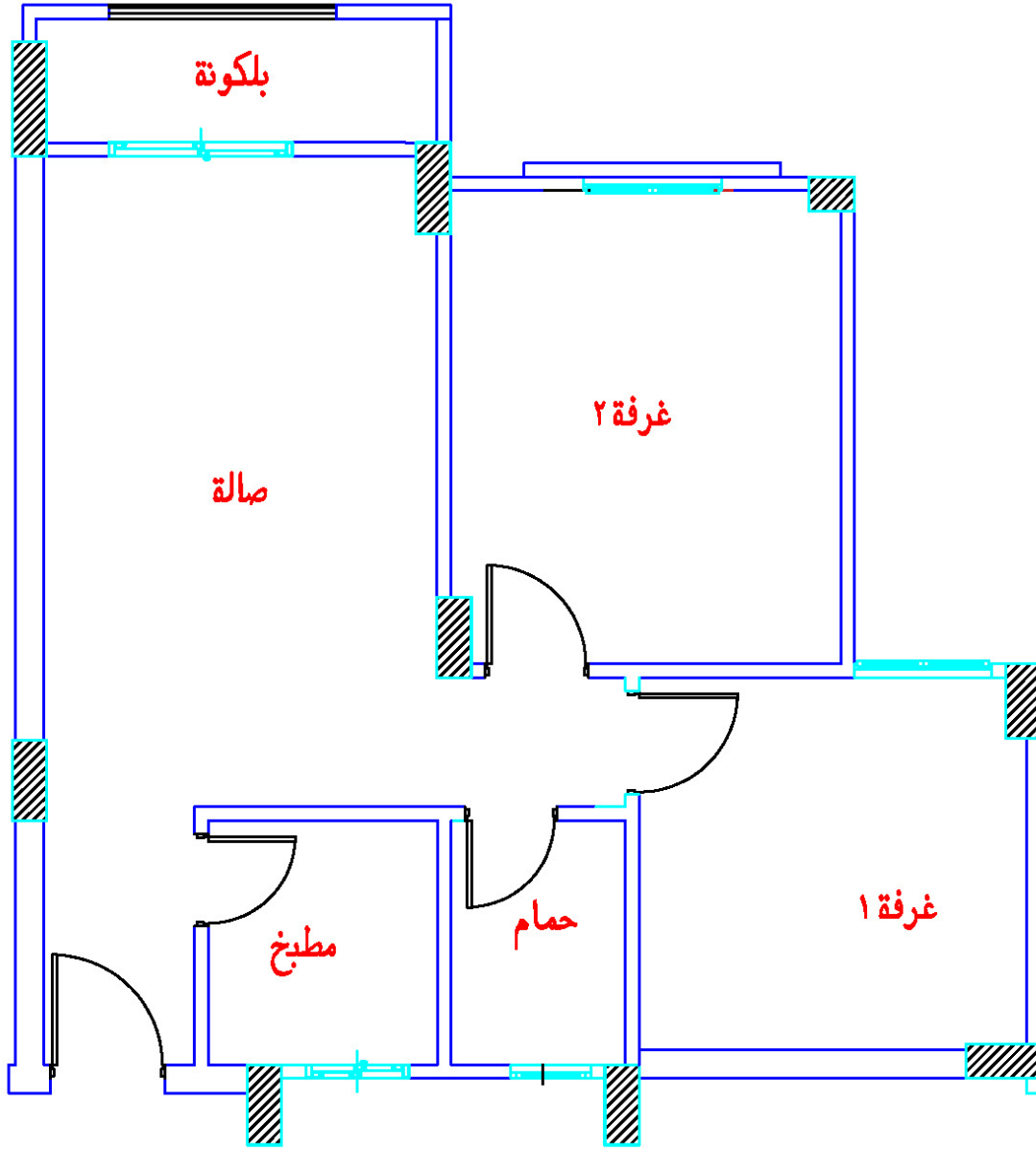
* الجدول أعلاه استرشادية لا يمكن الإعتماد عليها كلياً في احتساب القيم المائتة المطلوبت من العميل (المقدم - القسط الشهري)، حيث يتم احتساب تلك القيم في ضوء الدراسة الائتمانية لكل عميل على حدي اعتماداً على بعض المتغيرات والتي من أهمها (السن - الدخل -) فضلاً عن الإجراءات المتظمة للمبادرة الصادرة من البنك المركزي المصري.

٩- نماذج العمارات والمساقط الافقية للوحدات ومساحتها



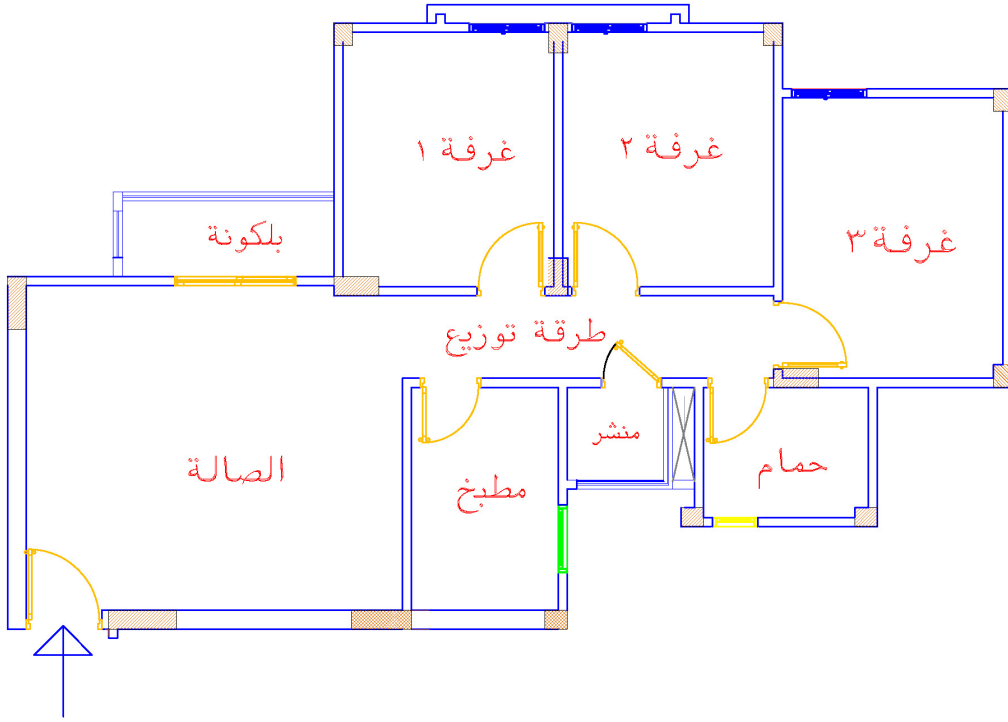
نموذج استرشادي للوحدة غرفتين وصالة بالمحافظات

٩- نماذج العمارات والمساقط الافقية للوحدات ومساحتها (تابع)

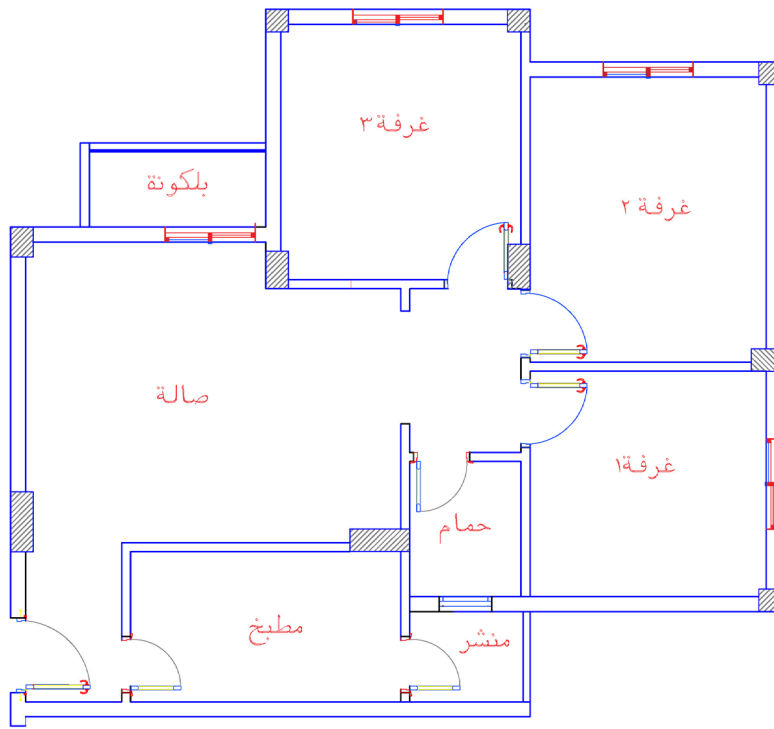


نموذج استرشادي للوحدة ٢ غرفة وصالة بالمدن

٩- نماذج العمارات والمساقط الافقية للوحدات ومساحتها (تابع)



نموذج استرشادي للوحدة ٣ غرف وصاله بالمحافظات والمدن



نموذج استرشادي اخر للوحدة ٣ غرف وصاله بالمحافظات

١٠- الموقع العام للوحدات السكنية المطروحة جاهزة للتسليم بالمحافظات:

البحيرة-كفر الدوار-ارض عبد
الرؤوف يونس



الفيوم-هواره-هواره



المنوفية-مركز السادات-بديل الدير



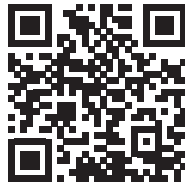
الجيزة-العياط-جزر القطورى



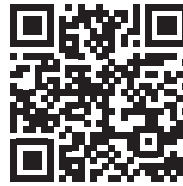
البحيرة-كفر الدوار-ارض عاشور صالح



الفيوم-شدموه



المنوفية-مركز السادات-الصوامع



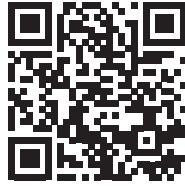
الشرقية-فاقوس-الصالحية



البحيرة-وادي النطرون-موقع ١



الفيوم-دمشقين



المنوفية-مركز السادات-الخطاطبة



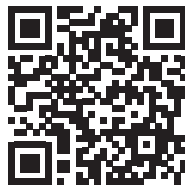
الشرقية-القرين-موقع ١



البحيرة-وادي النطرون-موقع ٢



الإسماعيلية-فايد-قرية عبد الناصر



المنوفية-منوف-بهواش



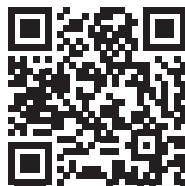
الشرقية-القرين-موقع ٢



مطروح-الحمام-حفر الباطن



الإسماعيلية-القنطرة شرق



المنوفية-مركز السادات-الاحماس



الشرقية-القرين-موقع ٣



١٠- الموقع العام للوحدات السكنية المطروحة جاهزة للتسليم بالمحافظات(تابع):

سوهاج- جهينة- نجع حميد



سوهاج-سوهاج-أرض المشتل



المنيا-بني مزار- ابطوجه



شمال سيناء- العريش- حى العبور



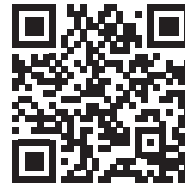
سوهاج- طهطا- الشيخ زين الدين



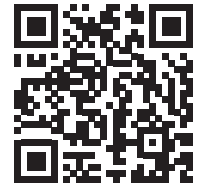
سوهاج- جهينة- نزة المحزمين



المنيا-المنيا-المطاهرة



شمال سيناء- العريش- حى السبيل



سوهاج- طهطا- الحريدية البحرية



سوهاج- جهينة- نجع الحويج



سوهاج-سوهاج-نجع النجار



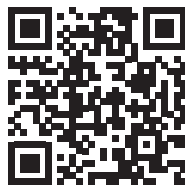
جنوب سيناء- ابورديس



سوهاج- المراغة- السمارنه- الغريزات



سوهاج- المنشأة- خارفة المنشأة



سوهاج- جهينة- كوم الجرون



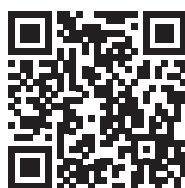
بني سويف - بياض العرب-مدخل
المنطقة الصناعية



سوهاج- المراغة- اقصاص



سوهاج- طهطا- الشيخ رحومة



سوهاج-سوهاج-نجع تمام



المنيا-بني مزار- ابوجرج



١ - الموقع العام للوحدات السكنية المطروحة جاهزة للتسليم بالمحافظات (تابع):

قنا- نجع حمادي- هو ٢



قنا- قوص-العقب



سوهاج- الكوثر- منطقة البنوك



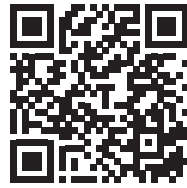
سوهاج- طما- العزبة المستجدة- تل
الزوكي



أسيوط- ساحل سليم - المطمر -
موقع ١



قنا- أبوتشت- بلاد المال قبلي



سوهاج- الكوثر- ارض الغابه



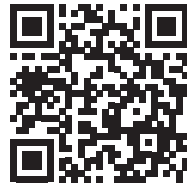
سوهاج- الكوثر- ارض حمام
السباحه



أسيوط- ساحل سليم - المطمر -
موقع ٢



قنا- الوقف- حاجر الجبل



سوهاج- الكوثر- المنطقة الصناعية



سوهاج- الكوثر- خلف مدرسة
المناهل



أسيوط- ساحل سليم - المطمر -
موقع ٣



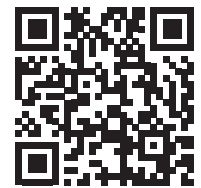
قنا- نقادة- الشيخ حسين



قنا- أبوتشت- بلاد المال بحري



سوهاج- الكوثر- خلف المخيم
السياحي



أسيوط - منفلوط- العتامنة



قنا- نجع حمادي- الضمرانية



قنا- قوص- العليقات



سوهاج- الكوثر- القطعة المثلية



١- الموقع العام للوحدات السكنية المطروحة جاهزة للتسليم بالمحافظات (تابع):

الاقصر- المدامود- مدينة الشمس



الاقصر- ارمنت- أبو قليعي



أسيوط- البداري- موقع ٢



أسيوط- ابنوب- موقع ١



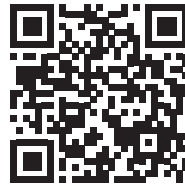
أسوان- كوم امبو- فطيرة



الاقصر- اسنا - الشغب



أسيوط- البداري- موقع ٣



أسيوط- ابنوب- موقع ٢



أسوان- ادفو - ادفو



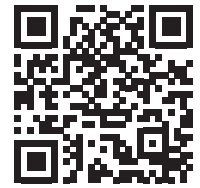
الاقصر- القرنة- الضبعة



أسيوط- ساحل سليم- المطمر بجوار
الكمين



أسيوط- ابنوب- موقع ٣



الاقصر- الطود- الطود



أسيوط- منفلوط- الحما



أسيوط- منقباد- منقباد



الاقصر - اسنا - الدير



الاقصر- ارمنت- الريانة



أسيوط- البداري- موقع ١



١٠- الموقع العام للوحدات السكنية المطروحة جاهزة للتسليم بالمدن الجديدة:

قنا-قنا الجديدة



سوهاج-أخميم الجديدة-موقع ٣



المنوفية-السادات-حى النور



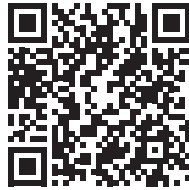
الجزيرة-أكتوبر الجديدة-موقع ١



قنا-غرب قنا



سوهاج-أخميم الجديدة-موقع ٤



المنوفية-السادات-حى الفردوس



الجزيرة-أكتوبر الجديدة-موقع ٢



الأقصر-طيبة الجديدة منطقة
٦٢٠ فدان



سوهاج-أخميم الجديدة-موقع ٥



المنيا-المنيا الجديدة



الجزيرة-أكتوبر الجديدة-موقع ٣



الأقصر-طيبة الجديدة منطقة
٤٨٠ فدان



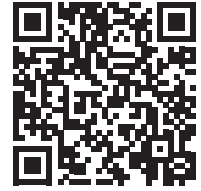
سوهاج-سوهاج الجديدة-موقع ١



سوهاج-أخميم الجديدة-موقع ١



الشرقية-العاشر من رمضان



أسوان-أسوان الجديدة



سوهاج-سوهاج الجديدة-موقع ٢



سوهاج-أخميم الجديدة-موقع ٢



الإسكندرية-برج العرب



١١- ضوابط عامة

- يعتبر قانون الإسكان الاجتماعي ودعم التمويل العقاري رقم ٩٣ لسنة ٢٠١٨ وقانون التمويل العقاري رقم ١٤٨ لسنة ٢٠٠١ ولائحته التنفيذية وتعديلاتهما وقانون البناء الموحد رقم ١١٩ لسنة ٢٠٠٨ وأحكام المرسوم بقانون رقم ١٤ لسنة ٢٠١٢ ولائحته التنفيذية الصادرة بقرار مجلس الوزراء رقم ٩٥٩ لسنة ٢٠١٢ وتعديلاتهما وشروط الحجز المعتمدة من مجلس الوزراء جزءاً لا يتجزأ من شروط الحصول على وحدة سكنية بالمشروع ومكملة ومتمة للاشتراطات والالتزامات الواردة بهذه الكراسة فيما لم يرد نص خاص فيها.
- يعتبر الإعلان وكراسة الشروط وقرارات مجلس إدارة الصندوق في ذات الشأن، جزءاً لا يتجزأ من شروط الحصول على وحدة سكنية بالمشروع ومكملة ومتمة للاشتراطات والالتزامات الواردة لبنود عقد البيع الخاص بالوحدة السكنية المخصصة ومكملان لأحكامه.
- في حالة مخالفة أي من الشروط والالتزامات المنصوص عليها بهذه الكراسة يكون صاحب الطلب مسئولاً جنائياً ومدنياً ويحق للجهة المالكة للوحدات (صندوق الإسكان الاجتماعي ودعم التمويل العقاري) إلغاء التخصيص واسترداد الوحدة وفسخ العقد دون الحاجة إلى تنبيه أو إنذار أو استصدار حكم قضائي واتخاذ كافة الإجراءات المترتبة على فسخ العقد طبقاً للقواعد القانونية المعمول بها في هذا الشأن لدى الصندوق لحفظ حقوقه، مع تطبيق أحكام قانون الإسكان الاجتماعي ودعم التمويل العقاري وقرارات مجلس إدارة الصندوق وقانون التمويل العقاري ولائحته التنفيذية وتعديلاتهما.
- يعتبر المتقدم صاحب الطلب هو مسدد إيصال مبلغ مقدم جدية الحجز والمصروفات الإدارية (اسم المستفيد) لدى مكتب البريد المُمكِن والموقع على استمارة حجز الوحدة السكنية، وفي حالة الرغبة أن يكون التعاقد على الوحدة السكنية عن طريق الشراكة بإسم الطرفين (صاحب الطلب والزوج أو الزوجة) يتم توقيع استمارة حجز الوحدة السكنية من الطرفين وتسجيل ذلك على الموقع الإلكتروني للصندوق.
- ضرورة التأكد من دقة البيانات المحررة باستمارة حجز الوحدة السكنية والبيانات المسجلة بإنشاء طلب الحصول على وحدة سكنية على الموقع الإلكتروني للصندوق، وفي حالة وجود أي تضارب أو تعارض بين البيانات المحررة والمسجلة يتم التعامل والتصديق على البيانات المحررة باستمارة حجز الوحدة السكنية. مع العلم أنه لن يعتد بأي من البيانات المحررة أو المسجلة إلا في حالة وجود المستند الدال على ذلك.
- الالتزام بتحديد رغبة واحدة فقط للمدينة أو المركز المراد الحجز به باستمارة حجز الوحدة السكنية، وفي حالة وجود أكثر من رغبة بالاستمارة يتم رفض الطلب.
- لن يلتفت إلى أية مستندات ترد غير مستوفاه أو غير واضحة أو غير كاملة أو عن غير طريق البوابة الإلكترونية الخاصة بالصندوق أو بعد موعد التقديم، وفي حالة عدم وجود أي من المستندات المطلوبة يتم رفض الطلب.
- سداد العميل لمبلغ مقدم جدية الحجز والتقدم لحجز الوحدة السكنية بمثابة إقرار منه بأنه قد اطلع على جميع الشروط والمواصفات والبيانات والمعلومات المبينة تفصيلاً بكراسة الشروط ووافق عليها موافقة نهائية غير قابلة للإلغاء، كما يعتبر قرينة قاطعة بقيامه بالمعينة النافية للجهالة والعلم التام بالمواقع محل الطرح والوحدة السكنية التي تقدم لحجزها.
- المدة المحددة لاستلام الوحدات السكنية المطروحة بالإعلان الحالي تعد بمثابة مدة استرشادية وليست نهائية، تحدد طبقاً لمدة التنفيذ على أرض الواقع، نظراً للتغيرات الاقتصادية المستمرة، وعليه لا يجوز الرجوع قانونياً على الصندوق بسبب التأخير في الاستلام ويقر صاحب الطلب بقبوله ذلك.
- عدد الوحدات السكنية المطروحة بالإعلان الحالي بمثابة أعداد مبدئية قابلة للزيادة أو النقصان وليست نهائية.
- مساحة الوحدة هي مساحة إجمالية تشمل الحوائط الداخلية والخارجية ونصيب الوحدة في الخدمات والأجزاء المشتركة للعمارة الكائن بها الوحدة.
- لا يحق للمشتري أو خلفه العام أو الخاص - في أي وقت - إجراء أي تعديلات بالعناصر التالية:
 - ✓ الواجبات أو المنافع المشتركة أو أي عنصر إنشائي للوحدة.
 - ✓ الحوائط الداخلية للوحدة إلا بعد الحصول على موافقة كتابية من مديرية الإسكان والمرافق بالمحافظة أو جهاز المدينة الجديدة التي تتبعها الوحدة موضوع التعاقد

١١- ضوابط عامة (تابع)

- في حالة زيادة عدد المتقدمين الحاجزين من العملاء منخفضي الدخل عن عدد الوحدات المتاحة، أو زيادة عدد العملاء من متوسطي الدخل من ذوي الهمم فقط عن (نسبة ٥٪) من عدد الوحدات المتاحة بالمراكز/ المدين المعلن عنها، تكون الأولوية طبقاً للترتيب التالي:
 - ✓ أولاً: المتزوج ويعول
 - ✓ ثانياً: الأرملة/الأرمل ويعول
 - ✓ ثالثاً: المطلقة /المطلق ويعول
 - ✓ رابعاً: المتزوج ولا يعول
 - ✓ خامساً: الأعب (شاملاً: المطلق ولا يعول - الأرمل ولا يعول - الأرملة ولا تعول - المطلقة ولا تعول)
 - تكون الأولوية للأسرة الأقل عدداً (في حالة المتزوج/الأرمل/المطلق الذي يعول)، وفي حالة تساوي العدد تكون الأولوية للأبزر سناً.
 - يتم تحديد الأولوية في ضوء البيانات والمستندات التي تم تسجيلها من قبل المواطنين الحاجزين بالموقع الإلكتروني الرسمي للندوق خلال فترة فتح باب الحجز والمرفوعة بمعرفتهم والتي تبين الحالة الاجتماعية وعدد أفراد الأسرة والإعاقاة.
 - مع العلم أن رقم الأولوية المعلن عنه الخاص بكل مواطن هو رقم غير نهائي وقد يتغير إذا ثبت عدم صحة أي من البيانات المقدمة من المواطنين الحاجزين بالموقع الإلكتروني الرسمي للندوق، بحيث يلزم على المواطنين خارج الأولوية المذكورة سحب مقدم جدية الحجز.
 - يتم قبول التماسات العملاء الذين قاموا بسداد مبلغ جدية الحجز، ولم يتمكنوا من تسجيل طلباتهم على البوابة الإلكترونية خلال فترة الإعلان، ولم يقوموا بسحب مبلغ مقدم جدية الحجز، لتسجيل وفرز طلباتهم وذلك قبل انتهاء فترة التظلمات.
- يتم إخطار المواطنين المرفوضين (غير منطبق عليهم شروط الإعلان) بعد انتهاء فترة التظلمات بسحب المبالغ المسددة بالبريد خلال ١٤ يوم من تاريخ إعلانه بالرفض.
- يتم إخطار المواطنين الذين لم تتح لهم وحدات (خارج الأولوية) بعد إنتهاء فترة التظلمات في حالة التقدم على وحدات سكنية ولم يتمكنوا من حجز وحدات سكنية أثناء الفترة المخصصة لذلك وقاموا بسداد مبلغ مقدم جدية الحجز يتم إخطارهم بسحب المبالغ المسددة بالبريد خلال ٣٠ يوم من تاريخ إعلانه.
- يتم إعطاء الأولوية بالإعلانات التالية للحاجزين بهذا الاعلان والمسترددين لمبلغ جدية الحجز في المواعيد المقررة نتيجة عدم انطباق شروط الفرز المبدئي أو كونهم خارج الأولوية وفقاً لترتيب الأولويات المشار إليها بعاليه، وذلك شريطة تقديم إيصال يفيد استرداد مقدم جدية الحجز في الإعلان السابق.
- يتم الاستعلام الميداني عن المستحقين طبقاً لأولوياتهم مع ضرورة تأكيد العميل من شخصية مندوب الاستعلام وعدم سداد أية مبالغ له تحت أي مسمى، بحيث يحظر التعامل بأي تعاملات مالية مع أي طرف من الأطراف المتعامل معها من قبل الصندوق فيما عدا الجهات المنصوص عليها بالإعلان مثل (البريد المصري - جهات التمويل).
 - بالنسبة للوحدات السكنية ضمن نطاق شبه جزيرة سيناء يلزم الاستعلام الأمني على المتقدمين طبقاً لأحكام القانون رقم ٤ لسنة ٢٠١٢ ولائحته التنفيذية وتعديلاتها.
 - يمكن للمتقدم صاحب الطلب المنطبق عليه الشروط سحب مبلغ مقدم جدية الحجز الذي قام بسداده بعد غلق باب التقديم في الإعلان حتى وقت ما قبل التعاقد على الوحدة السكنية (داخل أولويات الوحدات إن وجد).
 - يتم التعاقد بجهاز المدينة الجديدة/مديرية الإسكان بالمحافظة محل الوحدة المحجوزة، حيث يتعاقد جهاز المدينة / مديرية الإسكان بالمحافظة نيابة عن الصندوق (مالك الوحدات).
 - التخصيص يتم إلكترونياً عن طريق قرعة عشوائية بالحاسب الآلي، وبعد التأكد من انطباق كافة الشروط المعلن عنها، وبعد الاستعلام الميداني والائتماني على الطلب، وكذلك الاستعلام الأمني عن صاحب الطلب (بالنسبة للوحدات بنطاق شبه جزيرة سيناء).
 - بالنسبة للمتقدمين من ذوي الإعاقة الحركية أو البصرية يتم تخصيص الوحدة السكنية لصاحب الطلب أو أسرته (الزوج/الزوجة/الأبناء/القصر) بالدور الأرضي أو بأول دور متاح به وحدات غير مخصصة بعد الدور الأرضي وليس العكس (في حالة عدم توافر وحدات بالدور الأرضي بالمشروع المتقدم عليه)، أما في حالة الإعاقة الذهنية أو السمعية يتم تخصيص الوحدة السكنية بشكل إلكتروني عشوائي دون تمييز وفقاً لما هو معتمد حالياً لدى الصندوق من قواعد في هذا الشأن.
 - يتاح لصاحب الطلب- في حالة ثبوت الإعاقاة طبقاً لبطاقة اثبات الإعاقاة والخدمات المتكاملة- بأن يقر برغبته في تضمين الطلب الخاص به على النظام الآلي أنه من أصحاب الإعاقاة (هو أو الأسرة) من عدمه، بحيث يتم التخصيص له وفقاً للاختيار الذي أقر به في ضوء إجراءات العمل المعتمدة للتخصيص.
 - الأولوية في تخصيص الوحدات السكنية الجاهزة للتسليم المطروحة ضمن الإعلان الحالي بالمحافظات، تكون للمواطنين من ذوي الدخل المنخفض.

١٢- حالات إيقاف التعامل على الطلب

- لن يتم التعامل على الملف في الحالات التالية:
 ١. في حالة تجاوز عدد مرات إعادة الاستعلام الميداني برسوم لمرتين
 ٢. في حالة تجاوز عدد مرات التظلمات من تقارير الاستعلام بدون رسوم لمرتين
 ٣. في حالة تجاوز عدد مرات التحويل بين جهات التمويل لمرتين.
- يتم إلغاء التخصيص في حالة عدم سداد باقي مقدم الحجز أو مبلغ الصيانة قبل التعاقد.
- يتم إلغاء التخصيص في حالة عدم الالتزام والمخالفة لأى شرط/بند من الشروط/البند الواردة بالإعلان و/أو كراسة الشروط.
- يتم إلغاء التخصيص في حالة عدم شغل الوحدة السكنية المخصصة بعد مضي عام من تاريخ استلام الوحدة، بدون تقديم إثبات بوجود سبب قهري لذلك .
- في حالة عدم استلام العقد الثلاثي الخاص بالوحدة السكنية : يحدد مدة عام للتعامل على ملفات العملاء الحاجزين بإعلانات برنامج الإسكان الاجتماعي/ سكن لكل المصريين، يتم احتسابها من تاريخ إرسال الملفات لقائمة الطلبات المرفوضة، وذلك كحد أقصى متاح أمام العميل لإنهاء إجراءات إعادة الاستعلام أو التظلم (في حالة الحاجة لذلك) وغيرها من إجراءات التمويل والتعاقد واستلام العقد، على أن يشترط عند تطبيق تلك المدة توافر الوحدات وجاهزيتها للتسليم، ويكون العميل مسئول مسئولية كاملة في حالة تجاوز الملف مدة العام بقائمة الطلبات المرفوضة دون اتخاذ أي إجراء لإعادة التعامل من جانبه حيث سيتم وقف التعامل على الملف وإلغاء التخصيص.
- في حالة استلام العقد الثلاثي الخاص بالوحدة السكنية: يكون الحد الأقصى للمدة الزمنية لاستلام الوحدات السكنية (٦ أشهر) من تاريخ استلام خطاب التسليم من جهة التمويل، مع إعطاء مهلة إضافية قدرها (٦ أشهر) لسحب الوحدة في حالة عدم استلامها، على أن يتم إلغاء التخصيص أوتوماتيكياً لعدم استلام الوحدة السكنية المخصصة بعد مضي عام من تاريخ التعاقد في حالة عدم التقدم بسبب قهري لذلك .
- يقر صاحب الطلب بصحة البيانات والمستندات المقدمة منه عند الحجز وفي حالة المخالفة يكون مسئولاً جنائياً ومدنياً، ويحق للصدوق إلغاء التخصيص واسترداد الوحدة دون إنذار أو حكم قضائي واتخاذ كافة الإجراءات القانونية لحفظ حقوقه مع تطبيق أحكام قانون الإسكان الاجتماعي و دعم التمويل العقاري رقم ٩٣ لسنة ٢٠١٨ وقرارات مجلس إدارة الصدوق.
- في حالة مخالفة أيأ من الشروط والالتزامات المنصوص عليها بهذه الكراسة في أي وقت يكون صاحب الطلب مسئولاً جنائياً ومدنياً ويحق للجهة المالكة للوحدات (صدوق الإسكان الاجتماعي ودعم التمويل العقاري) إلغاء التخصيص واسترداد الوحدة وفسخ العقد دون الحاجة إلى إنذار أو استصدار حكم قضائي واتخاذ كافة الإجراءات المترتبة على فسخ العقد طبقاً للقواعد القانونية المعمول بها في هذا الشأن لدى الصدوق لحفظ حقوقه، مع تطبيق أحكام قانون الإسكان الاجتماعي ودعم التمويل العقاري رقم ٩٣ لسنة ٢٠١٨ وقرارات مجلس إدارة الصدوق وقانون التمويل العقاري ولائحته التنفيذية وتعديلاتهما.
- يتم إلغاء التخصيص في حالة عدم الالتزام بسداد دفعيتين متتاليتين من الدفعات ربع السنوية وحل موعد الدفعة التي تليهما ولم يتم السداد حتى نهاية مدتها، فإن ذلك يعد عدولاً من صاحب الطلب عن استكمال طلب التخصيص لعدم التزامه بسداد الثلاث دفعات ربع السنوية المستحقة، ويحق للصدوق وقف إجراءات التخصيص والتعاقد ويتم رد المبالغ المحصلة للعميل مرة أخرى.
- يلتزم صاحب الطلب بالإطلاع على شروط متابعة الطلب المبينة بالبند الثاني بالكراسة «الاشتراطات» لتجنب إيقاف التعامل على الملف.

كراسة شروط حجز وحدات سكنية لمنخفضي ومتوسطي الدخل
سكن لكل المصريين (٥)

١٣ - استمارة الحجز

وزارة الإسكان والمرافق والمجمعات العمرانية		صندوق الإسكان الاجتماعي ودعم التمويل العقاري		مشروع سكن لكل المصريين 5		استمارة حجز وحدة سكنية لمنخفضي ومتوسطي الدخل	
<p>أولاً: بيانات صاحب الطلب :</p> <p>اسم صاحب الطلب رباعي:</p> <p>رقم بطاقة الرقم القومي (14 رقم):</p> <p>العنوان بالبطاقة:</p> <p>محل الإقامة والمراسلات:</p> <p>التليفون المحمول:</p> <p>عدد الأبناء القصر (إن وجد):</p> <p>الوظيفة:</p> <p>عنوان العمل:</p>							
<p>ثانياً: بيانات الزوجة/ الزوج : (إن وجد)</p> <p>الاسم رباعي:</p> <p>رقم بطاقة الرقم القومي (14 رقم):</p> <p>الوظيفة:</p> <p>عنوان العمل:</p>							
<p>ثالثاً: بيانات صافي الدخل للأسرة :</p> <p>طبقاً لحدود الدخل المثبتة بشروط الحجز في الكراسة</p> <p>فئة مُنخفضي الدخل <input type="checkbox"/> فئة متوسطي الدخل <input type="checkbox"/></p>							
البيان	جهة العمل	صافي الدخل الشهري	صافي الدخل السنوي				
صاحب الطلب	الأساسي الإضافي (إن وجد)						
الزوج/ الزوجة	الأساسي الإضافي (إن وجد)						
<p>رابعاً: بيانات الوحدة السكنية المراد حجزها :</p> <p>محافظة - جاهزة للتسليم - منخفضي الدخل <input type="checkbox"/></p> <p>محافظة - جاهزة للتسليم - متوسطي الدخل <input type="checkbox"/></p> <p>مدن جديدة - جاهزة للتسليم - منخفضي الدخل <input type="checkbox"/></p> <p>مدن جديدة - تحت الإنشاء - منخفضي الدخل <input type="checkbox"/></p> <p>مبلغ مُقدم جدية الحجز: 20 ألف جنيه</p> <p>مبلغ مُقدم جدية الحجز: 20 ألف جنيه</p> <p>مبلغ مُقدم جدية الحجز: 30 ألف جنيه</p> <p>مبلغ مُقدم جدية الحجز: 30 ألف جنيه</p>							
<p>المحافظة: المدينة/ المركز: سعر بيع الوحدة السكنية: ألف جنيه</p> <p>طبقاً لبيان الوحدات السكنية الموجود بالكراسة</p>							
<p>إقرار بصحة البيانات</p> <p>أقر أنا الموقع أدناه بصحة البيانات والمستندات المقدمة مني عند الحجز وأفوض صندوق الإسكان الاجتماعي ودعم التمويل العقاري وكافة جهات التمويل في الاستعلام عن ميدانياً وإتمائياً وأمنياً بمحافظات شبه جزيرة سيناء ومن خلال كافة قواعد البيانات القومية - عن كافة البيانات المقدمة مني للتأكد من صحتها، وفي حالة المخالفة أكون مسئولاً جنائياً ومدنياً وأعاقب طبقاً لأحكام مواد قانون العقوبات وقانون الإسكان الاجتماعي ودعم التمويل العقاري الصادر رقم 93 لسنة 2018، وبإتي القوانين واللوائح المشار إليها بكراسة الشروط لدى المحافظة، ويحق للجهة المالكة للوحدات (صندوق الإسكان الاجتماعي ودعم التمويل العقاري) إلغاء التخصيص واسترداد الوحدة دون إنذار أو حكم قضائي واتخاذ كافة الإجراءات القانونية لحفظ حقوقها.</p>							
<p>التوقيع في حالة رغبة صاحب الطلب أن يكون التعاقد باسم الطرفين (الزوج أو الزوجة)</p>				<p>التوقيع في حالة رغبة صاحب الطلب أن تكون الوحدة باسمه فقط</p>			
<p>اسم المتقدم:</p>				<p>اسم المتقدم:</p>			
<p>التوقيع:</p>				<p>التوقيع:</p>			
<p>التاريخ: / / 2024</p> <p>تطبيق الشروط والأحكام</p>							

كراسة شروط حجز وحدات سكنية لمنخفضي ومتوسطي الدخل سكن لكل المصريين (٥)

١٤ - الإقرار

- باطلاحي والقرابي بالشروط الأساسية للتمويل العقاري وفقا لأحكام القانون رقم 148 لسنة 2001 ولائحته التنفيذية وتعديليهما، كما أقر بالتزامي بأحكام قانون الإسكان الاجتماعي ودعم التمويل العقاري رقم 93 لسنة 2018 وقرارات مجلس إدارة الصندوق، وأحكام وضوابط المرسوم بقانون رقم 14 لسنة 2012 ولائحته التنفيذية وتعديليهما.
- أن جميع المستندات المرفقة بالطلب المقدم مني صحيحة وتحت مسئوليتي وكذا جميع البيانات المحررة بالطلب مدونة بمعرفتي وصحيحة وتحت مسئوليتي، وفي حالة المخالفة أكون مسئولا جنائياً ومدنياً وأعاقب طبقاً لأحكام مواد قانون العقوبات وقانون الإسكان الاجتماعي ودعم التمويل العقاري رقم 93 لسنة 2018 ويحق للجنة الماكلة للوحدات (صندوق الإسكان الاجتماعي ودعم التمويل العقاري) إلغاء التخصيص واسترداد الوحدة دون إنذار أو حكم قضائي واتخاذ كافة الإجراءات القانونية اللازمة لحفظ حقوقها.
- أنني لم يسبق لي أو الأسرة (الزوج/الزوجة/الأولاد القصر) الاستفادة من مبادرات التمويل العقاري المسابقة الصادرة من البنك المركزي بقرار ات مجلس إدارته بتاريخ فبراير 2014 أو بتاريخ ديسمبر 2019 وتعديليهما أو بتاريخ يوليو 2021.
- أنني لم يسبق لي أو الأسرة (الزوج/الزوجة/الأولاد القصر) الحصول على أي دعم من صندوق الإسكان الاجتماعي ودعم التمويل العقاري أو أي دعم إسكاني حكومي آخر. أو أي قرض تعاوني إسكاني من أي جهة كانت. كما لم يتم تخصيص أي وحدة سكنية أو قطعة أرض لأي منا سواء من أي جهة حكومية أو تعاونية أو خلافة ولا أملك/تمتلك أي وحدة سكنية.
- أن جميع البيانات الخاصة بالدخل المدونة بالطلب هي صافي الدخل السنوي/الشهري الخاص بي من جميع مصادر الدخل سواء أساسي أو إضافي. وأقر بأنني لا أملك أي أملاك تدر علي دخل إضافي مثل الأملاك الزراعية أو العقارات أو الأراضي أو أي معاش إستثنائي أو خلافة. كما أقر بأنني لا أملك أي محلات تجارية ولا أعلم بأي من تجارئة أو غير تجارئة أو أية أعمال حرة أو خلافة وليس لي أي مصادر أخرى تدر على دخل إضافي، بخلاف الموضوع بالطلب المقدم مني.
- أنني لا أملك أي سندات أو أسهم أو ودائع أو أي أوعية إدارية بأي من فروع البنوك العاملة في جمهورية مصر العربية أو حسابات التوفير أو أي أوراق مالية تدر على دخل إضافي لم أذكرها بطلبي.
- بالتزامي بالإلتحاق بالوحدة السكنية التي سيتم تخصيصها لي وأن أقوم بشغلها على نحو منظم ودائم خلال مدة سبع سنوات من تاريخ إستلامها وفي حالة مخالفتي لذلك فإنني أكون مسئولا عن رد الوحدة السكنية والدعم المباشر وغير المباشر السابق منحه لي وتكليفها. وتطبيق أحكام قانون الإسكان الاجتماعي رقم 93 لسنة 2018 وعدم التصرف فيها بأي نوع من أنواع التصرفات.
- يتعين موافقة الصندوق على أي تصرفات في الوحدة المدعومة من الصندوق سواء بالبيع أو الهبة أو غير ذلك من التصرفات أو ترتيب أي حق عيني على الوحدة أو تأجيرها أو تمكين الغير من الإفراد بشغلها أو في حالة الرغبة في السداد المعجل بباقي الأقساط، وذلك خلال مدة سبع سنوات من تاريخ الإلتزام، أو ما بعد تلك المدة، فضلاً من الحصول على موافقة كتابية من مجلس إدارة الجهاز الوطني لتنمية شبه جزيرة سيناء بالنسبة للوحدات السكنية في نطاق شبه جزيرة سيناء. وسداد مقابل الأنشطة والخدمات للجهاز الوطني لتنمية شبه جزيرة سيناء طبقاً لأحكام القانون.
- أنه في حالة إخلالي أو مخالفتي لأي من الشروط والالتزامات المنصوص عليها بهذه الكراسة أو استعمال الوحدة السكنية المخصصة لي في غير غرض السكني، أو في حالة ثبوت وجود مصدر من مصادر الدخل لم أفصح عنها عند تقديم طلب الحصول على الوحدة السكنية المدعومة بدعم مباشر وغير مباشر من الصندوق، أو في حالة عدم الإبلاغ عن أي تغييرات إيجابية تطرأ على دخل خلال أسبوع من حدوث تلك التغييرات قبل الحصول على قيمة الدعم المباشر وغير المباشر، أو في حالة عدم صحة البيانات المقدمة مني والتي ترتب عليها حصولي على دعم غير مستحق، أقر بالتزامي برد قيمة الدعم المباشر وتكلفته وتكلفه الدعم غير المباشر والتعويضات المناسبة وتحمل المسؤولية الجنائية والمدنية المترتبة على الإخلال بأي مما سبق ذكره، وللصندوق الحق في اتخاذ الإجراءات القانونية التي يراها مناسبة لضمان حقوقه بما فيها حق كل من الصندوق أو جهة التمويل في إسترداد الوحدة المدعومة حتى ولو كان قد تم تسلمها لي، والتزامي بالخضوع لقواعد المسحب الإداري للوحدة المقررة من الصندوق في حالة مخالفتي لأحكام قانون الإسكان الاجتماعي ودعم التمويل العقاري رقم 93 لسنة 2018 وفقاً لقرارات مجلس إدارة الصندوق.
- أن أقوم بإنهاء الإجراءات التعاقدية المطلوبة مع جهة التمويل في أجل غايته 30 يوماً من تاريخ التخصيص وألا جاز للصندوق إعتبار التأخير عن ذلك الأجل تنازلاً عن الوحدة المخصصة وفي هذه الحالة لا يكون لي الحق في التمسك بأولوية العجز.
- أنني على علم ودراية أن الحد الأقصى للتعامل على طلبة لن تزيد عن مدة عام يتم احتسابها من تاريخ ارسال الملف إلى قائمة الطلبات المرفوضة في حال إنطباق الشروط. وجاهزية الوحدات للاستلام.
- لا يجوز الرجوع قانونياً على الصندوق في حالة عدم جاهزية الوحدات للاستلام تحت الإنشاء في المدة المعلنة حيث أنها تعد بمثابة مدة إسترشادية وليست مدة جارية تحدد طبقاً لمدة التنفيذ الفعلي على أرض الواقع نظراً للتغيرات الاقتصادية المستمرة.
- بالتزامي أنني أفوض صندوق الإسكان الاجتماعي ودعم التمويل العقاري بالإطلاع بنفسه أو بواسطة جهة التمويل على جميع الودائع والأرصدة النقدية وغيرها وشهادات الاستثمار والمودعة لدى البنوك. وكذلك فوضته في الإطلاع على جميع حساباتي بجميع البنوك العاملة في مصر وعلى أية بيانات أو معلومات تخص أرصدي. أو استخدام أي وسيلة أخرى يراها مناسبة للتحقق من صحة بيانات الدخل المقدمة مني متضمنة مراجعة كافة الإسهلات وأنماط الإنفاق.
- بعدم التعامل بأي تعاملات مالية مع أي طرف من الأطراف المتعامل معها الصندوق فيما عدا الجهات المنصوص عليها بالإعلان كمكاتب البريد المصري وجهات التمويل، وفي حالة دفع أي مبالغ في غير الإطار الرسمي للحصول على الوحدة السكنية) أكون مسئولاً مسؤولية كاملة عن ضياع فرصة التخصيص للوحدة السكنية مع تحملي المسؤولية القانونية كاملة، ولا يحق لي الرجوع على الصندوق.
- أن عنوان المراسلات الموضح بهذا الطلب هو محل المختار، وأية مراسلات أو إعلانات ترسل لي على هذا العنوان تعتبر صحيحة ومنتجة لجميع أثارها القانونية، وكذلك أقر بأن الرسائل النصية التي ترسل على رقم الهاتف المسجل باستمارة العجز للصندوق تعتبر صحيحة ومنتجة لكافة أثارها القانونية وتحمل مسؤولية مخالفة ذلك.
- أنني أوافق على قيام الصندوق بالاستعلام بنفسه أو بواسطة جهة استعمال متخصصة عن صحة كافة البيانات والمستندات المقدمة مني للصندوق.
- أنني أوافق على قيام الصندوق بتخفيض سعر بيع الوحدة بمبلغ الدعم النقدي المباشر - إن وجد - المقرر لي.
- أنني على علم ودراية بأن تخصيص الوحدات السكنية بالصندوق يتم إلكترونياً عن طريق الحاسب الآلي والتعهد بقبول أية التخصيص ونتيجته وأنه لا يحق لي الاعتراض على الوحدة المخصصة لي.
- أنني على علم أن الحد الأقصى للمدة الزمنية لإستلام الوحدات السكنية (6 أشهر) من تاريخ استلام خطاب التسليم من جهة التمويل، مع إعطائي مهلة إضافية قدرها (6 أشهر) لسحب الوحدة في حالة عدم استلامها وذلك بشكل تلقائي دون الحاجة إلى إنذار أو تنبيه.
- أنه يتم إلغاء التخصيص في حالة عدم إستلام الوحدة السكنية بعد مضي مدة عام من تاريخ التعاقد وعدم التقدم بسبب قهري لذلك.
- أنه يتم إلغاء التخصيص في حالة عدم شغل الوحدة السكنية بعد مضي مدة عام من تاريخ استلام الوحدة السكنية وعدم التقدم بسبب قهري لذلك.
- أنه لن يتم التعامل على الملف في حالة تجاوز عدد مرات (إعادة الاستعلام الميداني برسوم/ التظلمات من تقارير الإستعلام بدون رسوم / التحول بين جهات التمويل) لمرتين.
- أنه لن يتم التعامل على الملف في حالة أنه تجاوز مدة عام على وجوده بقائمة الطلبات المرفوضة والمعلقة.
- أنه يتم إلغاء التخصيص في حالة عدم الإلتزام بسداد دفعيتين متتاليتين من الدفعات ربع السنوية وحل موعد الدفعة التي تليها ولم يتم السداد فإن ذلك يعد عدولاً من صاحب الطلب عن استكمال طلب التخصيص ويحق للصندوق وقف إجراءات التخصيص والتعاقد.
- أنه يتم إلغاء التخصيص في حالة عدم استكمال سداد مقدم جدي العجز ومبلغ الضمانة عند التعاقد.
- أنه يتم الاستعلام الآلي عن المتقدمين للحصول على وحدة سكنية في نطاق شبه جزيرة سيناء طبقاً للقوانين المنظمة في هذا الشأن.
- الموافقة على كافة القرارات الصادرة والتي مستصدر عن مجلس إدارة الصندوق في هذا الشأن والالتزام بها.

أنه في حالة وفاة المتقدم صاحب الطلب ولم يصل الملف إلى مرحلة إنهاء التعاقد وصرف الدعم. إن وجد. والتمويل يعتبر مقدم حجز الوحدة السكنية (لا تشمل سعر كراسة الشروط والمصاريف الإدارية والأجرة البريدية) وجميع المبالغ المالية التي قام بسدادها للحصول على الوحدة السكنية بمثابة حق خالص للزوج/الزوجة والأولاد القصر دون غيرهم من باقي الورثة الشرعيين للمتوفي وذلك فقط في حالة رغبتهم في استكمال الإجراءات على الوحدة السكنية المتقدم عليها المتوفي. أقر بعلمي وإطلاعي أن جميع المخاطبات الصادرة لي من الصندوق وكذا البيانات الصحفية والتلفزيونية والمنشورة عبر القنوات الرسمية للصندوق أو من جهات التمويل أو أجهزة المدن ومديرية الإسكان سواء بالإرسال على العنوان الموضح بستمارة العجز أو بإرسال رسائل نصية على رقم الهاتف المسجل على الموقع الإلكتروني للصندوق تكون صحيحة وناظفة ومنتجة لكافة أثارها القانونية.

وهذا إقرار مني بذلك

تاريخ الطلب: / /

توقيع الطالب:

توقيع الشريك (الزوج أو الزوجة):

تطبيق الشروط والأحكام



وزارة الإسكان والمرافق
والمجتمعات العمرانية