

جمهورية مصر العربية



رَأْسُ السَّنَةِ الْجُمْهُورِيَّةِ

الجريدة الرسمية

الثمن ١٥ جنيهاً

السنة السادسة والستون	الصادر في ٢٢ صفر سنة ١٤٤٥ هـ الموافق (٧ سبتمبر سنة ٢٠٢٣ م)	العدد ٣٦
--------------------------	---	-------------

مءءوىاء العءء :

رقم الصفءة

قرارات رئىس مجلس الوزراء

٣	قرار رقم ٣١١٢ لسنة ٢٠٢٣
٢٨	قرار رقم ٣١١٣ لسنة ٢٠٢٣
٤٠	قرار رقم ٣١١٤ لسنة ٢٠٢٣
٤٨	قرار رقم ٣١١٥ لسنة ٢٠٢٣



وزارة الصحة والرفءة لاءىءها عءء الءءاول

الأمىءبء الرىءىة

قرار رئيس مجلس الوزراء

رقم ٣١١٢ لسنة ٢٠٢٣

رئيس مجلس الوزراء

بعد الاطلاع على الدستور ؛

وعلى قانون نظام الإدارة المحلية الصادر بالقانون رقم ٤٣ لسنة ١٩٧٩
ولائحته التنفيذية ؛

وعلى القانون رقم ١٠ لسنة ١٩٩٠ بشأن نزع ملكية العقارات للمنفعة العامة
ولائحته التنفيذية ؛

وعلى قرار رئيس الجمهورية رقم ٢٧٩ لسنة ٢٠١٨ بالتفويض فى بعض
الاختصاصات ؛

وعلى قرار رئيس مجلس الوزراء رقم ١٤٢٩ لسنة ٢٠٢٠ بشأن اعتبار مشروع
إنشاء محور الفردوس بمحافظة القاهرة فى المسافة من ميدان تاكى بشارع الفردوس
وحتى الربط مع امتداد محور المشير طنطاوى من أعمال المنفعة العامة ؛
وبناء على ما عرضه وزير الإسكان والمرافق والمجمعات العمرانية ؛

قرر:

(المادة الأولى)

يعتبر من أعمال المنفعة العامة مشروع إنشاء محور جيهان السادات (محور
الفردوس سابقاً) بمحافظة القاهرة فى المسافة من ميدان تاكى بشارع الفردوس وحتى
الربط مع امتداد محور المشير طنطاوى ، وذلك على النحو المبين بالمذكرة الإيضاحية
والرسم التخطيطى الإجمالى والخرائط المساحية والإحداثيات المرفقة .

(المادة الثانية)

يُنشر هذا القرار فى الجريدة الرسمية .

صدر برئاسة مجلس الوزراء فى ٢٣ المحرم سنة ١٤٤٥ هـ

(الموافق ١٠ أغسطس سنة ٢٠٢٣ م) .

رئيس مجلس الوزراء

دكتور/ مصطفى كمال مدبولى

وزارة الإسكان والمرافق والمجمعات العمرانية

مذكرة

للمعرض على السيد الأستاذ أ.د.م رئيس مجلس الوزراء
بشأن تجديد قرار المنفعة العامة لمشروع محور جيهان السادات
(محور الفردوس سابقًا) بمحافظة القاهرة

عام :

فى إطار حرص الدولة على إنشاء المحاور الجديدة وتطوير شبكة الطرق القائمة بما يساهم فى تحقيق التنمية بصفة عامة وحل المشاكل المرورية بصفة خاصة واستكمالاً لخطة وزارة الإسكان والمرافق والمجمعات العمرانية فى إنشاء محاور جديدة ضمن خطة الدولة .

الموضوع :

بتاريخ ٢٠٢٠/٧/٢١ صدر قرار السيد الدكتور رئيس مجلس الوزراء رقم ١٤٢٩ لسنة ٢٠٢٠ باعتبار مشروع إنشاء محور جيهان السادات (محور الفردوس سابقاً) بمحافظة القاهرة فى المسافة من منطقة التقاطع مع طريق صلاح سالم بدءاً من ميدان تاكى وحتى ميدان الفردوس أسفل كوبرى الفردوس بطريق صلاح سالم مروراً بشارع بن قنصوة ومتقاطع مع محور الأوتوستراد عبر كوبرى علوى وماراً بشارع الطيران بحى منشأة ناصر وفوق طريق إعمار حتى ربطه على امتداد محور المشير طنطاوى من أعمال المنفعة العامة (مرفق لوحة بالمخطط العام الإجمالى للمشروع) وتم تنفيذ المشروع بواسطة الجهاز المركزى للتعمير (جهاز تعمير القاهرة الكبرى) وفتحته للحركة المرورية بتاريخ ٢٠٢١/٤/١١ - (مرفق - ١) .

تم تقدير قيمة تعويضات نزع الملكية للمشروع بواسطة الهيئة المصرية العامة للمساحة بإجمالى (٢٢٠) مليون جنيه (مرفق-٢) وقد قام جهاز تعمير القاهرة الكبرى بإيداع مبلغ (٢٠٧) مليون جنيه تحت حساب المشروع لدى مديرية المساحة بالقاهرة - (مرفق ٣) .

ورد كتاب مديرية المساحة بالقاهرة رقم (١٧٠٩) بتاريخ ٢٠٢٣/٤/١٨ بشأن الإجراءات التى تمت بخصوص قرار المنفعة العامة المشار إليه والمتضمن أنه تم صرف تعويضات لمن تقدم بالمستندات المطلوبة ونظرا لعدم تقديمها من بعض أصحاب الشأن مما ترتب عليه التأخير فى السير فى أعمال صرف تعويضات نزع الملكية طبقاً للقانون رقم ١٠ لسنة ١٩٩٠ وتعديلاته - مما أدى إلى سقوط قرار مجلس الوزراء رقم ١٤٢٩ لسنة ٢٠٢٠ وطلب استصدار قرار باعتبار المشروع من أعمال المنفعة العامة لاستكمال باقى الإجراءات اللازمة لتعويض ذوى الشأن - (مرفق -٤) .

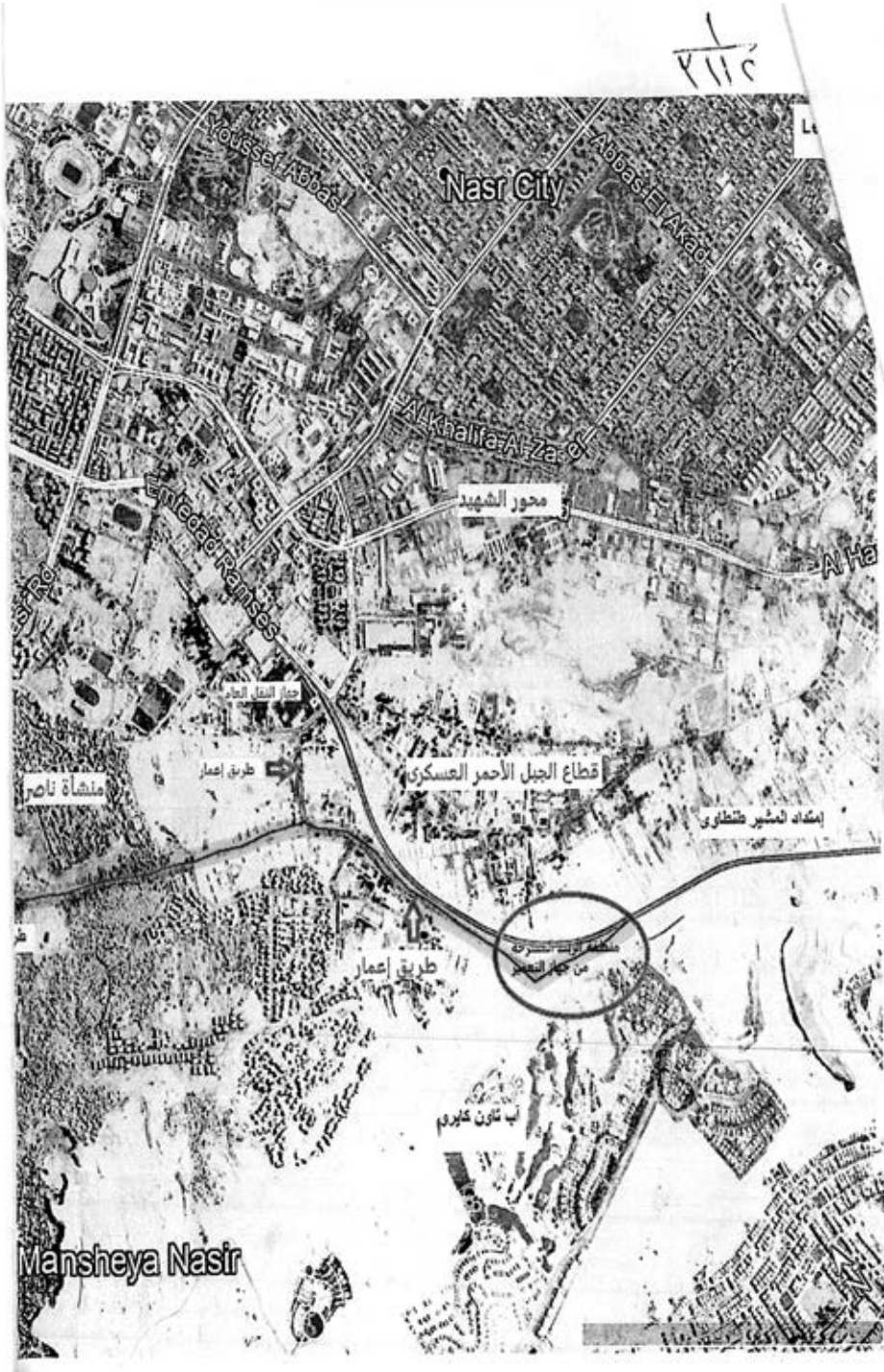
يعد المحور من المشروعات ذات النفع العام ويتطلب استكمال إجراءات المنفعة العامة للمحور وصرف تعويضات المواطنين استصدار قرار باعتبار مشروع إنشاء محور جيهان السادات (محور الفردوس سابقا) بمحافظة القاهرة فى المسافة من ميدان تاكى بشارع الفردوس وحتى الربط مع امتداد محور المشير طنطاوى من أعمال المنفعة العامة والمبين موقعه وحدوده بلوحة المخطط العام الإجمالى واللوحات المساحية المرفقة (عدد ٣ لوحات) مقياس رسم (١ : ٥٠٠٠) أرقام (ك ١٥ - ١٥ - ١٤) .

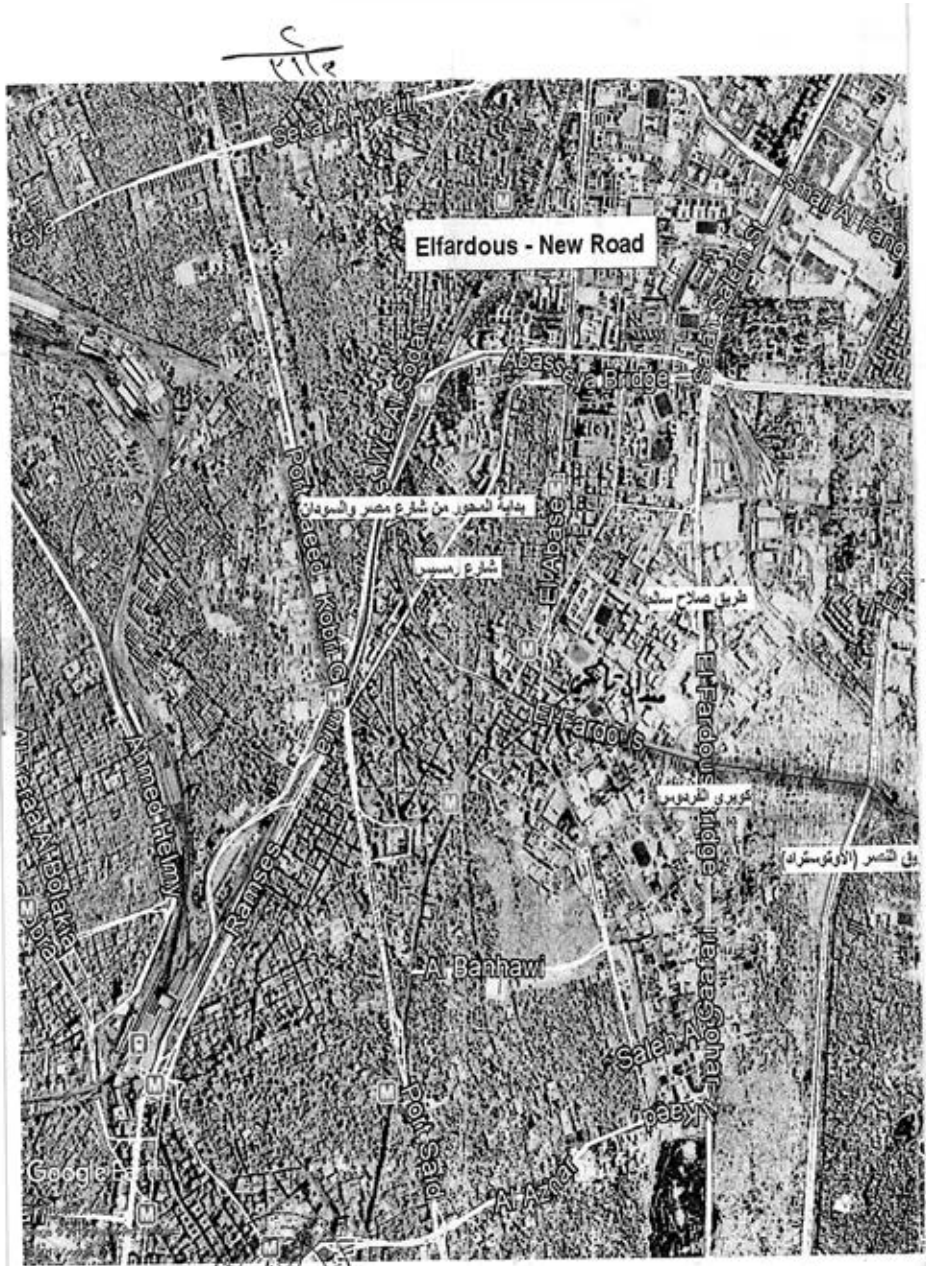
معروض على سيادتكم للتفضل بالموافقة على استصدار قرار المنفعة العامة لمشروع محور جيهان السادات (محور الفردوس سابقاً) بمحافظة القاهرة فى المسافة من ميدان تاكى بشارع الفردوس وحتى الربط مع امتداد محور المشير طنطاوى (مرفق مذكرة إيضاحية و مشروع القرار) .

مع خالص احترامى وتقديرى

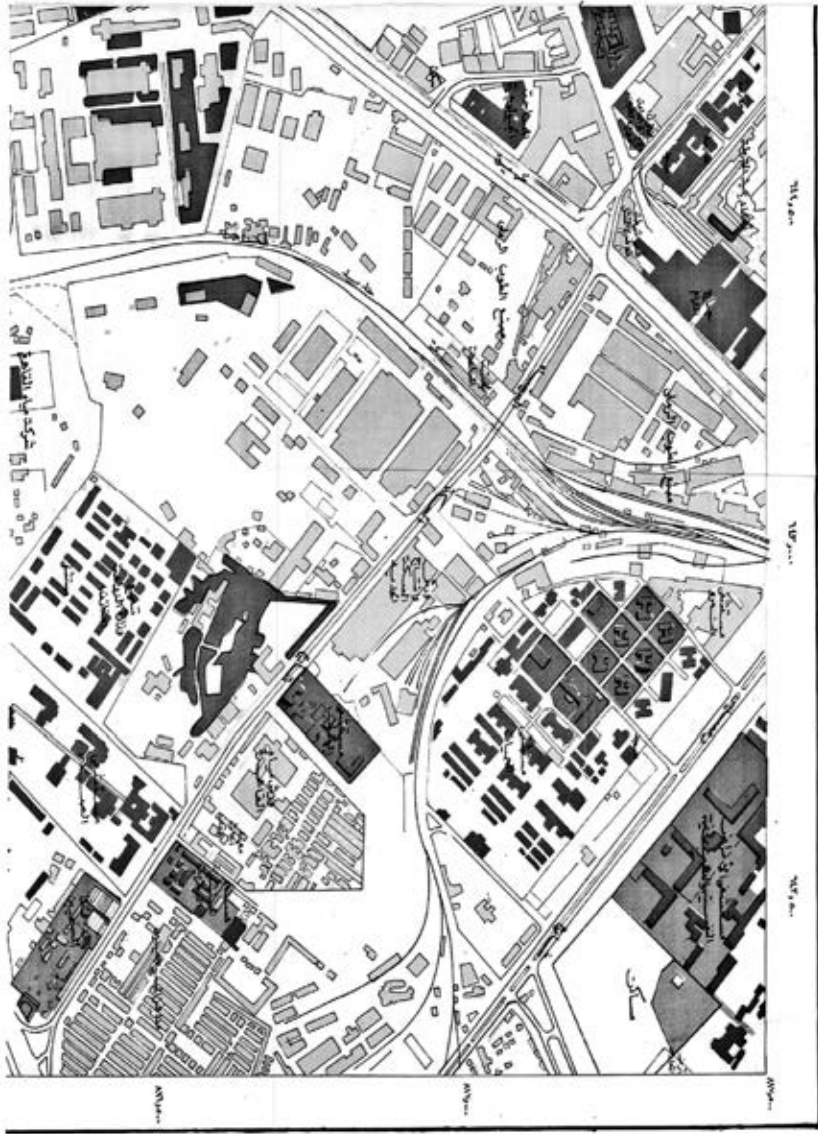
وزير الإسكان والمرافق والمجمعات العمرانية

أ.د.م/ عاصم الجزار





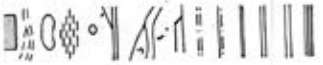
Watermark text on the right side of the page reads "الجريدة الرسمية" (Official Gazette) written vertically.

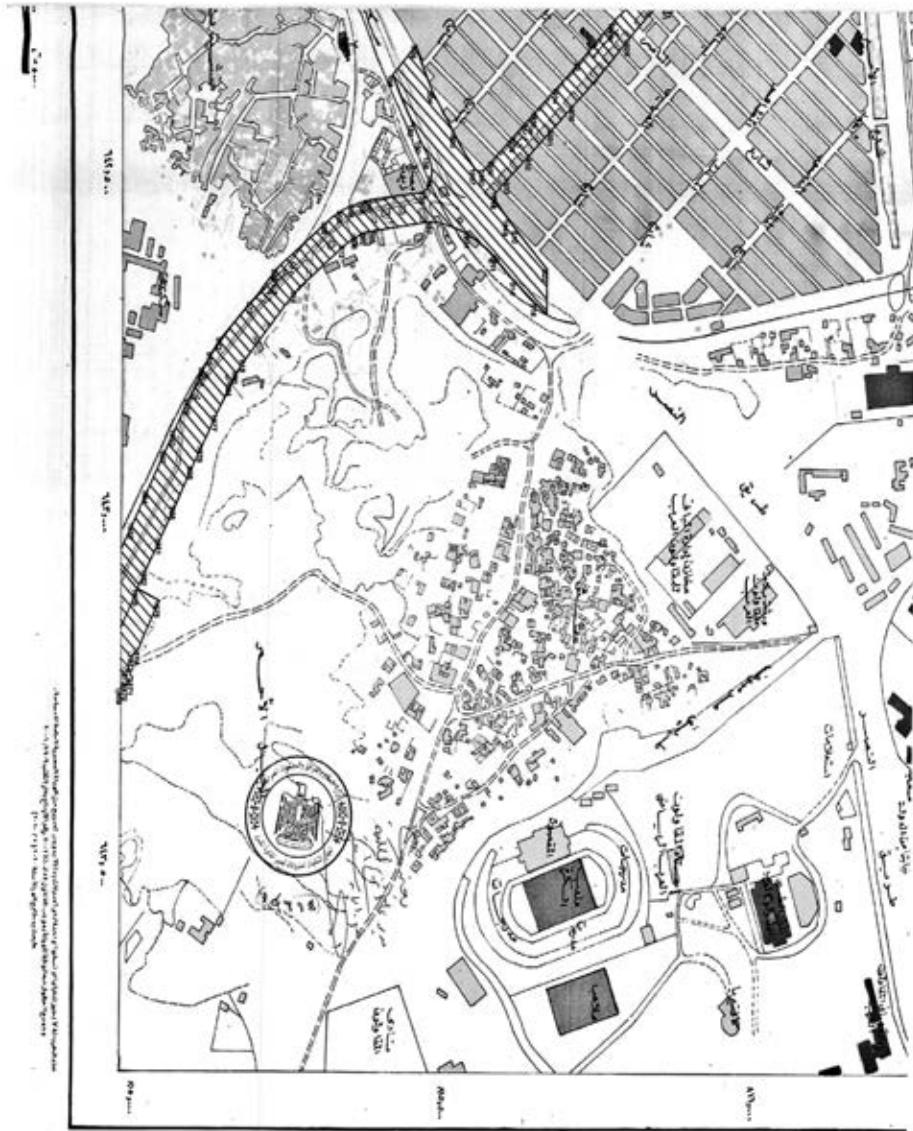


رخصة ١٤

١٤١٤

مخطط إسكاني رقم ١٤١٤
مخطط إسكاني رقم ١٤١٤
مخطط إسكاني رقم ١٤١٤
مخطط إسكاني رقم ١٤١٤
مخطط إسكاني رقم ١٤١٤
مخطط إسكاني رقم ١٤١٤
مخطط إسكاني رقم ١٤١٤
مخطط إسكاني رقم ١٤١٤
مخطط إسكاني رقم ١٤١٤
مخطط إسكاني رقم ١٤١٤





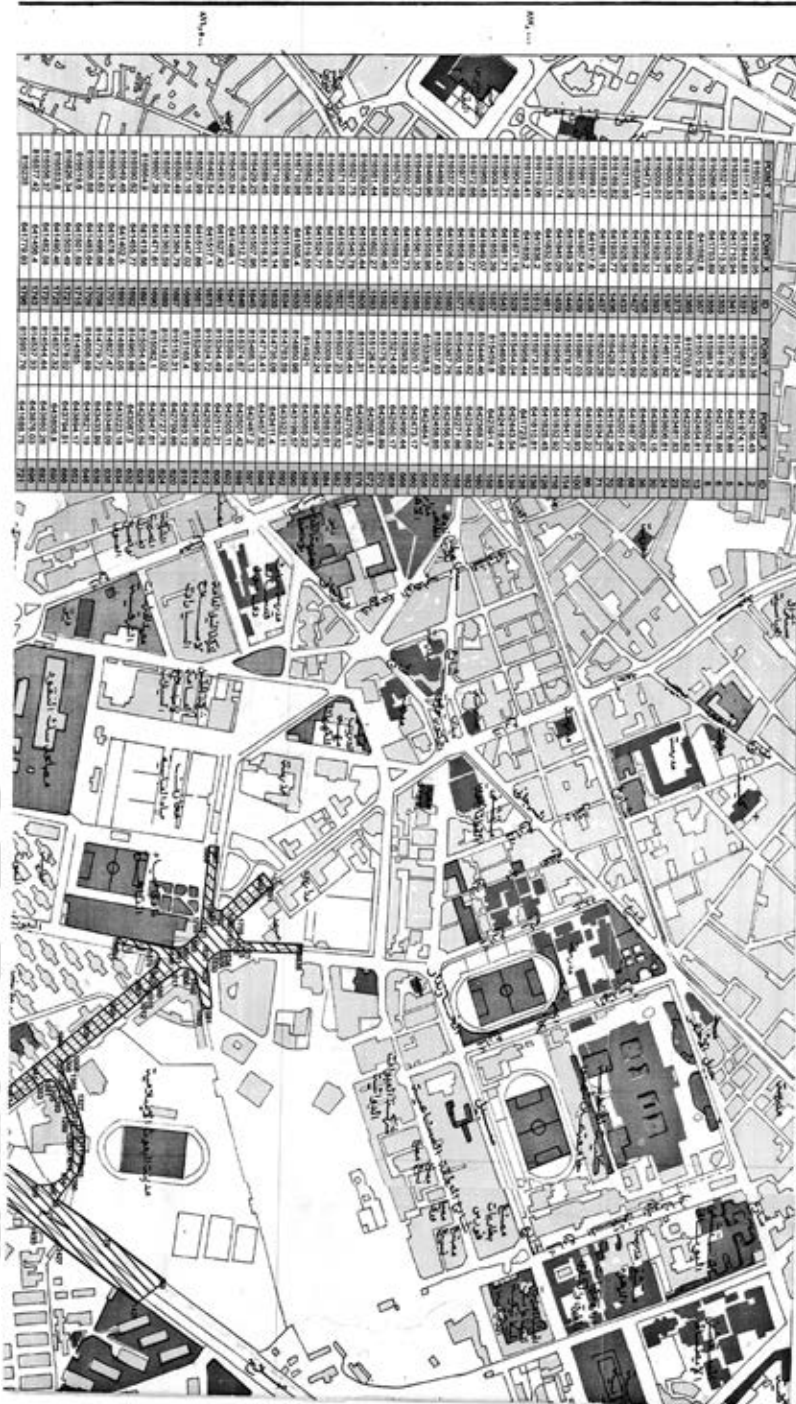
مخطط تخطيطي للموقع
 ١:١
 ٢:١
 ٣:١
 ٤:١
 ٥:١
 ٦:١
 ٧:١
 ٨:١
 ٩:١
 ١٠:١
 ١١:١
 ١٢:١
 ١٣:١
 ١٤:١
 ١٥:١
 ١٦:١
 ١٧:١
 ١٨:١
 ١٩:١
 ٢٠:١
 ٢١:١
 ٢٢:١
 ٢٣:١
 ٢٤:١
 ٢٥:١
 ٢٦:١
 ٢٧:١
 ٢٨:١
 ٢٩:١
 ٣٠:١
 ٣١:١
 ٣٢:١
 ٣٣:١
 ٣٤:١
 ٣٥:١
 ٣٦:١
 ٣٧:١
 ٣٨:١
 ٣٩:١
 ٤٠:١
 ٤١:١
 ٤٢:١
 ٤٣:١
 ٤٤:١
 ٤٥:١
 ٤٦:١
 ٤٧:١
 ٤٨:١
 ٤٩:١
 ٥٠:١
 ٥١:١
 ٥٢:١
 ٥٣:١
 ٥٤:١
 ٥٥:١
 ٥٦:١
 ٥٧:١
 ٥٨:١
 ٥٩:١
 ٦٠:١
 ٦١:١
 ٦٢:١
 ٦٣:١
 ٦٤:١
 ٦٥:١
 ٦٦:١
 ٦٧:١
 ٦٨:١
 ٦٩:١
 ٧٠:١
 ٧١:١
 ٧٢:١
 ٧٣:١
 ٧٤:١
 ٧٥:١
 ٧٦:١
 ٧٧:١
 ٧٨:١
 ٧٩:١
 ٨٠:١
 ٨١:١
 ٨٢:١
 ٨٣:١
 ٨٤:١
 ٨٥:١
 ٨٦:١
 ٨٧:١
 ٨٨:١
 ٨٩:١
 ٩٠:١
 ٩١:١
 ٩٢:١
 ٩٣:١
 ٩٤:١
 ٩٥:١
 ٩٦:١
 ٩٧:١
 ٩٨:١
 ٩٩:١
 ١٠٠:١

مخطط تخطيطي للموقع

١	٢	٣	٤
٥	٦	٧	٨
٩	١٠	١١	١٢
١٣	١٤	١٥	١٦
١٧	١٨	١٩	٢٠
٢١	٢٢	٢٣	٢٤
٢٥	٢٦	٢٧	٢٨
٢٩	٣٠	٣١	٣٢
٣٣	٣٤	٣٥	٣٦
٣٧	٣٨	٣٩	٤٠
٤١	٤٢	٤٣	٤٤
٤٥	٤٦	٤٧	٤٨
٤٩	٥٠	٥١	٥٢
٥٣	٥٤	٥٥	٥٦
٥٧	٥٨	٥٩	٦٠
٦١	٦٢	٦٣	٦٤
٦٥	٦٦	٦٧	٦٨
٦٩	٧٠	٧١	٧٢
٧٣	٧٤	٧٥	٧٦
٧٧	٧٨	٧٩	٨٠
٨١	٨٢	٨٣	٨٤
٨٥	٨٦	٨٧	٨٨
٨٩	٩٠	٩١	٩٢
٩٣	٩٤	٩٥	٩٦
٩٧	٩٨	٩٩	١٠٠

1/1
 2/1
 3/1
 4/1
 5/1
 6/1
 7/1
 8/1
 9/1
 10/1
 11/1
 12/1
 13/1
 14/1
 15/1
 16/1
 17/1
 18/1
 19/1
 20/1
 21/1
 22/1
 23/1
 24/1
 25/1
 26/1
 27/1
 28/1
 29/1
 30/1
 31/1
 32/1
 33/1
 34/1
 35/1
 36/1
 37/1
 38/1
 39/1
 40/1
 41/1
 42/1
 43/1
 44/1
 45/1
 46/1
 47/1
 48/1
 49/1
 50/1
 51/1
 52/1
 53/1
 54/1
 55/1
 56/1
 57/1
 58/1
 59/1
 60/1
 61/1
 62/1
 63/1
 64/1
 65/1
 66/1
 67/1
 68/1
 69/1
 70/1
 71/1
 72/1
 73/1
 74/1
 75/1
 76/1
 77/1
 78/1
 79/1
 80/1
 81/1
 82/1
 83/1
 84/1
 85/1
 86/1
 87/1
 88/1
 89/1
 90/1
 91/1
 92/1
 93/1
 94/1
 95/1
 96/1
 97/1
 98/1
 99/1
 100/1

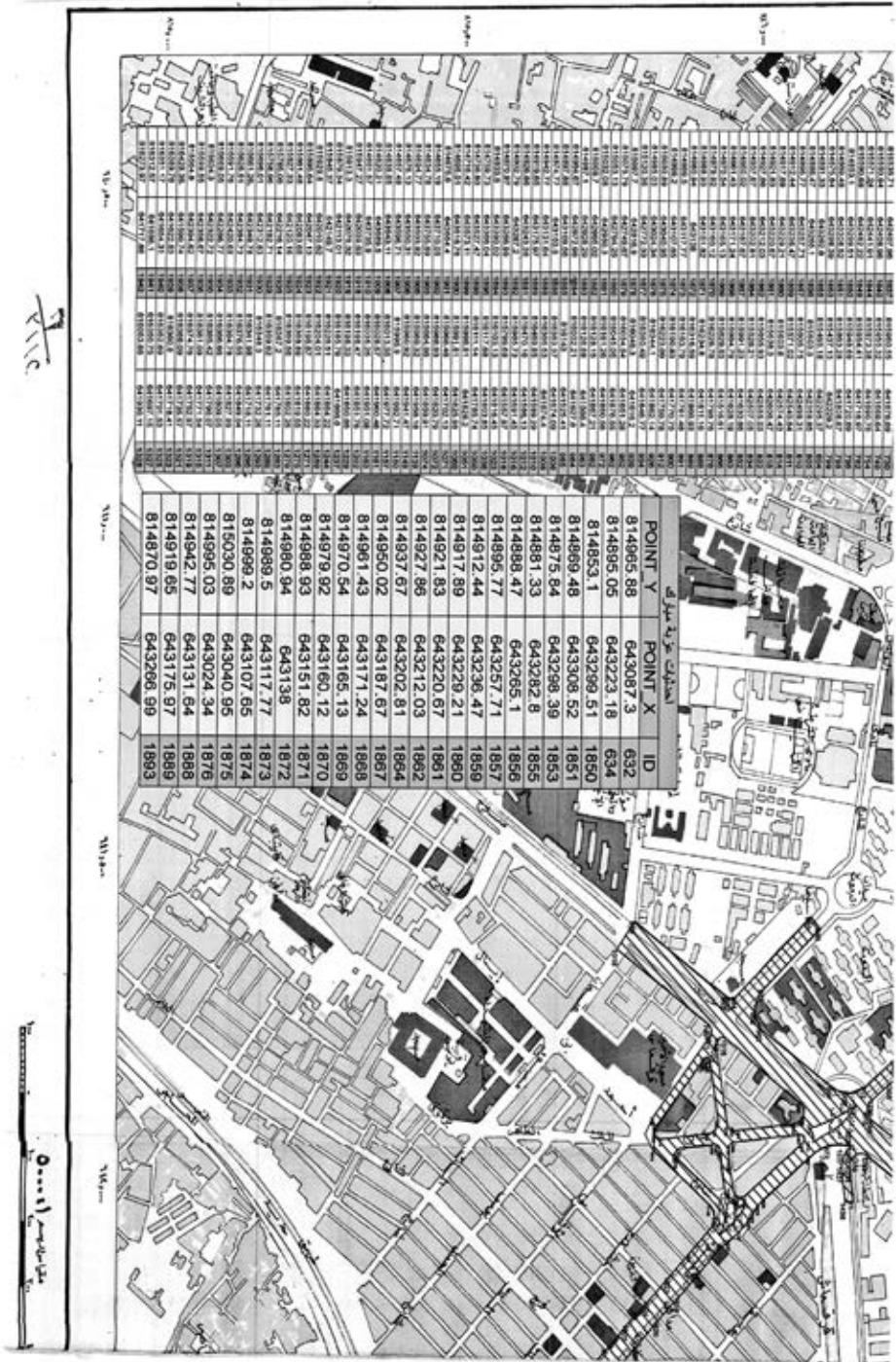
٥
 ٢١١٢



جمهورية مصر العربية

مركز الدراسات والبحوث

٣١١٤



١٥

٣٣٨

٣٣٨,٥

E

٣٣٨

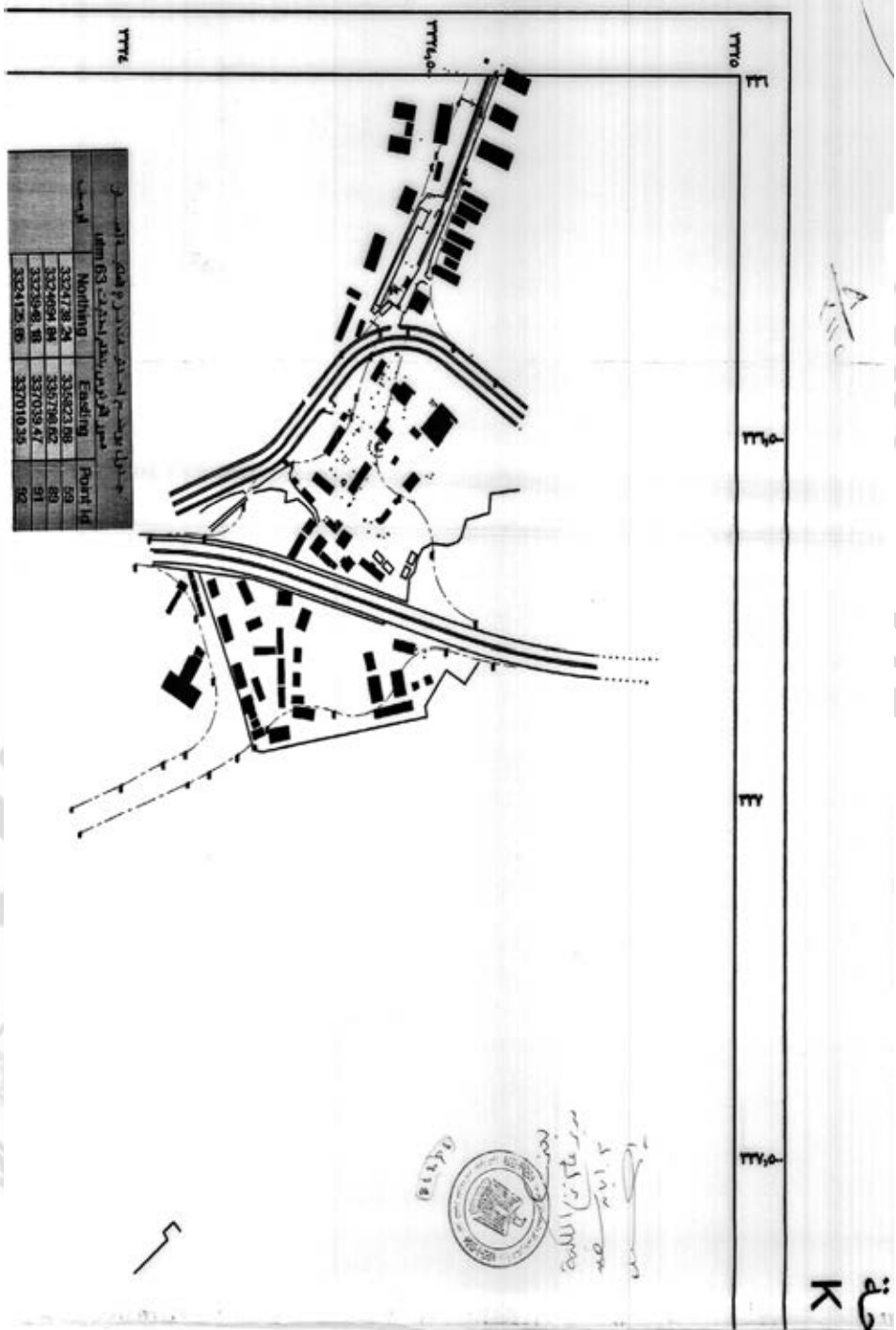
إحداثيات نزع الملكية

٣٣٨,٥

٣٣٨

٣٣٨

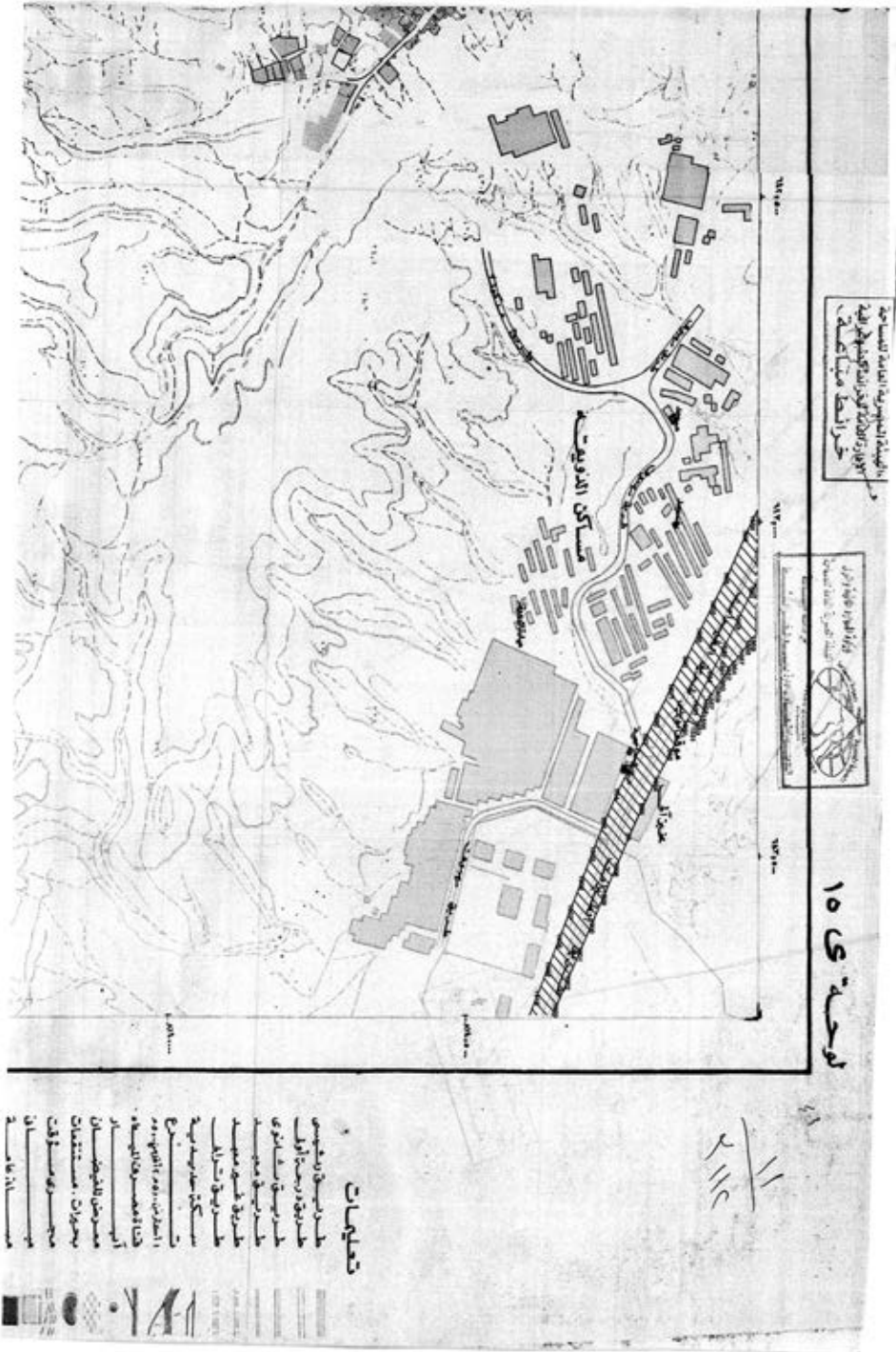
٢٣٨			
٢٣٨,٥			
٤			
٤			



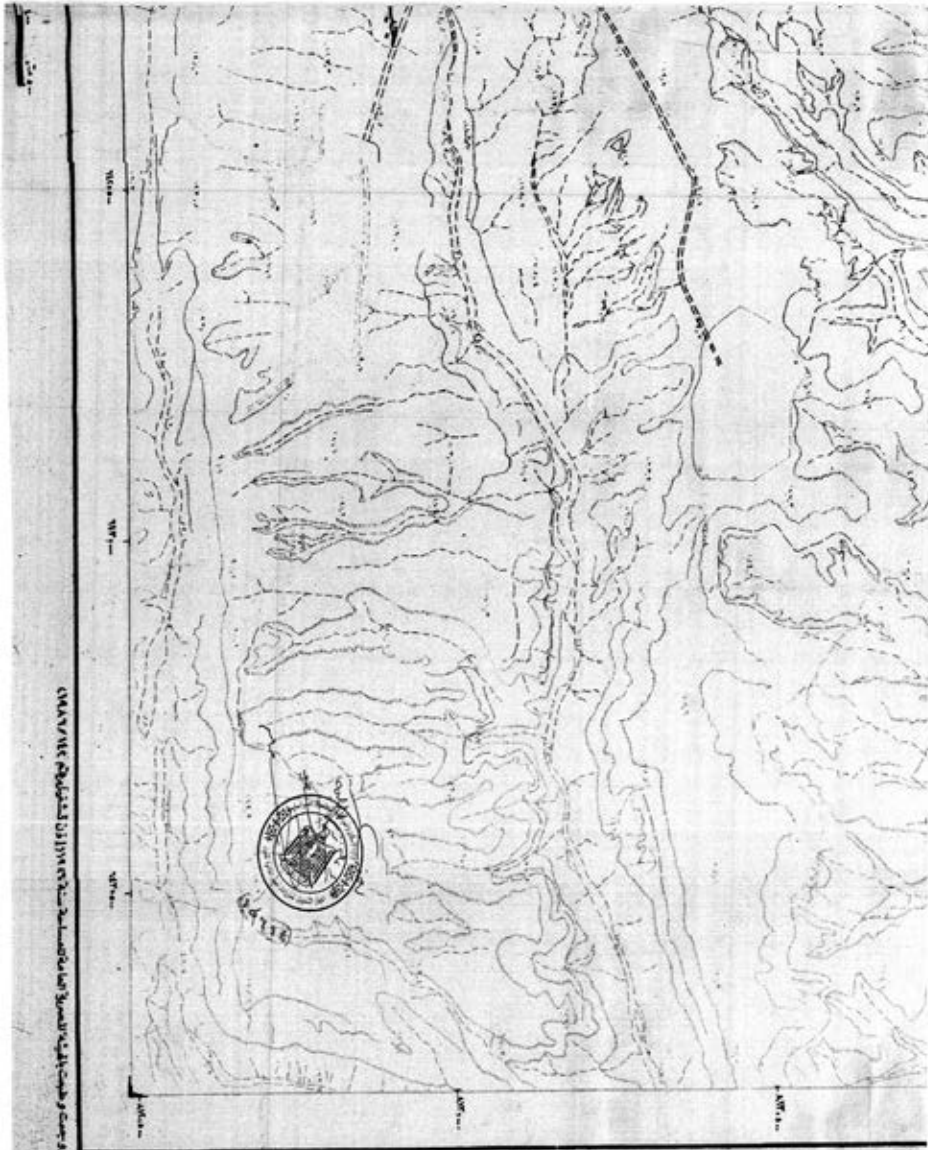
القوائم السكنية

3323900	88	337071	82	99
3324053	8	336133	10	98
3324058	38	336198	31	103
3324111	49	336213	96	109
3324148	54	336373	24	108
3324370	38	336455	41	114
3324587	77	336146	05	116
3324603	1	336220	97	121
3324658	83	336237	92	122
3324672	36	336247	02	128
3324681	32	336450	3	129
3324688	14	336487	30	131
3324180	39	336891	63	132
3324072	33	336891	86	134
3324069	87	336727	51	137
3324141	69	336778	1	138
3324187	01	336875	99	138
3324173	14	336989	54	140
3324088	99	336982	43	142
3324024	03	337011	52	152
3324371	49	336922	13	155
3324449	52	336881	41	159
3324248	81	336939	89	161
3324169	2	336990	19	168
3324202	4	336974	97	170
3324524	89	336845	75	171
3324588	89	336864	05	178
3324504	92	336719	08	182
3324465	04	336644	89	184
3324570	47	336810	23	187
3324291	9	336997	95	191
3324279	26	336901	54	193
3324429	82	336479	86	197
3324414	82	336469	03	198
3324382	87	336511	89	201
3324385	78	336599	91	203
3324422	29	336570	42	204
3324412	37	336542	26	206
3324412	37	336883	49	207
3324717	03	336883	49	207
3324995	83	336914	24	208
3324974	02	336939	52	209
3324603	32	336894	81	209
3324632	21	336909	09	210
3324611	01	336995	37	207
3324675	39	336844	98	209
3324668	95	336890	75	210
3324630	5	336930	81	211
3324617	06	336982	87	212
3324597	8	336928	83	213
3324578	84	336876		214

٤٠
٤٠
٤٠



- تعليمات**
- 1- خطوط ارتفاعات
 - 2- خطوط انحدار
 - 3- خطوط تقاطع
 - 4- خطوط تقاطع
 - 5- خطوط تقاطع
 - 6- خطوط تقاطع
 - 7- خطوط تقاطع
 - 8- خطوط تقاطع
 - 9- خطوط تقاطع
 - 10- خطوط تقاطع
 - 11- خطوط تقاطع
 - 12- خطوط تقاطع
 - 13- خطوط تقاطع
 - 14- خطوط تقاطع
 - 15- خطوط تقاطع
 - 16- خطوط تقاطع
 - 17- خطوط تقاطع
 - 18- خطوط تقاطع
 - 19- خطوط تقاطع
 - 20- خطوط تقاطع



رسم تخطيطي لخطوط المياه الجوفية بمنطقة الدراسة - المنطقة الواقعة بين خطوط العرض ١٤° ١٤' ٤٠" و ١٤° ١٤' ٤٠" شمالاً وخطوط الطول ٣٤° ١٤' ٤٠" و ٣٤° ١٤' ٤٠" شرقاً

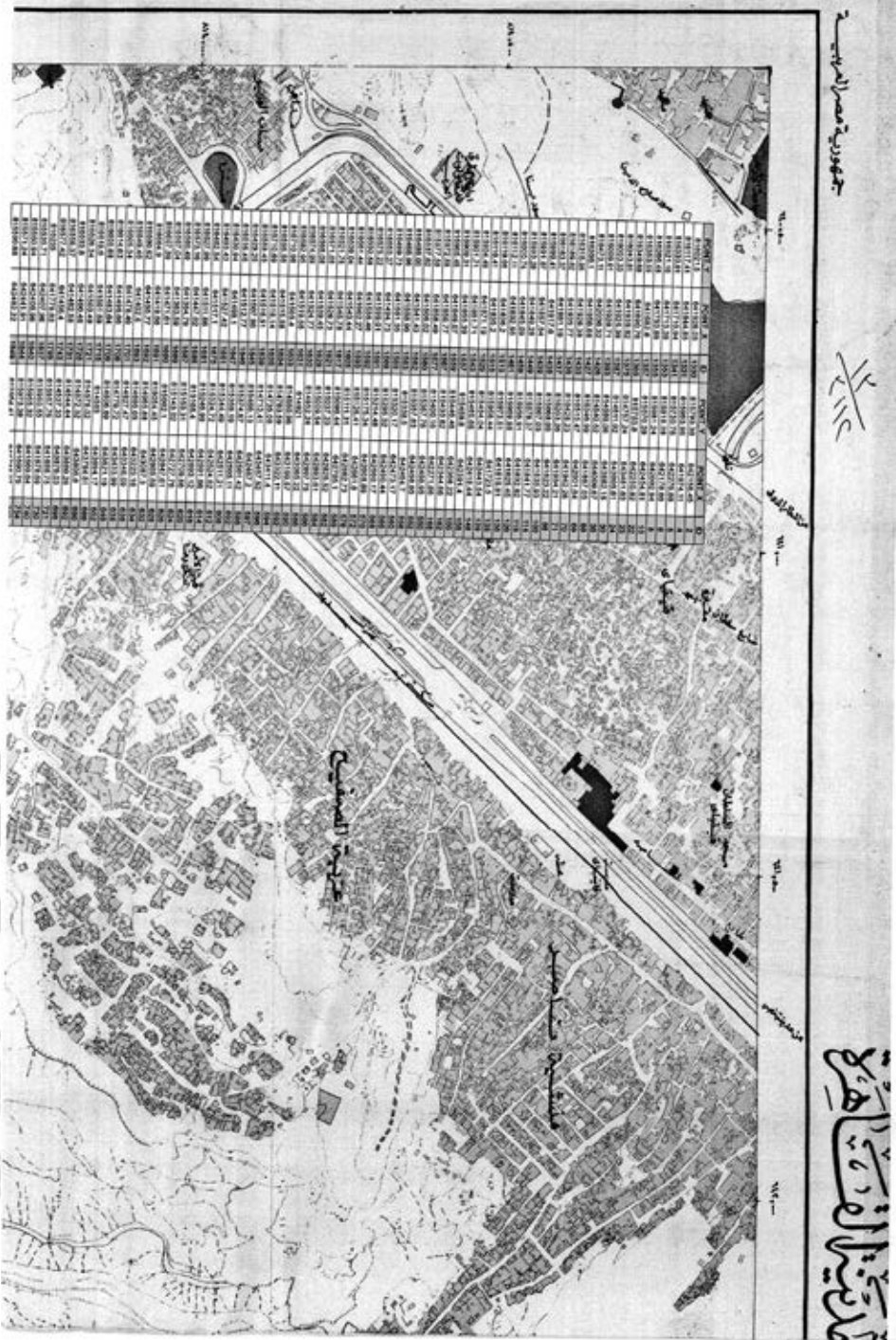
١/٥
٢/١١

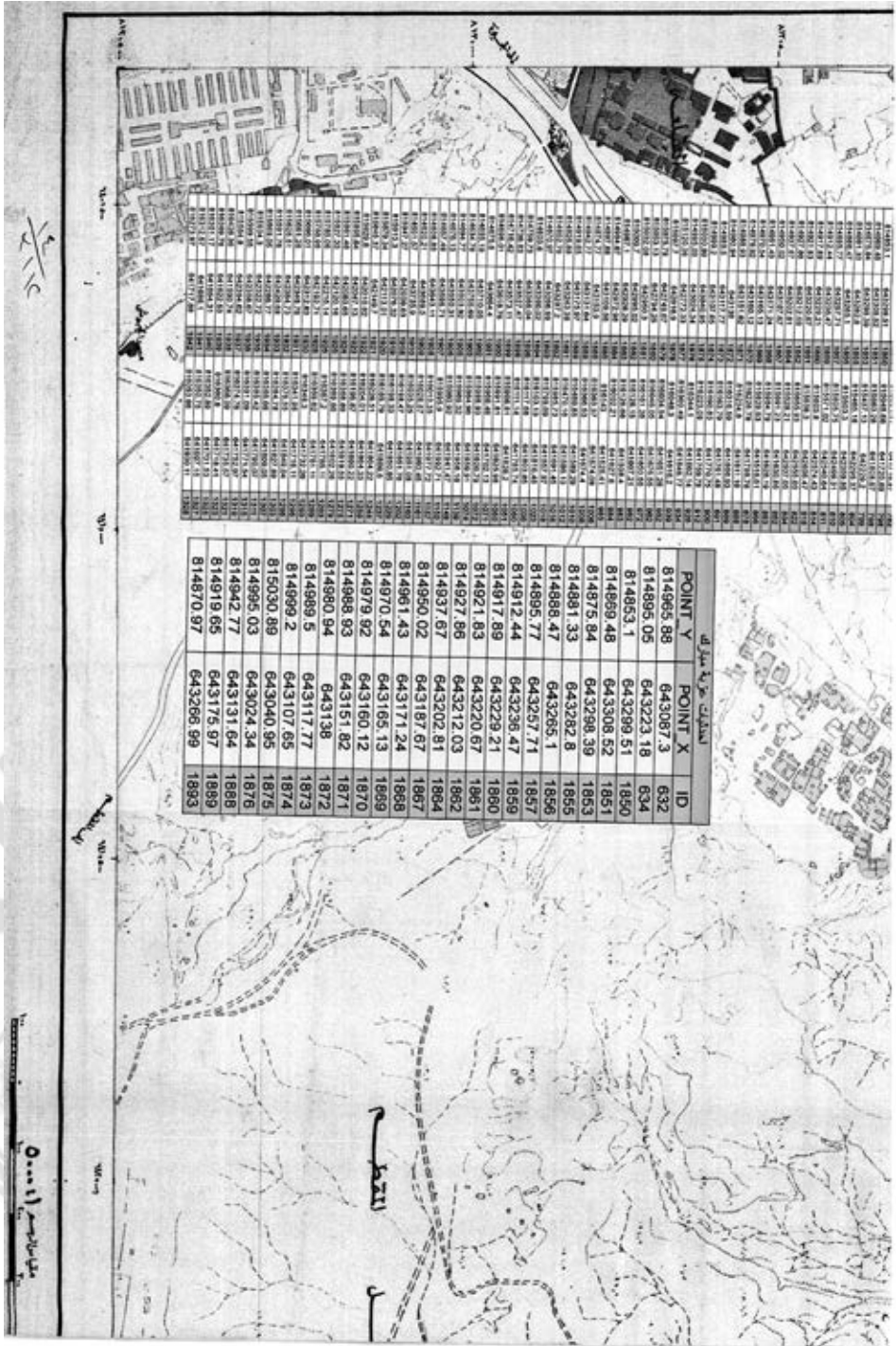
١١ ط	١٤ ط	١٤ ك	١٤ ك
١٠ ط	١٥ ط	١٥ ك	١٥ ك
١١ ط	١٦ ط	١٦ ك	١٦ ك

- خطوط المياه الجوفية
- خطوط المياه السطحية
- الحدود الإدارية
- الحدود البلدية
- الحدود القبلية
- الحدود العائلية
- الحدود الشخصية
- الحدود العامة
- الحدود الخاصة
- الحدود المشتركة
- الحدود المتنازعة
- الحدود المعلقة
- الحدود الموقوفة
- الحدود الموروثة
- الحدود المكتسبة
- الحدود المأجورة
- الحدود المأجورة
- الحدود المأجورة
- الحدود المأجورة

مصدر المعلومات: الأمانة العامة للمحافظة

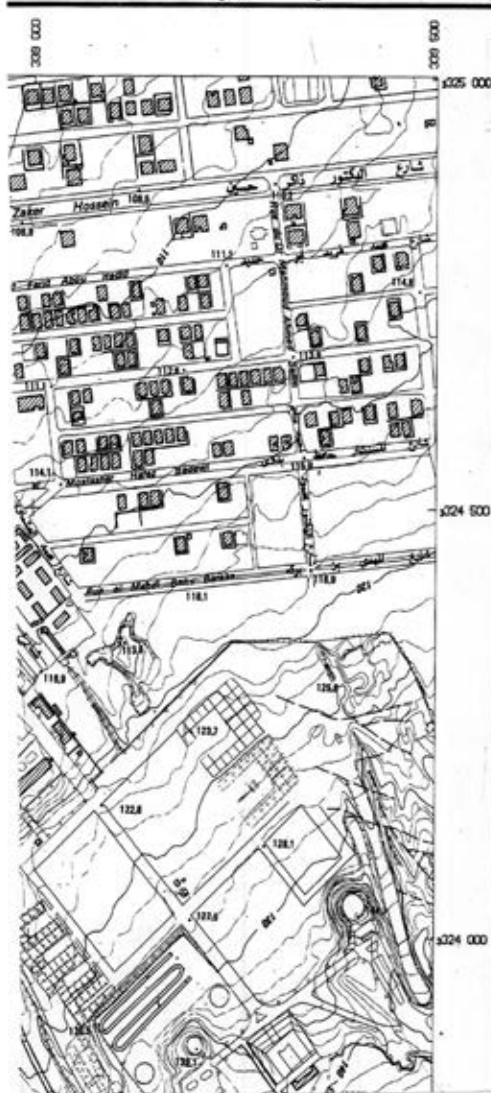
١٤٤٥
١٤٤٦
١٤٤٧







جمهورية مصر العربية
وزارة الاسكان والتعمير



١٥
٢١٤

تعليمات

LÉGENDE

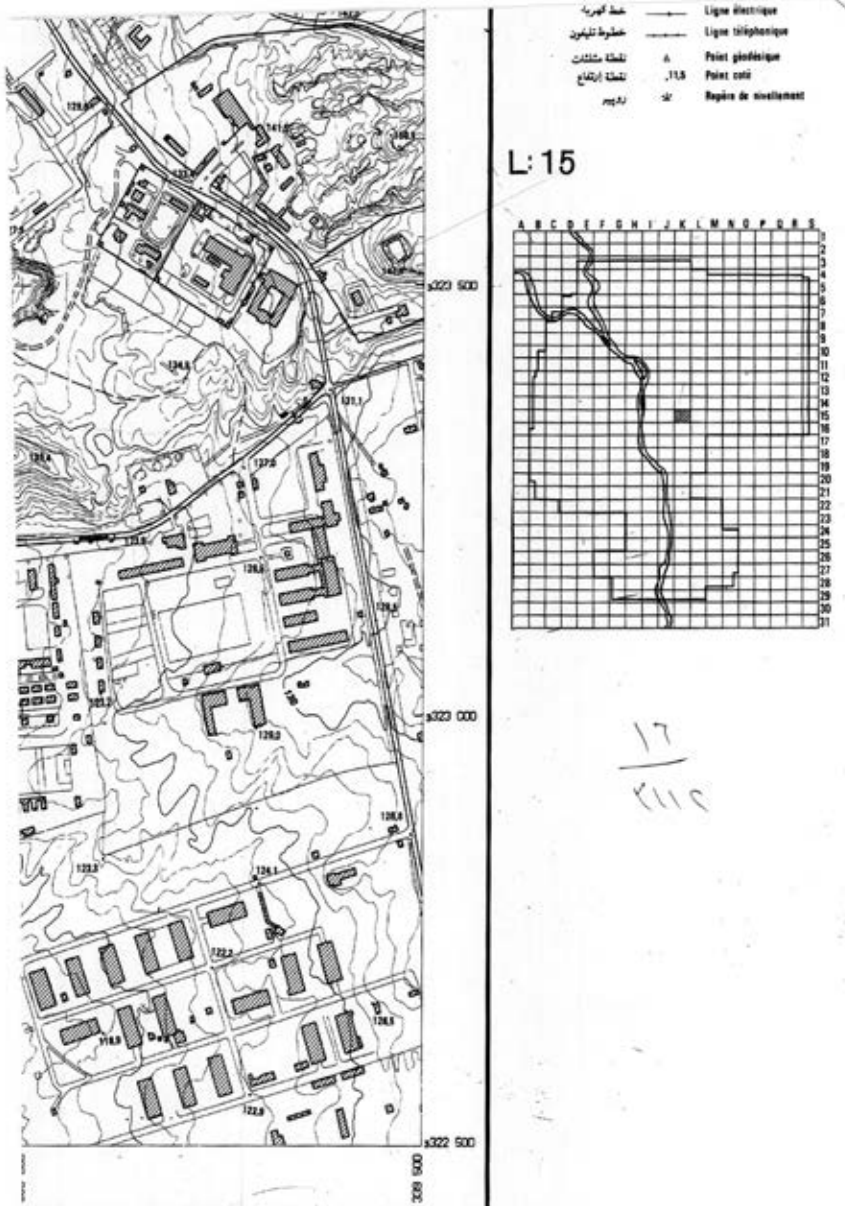
- | | | |
|-------------------------|-------|----------------------------------|
| طريق رئيسي | ==== | Route principale |
| طريق درجة الأولى | ===== | Route 1 ^{ère} catégorie |
| طريق ثانوي | ===== | Route 2 ^{ème} catégorie |
| طريق محيد | ===== | Route revêtue |
| طريق غير محيد | ===== | Route non revêtue |
| طريق ترابي | ===== | Piste |
| مسلك عادية | ===== | Vie privée |
| ترق ومصارف | ===== | Cours d'eau permanent |
| أكثر من ٢ م أقل من ٢ م | ===== | T plus de 05m-2 moins de 05m |
| مجرى مؤقت | ===== | Cours d'eau temporaire |
| قناة مصرف المياه | ===== | Canal Drain |
| خزان ماء بئر | ===== | Puits Château d'eau |
| معرض لتجميع مياه | ===== | Zone inondable. Deix |
| بعضيات، مستنقعات | ===== | Lac, Etang |
| غابة | ===== | Bruisselles |
| حديقة | ===== | Plantation- Jardin |
| حد أرض مزروعة شجر مثمرة | ===== | Arbre isolé- Limite de culture |
| قنات | ===== | Dunes |
| خطوط مناسبة | ===== | Courbes de niveau |
| مخدر | ===== | Talus |
| مبنى | ===== | Bâtiment |
| مبنى عام | ===== | Bâtiment public |
| مسجد/كنيسة | ===== | Mosquée Eglise |
| مقابر | ===== | Cimetière |

القاهرة

١/٢
٢/١٢

K:14





17
1115

المخطط البياني الدولي حيدر ١٩٨
 الإسقاط UTM منطقة رقم ٣٦
 شبكة كيلومترية كل نصف كيلومتر
 القاسم الكنتوري ١ متر
 عملت بمعرفة S.F.S-I.G.N فرنسا ١٩٨٨
 الصور الجوية قياس ١:٥٠٠٠٠ ١٥ أبريل ١٩٧٧
 الروابط الأرضية مبنية على الشبكة
 الجيوديسية المصرية



K: 16

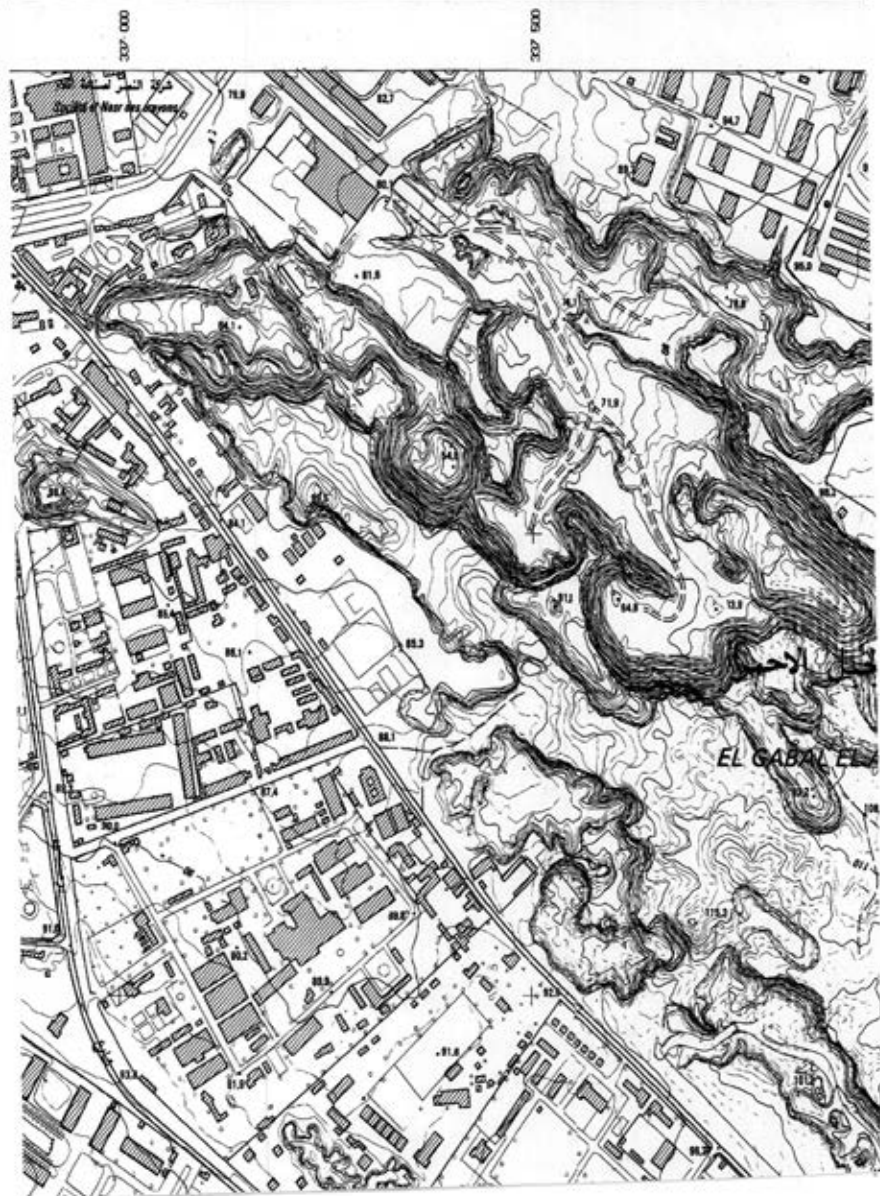
١- ان تسلفا او اندك او تعيلات بها لا يوجب تصريح من الهيئة المصرية العامة للتسليم
بنة يوجب القانون ٢٠٠٢/٨٢ رقم الانداع بدار القاب ٧٨٢/١/٢٠٠٦
مت مطابع الهيئة العامة سنة ٢٠١١ (٢٠١١/٣١)

500 metres
٥٠٠ متر

١/١١
٢/١١

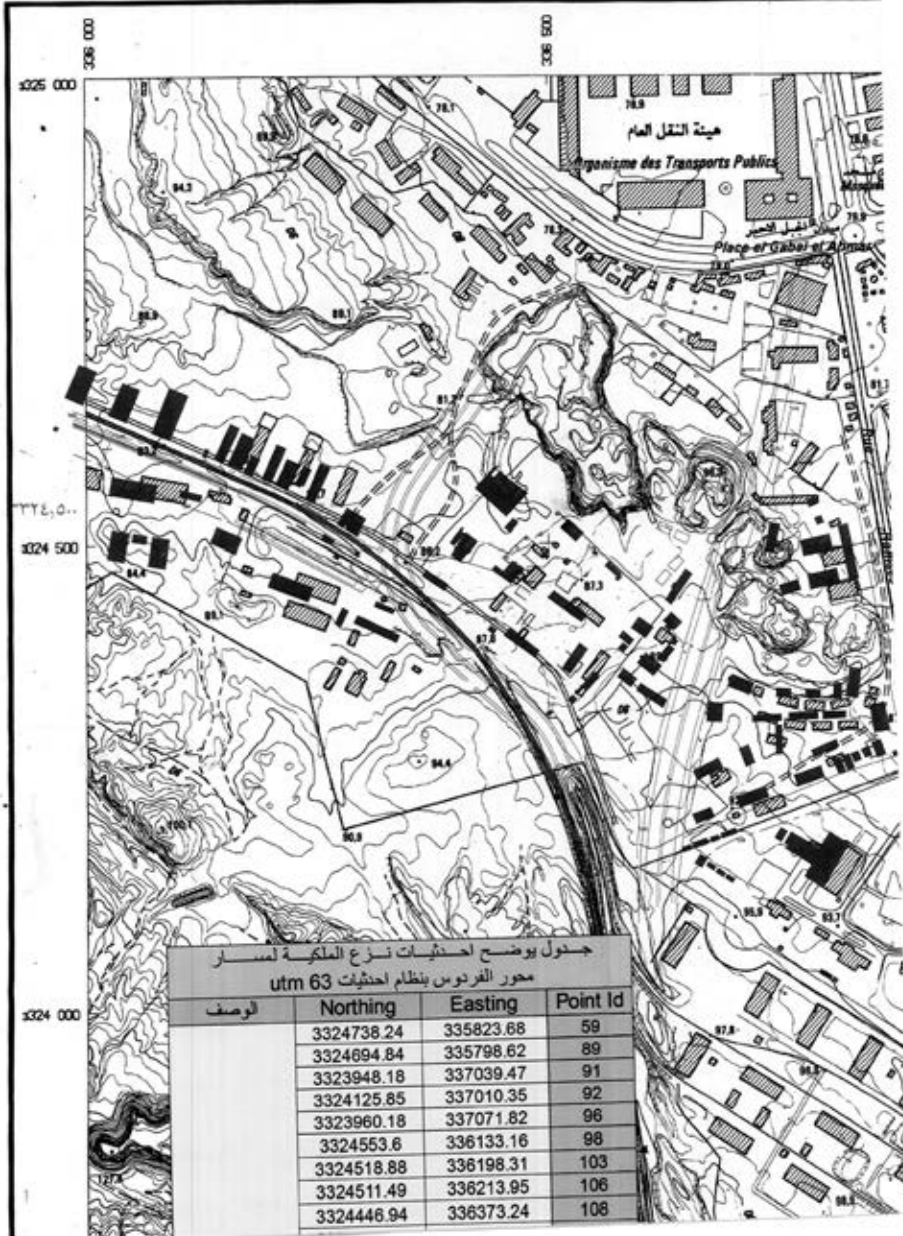
B-664
329

LE CAIRE K 15



RÉPUBLIQUE ARABE D'EGYPTE
Ministère de l'Habitat et de la Reconstruction

BLOC U.T.M. 36-4:
COUPURE 36-5-96-1





337 000

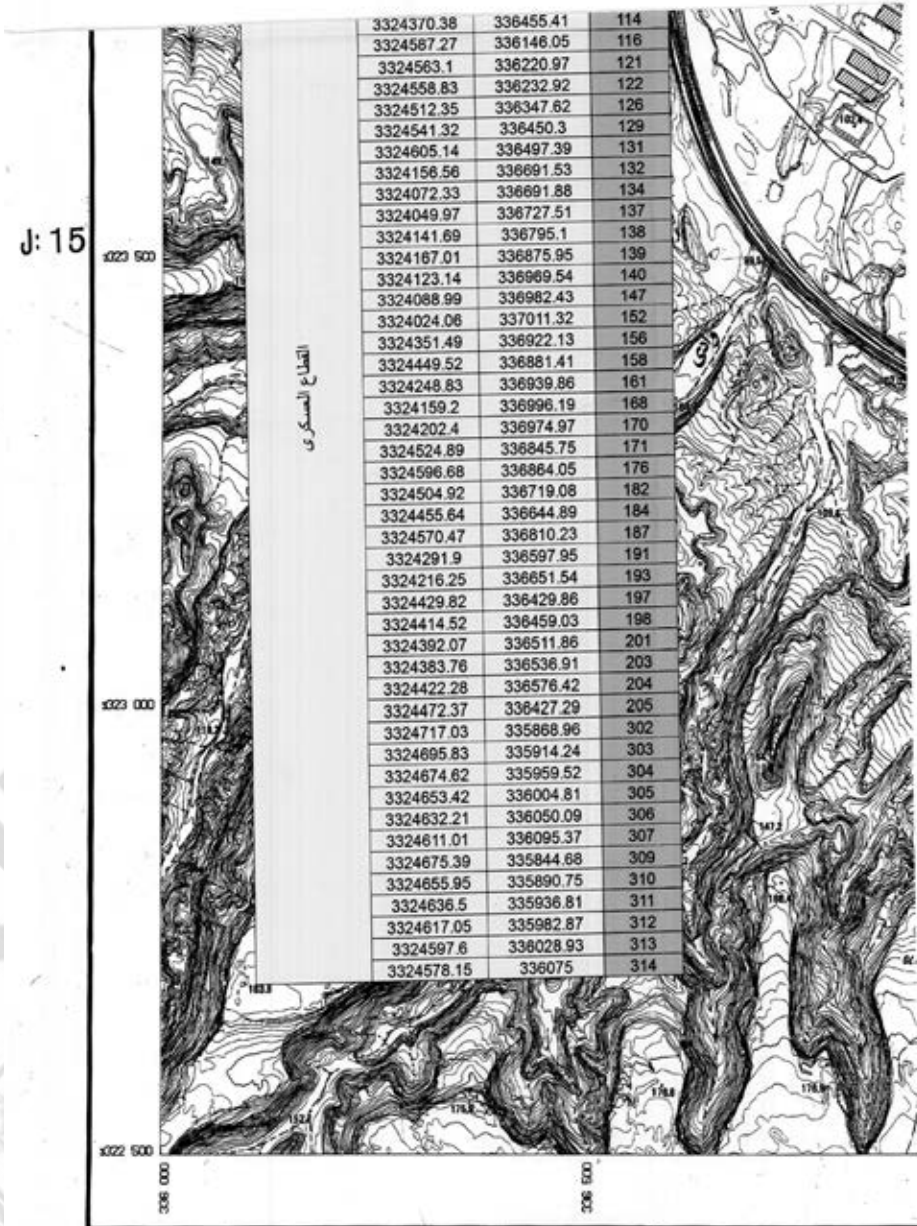
337 500

ECHELLE 1:5 000

مقياس الرسم ١:٥٠٠٠



٢٠٢٣



Ellipsoïde international-Hayford 1909
 Projection U.T.M. - Fuzou 36
 Quadrillage semi-kilométrique
 Équidistance des courbes 1mètre
 Dessiné par CONSOBTUM S/S/LSN, FRANCE en 1978
 Photographies aériennes 1:15 000 de Avril 1977
 Stéréopreparation appuyée sur le canevas géodésique
 du SURVEY OF EGYPT

٢٧
 ٢٠٢٣

قرار رئيس مجلس الوزراء

رقم ٣١١٣ لسنة ٢٠٢٣

رئيس مجلس الوزراء

بعد الاطلاع على الدستور ؛

وعلى قانون نظام الإدارة المحلية الصادر بالقانون رقم ٤٣ لسنة ١٩٧٩

ولائحته التنفيذية ؛

وعلى القانون رقم ١٠ لسنة ١٩٩٠ بشأن نزع ملكية العقارات للمنفعة العامة

ولائحته التنفيذية ؛

وعلى قرار رئيس الجمهورية رقم ٢٧٩ لسنة ٢٠١٨ بالتفويض فى بعض

الاختصاصات ؛

وبناء على ما عرضه وزير التنمية المحلية ؛

قرر:

(المادة الأولى)

يعتبر من أعمال المنفعة العامة مشروع إقامة مصنع تدوير مخلفات (قمامة)

بناحية أبو حمودة - مركز الحامول - محافظة كفر الشيخ .

(المادة الثانية)

يُستولى بطريق التنفيذ المباشر على الأرض اللازمة لتنفيذ المشروع المشار

إليه فى المادة السابقة ، والمبين موقعها وحدودها واسم مالكتها الظاهرة بالمذكرة

الإيضاحية والرسم التخطيطى الإجمالى والخريطة المساحية والكشف المرفقين .

(المادة الثالثة)

يُنشر هذا القرار فى الجريدة الرسمية .

صدر برئاسة مجلس الوزراء فى ٢٣ المحرم سنة ١٤٤٥ هـ

(الموافق ١٠ أغسطس سنة ٢٠٢٣ م) .

رئيس مجلس الوزراء

دكتور/ مصطفى كمال مدبولى



طوره الكرونية لا يعطى لها عند التداول

وزارة التنمية المحلية

مذكرة إيضاحية

لمشروع قرار رئيس مجلس الوزراء

رقم ٣١١٣ لسنة ٢٠٢٣

أتشرف بعرض الآتى :

صدر قرار المحافظة رقم (٢٧٠٩) بتاريخ ٢٠٢٢/٨/٢ بالاستيلاء المؤقت بالتنفيذ المباشر ولمدة لا تتجاوز ثلاث سنوات ولحين انتهاء إجراءات نزع الملكية . ورد كتاب محافظة كفر الشيخ رقم (٨٣٧) المؤرخ ٢٧/٤/٢٣ مرفقاً به مذكرة إيضاحية تتضمن طلب المحافظة بتقرير صفة النفع العام على مساحة (٧ أفدنة و١٢ قيراطاً) بناحية أبو حمودة- مركز الحامول لإقامة مصنع تدوير مخلفات (تدوير قمامة) وذلك للحد من التلوث البيئى فى المنطقة.

حيث تضمنت المذكرة المرفقة بكتاب المحافظة عدد ٢ كشف بأسماء الملاك الظاهريين للأراضى المطلوب إضفاء صفة النفع العام لها والاستيلاء عليها بطريق التنفيذ المباشر.

حيث أرفق بالأوراق مخطط إجمالى بالمشروع المطلوب إقامته.

كما تضمنت المذكرة المرفقة بكتاب محافظة كفر الشيخ بأنه تم تقدير قيمة التعويضات المطلوبة عن قطعة الأرض المطلوب نزع ملكيتها بمبلغ ٣١,٥ ألف جنيه (واحد وثلاثون ألفاً وخمسمائة جنيه) للقيراط الواحد بإجمالى مبلغ وقدره ٥,٦٧٠,٠٠٠ (خمسة ملايين وستمائة وسبعون ألفاً) بصفة مبدئية لحين تقدير اللجنة العليا للتعويضات والمشكلة بقرار وزير الرى طبقاً للمادة (٦) من القانون

رقم ١٠ لسنة ١٩٩٠ وتعديلاته.

ولما كان نزع ملكية المساحة المشار إليه بعاليه لإقامة مصنع تدوير مخلفات (تدوير قمامة) بمحافظة كفر الشيخ يحقق نفعاً عاماً لأهالي المحافظة ، الأمر الذي يتطلب اتخاذ الإجراءات اللازمة لإضفاء صفة النفع العام على الأراضي سالفة الذكر والاستيلاء عليها بطريق التنفيذ المباشر.

لذلك .. وإعمالاً لأحكام قانون نظام الإدارة المحلية الصادر بالقانون رقم ٤٣ لسنة ١٩٧٩ والقوانين المعدلة له ولائحته التنفيذية والقانون رقم ١٠ لسنة ١٩٩٠ بشأن نزع ملكية العقارات للمنفعة العامة ولائحته التنفيذية .

فقد أعد مشروع القرار المرافق .

برجاء - في حالة الموافقة. التوجيه بإصداره .

وزير التنمية المحلية

لواء/ هشام عبد الغنى آمنة



ر. و. ٣١١٣٣

مديرية المساحة بقر الشيخ

مكتب المراجعة والمصال

خلف الملك الظاهرين لاستصدار قرار ترز ملكية لمسطح ٠ من ١٢ ط ٧ ف الأقامة لتعوية البنا وعزبها مركز الحصول

اسم واضع اليد	مسطح بعمق		مسطح	اللون	رقم القطعة	اسم الخوص ورقعه	رقم الأروحة	المحافظة	المركز	اسم القرية
	ف	ط								
المواطنة / زيمان محمد فهس بيوتس	٧	١٢	٠	الاحمر	ضمن ٣	شبه قطيعه تيمو ١٣ قسم عيس	٤٥٣/١٢٤	كل الشيخ	الحصول	البنا وعزبها

تم الاشارة عن الملك الظاهرين بمرقة سنوب الازراءه المراجعة بالحصول وذلك برفق البنى مسطويه على منبويه المساحة بقر الشيخ عن الحصول بقر الملكية او حقوق الغير حاليًا ومستقبلاً



مدير عام المساحة بقر الشيخ
مهنسة / سفي كرم الظبي

٢٠٢٣ / ١٢ / ١٢

رئيس مكتب المراجعة

نبيل الشوري

٢٠٢٣ / ١٢ / ١٢

المختص
اعد اقا

٢١١٢

٤١١٢
D

موقع مصرف

س ط
١٢ -

موقع بحر

القطعة المر.

مدير الادارة
م / نعي الش.

مدير المشروعات
م / نعال عاطف

٢١١٢
٥

نمرة ٦ عمومي

١ ٢ ٣ ٤

٧

بطالة عمومي بجسرية

اد نزع ملكيتها

يعتمد

رئيس المركز المدينة

عصام القصيف

د /

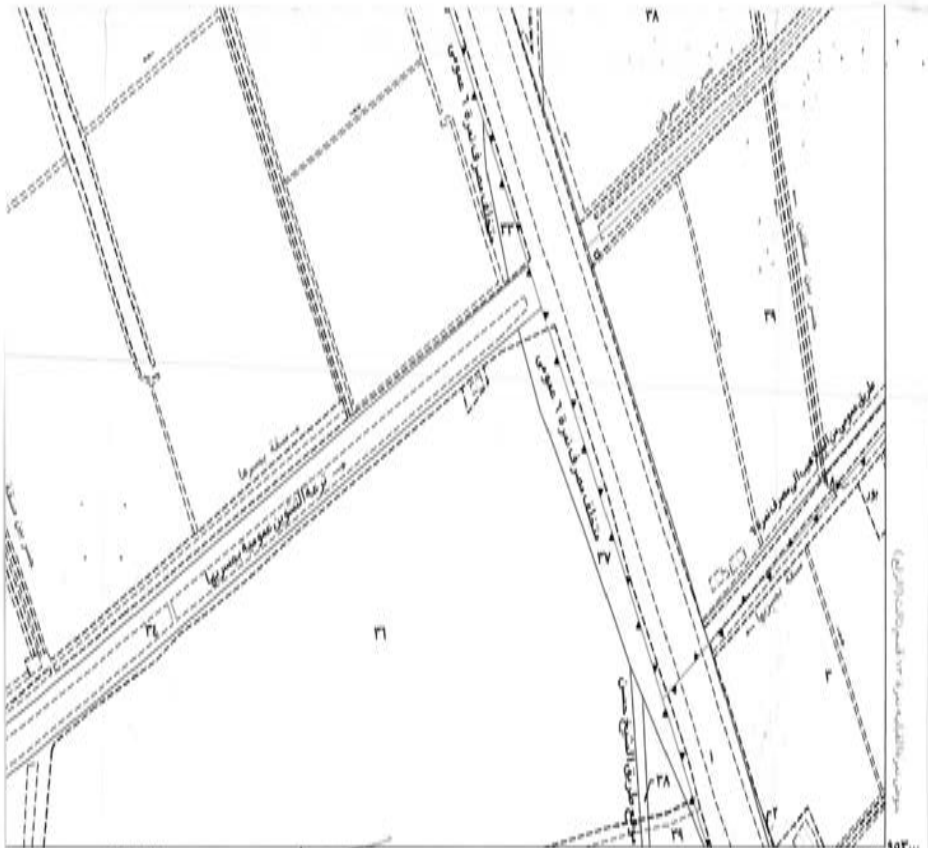
٥٤٢

٥

١١

هندسية

ينفي

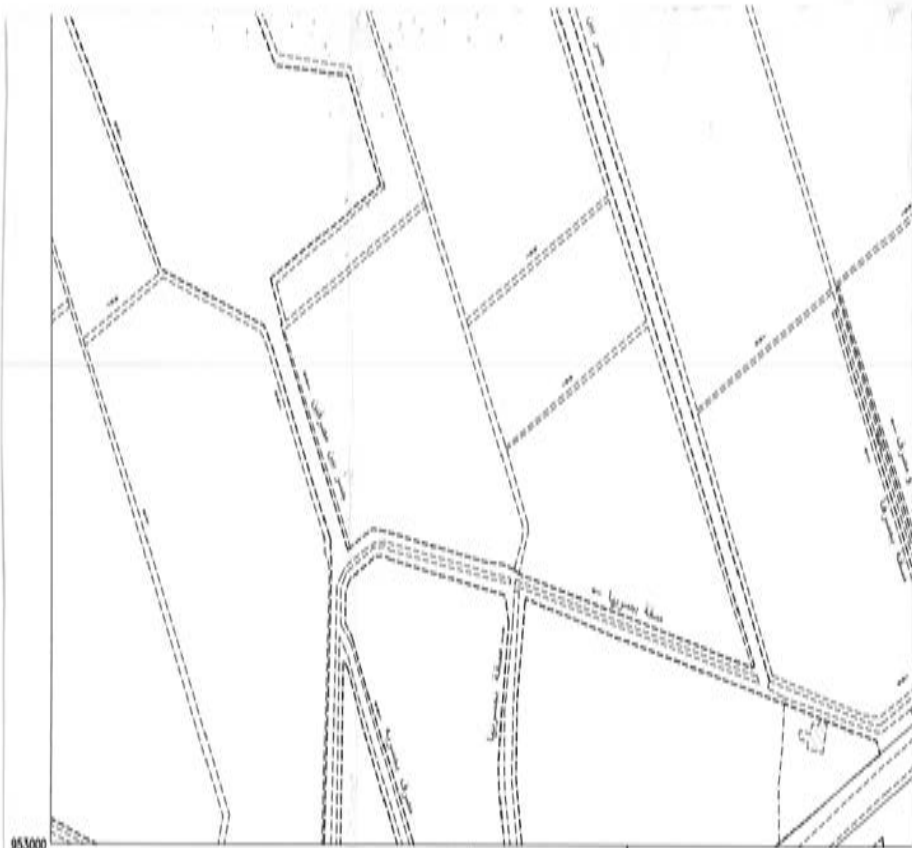


النواحيها
 مقياس رسم ١ : ٢٥٠٠
 ٢٠٠ ٣٠٠
 تاريخ الطبع : ٢٠٢٣/٠٣/٢٨
 خريطة رقم : ٩٥٣/٦٢٤,٠
 ١٢٠٠
 ١٢٥٠

سكن	حد ملكية سور بناء	++++	حدود المحافظات
سكن	سور بناء	-----	حدود المراكز
سكن	سلك حديد الحكومة المفردة	-----	حدود المدن
تجمع	سلك حديد الحكومة الإضافية	-----	حدود القرى
برج كم	حد مشروعات	-----	حدود الأحواض
أرض	علامة مشروعات	-----	حد فاصل للقطع
البناء	نقطة GPS	-----	معالم طبوغرافية
	علامة ترافرس	-----	حدود عوائل الأملاك

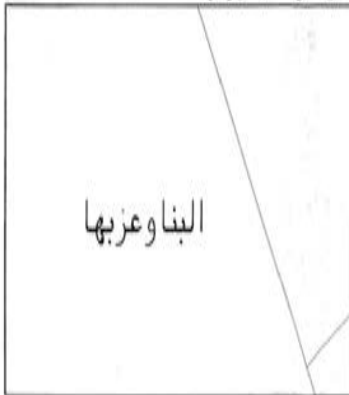
دليل اللوحات المجاورة
 INDEX TO ADJOINING SHEETS

٩٥٤ ٦٢٢,٥	٩٥٤ ٦٢٤,٠	٩٥٤ ٦٢٥,٥
٩٥٣ ٦٢٢,٥	٩٥٣ ٦٢٤,٠	٩٥٣ ٦٢٥,٥
٩٥٢ ٦٢٢,٥	٩٥٢ ٦٢٤,٠	٩٥٢ ٦٢٥,٥



953000
624000

INDEX TO BOUNDARIES دليل حدود الحياض والزمادات



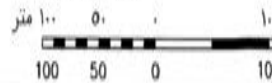
٢١٧

Plot Date: 2023/03/28

Map sheet Number

953/624.0

Scale 1:2500



	فدان		مسافة		أو مبان حكومية
	قرايط		مصرف		أو مبان أهالي مطردة
	سوم		ساقية		أو سكنية قري أو مدن
			ضريح		هراء
			مسجد		نخل
			جبانة مسلمين		بن و الجنان
			كنيسة		
			جبانة نصارى		

قرار رئيس مجلس الوزراء

رقم ٣١١٤ لسنة ٢٠٢٣

رئيس مجلس الوزراء

بعد الاطلاع على الدستور ؛

وعلى قانون نظام الإدارة المحلية الصادر بالقانون رقم ٤٣ لسنة ١٩٧٩

ولائحته التنفيذية ؛

وعلى القانون رقم ١٠ لسنة ١٩٩٠ بشأن نزع ملكية العقارات للمنفعة العامة

ولائحته التنفيذية ؛

وعلى قرار رئيس الجمهورية رقم ٢٧٩ لسنة ٢٠١٨ بالتفويض فى بعض

الاختصاصات ؛

وعلى قرار رئيس مجلس الوزراء رقم ٢٥٤٦ لسنة ٢٠١٩ بشأن اعتبار مشروع

إقامة محطة معالجة الصرف الصحى بحوض الهضيبى نمرة (١٥) وحوض الركن

نمرة (١٤) بمسطح (٣) أفدنة بناحيتى كفر الشوبك والشوبك - مركز شبين القناطر

بمحافظة القليوبية من أعمال المنفعة العامة ؛

وبناء على ما عرضه وزير الإسكان والمرافق والمجمعات العمرانية ؛

قرر:

(المادة الأولى)

يعتبر من أعمال المنفعة العامة مشروع محطة معالجة الصرف الصحى بناحيتى

كفر الشوبك والشوبك - مركز شبين القناطر - محافظة القليوبية ، والواقع بحوض

الهضيبى نمرة (١٥) ، وحوض الركن نمرة (١٤) بمسطح (فدانان و٢١ قيراط

و٢٢ سهم) ، وذلك لصالح الجهاز التنفيذي لمياه الشرب والصرف الصحى .

(المادة الثانية)

يُستولى بطريق التنفيذ المباشر على الأرض اللازمة لتنفيذ المشروع المشار إليه في المادة السابقة ، والمبين موقعها وحدودها وأسماء ملاكها الظاهرين بالمذكرة الإيضاحية والخريطة المساحية والكشف المرفقين .

(المادة الثالثة)

يُنشر هذا القرار في الجريدة الرسمية .

صدر برئاسة مجلس الوزراء في ٢٣ المحرم سنة ١٤٤٥ هـ

(الموافق ١٠ أغسطس سنة ٢٠٢٣ م) .

رئيس مجلس الوزراء

دكتور/ مصطفى كمال مدبولي



صورة الكارنيه لإعطائها عند التناول
المطابق لآب الأمانة العامة

وزارة الإسكان والمرافق والمجمعات العمرانية

مذكرة

للمعرض على السيد الأستاذ الدكتور رئيس مجلس الوزراء

بخصوص استصدار قرار منقعة عامة لمشروع

محطة معاللة الصرف الصحي

بناحتى كقر الشوبك والشوبك - مركز شبن القناطر

محافظة القلوبية

أود التفضل بالإحاطة بأنه صدر القرار رقم ٢٥٤٦ لسنة ٢٠١٩ باعتبار محطة معاللة الصرف الصحي بناحتى كقر الشوبك والشوبك من أعمال المنقعة العامة وتم نشره بالجريدة الرسمية بالعدد (٤٦) بتاريخ ١٤/١١/٢٠١٩ وتم إدراجه تحت رقم مشروع (٩١٤) صرف صحي .

ورد كتابى السيد المهندس مذر مذبرة المساحة بالقلوبية رقمى (١١٥٢) ، (٤٨١٧) بتاريخ ٢٤/٥/٢٠٢٢ و ١/٦/٢٠٢٣ يطلب استصدار قرار منقعة عامة جديد للمشروع والواقع بحوض الهضيبى نمرة (١٥) وحوض الركن نمرة (١٤) بمسطح (فدانان و٢١ قيراطاً و٢٢ سهماً) وقد تم الحصول على الموافقات والمستندات الآتية :

- ١- موافقة المجلس التنفيذي لمحافظة القلوبية .
- ٢- موافقة السيد أ.د وزير الزراعة وإستصلاح الأراضي .
- ٣- كشف بأسماء الملاك الظاهرين المعد بمعرفة مذبرة المساحة بالقلوبية .
- ٤- تم دفع مبلغ ٥٠٠٠٠ جنينه (فقط خمسون ألف جنينهاً) بأمر الدفع رقم (٦٥٢٠٠٠٠٠٠٦٠٠٢٤٩٢٠٠٠٠) قيمة التعويضات المبدئية بخزينة مذبرة المساحة بالقلوبية .
 فلأمر معروض على سيادتكم للتفضل بالموافقة على إستصدار قرار منقعة عامة للمشروع عاليه لصالح الجهاز التنفيذي لمياه الشرب والصرف الصحي.

والأمر مفوض

وزير الإسكان والمرافق والمجمعات العمرانية

أ.د.م/ عاصم الجزائر

بسم الله الرحمن الرحيم



الجمهورية العربية السورية
 وزارة الصحة العامة
 دمشق

٣ سنوات مددتها ثلاث سنوات متتالية
 مائة الف وحدة الفحص
 تأهيل الكوادر الصحية

ملاحظة	المساحة		المصدر	القطعة	الوزن	رقم الملاءم	التعليق
	م	ط					
	٨	٢	١٥	٢٠٢	٢٠٢	٢٠٢	٢٠٢
	٥	١٣	١٥	٢٠١	٢٠١	٢٠١	٢٠١
	٨	٢٢	١٥	٢٠١	٢٠١	٢٠١	٢٠١
	٧	١١	١٥	٢٠١	٢٠١	٢٠١	٢٠١
		١٣	١٥	٢٠١	٢٠١	٢٠١	٢٠١
	١٢	٥	١٥	٢٠١	٢٠١	٢٠١	٢٠١
	٢	٢١	١٤	٢٠١	٢٠١	٢٠١	٢٠١
	٩	١٢	١٤	٢٠١	٢٠١	٢٠١	٢٠١
	٥	٢٠	١٤	٢٠١	٢٠١	٢٠١	٢٠١
	٤	١٣	١٤	٢٠١	٢٠١	٢٠١	٢٠١
	٣	٩	١٤	٢٠١	٢٠١	٢٠١	٢٠١
	٢	٢١	١٤	٢٠١	٢٠١	٢٠١	٢٠١

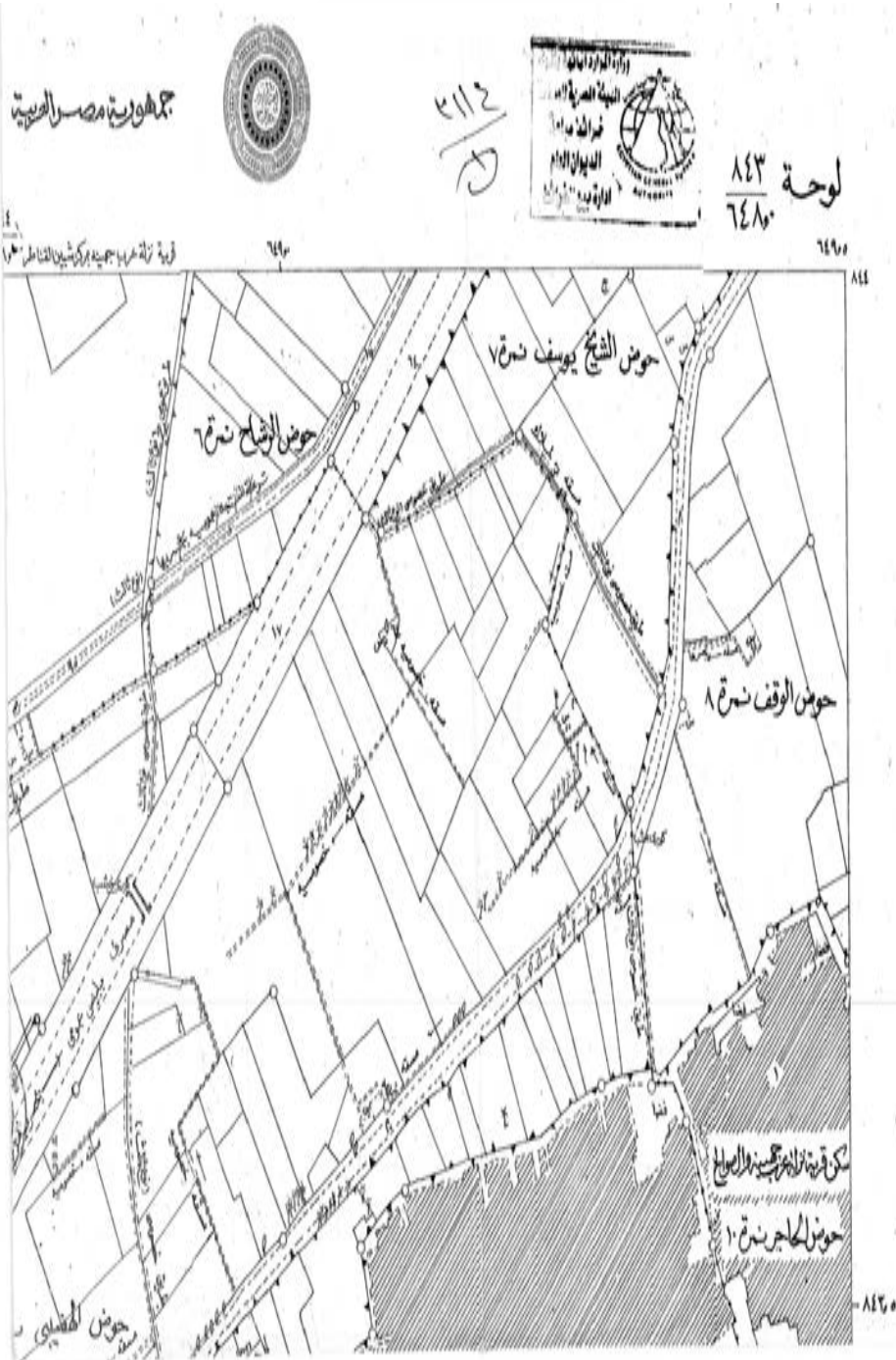
تمت الموافقة على...
 وزير الصحة العامة
 دمشق

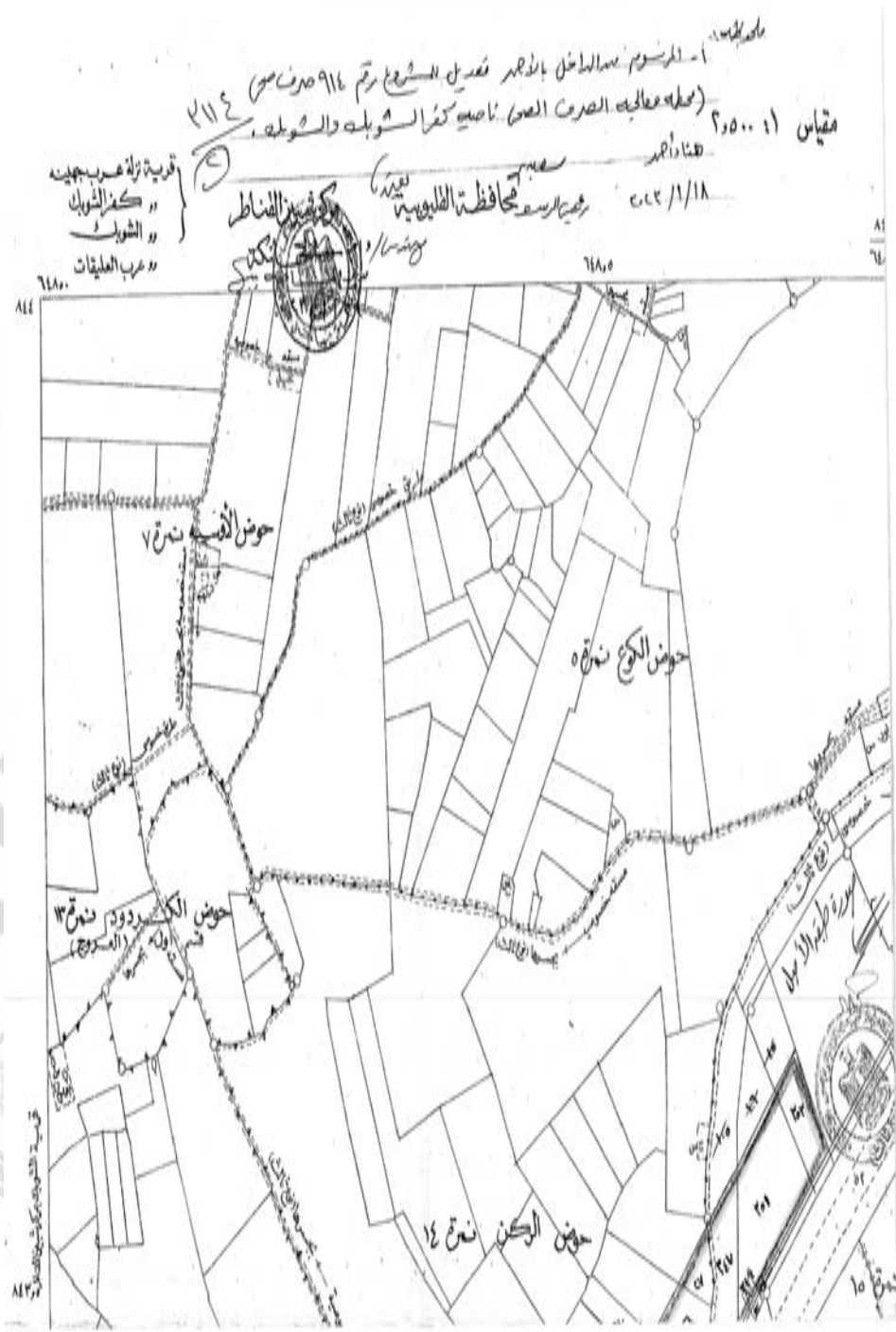


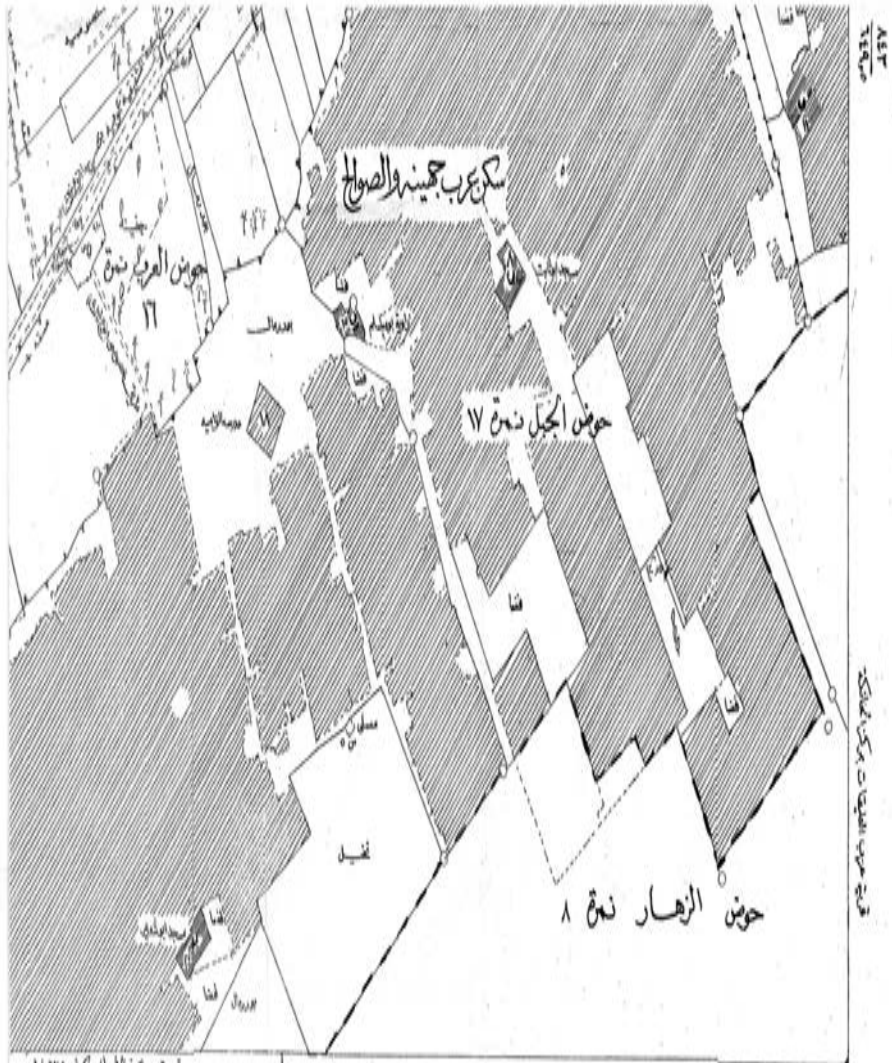
بسم الله الرحمن الرحيم
 وزير الصحة العامة
 دمشق



٢-٢
 ٢١١٤







نقطة مكدرة الشوك بكريش القطار

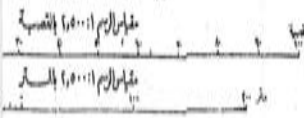
١٩٩٠

١٩٩٩

هذا المخطط لا يعبر إلا عن الأبعاد والحدود المبدئية
 لا يعبر عن القيمة الفعلية المساحة
 ويصح الخطأ عند العمل على الموقع الفعلي له نسبة ١:١٠٠
 فيما يتعلق بالخطوط المرسومة سنة ١٩٩١/٩/٢٠١٢

١١٤
 ٥

- | | | |
|------------------------|------------------------|---|
| حدود الأراضي الخرسانية | حدود الأراضي الخرسانية | حدود أراضي القنطرة
(التي لا يوجد بها أي مبنى أو منشأة) |
| المواقف | المواقف | معايير الهندسية |
| حدود الأبنية | حدود الأبنية | حدود الأراضي الخرسانية |
| الحدود | الحدود | الحدود |





٦٤٨٠٠ ٢١١٢ ٦٤٨٠٥ ٦٤٨٠٠

	طريق		خط حديد		ارتفاع
	أرض		سد		مساحة
	قناة		بركة		مسافة
	سد		محطة		مسافة
	قناة		محطة		مسافة
	قناة		محطة		مسافة

قرار رئيس مجلس الوزراء

رقم ٣١١٥ لسنة ٢٠٢٣

رئيس مجلس الوزراء

بعد الاطلاع على الدستور ؛

وعلى قانون نظام الإدارة المحلية الصادر بالقانون رقم ٤٣ لسنة ١٩٧٩
ولائحته التنفيذية ؛

وعلى القانون رقم ١٠ لسنة ١٩٩٠ بشأن نزع ملكية العقارات للمنفعة العامة
ولائحته التنفيذية ؛

وعلى قرار رئيس الجمهورية رقم ٢٧٩ لسنة ٢٠١٨ بالتفويض فى بعض
الاختصاصات ؛

وعلى قرار رئيس مجلس الوزراء رقم ١٩٥٦ لسنة ٢٠١٤ باعتبار مشروع إنشاء
المرحلة الأولى من الخط الرابع لمترو الأنفاق بالقاهرة الكبرى الواقع فى زمام محافظتى
القاهرة والجيزة من أعمال المنفعة العامة ؛

وعلى قرار رئيس مجلس الوزراء رقم ٢١٧٩ لسنة ٢٠٢١ بإضافة بعض مسطحات
الأراضى اللازمة لتنفيذ مشروع إنشاء المرحلة الأولى من الخط الرابع لمترو الأنفاق
فى نطاق محافظة الجيزة إلى أعمال المنفعة العامة الصادر بشأنها قرار رئيس مجلس
الوزراء رقم ١٩٥٦ لسنة ٢٠١٤ ؛

وبناءً على ما عرضه وزير النقل ؛

قرر:

(المادة الأولى)

يضاف إلى أعمال المنفعة العامة ، الصادر بشأنها قرار رئيس مجلس الوزراء
رقم ١٩٥٦ لسنة ٢٠١٤ المعدل بالقرار رقم ٢١٧٩ لسنة ٢٠٢١ المشار إليه ، بعض

مسطحات الأراضى والعقارات اللازمة لتنفيذ مشروع إنشاء المرحلة الأولى من الخط الرابع لمترو الأنفاق فى نطاق محافظتى القاهرة والجيزة ، وذلك على النحو الموضح بالمذكرة الإيضاحية والخرائط المساحية والكشفيين وكارتى الوصف المرفقين .

(المادة الثانية)

يُستولى بطريق التنفيذ المباشر لصالح الهيئة القومية للأنفاق على مسطحات الأراضى والعقارات الإضافية المشار إليها فى المادة السابقة ، والمبين موقعها ومساحتها وحدودها وأسماء ملاكها الظاهرين بالمذكرة الإيضاحية والخرائط المساحية والكشفيين وكارتى الوصف المرفقين .

(المادة الثالثة)

ينهى تخصيص الأراضى والعقارات المملوكة لجهات حكومية ، والموضح بيانها وملاكها الظاهرين بالخرائط المساحية والكشفيين وكارتى الوصف المرفقين ، ويعدل تخصيصها لصالح الهيئة القومية للأنفاق .

(المادة الرابعة)

يُنشر هذا القرار فى الجريدة الرسمية .

صدر برئاسة مجلس الوزراء فى ٢٣ المحرم سنة ١٤٤٥ هـ

(الموافق ١٠ أغسطس سنة ٢٠٢٣ م) .

رئيس مجلس الوزراء

دكتور/ مصطفى كمال مدبولى

وزارة النقل

مذكرة إيضاحية

لقرار رئيس مجلس الوزراء

بشأن تعديل قرار رئيس مجلس الوزراء رقم ١٩٥٦ لسنة ٢٠١٤

بتاريخ ٢٨/١٠/٢٠١٤ ، صدر قرار رئيس مجلس الوزراء رقم ١٩٥٦ لسنة ٢٠١٤ بإقرار صفة النفع العام على مشروع إنشاء المرحلة الأولى من الخط الرابع لمترو الأنفاق بمساره وجميع منشآته .

بتاريخ ٩/٢/٢٠٢١ صدر قرار رئيس مجلس الوزراء رقم ٢١٧٩ لسنة ٢٠٢١ بتعديل قرار رئيس مجلس الوزراء رقم ١٩٥٦ لسنة ٢٠١٤ بإضافة بعض مسطحات الأراضى اللازمة لتنفيذ المشروع بنطاق محافظة الجيزة .

ونظراً للطبيعة الخاصة للمشروع والتي تقتضى تعدد مواقع العمل فإنه يتعذر حصر جميع ملاك الأراضى والعقارات المتداخلة مع المشروع ومساحة ما يملكه كل منهم وما قد يتطلبه المشروع من أجزاء إضافية إلا بعد صدور القرار بتقرير صفة النفع العام وبدء أعمال اللجان المختصة فى الحصر .

يتطلب تنفيذ المشروع إضافة بعض مسطحات الأراضى بنطاق محافظتى القاهرة

والجيزة لتنفيذ الآتى :

١ - محطة الضغط العالى HVS بمساحة (٢٩٩٧٦م^٢) لتغذية خطى المترو الرابع والسادس .

٢ - أماكن للخدمة وموقف انتظار للسيارات لخدمة الركاب بنطاق محافظة القاهرة.

٣ - تعديل موقع منشأ التهوية الخاصة بمحطة مترو الجيزة .

وجدير بالذكر أنه سيتم تدبير مبلغ (٥٠) مليون جنيه وفقاً للتأشيرات العامة لموازنة الهيئة القومية للأنفاق للعام المالى ٢٠٢٢/٢٠٢٣ اللازمة للتعويضات التقديرية المبدئية للملاك الظاهرين ، وسوف يتم إيداعها خزانة الجهة المنفذة لهذا القرار خلال ثلاثة أشهر من تاريخ صدوره طبقاً لما تحدده اللجنة المختصة المشكلة بالمادة (٦) من القانون رقم ١٠ لسنة ١٩٩٠ وتعديلاته .

ولأهمية إنهاء إجراءات التنفيذ وإخلاء الأراضى على ذات المسطحات المطلوبة واعتبارها مخصصة للمنفعة العامة بصفة عاجلة اعتباراً من تاريخ نشر القرار فى الجريدة الرسمية ، يتطلب الأمر تضمين مشروع تقرير المنفعة العامة نص الاستيلاء بطريق التنفيذ المباشر على هذه الأراضى وما عليها .

مرفق طيه الآتى :

١ - كشوف الملاك الظاهرين وكروت الوصف للأراضى والعقارات المطلوب نزع ملكيتها بنطاق محافظتى القاهرة والجيزة .

٢ - عدد (٧) خرائط مساحية بالتخطيط الإجمالى للمشروع .

وفى ضوء ذلك ، نتشرف بأن نرفق طيه مشروع قرار رئيس مجلس الوزراء بتعديل القرار رقم ١٩٥٦ لسنة ٢٠١٤ بإضافة بعض المسطحات اللازمة لتنفيذ المشروع بنطاق محافظتى القاهرة والجيزة والاستيلاء عليها بطريق التنفيذ المباشر إن كانت أملاك خاصة وإنهاء تخصيص الأراضى والمباني المقامة عليها المملوكة لجهات حكومية ، وتعديل تخصيصها لصالح الهيئة القومية للأنفاق بدون مقابل طبقاً للرسومات الموضحة والخرائط المرفقة وذلك على النحو الموضح بعاليه .

وتفضلوا بقبول فائق الاحترام

وزير النقل

فريق / كامل عبد الهادى الوزير

٢١١٥
٢١١٥

كشف بيان الملاك الظاهريين لقطعي الأرض المطلوب إعادة تخصيصها لإنشاء
منشأى تهرية لمحطة مترو الجزيرة للخط الرابع لمترو أنفاق القاهرة الكبرى


٣١١٥
ر
رخص

م	الملاك الظاهر للأرض	العنوان	المساحة (م ^٢)	نوع المنشأ	المطلوب	الغرض من إعادة التخصيص
١	محافظة الجزيرة	شمارع الهرم بجوار محطة الجزيرة وأمام مبنى ني تك	٢٠٢٠	أرض فضاء	إعادة تخصيص	إنشاء منشأى تهرية لمحطة مترو الجزيرة للخط الرابع لمترو أنفاق القاهرة الكبرى



رخص

٢١١٥
٢١١٥



٢١١٥
٢١١٥

كارت وصف إعادة تقسيم

كارت رقم ١

كارت وصف إعادة تقسيم


الضمان : مشروع الترميم وإعادة هيكلة الجزيرة وأمام مبنى سي بلك

المساحة المخصصة للأرض : محافظة الجزيرة

نوع المنشأ : أرض منضمة

المساحة التكريرية : ٢٠٠ م^٢

رقم من استحداثها	بمشاريع	المساحة (م ^٢)	المساحة المخصصة للأرض (م ^٢)	الامتيازات	
				E	N
١	مبنى تهيئة لمصلحة موزة الحدود	٢٠٠	٢٠٠	٢٢١١٥,٢٣٣٦	٢٢١١٥,٢٣٣٦
٢				٢٢١١٧,٣١١٧	٢٢١١٧,٣١١٧
٣				٢٢١١٧,٧٠٠٧	٢٢١١٧,٧٠٠٧
٤				٢٢١١٧,١٣١٧	٢٢١١٧,١٣١٧
٥				٢٢١١٧,١٣١٧	٢٢١١٧,١٣١٧
٦				٢٢١١٧,١٣١٧	٢٢١١٧,١٣١٧
٧				٢٢١١٧,١٣١٧	٢٢١١٧,١٣١٧
٨				٢٢١١٧,١٣١٧	٢٢١١٧,١٣١٧
٩				٢٢١١٧,١٣١٧	٢٢١١٧,١٣١٧
١٠				٢٢١١٧,١٣١٧	٢٢١١٧,١٣١٧





٢١١٥ ر ٢٤٢



كشف بيان الملاك الظاهري للأراضي المطلوب إعادة تخصيصها

لتنفيذ محطة كهرباء الضغط العالي لتغذية الخطين الرابع والسلس لمترو أنفاق القاهرة الكبرى
وأماكن انتظار سيارات وخدمات وإنشاء محطة القساطل للخط السلس لمترو

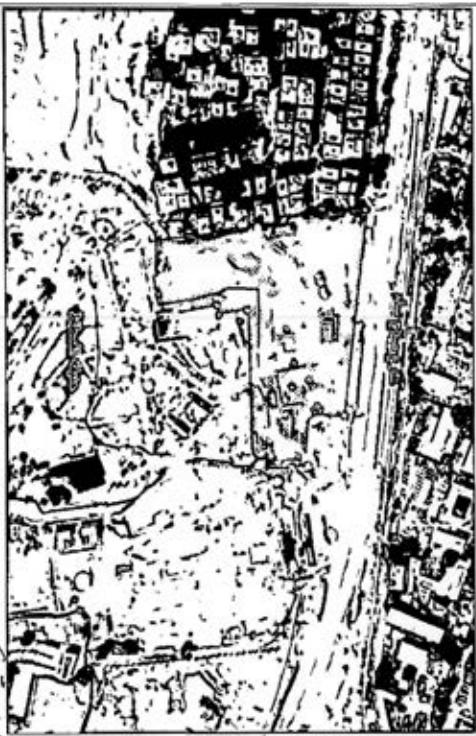
م	اسم المالك الظاهر للأرض	العنوان	المساحة المطلوبة	نوع المنقبا	الغرض من إعادة التخصيص
١	الجهز التنفيذ لمشروعات تعمير القاهرة الكبرى	طريق صلاح سالم بجوار حديقة تلال القساطل	٢٠٢٩٩٧٦	أرض قضاء بها بعض المباني	إنشاء محطة كهرباء الضغط العالي لتغذية الخطين الرابع والسلس لمترو وأماكن انتظار سيارات وخدمات وإنشاء محطة القساطل للخط السلس لمترو



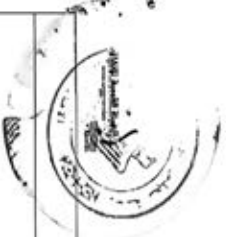
EGIS RAIL
Rail and Transport
Consultants and Engineers
Viale No. 8 105, Street 90, New Cairo, Cairo, Egypt
Tel: +202-23551179 - Fax: +202-23551179
Tel. no. 527-590-318 - Telex Register Cairo 112294

١١٢
١٠٨
١٠٤

EGIS RAIL
 Major civil Transport-Construction and engineering
 1000 Ave. of the Stars, Suite 90, New Canaan, Conn, 06840
 Tel : +202-21851179 - Fax : +202-21851139
 Tel No. 002 - 995 - 210 - 1100, Tehran Moghanjariyeh Camp 113234



رقم الترخيص	نوع الترخيص	نوع الترخيص	البيانات	
			E	N
٢٠١٩١٧٦	تخطيط	تخطيط	٣٦٨٥٧٢,٢١٦٨	٨١١١١٢,٢٥١٤
٢٠١٩١٧٧	تخطيط	تخطيط	٣٦٨٥١٤,٧١٤٧	٨١١٥٧١,٢٥٨١
٢٠١٩١٧٨	تخطيط	تخطيط	٣٦٨١١٤,٤٤٢٥	٨١١٥٧١,٢٥٥٢
٢٠١٩١٧٩	تخطيط	تخطيط	٣٦٨١١٢,٥١٢٤	٨١١٥١٤,١١٢٢
٢٠١٩١٨٠	تخطيط	تخطيط	٣٦٨١١٤,٢٠٨٨	٨١١٥١٥,٢٥٥٥
٢٠١٩١٨١	تخطيط	تخطيط	٣٦٨٤٧٢,٣٤,١١	٨١١٤٨١,٢٥٥٢
٢٠١٩١٨٢	تخطيط	تخطيط	٣٦٨١٤٥,٥٧٢٢	٨١١٤٨٥,٢٤٤١
٢٠١٩١٨٣	تخطيط	تخطيط	٣٦٨٤٧٢,٤٥,١٤	٨١١٤٧١,٢٥٨٢
٢٠١٩١٨٤	تخطيط	تخطيط	٣٦٨٤٧٢,١,٣٣١٤	٨١١٤٧١,٥٤٤٢
٢٠١٩١٨٥	تخطيط	تخطيط	٣٦٨٣٢١,٠٧٧٢	٨١١٥٧١,٢٥٨٢
٢٠١٩١٨٦	تخطيط	تخطيط	٣٦٨٣٢٠,١٤٤٤	٨١١٥٧٠,٨٤٤٢



كارت وصف إعادة الترخيص

٢٠١٩١٧٦
٢٠١٩١٧٧
٢٠١٩١٧٨
٢٠١٩١٧٩
٢٠١٩١٨٠
٢٠١٩١٨١
٢٠١٩١٨٢
٢٠١٩١٨٣
٢٠١٩١٨٤
٢٠١٩١٨٥
٢٠١٩١٨٦

كارت رقم ١

كارت وصف إعادة الترخيص

الطيران : طريق صلاح سالم بمرور حديقة نخل الأسطوخودوس

المنطقة الخاصة للطيران : المطار التجاري لمشروعات تطوير القاهرة الكبرى

نوع الترخيص : أرض خصبة، بها بعض المباني

المنطقة الترخيصية : ٢٠١٩١٧٦

رقم الترخيص : ٢٠١٩١٧٦

نوع الترخيص : تخطيط

نوع الترخيص : تخطيط

نوع الترخيص : تخطيط

نوع الترخيص : تخطيط

نوع الترخيص : تخطيط

نوع الترخيص : تخطيط

نوع الترخيص : تخطيط

نوع الترخيص : تخطيط

نوع الترخيص : تخطيط

نوع الترخيص : تخطيط

نوع الترخيص : تخطيط

نوع الترخيص : تخطيط

نوع الترخيص : تخطيط

نوع الترخيص : تخطيط

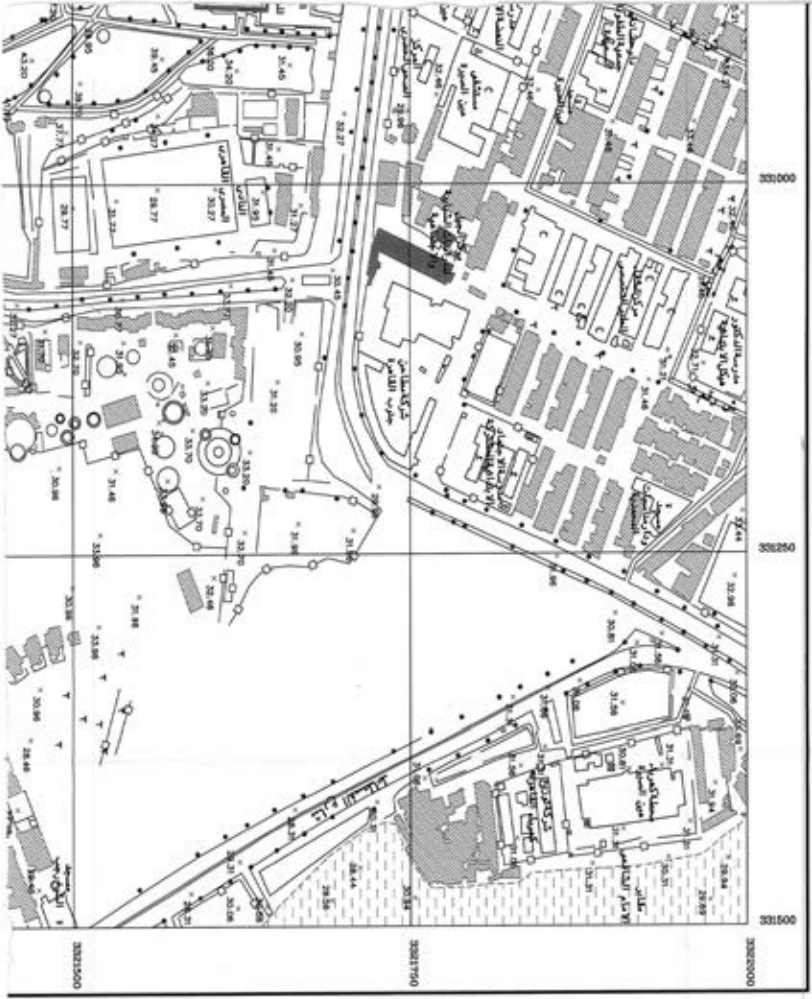
نوع الترخيص : تخطيط

نوع الترخيص : تخطيط

نوع الترخيص : تخطيط

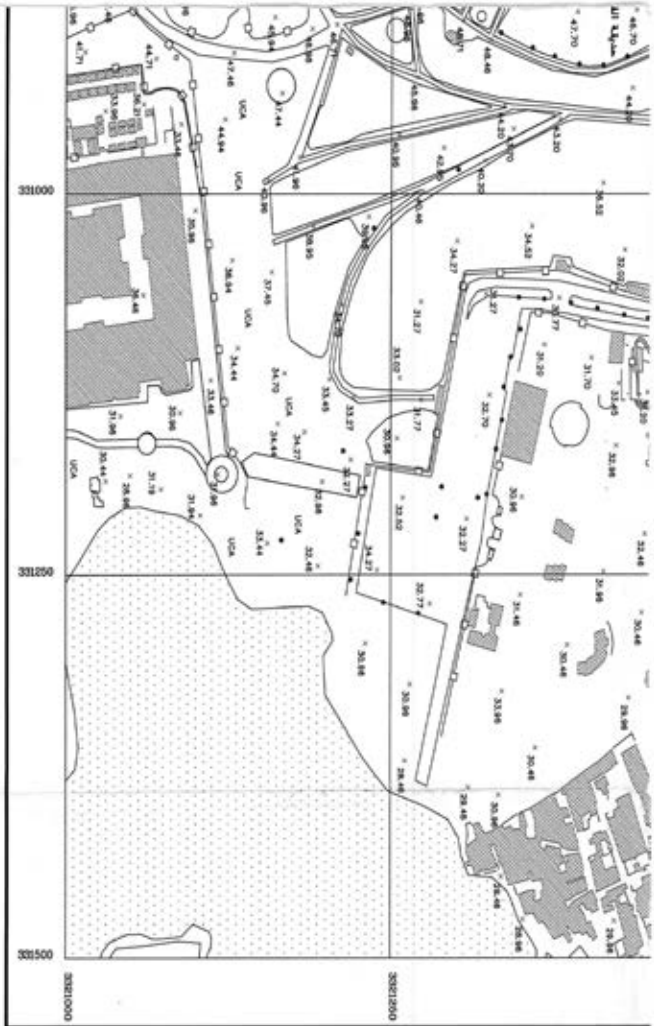
الهيئة المصرية العامة للمساحة
الإدارة العامة للخرائط الطبوغرافية

٨
٥



LEGEND

Water tank - Well	Water tank - Well
Lot - Wash	Lot - Wash
Subsoil - Marsh	Subsoil - Marsh
Wells - Palm	Wells - Palm
Cultivated area - High	Cultivated area - High
Soil of land under reclamation	Soil of land under reclamation
Sand dunes	Sand dunes
Depression - Disappearing stream	Depression - Disappearing stream
Contour	Contour
Channel	Channel
Buildings	Buildings
Government buildings	Government buildings
Factory	Factory
Wall	Wall
Track	Track
Wood - Oak	Wood - Oak
Wood - Casah	Wood - Casah
Quarry (Quartz) - Quarries	Quarry (Quartz) - Quarries
Electric power lines	Electric power lines
Electric lines	Electric lines
Telegraph	Telegraph
Pipe lines	Pipe lines
Electric pole	Electric pole



مقياس 1:500
 هذه الخريطة منتجة بمرحلة العينة المصرية الخاصة للمساحة ولا يجوز استعمالها في غير الغرض المنشأ من أجله كما لا يجوز النسخ أو التصوير منها بدون إذن كتابي من الهيئة المساحة وكل مخالف لذلك يتعرض للعقوبة المنصوص عليها في المادة ١٧١ من القانون رقم ٢٠٢ بشأن حقوق الملكية الفكرية

- ⊙ TILLOMAN POOL
- ⊙ TILL POINT
- ⊙ SPOT HEIGHT
- ⊙ HORVITIL - SPONIX
- ⊙ POLICE STATION
- ⊙ CONTEMPORARY BOUNDARIES
- ⊙ MARKET BOUNDARIES
- ⊙ VILAGE BOUNDARIES

فهرس الجرائط المجاورة
 INDEX TO ADJOINING SHEETS

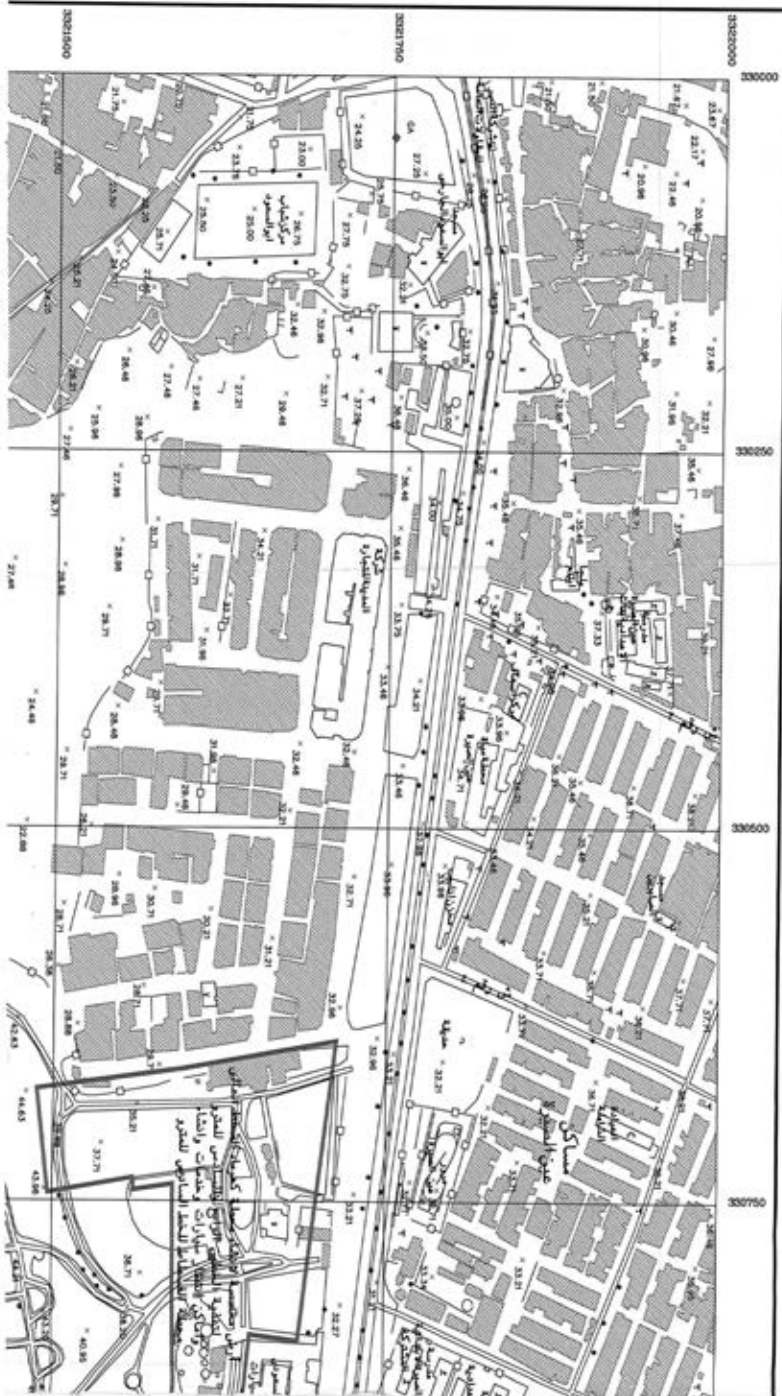
3322	3322	3322
3321.5	330	332.5
3321	3321	3321
3320.5	330	332.5
3320	3320	3320
3321.5	330	332.5

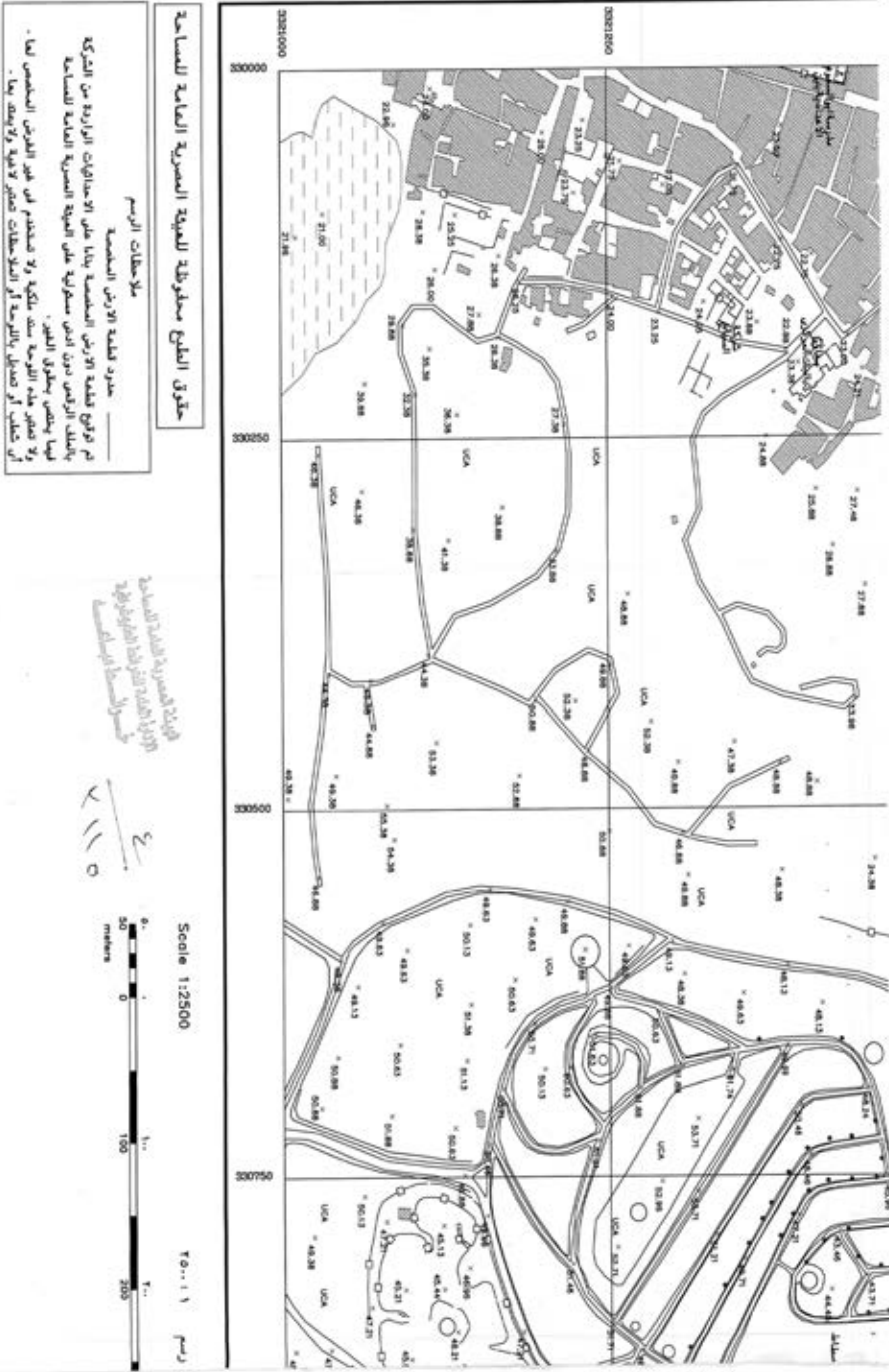
EGIS RAIL
 Map and Instrument Conditions and Expressions
 Map No. 171, 182, 183, 184, 185, 186, 187, 188, 189, 190, 191, 192, 193, 194, 195, 196, 197, 198, 199, 200, 201, 202, 203, 204, 205, 206, 207, 208, 209, 210, 211, 212, 213, 214, 215, 216, 217, 218, 219, 220, 221, 222, 223, 224, 225, 226, 227, 228, 229, 230, 231, 232, 233, 234, 235, 236, 237, 238, 239, 240, 241, 242, 243, 244, 245, 246, 247, 248, 249, 250, 251, 252, 253, 254, 255, 256, 257, 258, 259, 260, 261, 262, 263, 264, 265, 266, 267, 268, 269, 270, 271, 272, 273, 274, 275, 276, 277, 278, 279, 280, 281, 282, 283, 284, 285, 286, 287, 288, 289, 290, 291, 292, 293, 294, 295, 296, 297, 298, 299, 300, 301, 302, 303, 304, 305, 306, 307, 308, 309, 310, 311, 312, 313, 314, 315, 316, 317, 318, 319, 320, 321, 322, 323, 324, 325, 326, 327, 328, 329, 330, 331, 332, 333, 334, 335, 336, 337, 338, 339, 340, 341, 342, 343, 344, 345, 346, 347, 348, 349, 350, 351, 352, 353, 354, 355, 356, 357, 358, 359, 360, 361, 362, 363, 364, 365, 366, 367, 368, 369, 370, 371, 372, 373, 374, 375, 376, 377, 378, 379, 380, 381, 382, 383, 384, 385, 386, 387, 388, 389, 390, 391, 392, 393, 394, 395, 396, 397, 398, 399, 400, 401, 402, 403, 404, 405, 406, 407, 408, 409, 410, 411, 412, 413, 414, 415, 416, 417, 418, 419, 420, 421, 422, 423, 424, 425, 426, 427, 428, 429, 430, 431, 432, 433, 434, 435, 436, 437, 438, 439, 440, 441, 442, 443, 444, 445, 446, 447, 448, 449, 450, 451, 452, 453, 454, 455, 456, 457, 458, 459, 460, 461, 462, 463, 464, 465, 466, 467, 468, 469, 470, 471, 472, 473, 474, 475, 476, 477, 478, 479, 480, 481, 482, 483, 484, 485, 486, 487, 488, 489, 490, 491, 492, 493, 494, 495, 496, 497, 498, 499, 500, 501, 502, 503, 504, 505, 506, 507, 508, 509, 510, 511, 512, 513, 514, 515, 516, 517, 518, 519, 520, 521, 522, 523, 524, 525, 526, 527, 528, 529, 530, 531, 532, 533, 534, 535, 536, 537, 538, 539, 540, 541, 542, 543, 544, 545, 546, 547, 548, 549, 550, 551, 552, 553, 554, 555, 556, 557, 558, 559, 560, 561, 562, 563, 564, 565, 566, 567, 568, 569, 570, 571, 572, 573, 574, 575, 576, 577, 578, 579, 580, 581, 582, 583, 584, 585, 586, 587, 588, 589, 590, 591, 592, 593, 594, 595, 596, 597, 598, 599, 600, 601, 602, 603, 604, 605, 606, 607, 608, 609, 610, 611, 612, 613, 614, 615, 616, 617, 618, 619, 620, 621, 622, 623, 624, 625, 626, 627, 628, 629, 630, 631, 632, 633, 634, 635, 636, 637, 638, 639, 640, 641, 642, 643, 644, 645, 646, 647, 648, 649, 650, 651, 652, 653, 654, 655, 656, 657, 658, 659, 660, 661, 662, 663, 664, 665, 666, 667, 668, 669, 670, 671, 672, 673, 674, 675, 676, 677, 678, 679, 680, 681, 682, 683, 684, 685, 686, 687, 688, 689, 690, 691, 692, 693, 694, 695, 696, 697, 698, 699, 700, 701, 702, 703, 704, 705, 706, 707, 708, 709, 710, 711, 712, 713, 714, 715, 716, 717, 718, 719, 720, 721, 722, 723, 724, 725, 726, 727, 728, 729, 730, 731, 732, 733, 734, 735, 736, 737, 738, 739, 740, 741, 742, 743, 744, 745, 746, 747, 748, 749, 750, 751, 752, 753, 754, 755, 756, 757, 758, 759, 760, 761, 762, 763, 764, 765, 766, 767, 768, 769, 770, 771, 772, 773, 774, 775, 776, 777, 778, 779, 780, 781, 782, 783, 784, 785, 786, 787, 788, 789, 790, 791, 792, 793, 794, 795, 796, 797, 798, 799, 800, 801, 802, 803, 804, 805, 806, 807, 808, 809, 810, 811, 812, 813, 814, 815, 816, 817, 818, 819, 820, 821, 822, 823, 824, 825, 826, 827, 828, 829, 830, 831, 832, 833, 834, 835, 836, 837, 838, 839, 840, 841, 842, 843, 844, 845, 846, 847, 848, 849, 850, 851, 852, 853, 854, 855, 856, 857, 858, 859, 860, 861, 862, 863, 864, 865, 866, 867, 868, 869, 870, 871, 872, 873, 874, 875, 876, 877, 878, 879, 880, 881, 882, 883, 884, 885, 886, 887, 888, 889, 890, 891, 892, 893, 894, 895, 896, 897, 898, 899, 900, 901, 902, 903, 904, 905, 906, 907, 908, 909, 910, 911, 912, 913, 914, 915, 916, 917, 918, 919, 920, 921, 922, 923, 924, 925, 926, 927, 928, 929, 930, 931, 932, 933, 934, 935, 936, 937, 938, 939, 940, 941, 942, 943, 944, 945, 946, 947, 948, 949, 950, 951, 952, 953, 954, 955, 956, 957, 958, 959, 960, 961, 962, 963, 964, 965, 966, 967, 968, 969, 970, 971, 972, 973, 974, 975, 976, 977, 978, 979, 980, 981, 982, 983, 984, 985, 986, 987, 988, 989, 990, 991, 992, 993, 994, 995, 996, 997, 998, 999, 1000

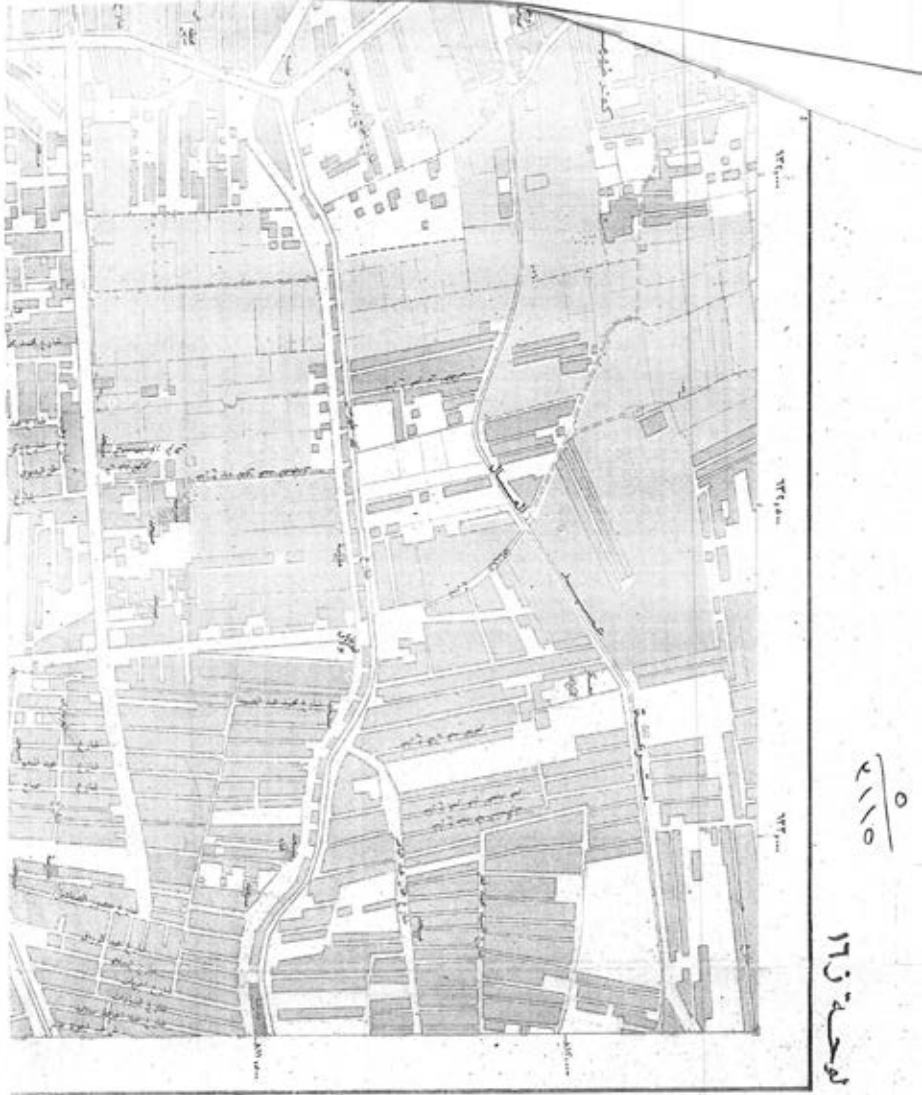


خريطة رقم
3321 / 330

محافظة القاهرة





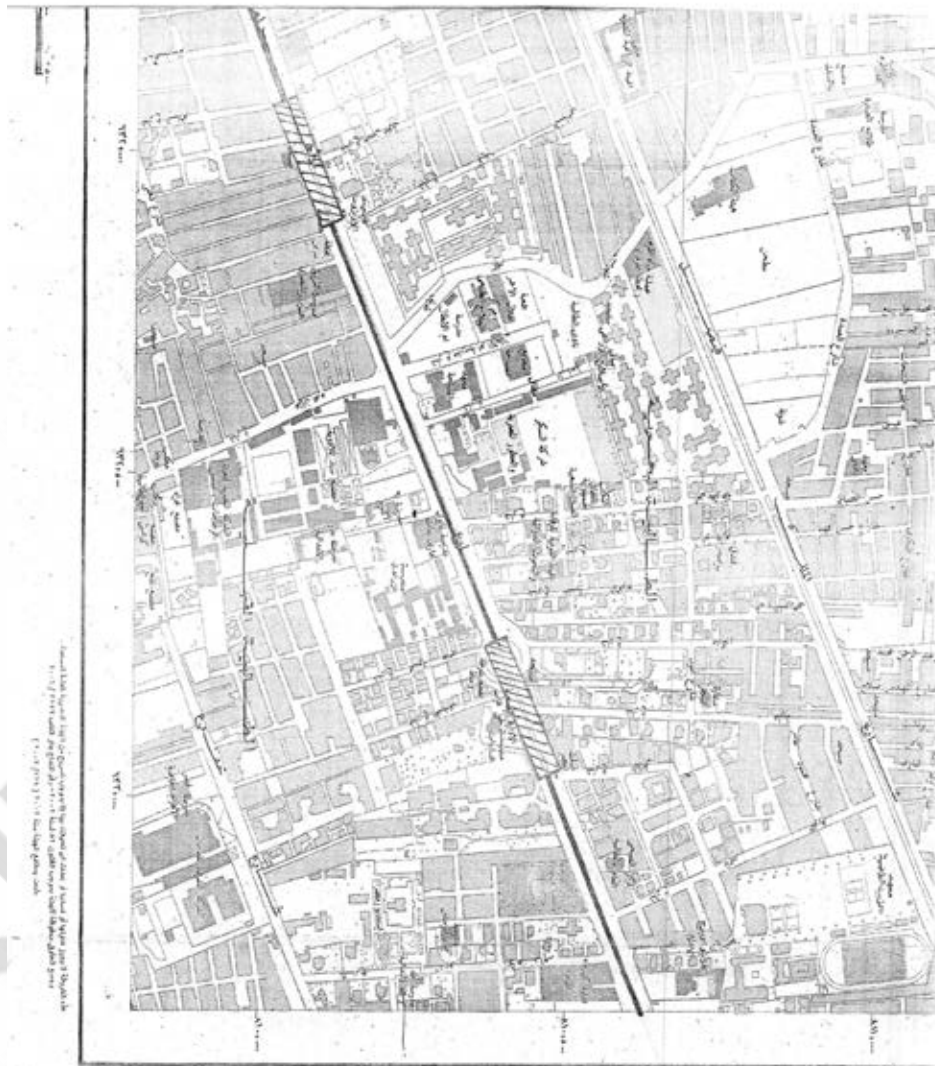


٢/١٠

نقطة ١٦

- تعليمات**
- ١- خطوط الحدود بين الممتلكات
 - ٢- خطوط الطرق العامة والخاصة
 - ٣- خطوط خطوط المياه
 - ٤- خطوط خطوط الكهرباء
 - ٥- خطوط خطوط الهاتف
 - ٦- خطوط خطوط الغاز
 - ٧- خطوط خطوط الصرف الصحي
 - ٨- خطوط خطوط النقل
 - ٩- خطوط خطوط الاتصالات
 - ١٠- خطوط خطوط الخدمات العامة





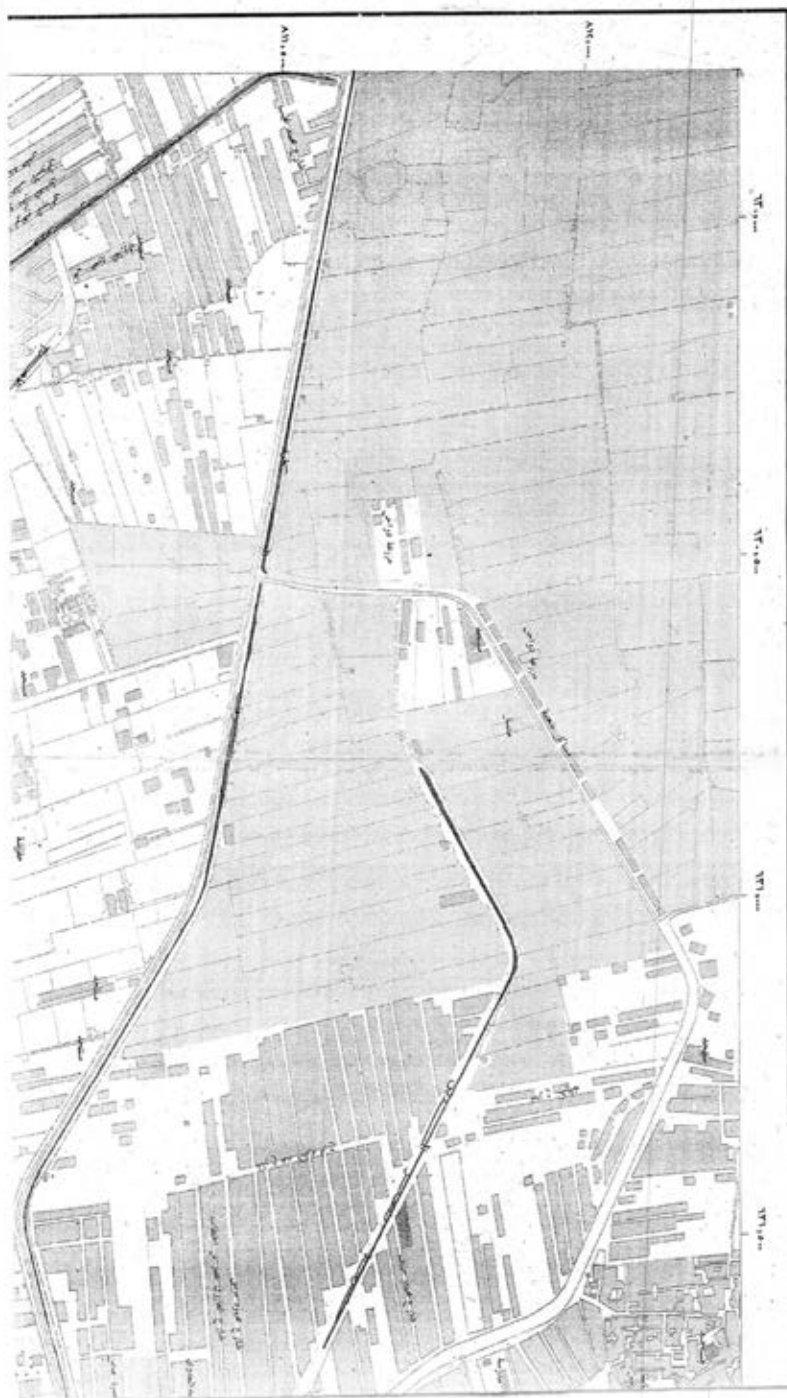
تم إعداد هذا المخطط من قبل مكتب الدراسات الهندسية والبيئية التابع لوزارة الأشغال العامة والإسكان في شهر أيلول سنة ٢٠٢٣م.
 رقم المخطط: ١٠٠٠/٢٠٢٣
 تاريخ المخطط: ١٠/٩/٢٠٢٣

- ١- مخطط الطرق
- ٢- مخطط المباني
- ٣- مخطط الحدائق
- ٤- مخطط الحدائق
- ٥- مخطط الحدائق
- ٦- مخطط الحدائق
- ٧- مخطط الحدائق
- ٨- مخطط الحدائق
- ٩- مخطط الحدائق
- ١٠- مخطط الحدائق

١٥	١٥	١٥
١٥	١٥	١٥
١٥	١٥	١٥

٢/١٥





محافظة الغربية

١٠٠

مركز الغربية





تم إعداد هذا المخطط في ضوء الخطة العامة للمحطة التي أقرتها اللجنة الوطنية للمطارات في ١٠/١٠/٢٠١٠م وتحت إشراف اللجنة الوطنية للمطارات التي أقرتها اللجنة الوطنية للمطارات في ١٠/١٠/٢٠١٠م.

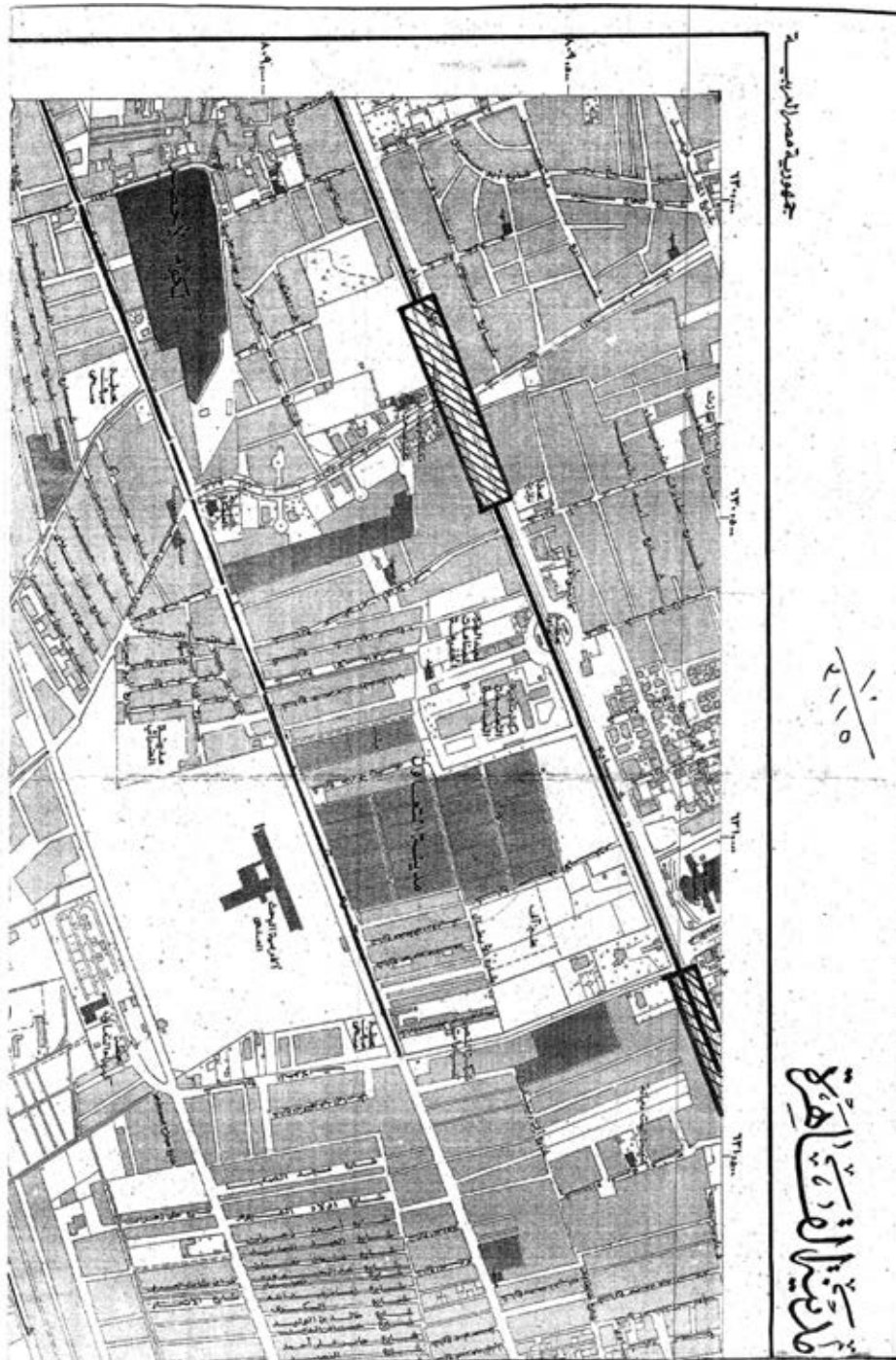
١- المباني
 ٢- المباني الملونة
 ٣- المباني الكرتونية
 ٤- المباني الملونة
 ٥- المباني الملونة
 ٦- المباني الملونة
 ٧- المباني الملونة
 ٨- المباني الملونة
 ٩- المباني الملونة
 ١٠- المباني الملونة

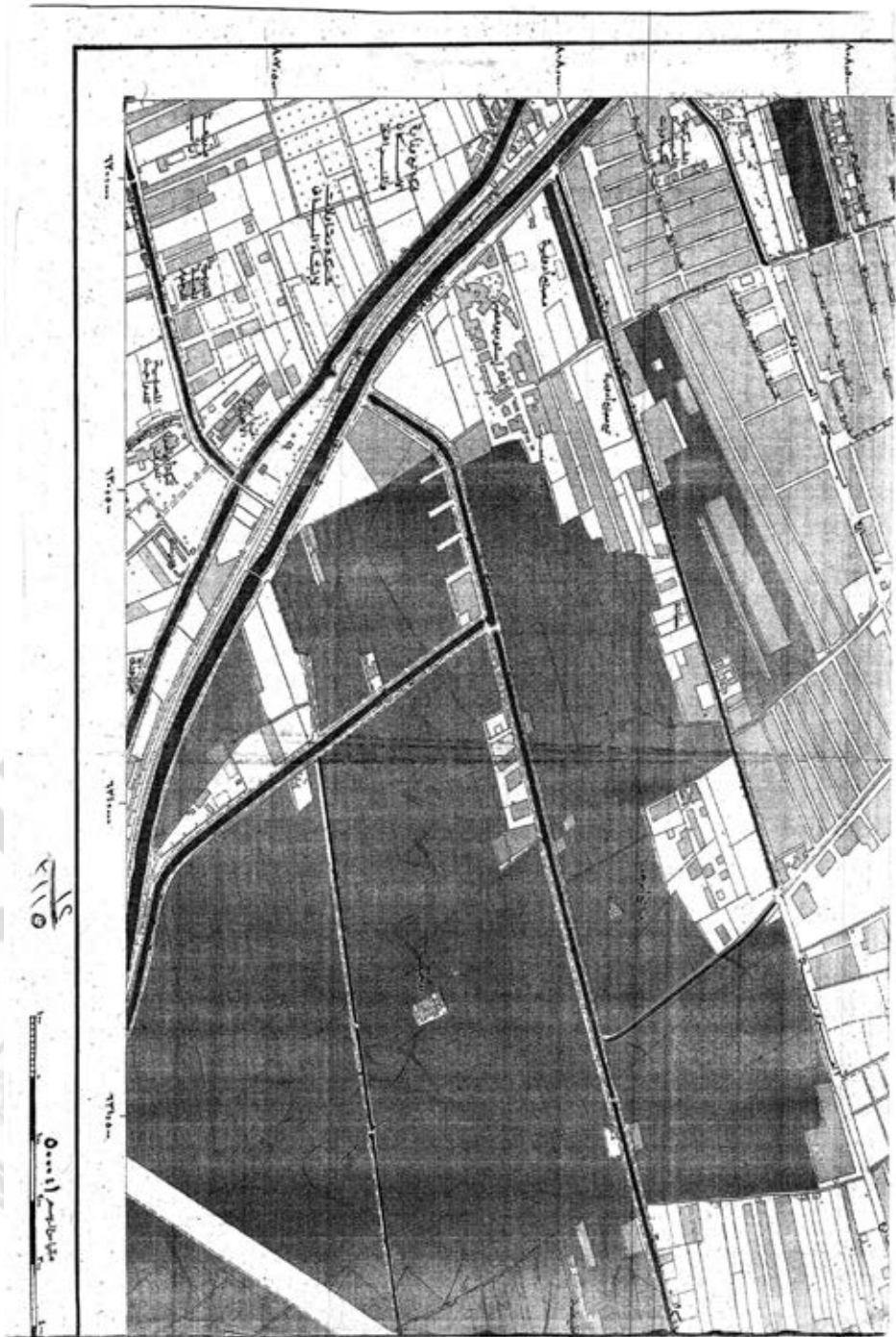
١٧٦	١٧٧	١٧٨	١٧٩
١٨٠	١٨١	١٨٢	١٨٣
١٨٤	١٨٥	١٨٦	١٨٧

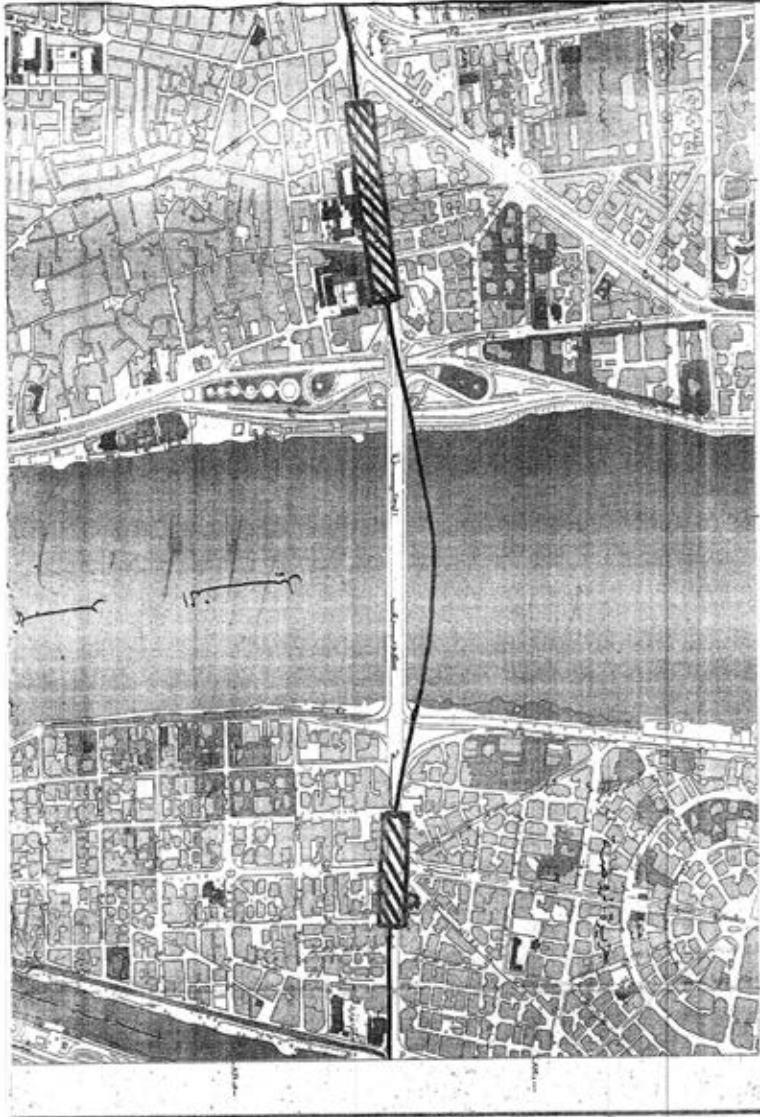
١١
 ١١١٠



حكومة
 السعودية





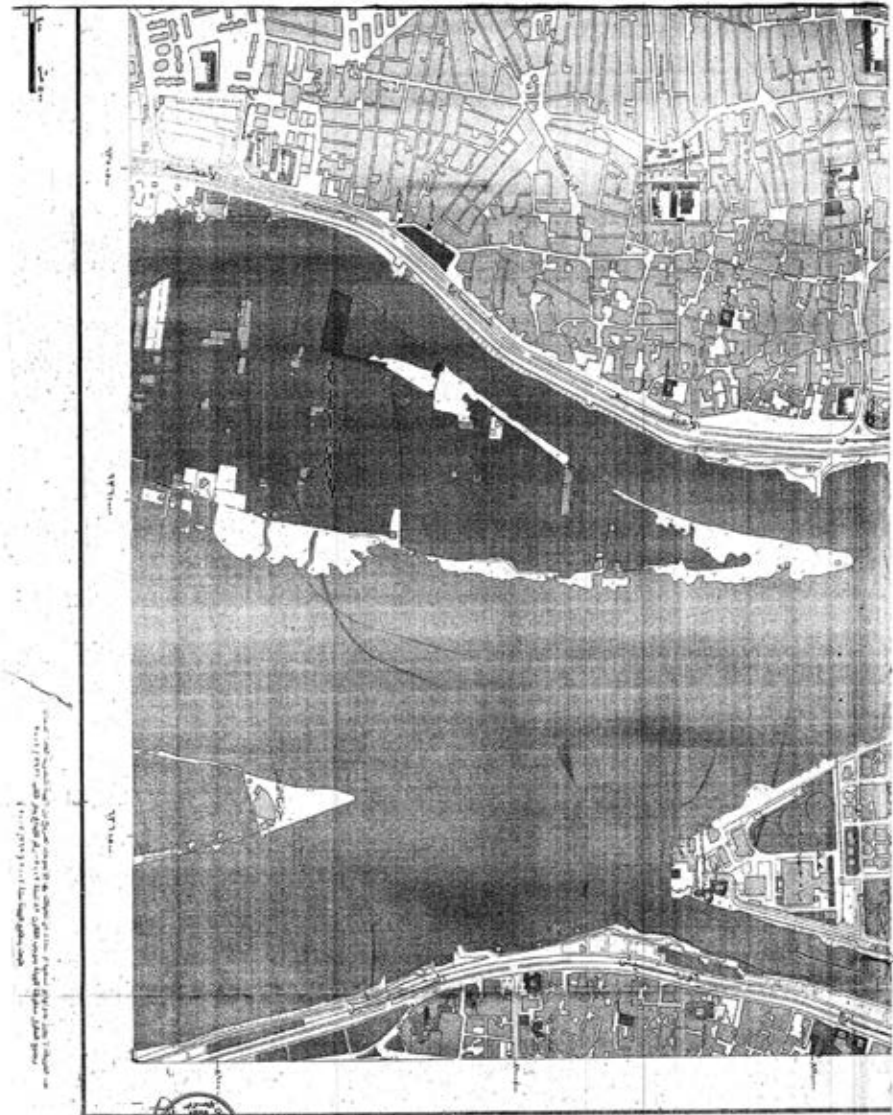


نسخة ١٦٥

- تعليمات
- خطوط حدود الأحياء والبلديات
 - خطوط الطرق الرئيسية والثانوية
 - خطوط الطرق المحلية
 - خطوط الطرق الفرعية
 - خطوط الطرق المشاة
 - خطوط الطرق للسيارات
 - خطوط الطرق للحافلات
 - خطوط الطرق للدراجات
 - خطوط الطرق للمشاة
 - خطوط الطرق للسيارات
 - خطوط الطرق للحافلات
 - خطوط الطرق للدراجات
 - خطوط الطرق للمشاة



١٦٥



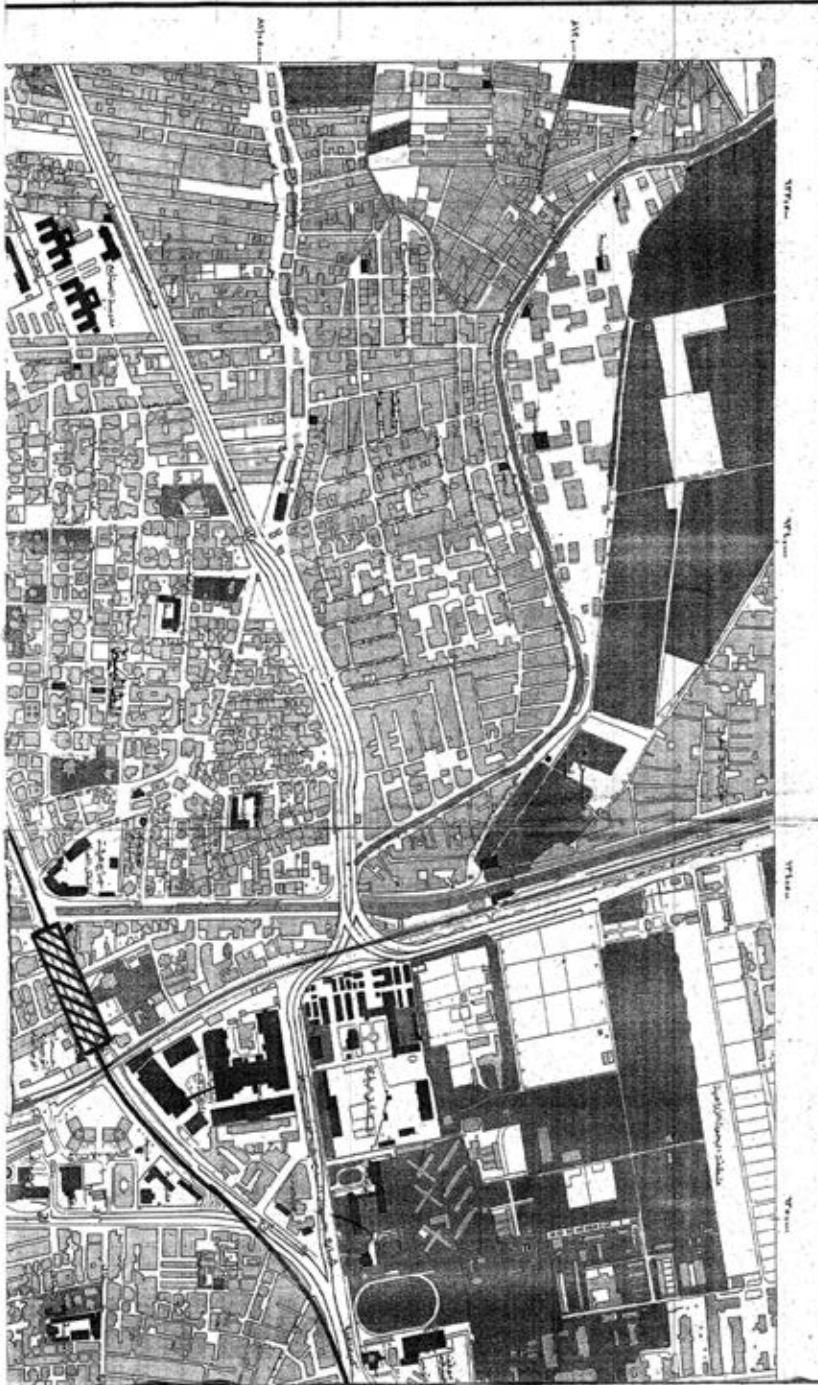
تم إعداد هذه الخطة بناءً على الصور الجوية الملتقطة في شهر ١٢ من سنة ٢٠٢٢م، وذلك بهدف تحديث الخطة الحضرية للمنطقة المذكورة.



١٥
—————
٢١١٥

١٥	١٥	١٥	١٥
١٦	١٦	١٦	١٦
١٧	١٧	١٧	١٧

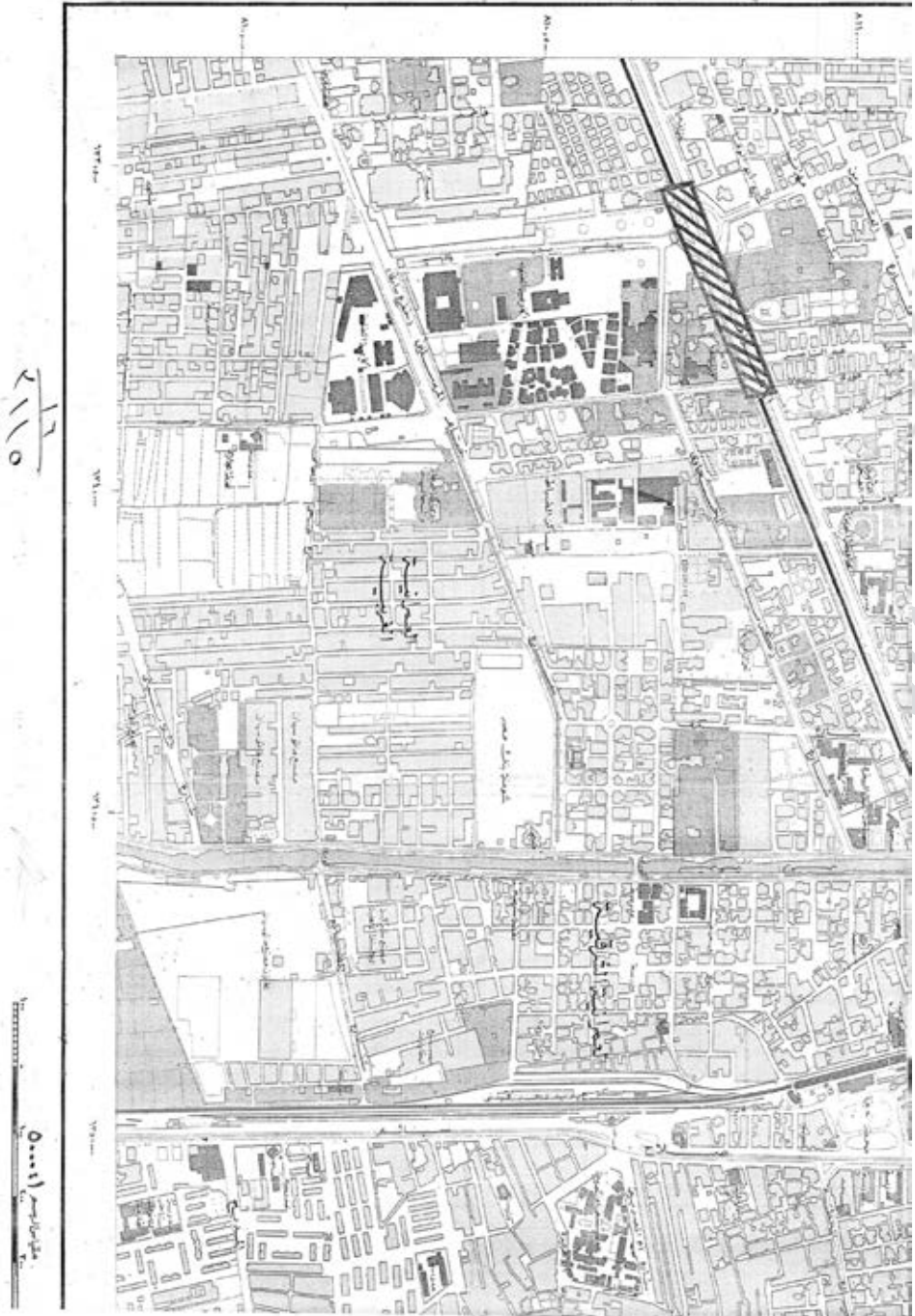
- تم إعداد هذه الخطة بناءً على الصور الجوية الملتقطة في شهر ١٢ من سنة ٢٠٢٢م، وذلك بهدف تحديث الخطة الحضرية للمنطقة المذكورة.
- المساحة الكلية
 - المساحة المبنية
 - المساحة الخضراء
 - المساحة المفتوحة
 - المساحة المائية
 - المساحة الزراعية
 - المساحة الصناعية
 - المساحة التجارية
 - المساحة السكنية
 - المساحة الخدمية
 - المساحة الترفيهية
 - المساحة التعليمية
 - المساحة الصحية
 - المساحة الثقافية
 - المساحة الرياضية
 - المساحة الدينية
 - المساحة العسكرية
 - المساحة الأثرية
 - المساحة البيئية
 - المساحة السياحية
 - المساحة النقلية
 - المساحة الخدماتية
 - المساحة الأمنية
 - المساحة الاستراتيجية
 - المساحة التكنولوجية
 - المساحة الابتكارية
 - المساحة المستقبلية



جمهورية مصر العربية

١١٥
٣

مركز القاهرة



٢١١٥

٥٠٠١١



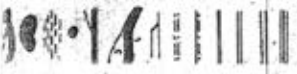
نسخة ١٢

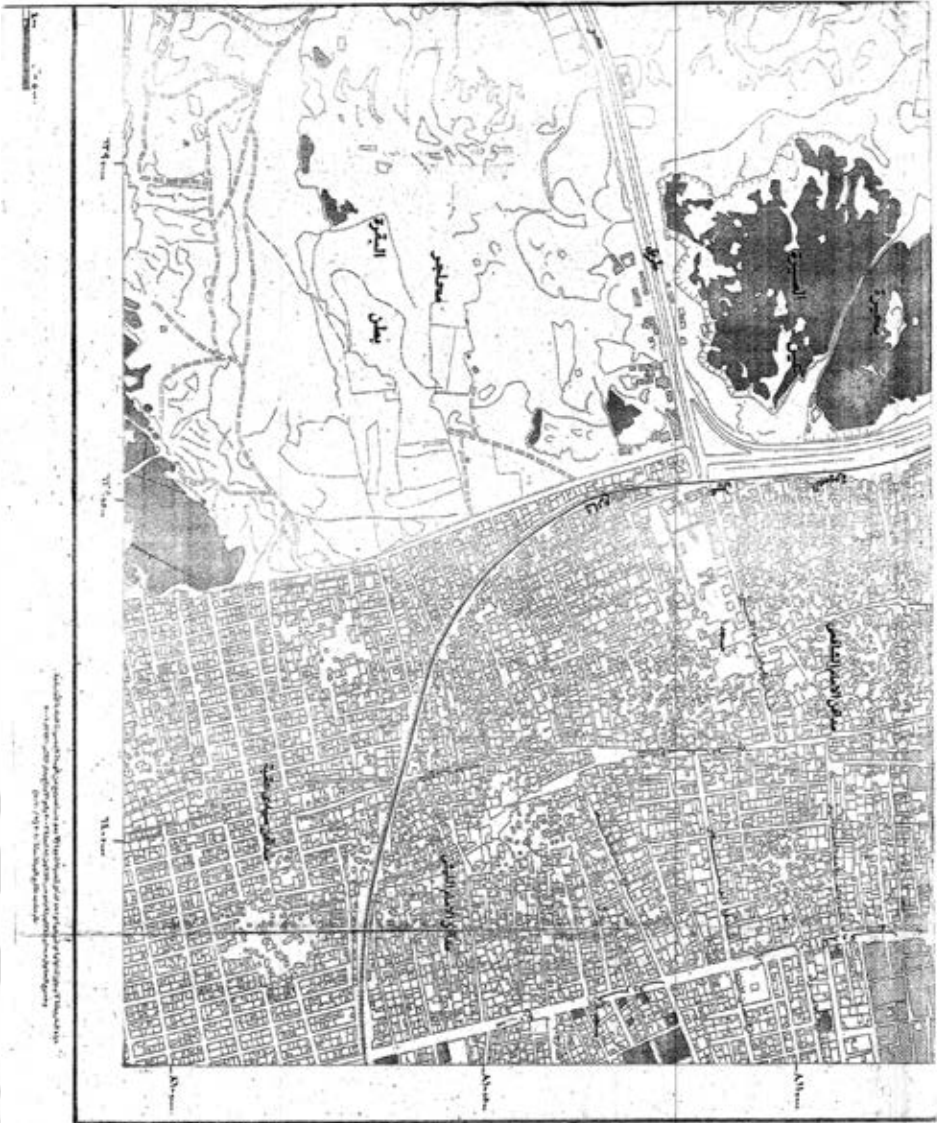
مجلس الوزراء
الجمهورية اللبنانية
الوزارة الداخلية
البلديات
١٢

شعارات



٢
/ ٢
/ ٥

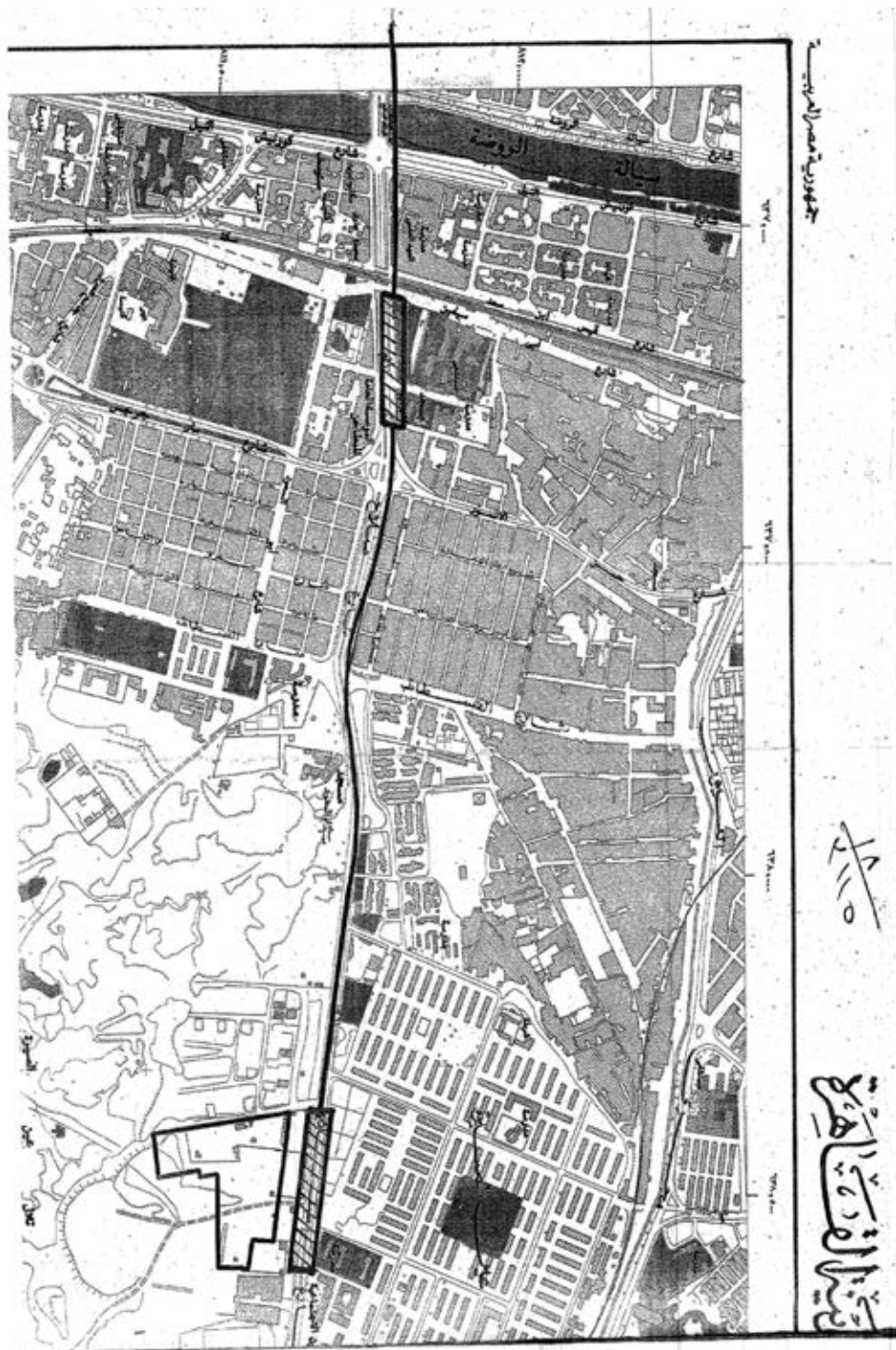


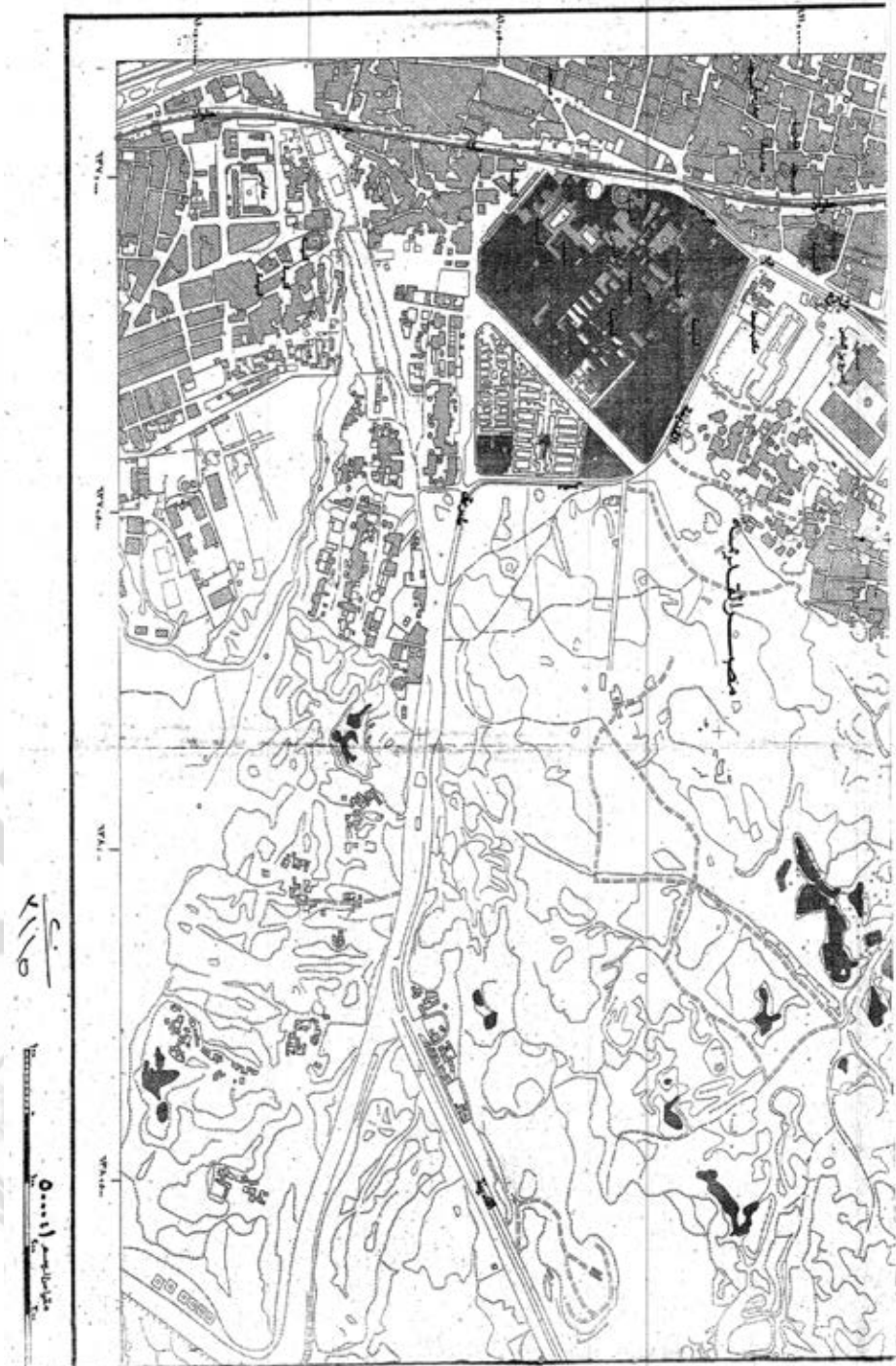


١٩
٢١١٥

١٥	١٥	١٥
١٦	١٦	١٦
١٧	١٧	١٧

١٥
١٦
١٧
١٨
١٩
٢٠
٢١
٢٢
٢٣
٢٤
٢٥
٢٦
٢٧
٢٨
٢٩
٣٠
٣١
٣٢
٣٣
٣٤
٣٥
٣٦
٣٧
٣٨
٣٩
٤٠
٤١
٤٢
٤٣
٤٤
٤٥
٤٦
٤٧
٤٨
٤٩
٥٠
٥١
٥٢
٥٣
٥٤
٥٥
٥٦
٥٧
٥٨
٥٩
٦٠
٦١
٦٢
٦٣
٦٤
٦٥
٦٦
٦٧
٦٨
٦٩
٧٠
٧١
٧٢
٧٣
٧٤
٧٥
٧٦
٧٧
٧٨
٧٩
٨٠
٨١
٨٢
٨٣
٨٤
٨٥
٨٦
٨٧
٨٨
٨٩
٩٠
٩١
٩٢
٩٣
٩٤
٩٥
٩٦
٩٧
٩٨
٩٩
١٠٠







لوحة ١٧



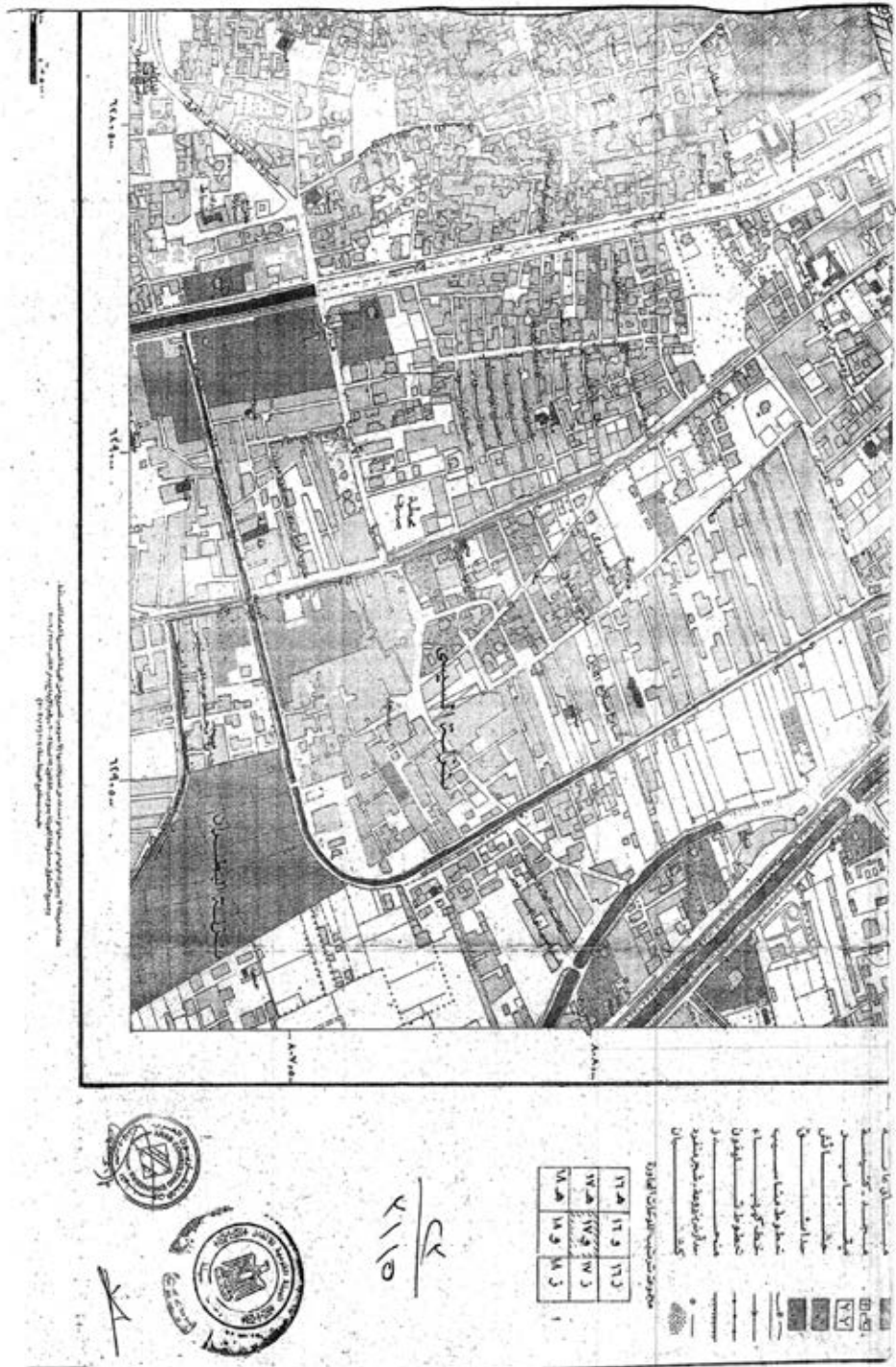
٢١٥

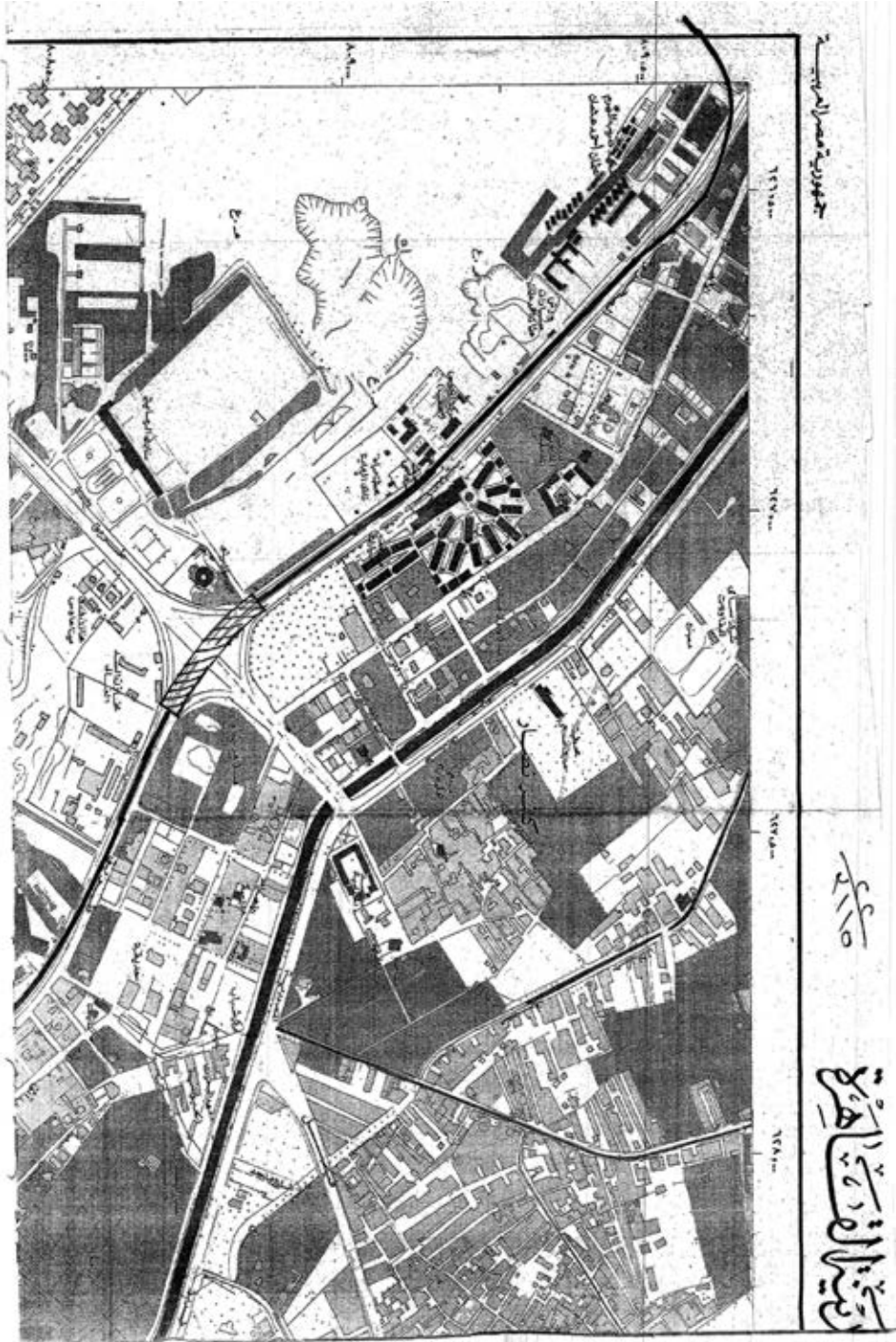


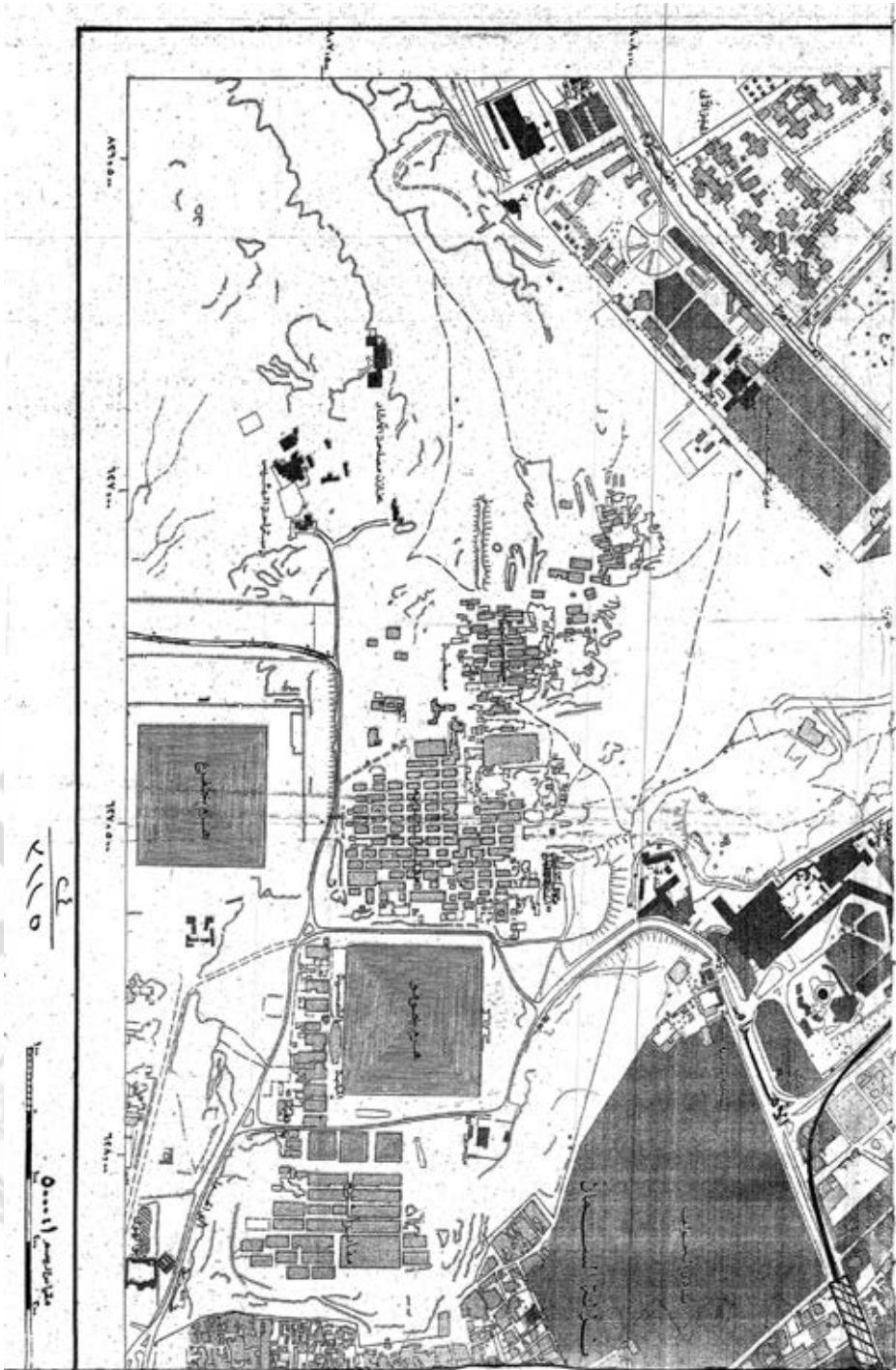
تعليمات

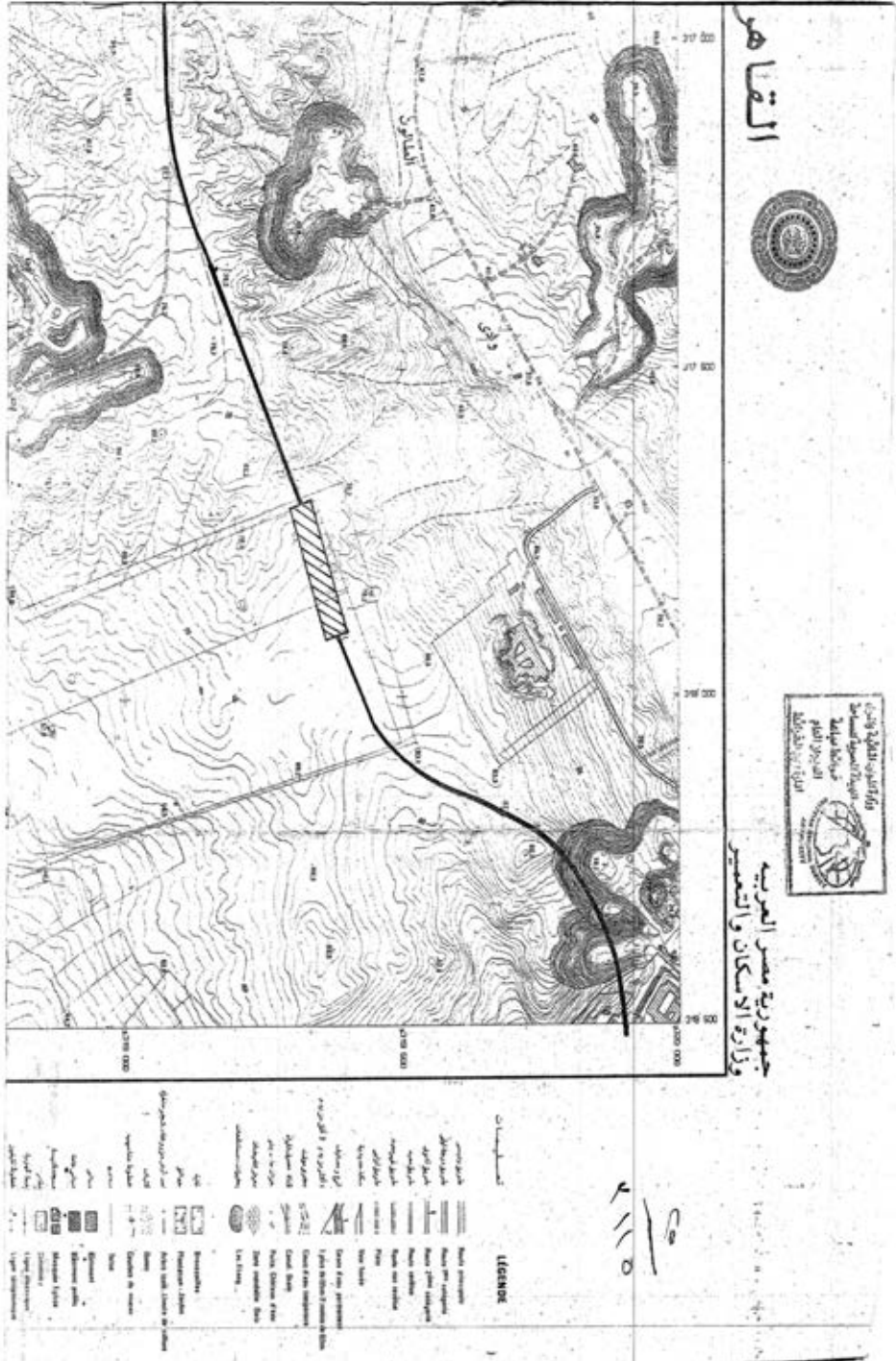
تعليمات
تحت إشراف اللجنة التنفيذية
للسياسة العامة والتخطيط
والبناء
على أساس خطة التنمية
الوطنية
التي أعدتها اللجنة
التنفيذية
للسياسة العامة والتخطيط
والبناء
في شهر كانون الثاني
سنة ٢٠٠٠
م

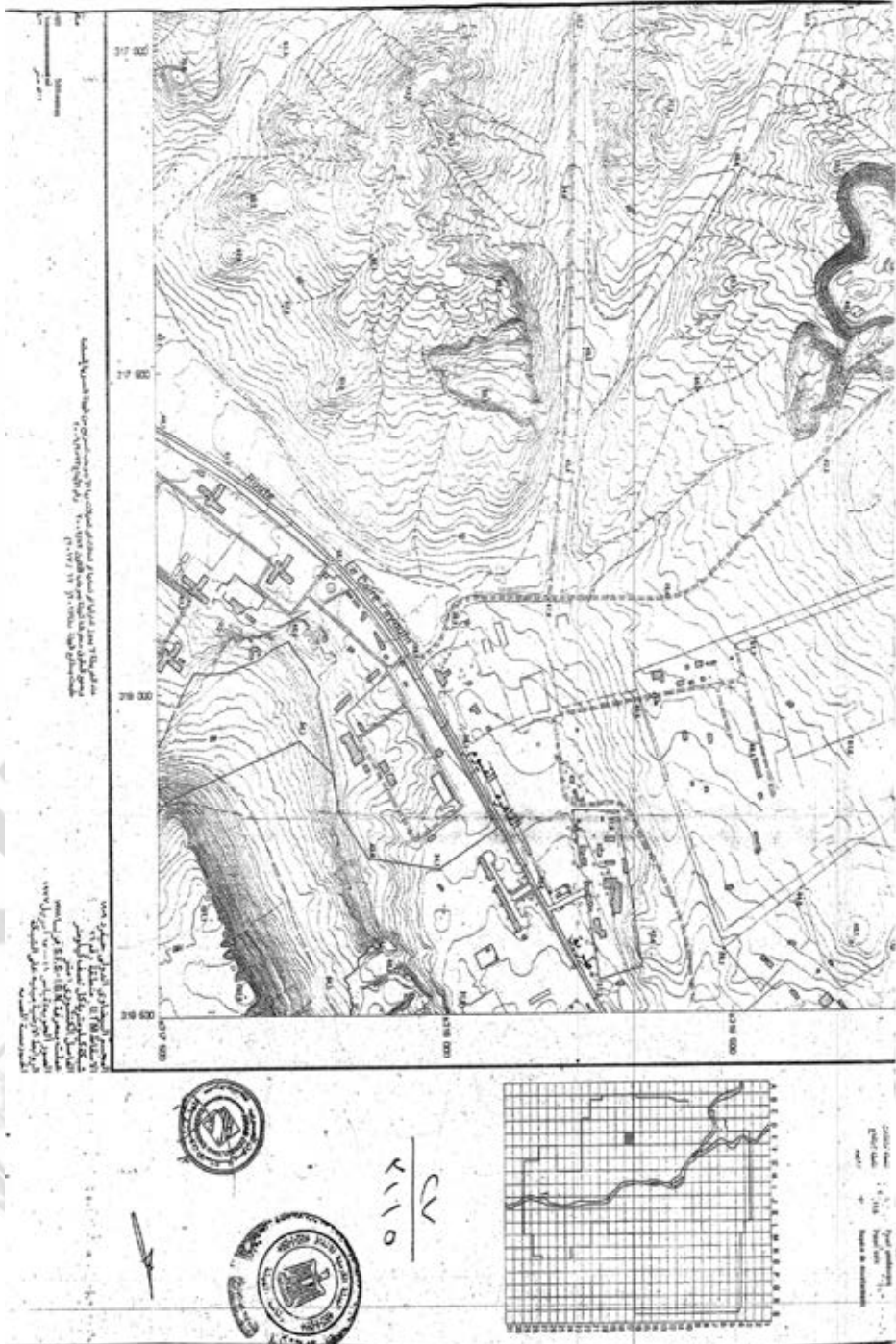


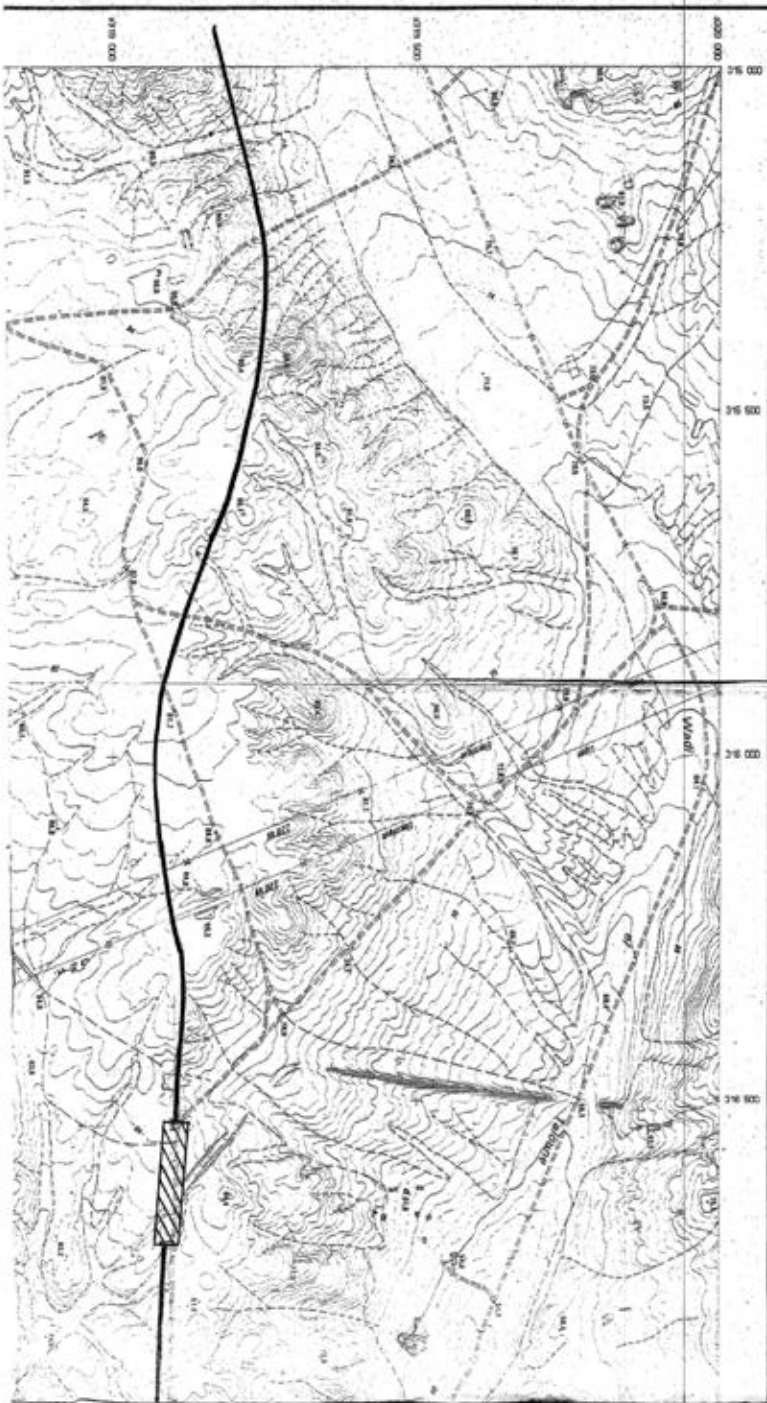












REPUBLIC ARABE D'EGYPTE
Ministère de l'Habitat et de la Reconstruction

BLOC U.T.M. 36-45 663
COUPURE 36-5-90 1327

LE CAIRE E 17

١٧
١٧
١٧



طبعت بالهيئة العامة لشؤون المطابع الأميرية

رئيس مجلس الإدارة

محاسب / أشرف إمام عبد السلام

رقم الإيداع بدار الكتب ٦٥ لسنة ٢٠٢٣

٧٠٩ - ٢٠٢٣/٩/٧ - ٢٠٢٣/٢٥١٨٤



طوره الإلكتروني لا يعطى لها عدد التناول