

جمهورية مصر العربية



رَأْسُ السَّنَةِ الْجُمْهُورِيَّةِ

الجريدة الرسمية

الثمن ١٥ جنيهاً

السنة السادسة والستون	الصادر في ٢٤ ذى القعدة سنة ١٤٤٤ هـ الموافق (١٣ يونية سنة ٢٠٢٣ م)	العدد ٢٣ مكرر (ب)
--------------------------	---	----------------------

قرار رئيس مجلس الوزراء

رقم ٢٣٣٩ لسنة ٢٠٢٣

رئيس مجلس الوزراء

بعد الاطلاع على الدستور ؛

وعلى قانون حماية الآثار الصادر بالقانون رقم ١١٧ لسنة ١٩٨٣ وتعديلاته ولائحته التنفيذية ؛

وعلى قرار رئيس الجمهورية رقم ٢٦٩ لسنة ٢٠١٨ بتشكيل الوزارة وتعديلاته ؛
وعلى قرار رئيس مجلس الوزراء رقم ١٠٦٨ لسنة ٢٠٠١ باعتبار الأراضي المملوكة للدولة البالغ مساحتها (٤٧ فداناً و١٨ قيراطاً) الواقعة ضمن القطع أرقام (١٥٧ ، ١٦٠ ، ١٦٢ ، ١٦٥ ، ١٦٦) بحوض تل سان دبقورقم (٣) بناحية سان الحجر - مركز الحسينية - محافظة الشرقية من الأراضي الأثرية ؛

وعلى قرار رئيس مجلس الوزراء رقم ٢٤٦٢ لسنة ٢٠٢٢ بشأن إعادة تنظيم المجلس الأعلى للآثار ؛

وعلى موافقة اللجنة الدائمة للآثار المصرية بجلستها المنعقدتين فى ٢٠١٩/٢/٢٤ ، و ٢٠٢٠/٧/٢٦ ؛

وبناءً على ما عرضه وزير السياحة والآثار ؛

قرر:

(المادة الأولى)

يُستبدل بنص المادة الأولى من قرار رئيس مجلس الوزراء رقم ١٠٦٨

لسنة ٢٠٠١ المشار إليه النص الآتى :

«تعتبر أرضاً أثرية التل الأثرى والمدخل لطريق تل دبقو الأثرى بناحية قرية سان الحجر القبلية ، مركز الحسينية - محافظة الشرقية ، والبالغ مساحتهما (١٥٦ فداناً و١٩ قيراطاً و٥ أسهم) ، والموضحين الحدود والمعالم بالمذكرة الإيضاحية والخرائط المساحية وكشفى الإحداثيات المرفقين .

(المادة الثانية)

تُستبدل بالخريطة المساحية المرفقة بقرار رئيس مجلس الوزراء رقم ١٠٦٨ لسنة ٢٠٠١ المشار إليه الخرائط المساحية وكشفى الإحداثيات المرفقين بهذا القرار.

(المادة الثالثة)

يُنشر هذا القرار فى الجريدة الرسمية ، ويعمل به من اليوم التالى لتاريخ نشره .

صدر برئاسة مجلس الوزراء فى ٢٤ ذى القعدة سنة ١٤٤٤ هـ

(الموافق ١٣ يونية سنة ٢٠٢٣ م) .

رئيس مجلس الوزراء

دكتور/ مصطفى كمال مدبولى



وزارة السياحة والآثار

مذكرة إيضاحية

لمشروع قرار رئيس مجلس الوزراء

بتعديل القرار رقم ١٠٦٨ لسنة ٢٠٠١ باعتبار حوض تل صان دبقو الأثرى
بناحية قرية صان الحجر القبلىة - مركز الحسينية بمحافظة الشرقية أرضًا أثرية
تنص المادة (٣) من قانون حماية الآثار الصادر بالقانون رقم ١١٧ لسنة ١٩٨٣

والمستبدلة بالقانون رقم ٩١ لسنة ٢٠١٨ على :

تعتبر أرضًا أثرية الأراضى المملوكة للدولة التى اعتبرت أثرية بمقتضى قرارات
أو أوامر سابقة على العمل بهذا القانون ، أو التى يصدر باعتبارها كذلك قرار من
رئيس مجلس الوزراء بناءً على عرض الوزير المختص بشئون الآثار ، ويجوز بقرار من
رئيس مجلس الوزراء - بناءً على عرض الوزير المختص بشئون الآثار - إخراج أية
أرض من عداد الأراضى الأثرية أو أراضى المنافع العامة للآثار إذا ثبت للمجلس خلوها
من الآثار ، أو أصبحت خارج أراضى خط التجميل المعتمد للآثار .

كما تنص المادة (٦٧) من اللائحة التنفيذية للقانون سالف الذكر الصادرة

بالقرار الوزارى رقم ٧١٢ لسنة ٢٠١٠ والمعدلة بقرار وزير الآثار رقم ٣٦٥

لسنة ٢٠١٨ على :

« تشكل بقرار من الوزير لجننتان دائمتان مختصتان بالآثار هما اللجنة الدائمة للآثار
المصرية واليونانية والرومانية ، واللجنة الدائمة للآثار الإسلامية والقبطية واليهودية » .

كما تنص المادة (٧٠) من ذات اللائحة التنفيذية على :

« تختص اللجننتان ، كل فيما يخصه ، بالنظر فى كل ما يتعلق بشئون الآثار ،

وعلى الأخص الموضوعات الآتية :

٥ - الموافقة على تحديد حرم الأثر، وخطوط التجميل، والمناطق المتاخمة، ومحيط بيئة الأثر، والأراضى المعتبرة منافع عامة «آثار» والمطلوب إخضاعها».

سبق وأن صدر قرار رئيس مجلس الوزراء رقم ١٠٦٨ لسنة ٢٠٠١ ونص على :

«تعتبر أرضاً أثرية الأراضى المملوكة للدولة البالغ مساحتها (٤٧ فداناً و١٨ قيراطاً) والواقعة ضمن القطع أرقام (١٥٧، ١٦٠، ١٦٢، ١٦٥، ١٦٦) بحوض تل سان دبقو رقم (٣) بناحية سان الحجر - مركز الحسينية بمحافظة الشرقية والموضحة حدودها ومعالمها بالمذكرة الإيضاحية والخريطة المساحية المرفقتين».

جاء بمحضر المعاينة المحرر بتاريخ ٢٠١٩/١/١٠ ما يلى :

١ - يقع تل آثار دبقو طبقاً لاستمارة (٢٠١) مساحة قديمة بالقطعة (١٦١) مساحة قديمة يقابلها حديثة القطعة (ص٨) بحوض تل سان دبقو نمرة (٣) قسم ستة وعشرون بإجمالى مسطح (٩١ فداناً و١٨ قيراطاً و١٤ سهماً).

٢ - صدر قرار الضم رقم ١٠٦٨ لسنة ٢٠٠١ يقع بالقطع أرقام (١٥٧، ١٦٠، ١٦٢، ١٦٥، ١٦٦) والتي يقابلها ضم القطعة (٨) مساحة حديثة بحوض تل سان دبقو نمرة (٣) قسم ستة وعشرون بإجمالى مسطح (٤٧ فداناً و١٨ قيراطاً).

٣ - بناءً على الرفع المساحى بمعرفة المساحة العامة وإرشاد المنطقة الأثرية تبين أنه يوجد مسطح (١٥ فداناً و٧ قيراط و٢٠ سهماً) هو امتداد طبيعى للتل الأثرى مطلوب ضمه للمنافع العامة آثار ويقع ضمن القطع المساحية الحديثة أرقام ٢، ٣

والقطعة (١٠) بحوض تل سان دبقو نمرة (٣) قسم ستة وعشرون .

٤ - بناءً على المحضر المحرر فى ٢٠١٥/٢/٢ والخاص بضم أرض أملاك دولة (أرض غير أثرية) مطلوب ضمها كمدخل وطريق تل آثار دبقو والصادر لها موافقة اللجنة الدائمة للآثار المصرية فى ٢٦/٨/٢٠١٥ بإجمالى مسطح (فدان واحد و٢٢ قيراطاً و١٩ سهماً) يقع ضمن القطعة (٣) بحوض تل صان دبقو نمرة (٣) قسم ستة وعشرون .

وفى ضوء ما ورد بالتقرير العلمى ، وتأشيرة الإدارة المركزية لآثار الوجه البحرى ، وكتاب منطقة آثار الشرقية باستصدار قرار ضم موحد لتل آثار دبقو بمسطح (١٥٦ فداناً و١٩ قيراطاً و٥ أسهم) الواقعة بالقطع المساحية صـ (٨ ، ٢ ، ٣ ، ١٠) بحوض تل صان دبقو نمرة (٣) قسم ستة وعشرون بناحية قرية صان الحجر القبلىة - مركز الحسينية بمحافظة الشرقية ، وأن هذا المسطح عبارة عن الأرض الأثرية البالغ مسطحها (١٥٤ فداناً و٢٠ قيراطاً و١٠ أسهم) بالإضافة إلى الأرض غير الأثرية كمدخل وطريق بمسطح (فدان واحد و٢٢ قيراطاً و١٩ سهماً) (أملاك الدولة) .

وحيث وافقت اللجنة الدائمة للآثار المصرية بجلستها المنعقدتين بتاريخ ٢٠١٩/٢/٢٤ ، ٢٠٢٠/٧/٢ على ضم مساحة (١٥٦ فداناً و١٩ قيراطاً و٥ أسهم) والتي هى عبارة عن الأراضى الأثرية بمسطح (١٥٦ فداناً و٢٠ قيراطاً و١٠ أسهم) بالإضافة إلى الأرض غير الأثرية كمدخل وطريق بمسطح (فدان واحد و٢٢ قيراطاً و١٩ سهماً) (أملاك الدولة) .

لذلك

فقد أعد مشروع القرار المرفق ويتشرف وزير السياحة والآثار برفعه للتفضل بالنظر في إصداره حال الموافقة .

وزير السياحة والآثار

أحمد عيسى



صورة الكارثونية لإيطاليا عند التناول

مديرية المساحة بالشرفية

مكتب المراجعة والمسايل

كشف أحداتيات ثل دبقو طبقا لرفع الطبيعة

٢٠٢٣ و ٢٠٢٢

النقطة	شماليات	شرقيات
١	٩٢٢٧٩٦.٤٨٠٠	٧٠٧٧٢٤.٩٦٠٠
٢	٩٢٢٨١٩.٨٢٧٢	٧٠٧٧٩٣.٦٥٠١
٣	٩٢٢٩١٣.٩٠٠٠	٧٠٧٧٩٢.٨٠٠٠
٤	٩٢٢٩٣١.١٠٠٠	٧٠٧٧٩٦.٤٠٠٠
٥	٩٢٢٨٣٥.٣٠٩٥	٧٠٧٨٣٩.٢٠٠٠
٦	٩٢٢٨٦١.٢٩٩٢	٧٠٧٩١٥.٦٤٣٠
٧	٩٢٢٨٢٤.٢٣٥٠	٧٠٧٩٢٥.٥٧٨٠
٨	٩٢٢٨١٧.٦٠٣٠	٧٠٧٩٩٧.٩٦٢٠
٩	٩٢٢٦٨٥.٣٤٧٠	٧٠٨٠٠٠.٨٢٧٠
١٠	٩٢٢٧٧٧.٦٩٧٠	٧٠٨٠٩١.٠٢٨٠
١١	٩٢٢٧٧٠.٥٥٤٠	٧٠٨٠٩٩.٠٨٩٩
١٢	٩٢٢٦٤٢.٠٣٥٠	٧٠٨٢٥١.٧٩٦٠
١٣	٩٢٢٦٦٥.٠٠٠٠	٧٠٨٤٢١.٦٠٠٠
١٤	٩٢٢٦٣٢.٠٧٠٠	٧٠٨٤٧٩.٢٤١٠
١٥	٩٢٢٥٨٣.٩٤٦٠	٧٠٨٥٥.١١٠٠
١٦	٩٢٢٥٥٣.٩٤٤٢	٧٠٨٥٦٦.٢٥٥٢
١٧	٩٢٢٤٧٤.٤٠٠٠	٧٠٨٦٣١.٧٠٠٠
١٨	٩٢٢٣٥٨.٩٠٠٠	٧٠٨٦٣٣.٦٠٠٠
١٩	٩٢٢٠٨٤.١٠٠٠	٧٠٨٧٣٧.٦٠٠٠
٢٠	٩٢٢٠٠٠.٠٠٠٠	٧٠٨٤٦٠.٩٠٠٠
٢١	٩٢١٩٠٩.١٠٠٠	٧٠٨٤٣٣.٦٠٠٠
٢٢	٩٢١٩٧٨.٦٠٠٠	٧٠٨٤١٣.٣٠٠٠
٢٣	٩٢١٩٠٣.٤٠٠٠	٧٠٧٩٦٢.١٠٠٠
٢٤	٩٢٢٣٣.٤٠٠٠	٧٠٧٨٠٦.٦٠٠٠
٢٥	٩٢٢٣٥٠.١٠٠٠	٧٠٧٧٨٢.٧٠٠٠
٢٦	٩٢٢٤١٤.٦٠٠٠	٧٠٧٧٣.٥٠٠٠
٢٧	٩٢٢٤٢٦.٦٠٠٠	٧٠٧٧١٩.٦٠٠٠
٢٨	٩٢٢٤٣٠.٥١٤٠	٧٠٧٧٠.٥٩٦٠
HT	٩٢٢٤٨١.٦٢٤٠	٧٠٨١٧.٤١٠٠
HT	٩٢٢٤٣٨.٧١١٠	٧٠٨١٤٧.٧٧٣٥

٢٠٢٣



وزارة الدولة لشؤون الأثار
إدارة الأثار المصرية
مصلحة آثار البحرية
إدارة المساحة والاملاك

٢٠٢٣ / ٢ / ٢

احداثيات تقريبيه للارض المطلوب ضمها كمدخل وطريق لتل دبلو الأثرى
ضمن القطعة ٣ بحوض تل صان ودبلو نمرة ٣ قسم ستة وعشرون
ومحرر لها محضر ضم فى ٢٠١٥ / ٢ / ٢

المنطقه	Y	X
١	٩٢١٢٧١.٥٧٧٣	٧٠٨٠٥٧.٥٤٠٩
٢	٩٢١٢٦٦.٤٠٤٣	٧٠٨٠٤٥.٨٥٥٦
٣	٩٢١٨٥٢.٧٢٠٠	٧٠٧٨٠٦.٨٤٦٣
٤	٩٢١٨٥٨.٥١٠٧	٧٠٧٨١٧.١٤٦٨

احداثيات تقريبيه لمدخل وطريق تل دبلو والواقع ضمن حرم مصرف رمسيس

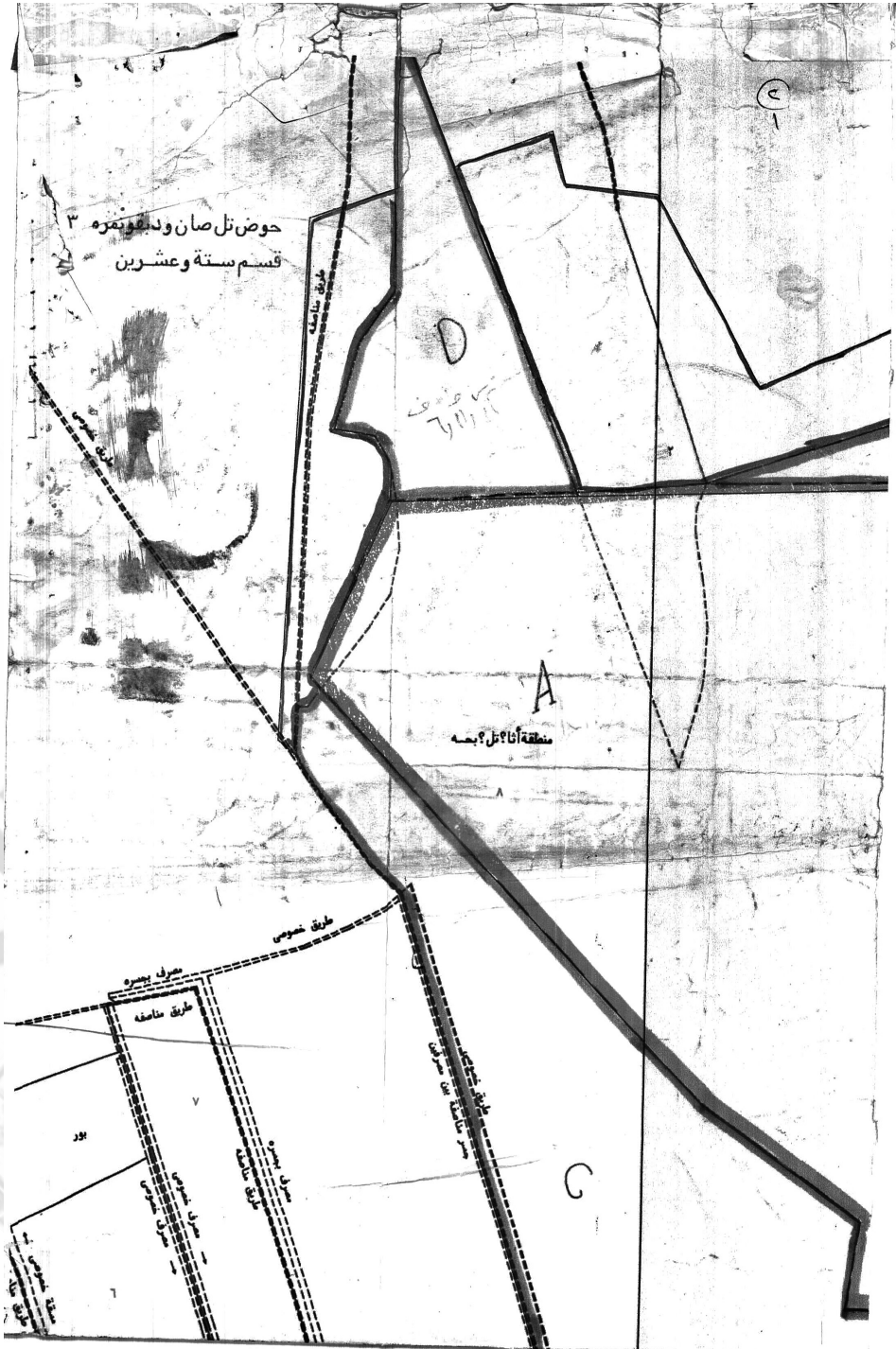
المنطقه	Y	X
١	٩٢١٢٧١.٥٧٧٣	٧٠٨٠٥٧.٥٤٠٩
٢	٩٢١٢٦٦.٤٠٤٣	٧٠٨٠٤٥.٨٥٥٦
٣	٩٢١٢١٠.٤١٠٧	٧٠٨٠٦٨.٦٨١٢
٤	٩٢١٢١٥.٢٩٢٨	٧٠٨٠٨٠.٥٩٣٧

بمعرفةى ا

مدير مساحه واملاك آثار الشرقية

٢٠١٥

احمد صلاح محمد



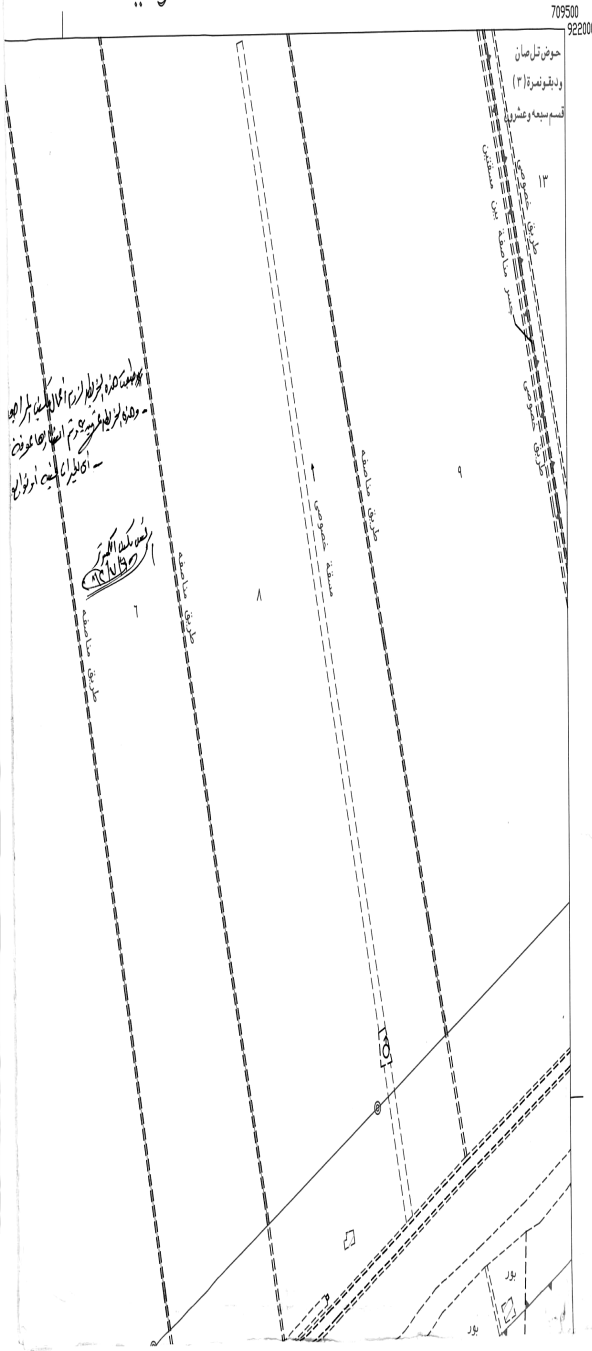
محافظة الشرقية

جمهورية مصر العربية

ARAB REPUBLIC OF EGYPT



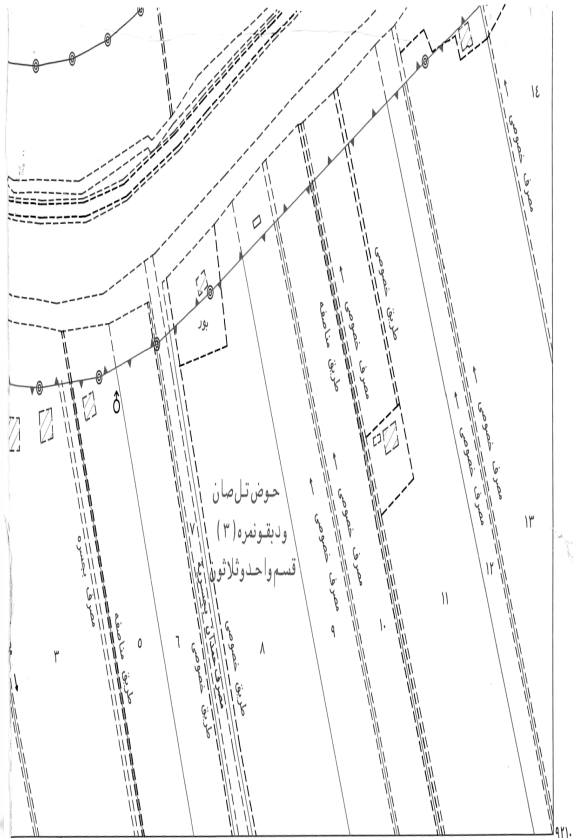
EGYPTIAN GENERAL SURVEY
AUTHORITY



إصطلاحات مساحية

	حد فاصل للقطع
	معالم طبوغرافية
	حدود الأحواض
	حدود القرى
	حدود المراكز
	حدود المحافظات
	حدود عوائد الأملاك
	حدود المدن
	حد ملكية سور بناء
	سور بناء
	سكك حديد الحكومة الفريدة
	سكك حديد الحكومة الترتيبي
	علامة مشروعات
	(وجدت بالطبيعة و أخذت في الإعتبار)
	(لا وجود لها بالطبيعة)
	علامات رمزية للمساحة
	نقطة GPS
	علامة تاء د.

1235
2434



مسقة	مسقة
مصرف	مصرف
⊙	ساقية
⊖	ضريح
⊕	مسجد
⊕	كنيسة
⊕	معد
⊕	بربخ ماسورة
⊕	أرض نضيل
⊕	البساتين و الجناين
▨	سكن أو مبان
⊕	جنازة مسلمين
⊕	جنازة نصارى
⊕	جنازة يهود

١٣

٤٠٠
400
متر

دليل اللوحات المجاورة

INDEX TO ADJOINING SHEETS

922 V.٦,٥	922 V.٨,٠	922 V.٩,٥
921 V.٦,٥	921 V.٨,٠	921 V.٩,٥
92٠ V.٦,٥	92٠ V.٨,٠	92٠ V.٩,٥

وزارة الأشغال العامة والموارد المائية

الهيئة المصرية العامة للمساحة

مشروع المساحة والخرائط

Plot Date: 2002/01/23

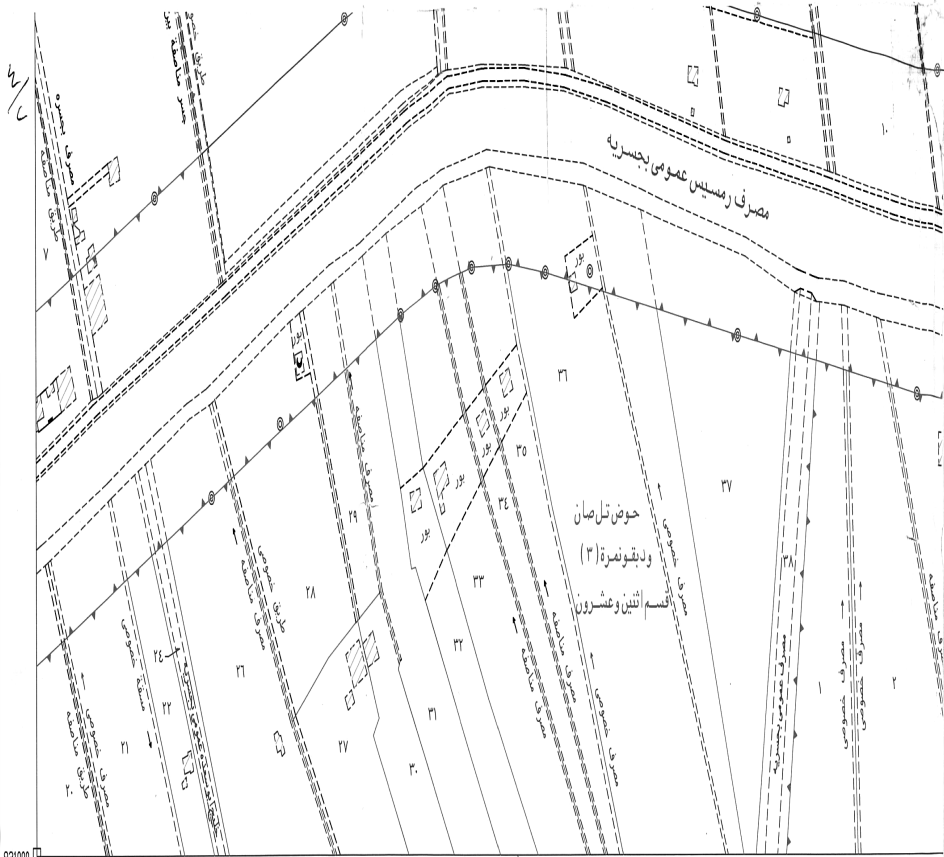
تاريخ الطبع ٢٠٠٢/١/٢٣

Map sheet Number

خريطة رقم :

921/708.0

٩٢١/٧٠٨,٠

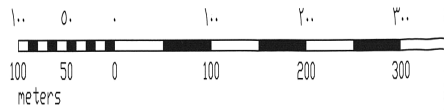


دليل حدود الحياض والزمادات INDEX TO BOUNDARIES



Scale 1:2500

مقياس رسم ٢٥٠٠:١



تاريخ الرفع المساحي	القرية
١٩٩٤	صان الحجر القبلية

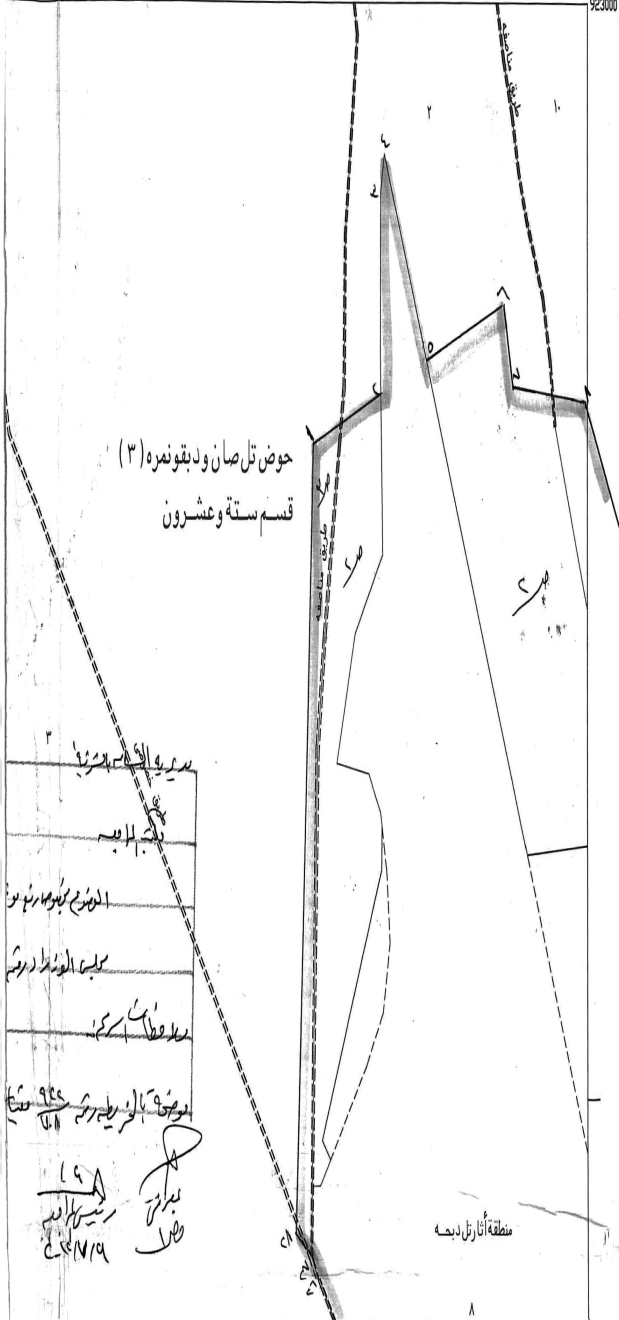
محافظة الشرقية

708000
923000

جمهورية مصر العربية
ARAB REPUBLIC OF EGYPT



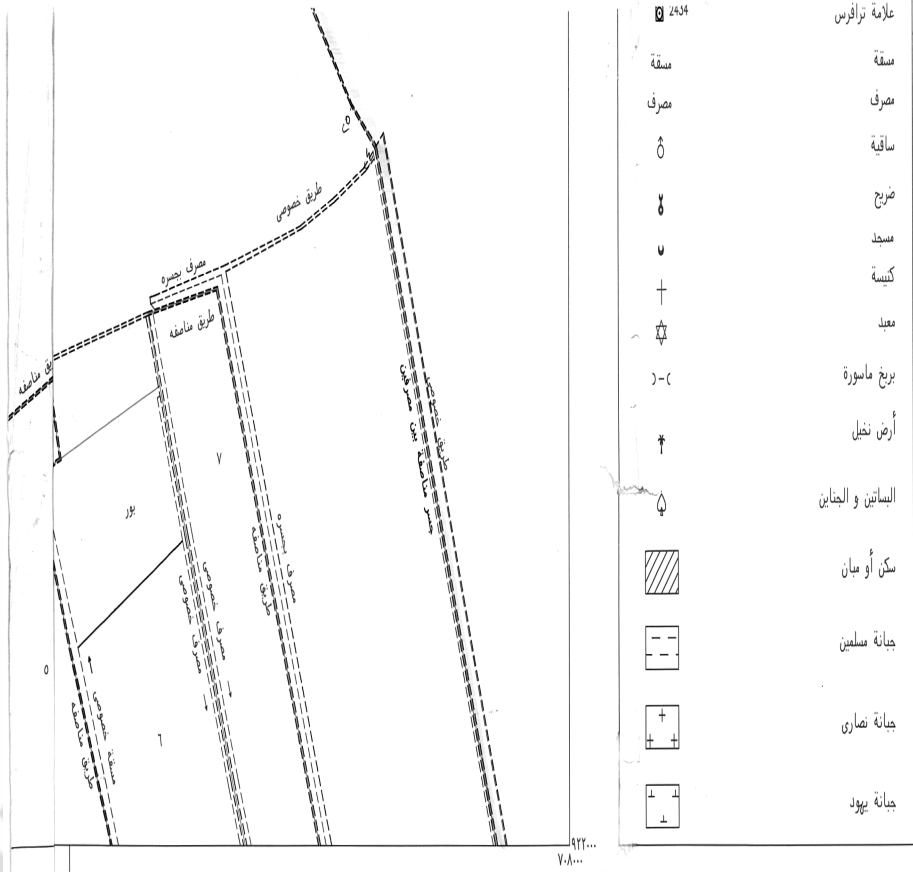
EGYPTIAN GENERAL SURVEY
AUTHORITY



إصطلاحات مساحية

- حد فاصل للقطع
- معالم طبوغرافية
- +--+ حدود الأحواض
- +--+ حدود القرى
- +--+ حدود العراكر
- +--+ حدود المحافظات
- +--+ حدود عوائد الأملاك
- +--+ حدود المدن
- +--+ حد ملكية سور بناء
- +--+ سور بناء
- +--+ سكة حديد الحكومة الفردية
- +--+ سكة حديد الحكومة المتروحه
- +--+ علامة مشروعات
- (وجدت بالطبيعة وأخذت في الإعتبار)
- (لا وجود لها بالطبيعة)
- علامات رمزية للمساحة
- نقطة GCS

© 1235



مقياس

٤٠٠

400
متر

دليل اللوحات المجاورة

INDEX TO ADJOINING SHEETS

$\frac{923}{705,0}$	$\frac{923}{706,5}$	$\frac{923}{708,0}$
$\frac{922}{705,0}$	$\frac{922}{706,5}$	$\frac{922}{708,0}$
$\frac{921}{705,0}$	$\frac{921}{706,5}$	$\frac{921}{708,0}$

وزارة الأشغال العامة والموارد المائية

الهيئة المصرية العامة للمساحة

مشروع المساحة والخرائط

Plot Date 2002/03/15

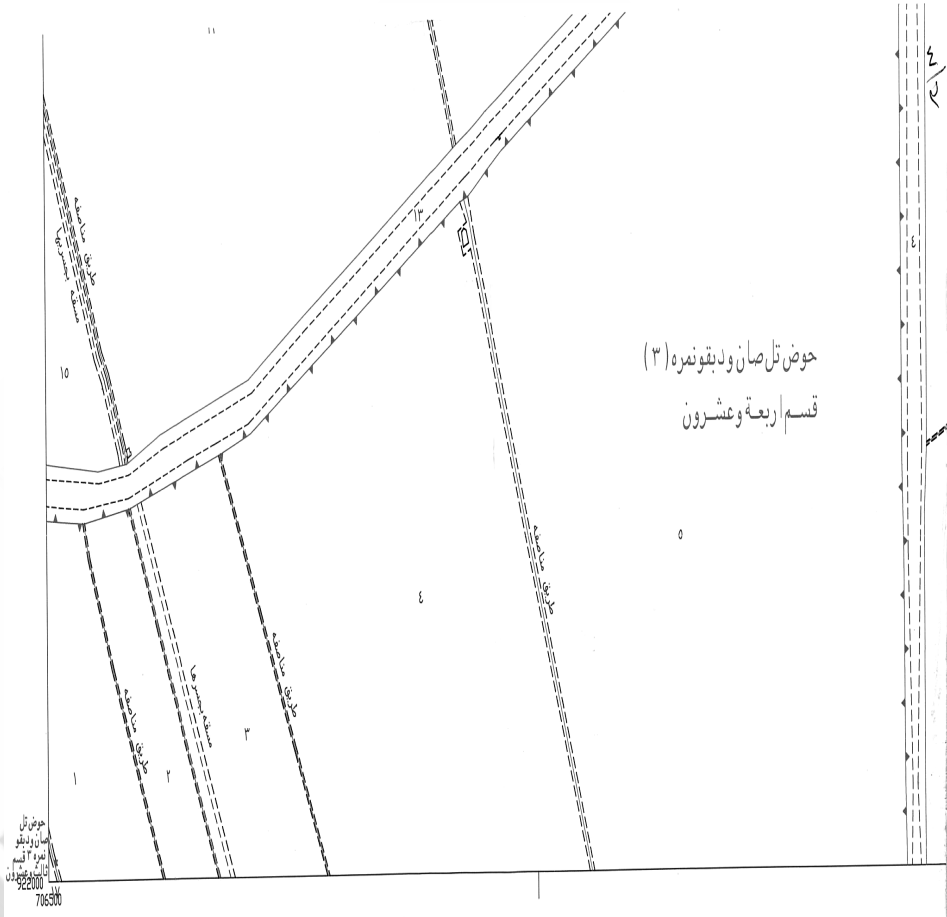
تاريخ الطبع ٢٠٢/٣/١٥

Map sheet Number

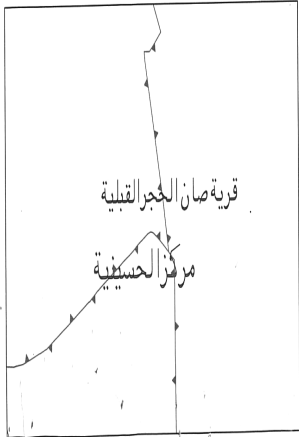
خريطة رقم :

922/706.5

٩٢٢/٧٠٦,٥

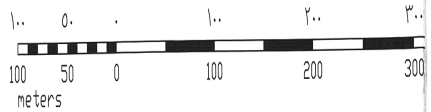


INDEX TO BOUNDARIES دليل حدود الضمايم والزمائم

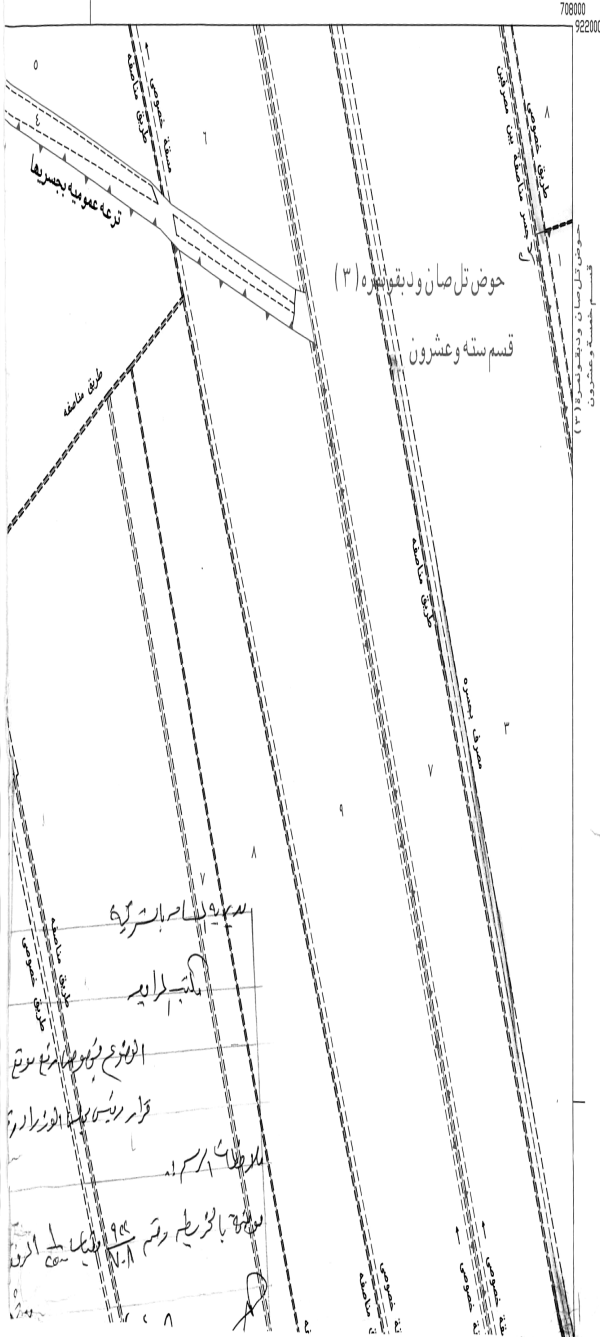


Scale 1:2500

رسم ٢٥٠٠:١



محافظة الشرقية



جمهورية مصر العربية

ARAB REPUBLIC OF EGYPT



EGYPTIAN GENERAL SURVEY
AUTHORITY

اصطلاحات مساحية

- حد فاصل للقطع
- - - - معالم طبوغرافية
- - - - - حدود الأحواض
- - - - - حدود القرى
- - - - - حدود المراكز
- - - - - حدود المحافظات
- - - - - حدود عوائد الأملاك
- - - - - حدود المدن
- - - - - حد ملكية سور بناء
- - - - - سور بناء
- - - - - سلك حديد الحكومة الفردة
- - - - - سلك حديد الحكومة الترتيبه
- - - - - علامة مشروعات
- (وجدت بالطبيعة و أخذت في الإختبار)
- (لا وجود لها بالطبيعة)

علامات رمزية للمساحة
نقطة GPS

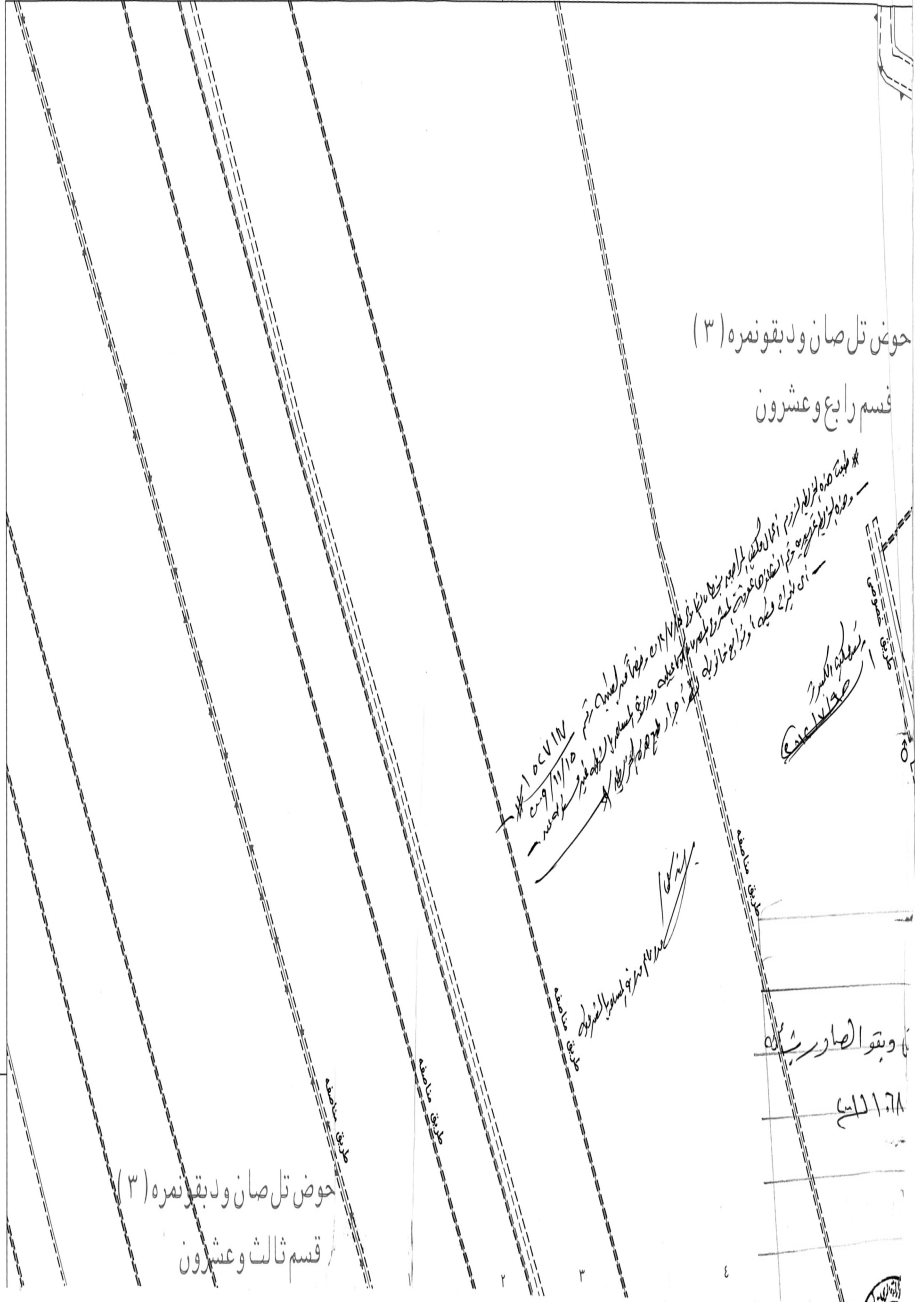
1235
2434

٩٢١/٧:٦,٥

قرية صان الحجر القبلية

مركز الحسينية

٧.٦٥...
٩٢٢...

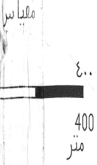
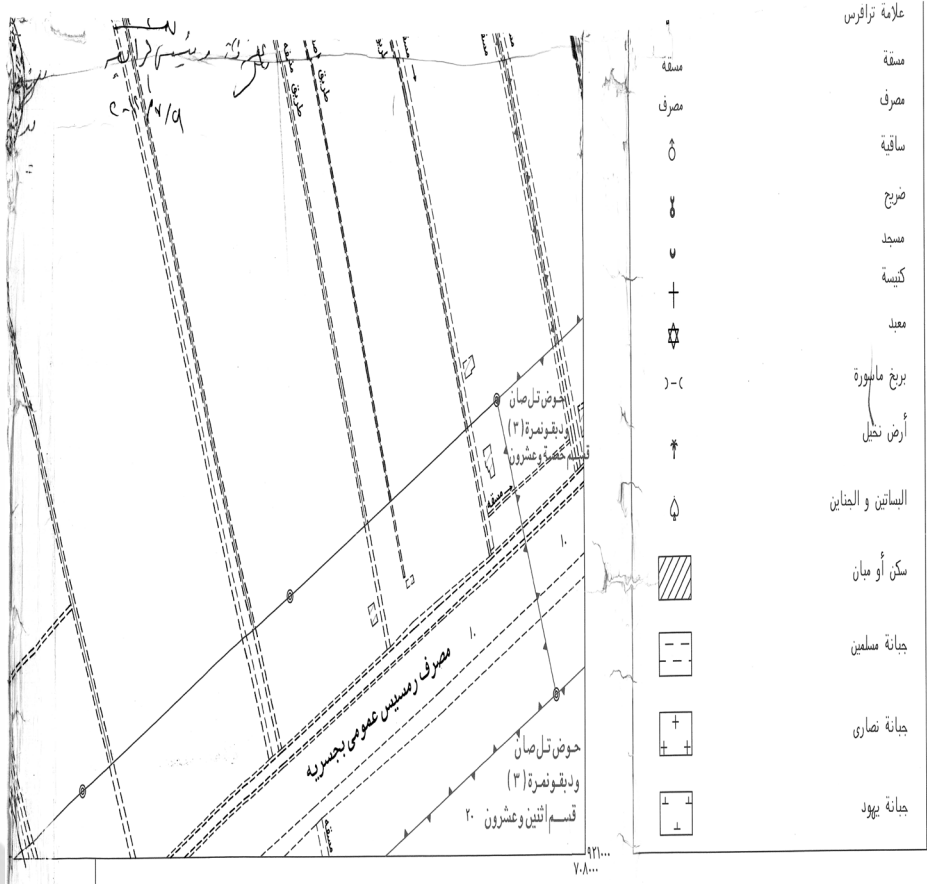


حوض تل صان ودبقونمره (٣)
قسم رابع وعشرون

حوض تل صان ودبقونمره (٣)
قسم ثالث وعشرون

١.٧٨
١.٧٨

سليم الكسرة



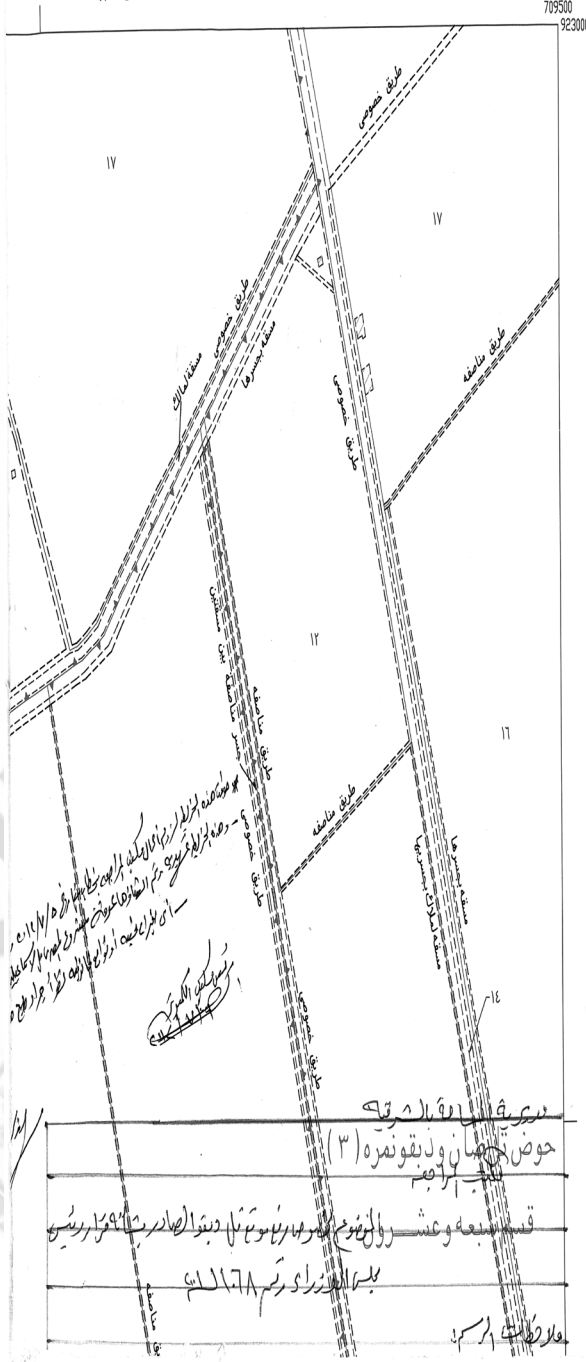
دليل اللوحات المجاورة
INDEX TO ADJOINING SHEETS

٩٢٢ ٧٠٥,٠	٩٢٢ ٧٠٦,٥	٩٢٢ ٧٠٨,٠
٩٢١ ٧٠٥,٠	٩٢١ ٧٠٦,٥	٩٢١ ٧٠٨,٠
٩٢٠ ٧٠٥,٠	٩٢٠ ٧٠٦,٥	٩٢٠ ٧٠٨,٠

وزارة الأشغال العامة والموارد المائية
الهيئة المصرية العامة للمساحة
مشروع المساحة والخرائط

Plot Date: 2002/03/14 تاريخ الطبع ٢٠٠٢/٣/١٤
Map sheet Number : خريطة رقم
921/706.5 ٩٢١/٧٠٦,٥

محافظة الشرقية



جمهورية مصر العربية

ARAB REPUBLIC OF EGYPT



EGYPTIAN GENERAL SURVEY AUTHORITY

إصطلاحات مساحية

	حد فاصل للقطع
	معالم طوبوغرافية
	حدود الأحواض
	حدود القرى
	حدود المراكز
	حدود المحافظات
	حدود عوائد الأملاك
	حدود المدن
	حد ملكية سور بناء
	سور بناء
	سكة حديد الحكومة القفولة
	سكة حديد الحكومة المزوجه
	علامة مشروعات
	وحدات بالطبيعة وأخذت في الإعتبار
	(لا وجود لها بالطبيعة)
	علامات رمزية للمساحة
	نقطة GPS

© 1235

٧٤٧٤

١٠ - ١٠



دليل اللوحات المجاورة

INDEX TO ADJOINING SHEETS

٩٢٣ ٧٠٦,٥	٩٢٣ ٧٠٨,٠	٩٢٣ ٧٠٩,٥
٩٢٢ ٧٠٦,٥	٩٢٢ ٧٠٨,٠	٩٢٢ ٧٠٩,٥
٩٢١ ٧٠٦,٥	٩٢١ ٧٠٨,٠	٩٢١ ٧٠٩,٥

وزارة الأشغال العامة والموارد المائية

الهيئة المصرية العامة للمساحة

مشروع المساحة والخرائط

Date: 2002/03/15

تاريخ الطبع ٢٠٠٢/٣/١٥

Sheet Number

خريطة رقم

2/708.0

٩٢٢/٧٠٨,٠

طبعت بالهيئة العامة لشئون المطابع الأميرية

رئيس مجلس الإدارة

محاسب / أشرف إمام عبد السلام

رقم الإيداع بدار الكتب ٦٥ لسنة ٢٠٢٣

٧٠٩ - ٢٠٢٣/٦/٢٠ - ٢٠٢٢/٢٦١٢٩

